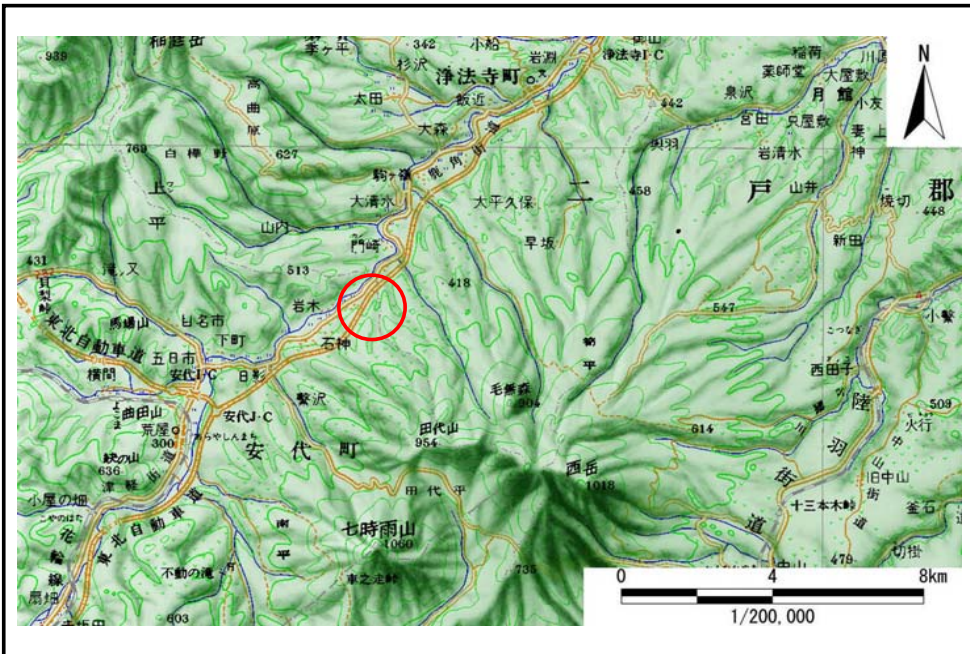


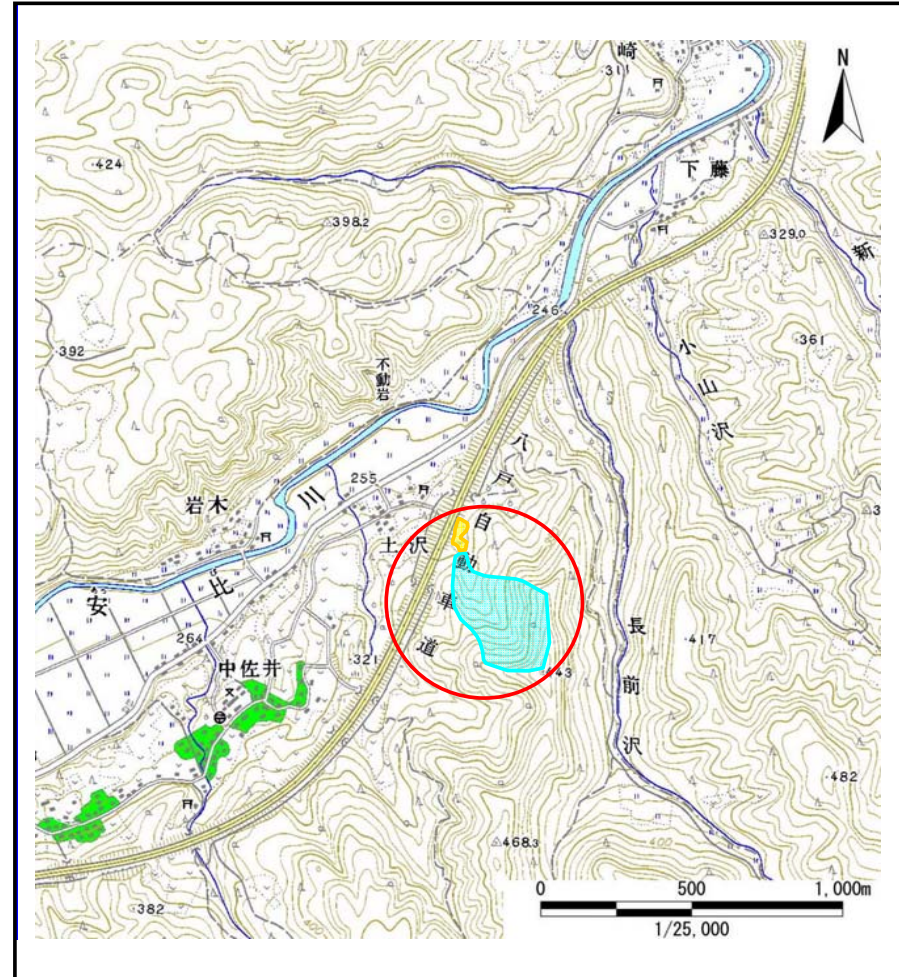
土砂災害防止に関する基礎調査(土石流)

表紙 位置,位置図

自然現象の種類	土石流
溪流番号	A027015
水系名	馬淵川
河川名	安比川
溪流名	土沢(2)
所在地	岩手県八幡平市(旧安代町)土沢
調査機関	岩手県盛岡広域振興局土木部



位置図(S=1/200,000)



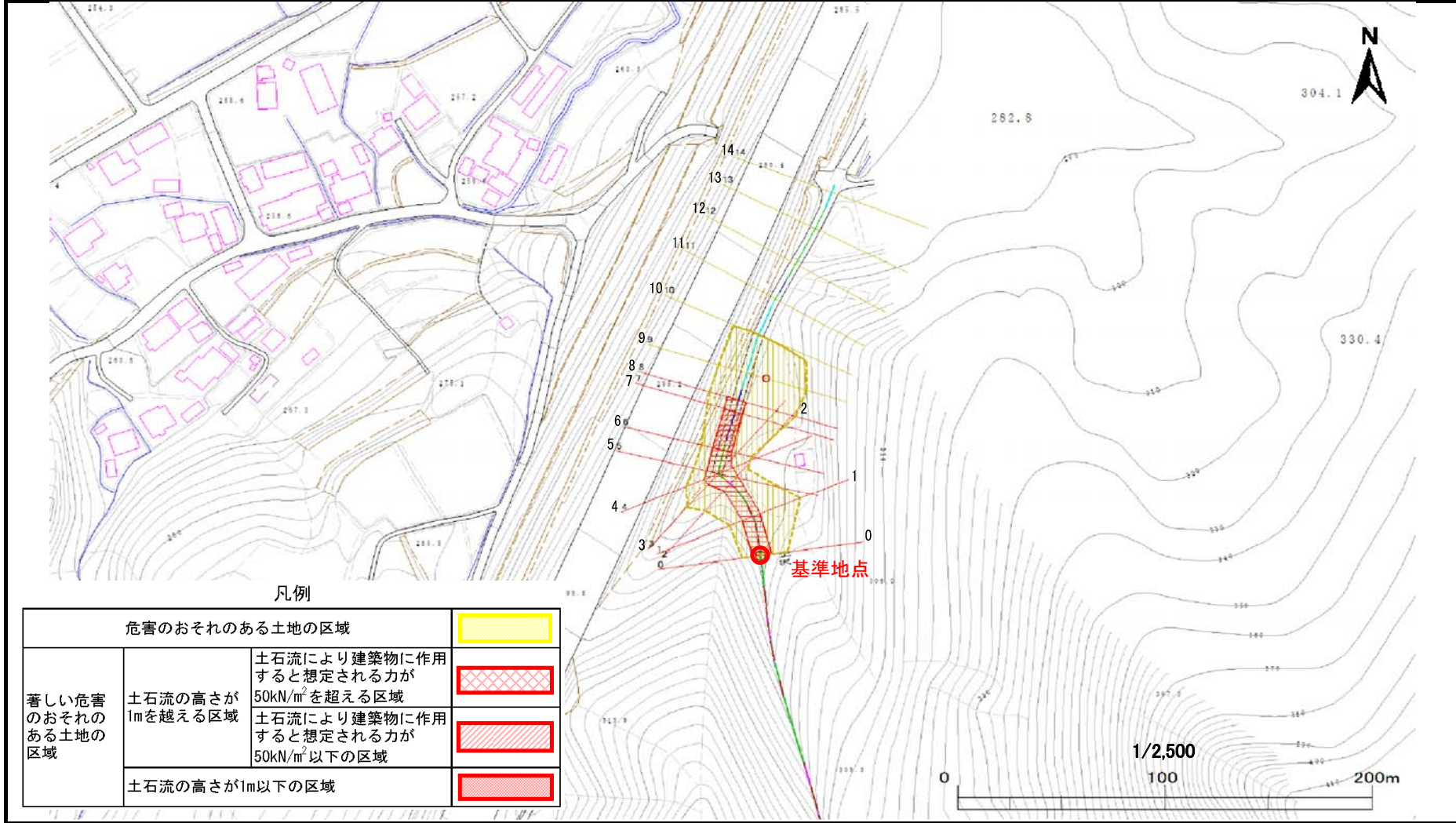
概況図(S=1/25,000)

土石流区域調査

様式3-1 危害のおそれのある土地、著しい危害のおそれのある土地の設定図

調査年度	平成21年度(繰)
所在地	岩手県八幡平市(旧安代町)土沢

溪流の位置	溪流番号	A027015	溪流名	土沢(2)	所在地	岩手県八幡平市(旧安代町)土沢
-------	------	---------	-----	-------	-----	-----------------



凡例

危害のおそれのある土地の区域		
著しい危害のおそれのある土地の区域	土石流の高さが1mを超える区域	
	土石流により建築物に作用すると想定される力が50kN/m ² を超える区域	
	土石流により建築物に作用すると想定される力が50kN/m ² 以下の区域	
土石流の高さが1m以下の区域		

土 石 流 区 域 調 書

様式3-2 建築物に作用すると想定される衝撃に関する事項

調査年度 平成21年度(繰)

渓 流 の 位 置 溪流番号 A027015 溪流名 土沢(2) 所在地 岩手県八幡平市(旧安代町)土沢

横断測線番号	土石流の高さh(m)	土石流の流体力Fd(kN/m ²)	建築物の耐力P2(kN/m ²)	横断測線番号	土石流の高さh(m)	土石流の流体力Fd(kN/m ²)	建築物の耐力P2(kN/m ²)
No.0	1.00	20.35	7.65				
No.1	0.99	19.04	7.70				
No.2	0.95	17.77	7.97				
No.3	0.71	11.67	10.05				
No.4	0.77	12.84	9.46				
No.5	0.84	14.52	8.75				
No.6	0.97	15.17	7.83				
No.7	1.02	12.34	7.53				
No.8	1.00	10.80	7.66				
No.9	0.67	4.63	10.65				
No.10	0.76	3.03	9.57				
No.11	1.00	2.48	7.63				
No.12	1.04	1.58	7.41				
No.13	1.23	1.10	6.54				
No.14	0.89	2.12	8.40				