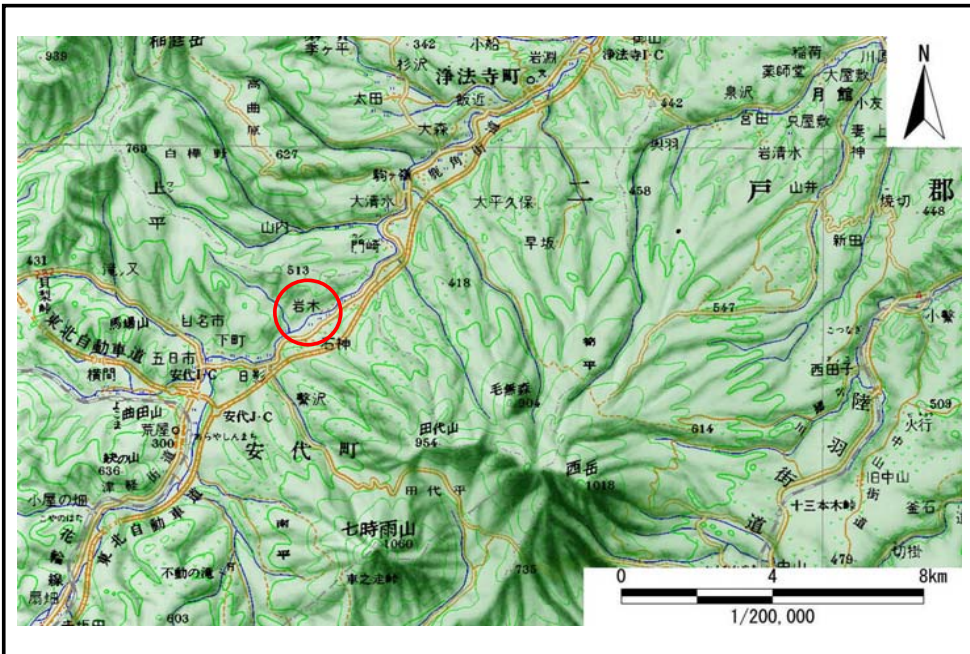


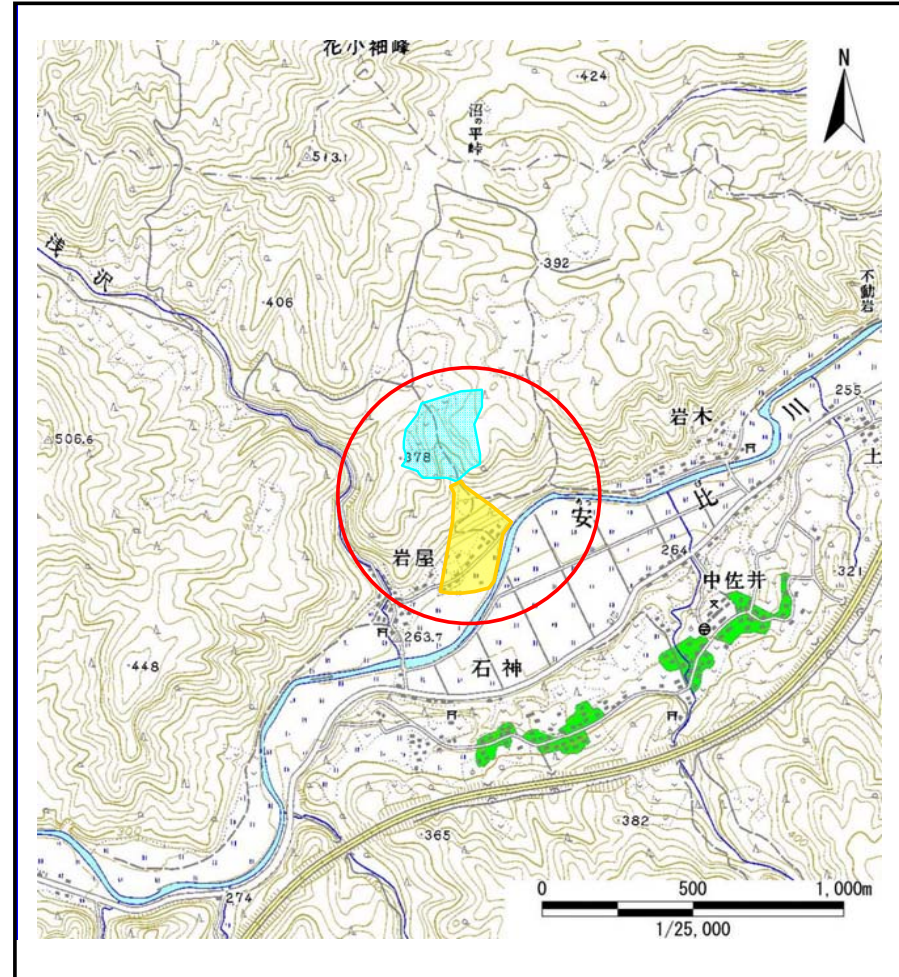
土砂災害防止に関する基礎調査(土石流)

表紙 位置,位置図

自然現象の種類	土石流
溪流番号	A027010
水系名	馬淵川
河川名	安比川
溪流名	岩屋の沢
所在地	岩手県八幡平市(旧安代町)岩屋
調査機関	岩手県盛岡広域振興局土木部



位置図(S=1/200,000)



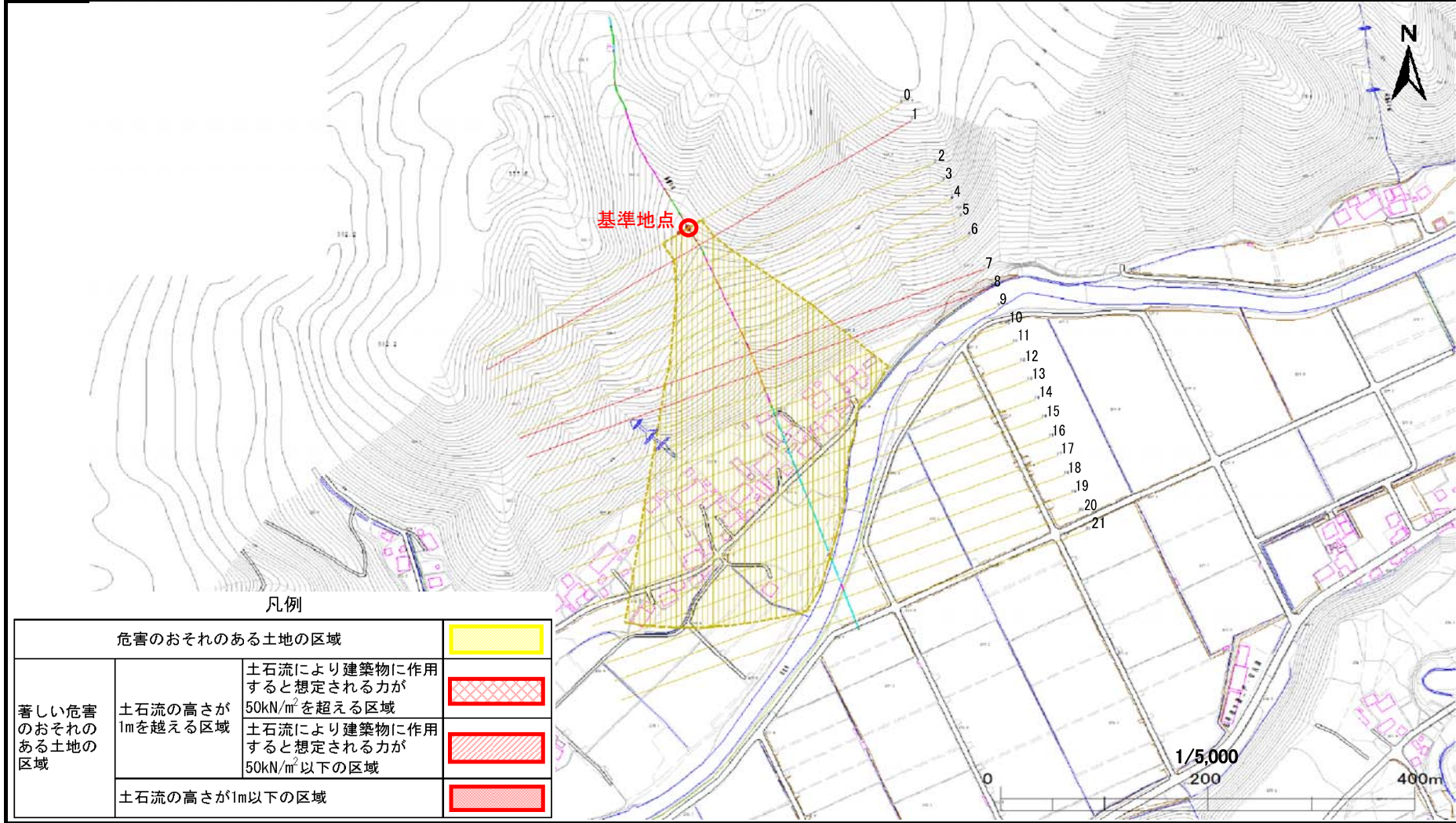
概況図(S=1/25,000)

土石流区域調査書

様式3-1 危害のおそれのある土地、著しい危害のおそれのある土地の設定図

調査年度	平成21年度(繰)
所在地	岩手県八幡平市(旧安代町)岩屋

溪流の位置	溪流番号	A027010	溪流名	岩屋の沢	所在地	岩手県八幡平市(旧安代町)岩屋
-------	------	---------	-----	------	-----	-----------------



凡例

危害のおそれのある土地の区域		
著しい危害のおそれのある土地の区域	土石流の高さが1mを超える区域	土石流により建築物に作用すると想定される力が50kN/m ² を超える区域
	土石流の高さが1m以下の区域	土石流により建築物に作用すると想定される力が50kN/m ² 以下の区域
	土石流の高さが1m以下の区域	

土石流区域調書

様式3-2 建築物に作用すると想定される衝撃に関する事項

調査年度 平成21年度(繰)

渓流の位置
溪流番号 A027010
溪流名 岩屋の沢
所在地 岩手県八幡平市(旧安代町)岩屋

横断測線番号	土石流の高さh(m)	土石流の流体力Fd(kN/m ²)	建築物の耐力P2(kN/m ²)	横断測線番号	土石流の高さh(m)	土石流の流体力Fd(kN/m ²)	建築物の耐力P2(kN/m ²)
No.0	0.52	9.18	13.20				
No.1	0.66	13.50	10.73				
No.2	0.50	9.83	13.61				
No.3	0.49	10.30	13.91				
No.4	0.48	10.62	14.10				
No.5	0.48	10.71	14.15				
No.6	0.48	11.01	14.33				
No.7	0.69	20.31	10.38				
No.8	0.69	23.01	10.37				
No.9	0.43	13.63	15.79				
No.10	0.42	14.01	15.99				
No.11	0.42	13.78	15.87				
No.12	0.43	13.61	15.78				
No.13	0.44	12.94	15.42				
No.14	0.45	12.55	15.21				
No.15	0.46	11.80	14.79				
No.16	0.48	10.91	14.27				
No.17	0.52	9.32	13.29				
No.18	0.52	6.21	13.32				
No.19	0.56	3.75	12.47				
No.20	0.68	2.01	10.52				
No.21	0.75	1.57	9.66				