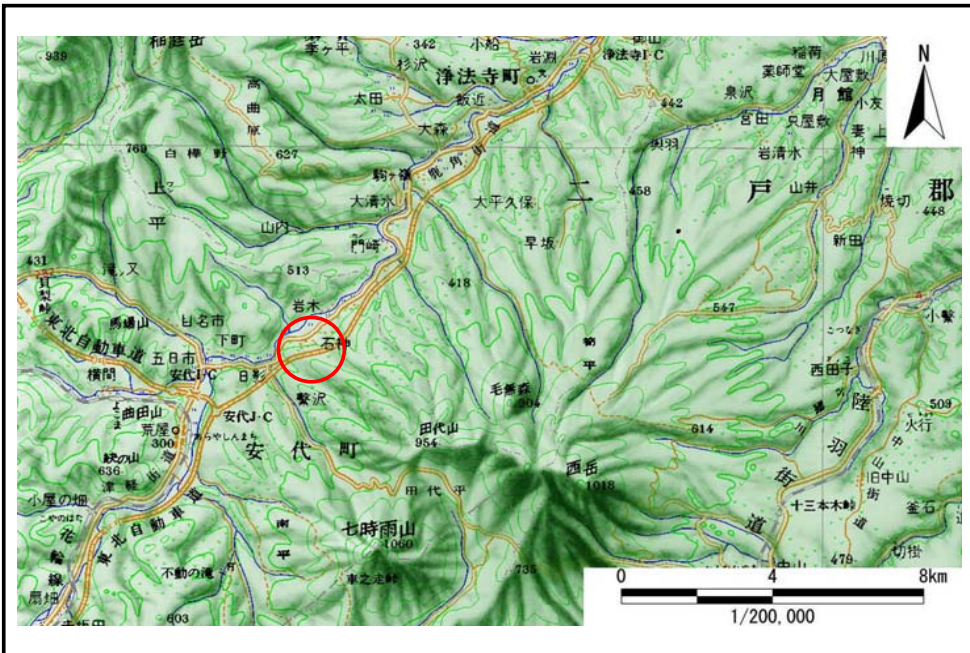


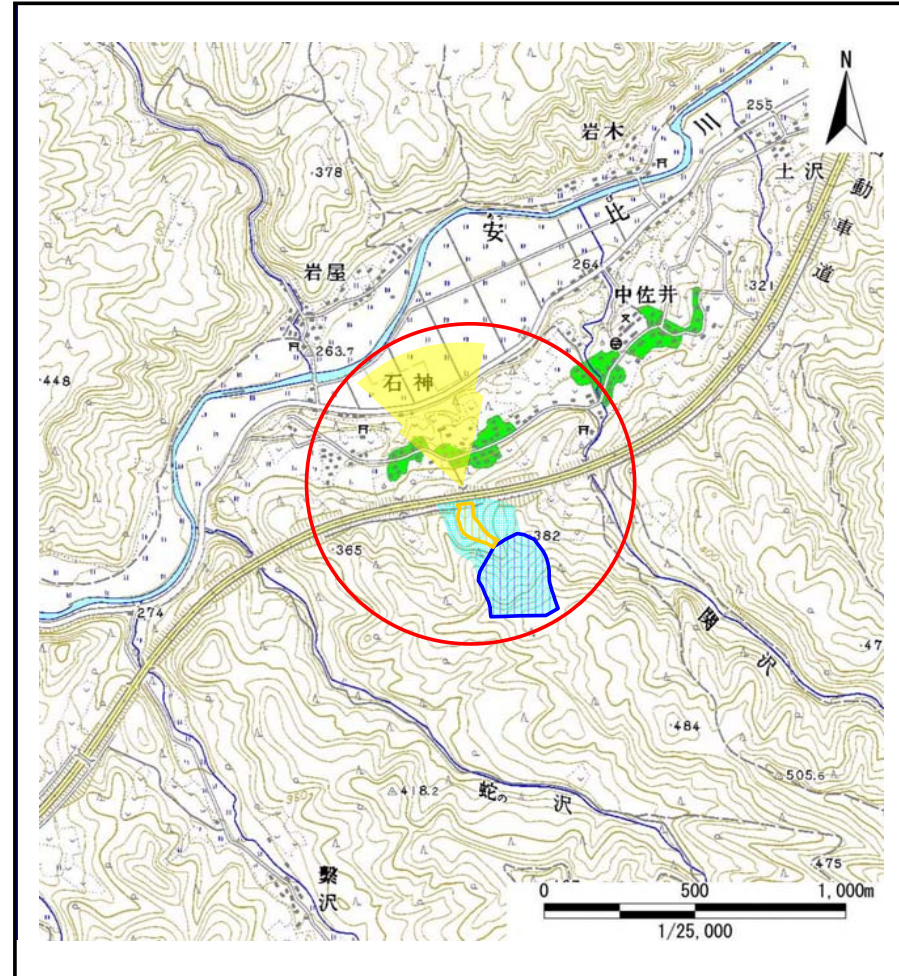
# 土砂災害防止に関する基礎調査(土石流)

表紙 位置,位置図

自然現象の種類	土石流
溪流番号	A027009
水系名	馬淵川
河川名	安比川
溪流名	石神の沢(2)
所在地	岩手県八幡平市(旧安代町)石神
調査機関	岩手県盛岡広域振興局土木部



位置図(S=1/200,000)



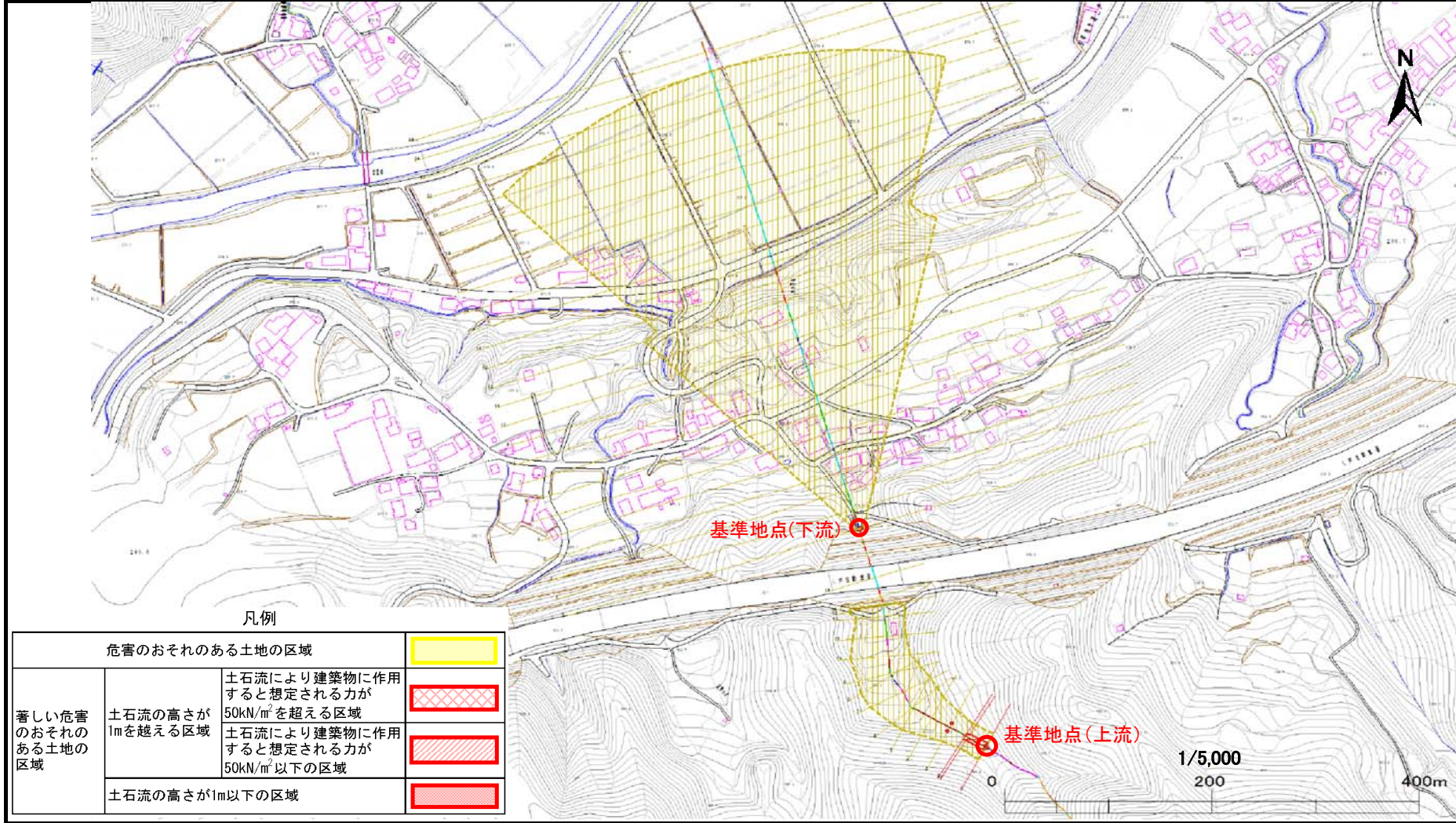
概況図(S=1/25,000)

# 土石流区域調査

様式3-1 危害のおそれのある土地、著しい危害のおそれのある土地の設定図

調査年度	平成21年度(繰)
所在地	岩手県八幡平市(旧安代町)石神

溪流の位置	溪流番号	A027009	溪流名	石神の沢(2)	所在地	岩手県八幡平市(旧安代町)石神
-------	------	---------	-----	---------	-----	-----------------



凡例

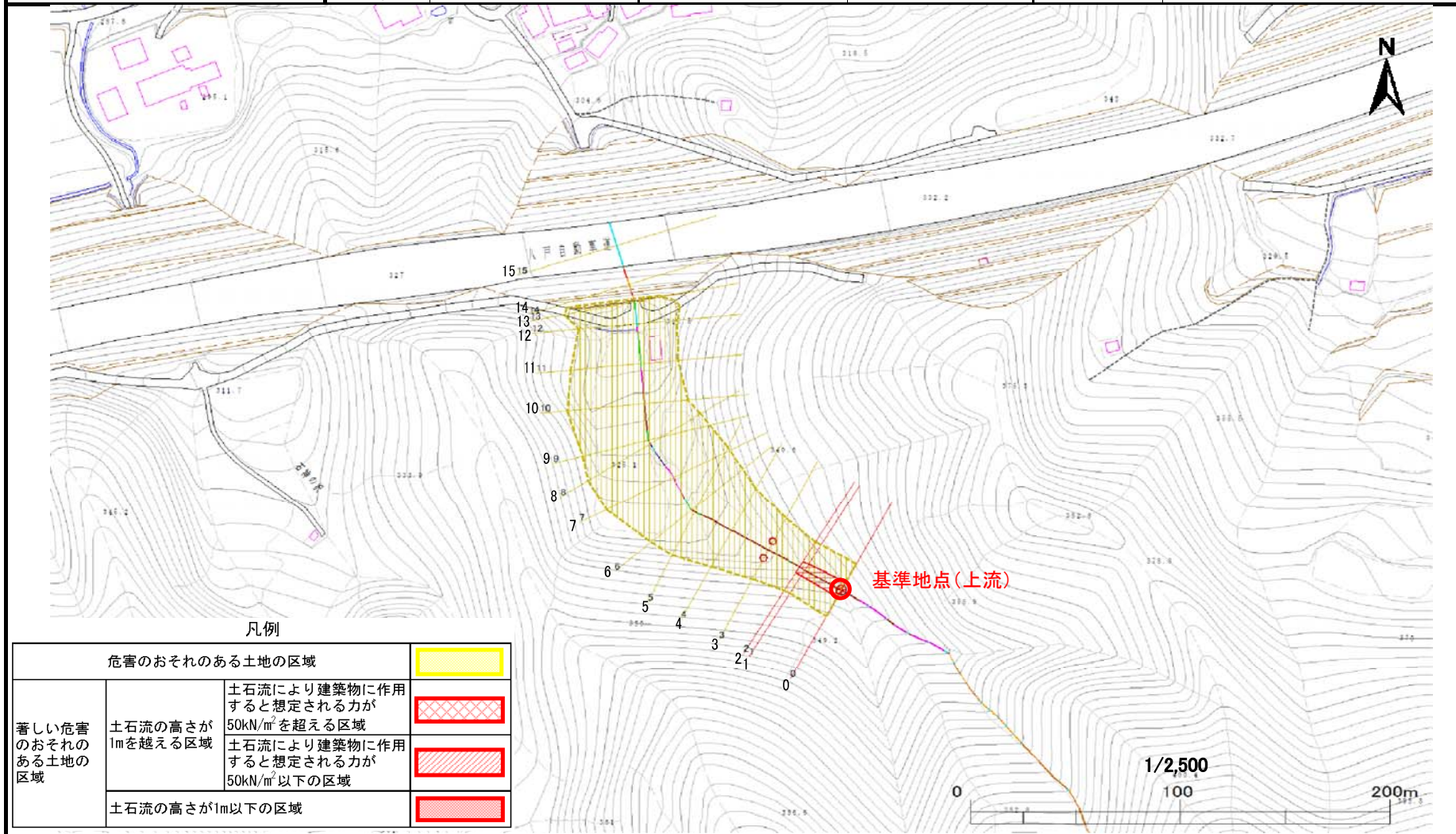
危害のおそれのある土地の区域		
著しい危害のおそれのある土地の区域	土石流の高さが1mを超える区域	
	土石流の高さが1m以下の区域	
	土石流の高さが1m以下の区域	

# 土石流区域調査書

様式3-1 危害のおそれのある土地、著しい危害のおそれのある土地の設定図

調査年度 平成21年度(繰)

溪流の位置 溪流番号 A027009 溪流名 石神の沢(2)(上流) 所在地 岩手県八幡平市(旧安代町)石神



凡例

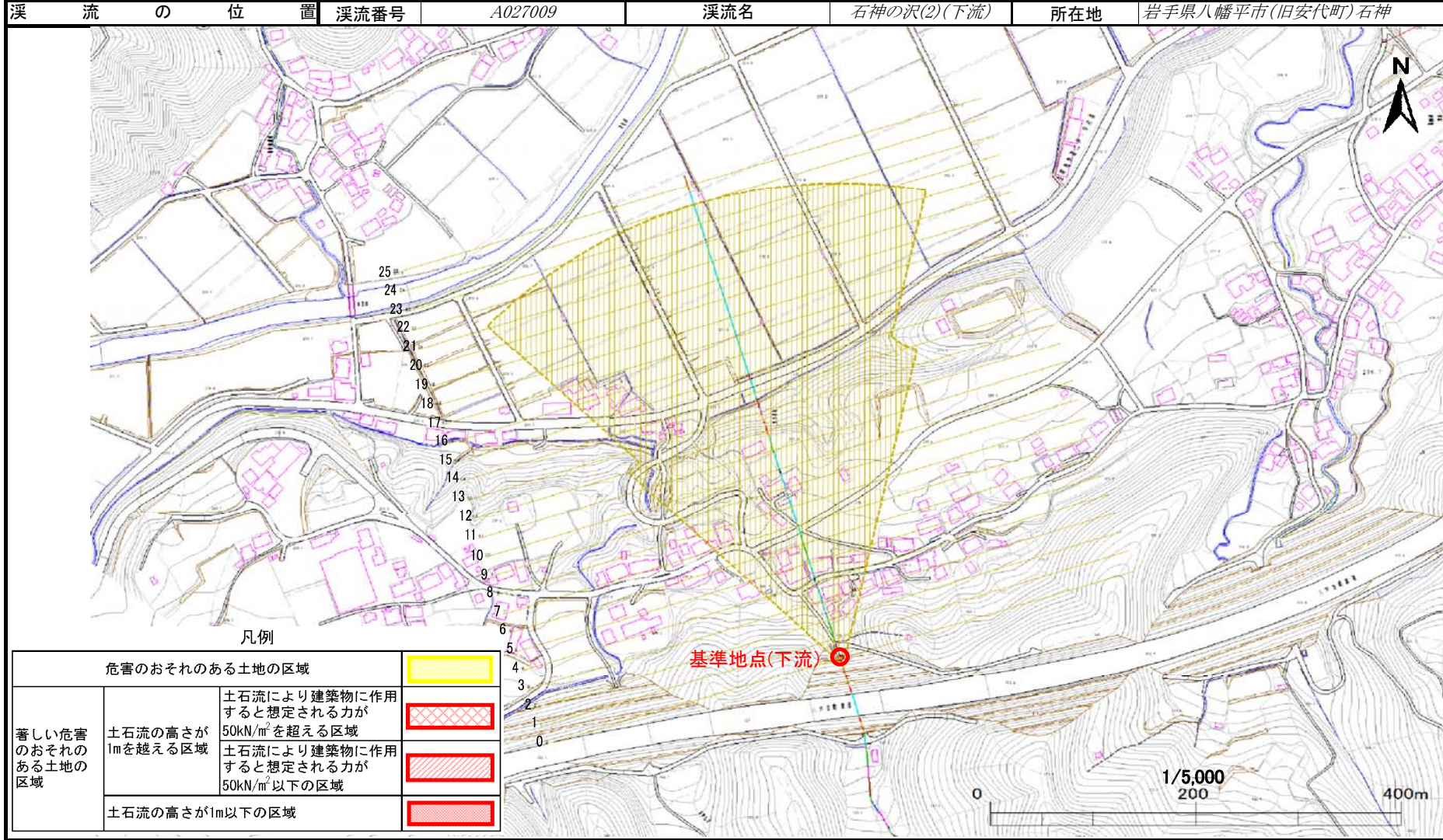
危害のおそれのある土地の区域		
著しい危害のおそれのある土地の区域	土石流の高さが1mを超える区域	
	土石流の高さが50kN/m <sup>2</sup> を超える区域	
	土石流の高さが50kN/m <sup>2</sup> 以下の区域	
	土石流の高さが1m以下の区域	



# 土石流区域調査

様式3-1 危害のおそれのある土地、著しい危害のおそれのある土地の設定図

調査年度	平成21年度(繰)
所在地	岩手県八幡平市(旧安代町)石神



## 土石流区域調書

様式3-2 建築物に作用すると想定される衝撃に関する事項

調査年度 平成21年度(繰)

溪 流 の 位 置 溪流番号 A027009 溪流名 石神の沢(2)(下流) 所在地 岩手県八幡平市(旧安代町)石神

横断測線番号	土石流の高さh(m)	土石流の流体力Fd(kN/m <sup>2</sup> )	建築物の耐力P2(kN/m <sup>2</sup> )	横断測線番号	土石流の高さh(m)	土石流の流体力Fd(kN/m <sup>2</sup> )	建築物の耐力P2(kN/m <sup>2</sup> )
No.0	0.24	2.67	27.31				
No.1	0.24	2.63	27.32				
No.2	0.24	2.36	27.29				
No.3	0.23	2.48	27.94				
No.4	0.24	2.38	27.38				
No.5	0.24	2.25	27.24				
No.6	0.24	2.27	27.36				
No.7	0.20	3.11	31.86				
No.8	0.20	3.11	31.83				
No.9	0.22	2.71	29.81				
No.10	0.24	1.70	26.52				
No.11	0.24	1.67	26.44				
No.12	0.24	1.79	27.33				
No.13	0.21	2.18	30.07				
No.14	0.20	2.44	31.71				
No.15	0.20	2.50	32.06				
No.16	0.20	2.42	31.60				
No.17	0.21	2.35	31.15				
No.18	0.20	2.40	31.43				
No.19	0.21	2.33	31.03				
No.20	0.21	2.25	30.48				
No.21	0.21	2.17	30.00				
No.22	0.22	1.98	28.70				
No.23	0.26	1.24	24.94				
No.24	0.32	0.69	20.85				
No.25	0.37	0.49	18.20				