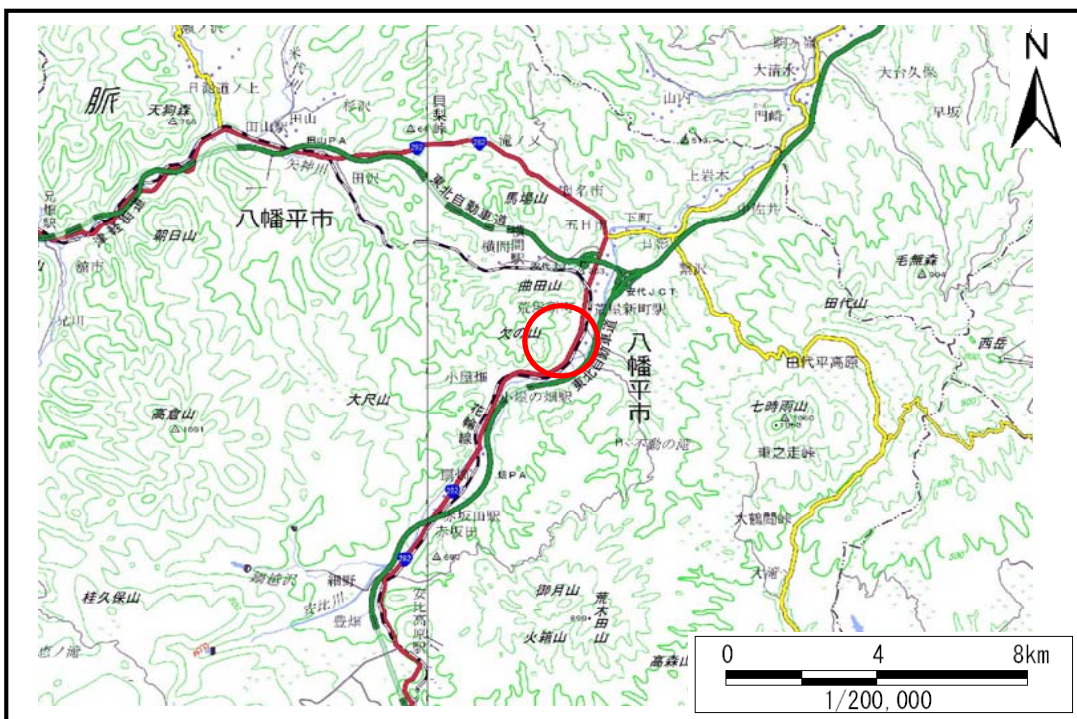


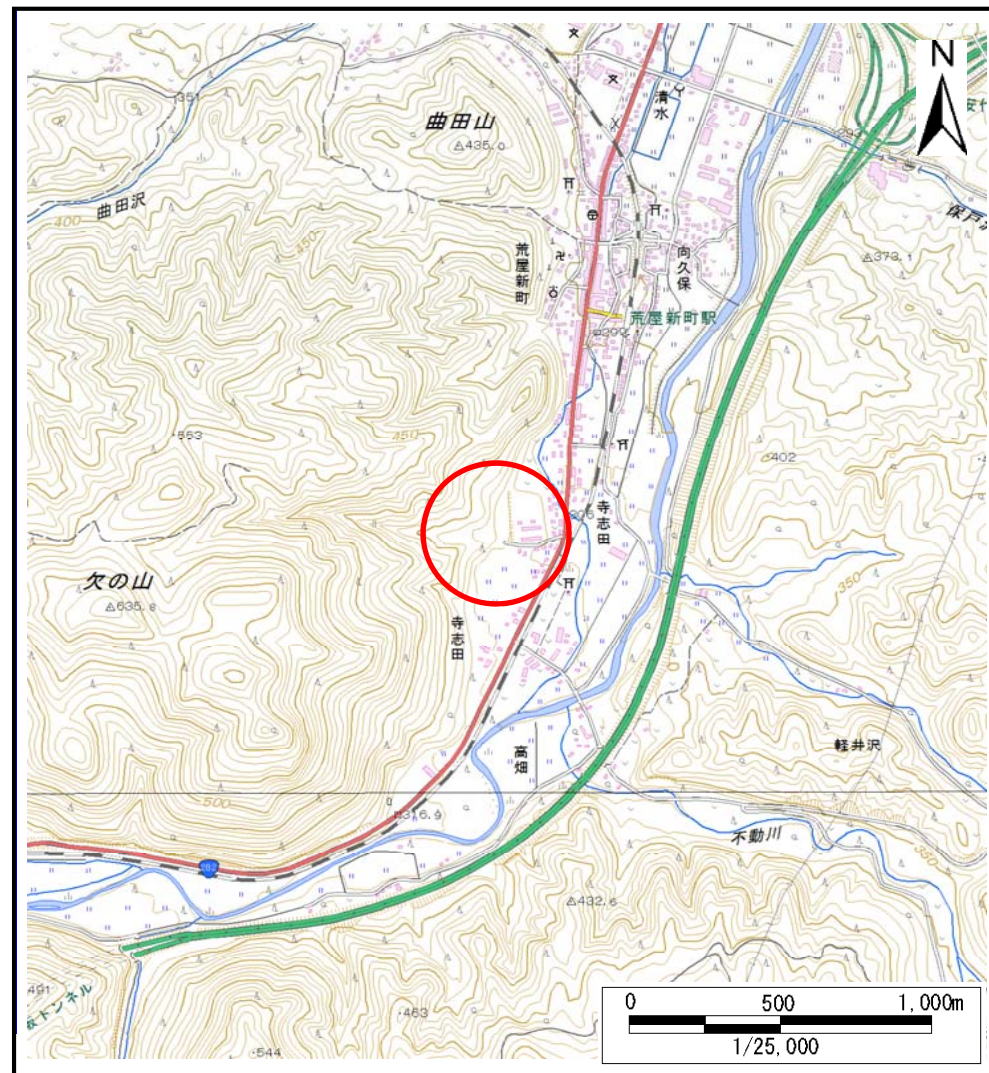
土砂災害防止に関する基礎調査(土石流)

表紙 位置,位置図

自然現象の種類	土石流
溪流番号	A027001
水系名	馬淵川
河川名	安比川
溪流名	寺志田の沢
所在地	八幡平市寺志田
調査機関	盛岡広域振興局岩手土木センター



位置図(S=1:200,000)



位置図(S=1:25,000)

土石流区域調査

様式3-1 危害のおそれのある土地、著しい危害のおそれのある土地の設定図(全体図)

調査年度

平成27年度

溪流の位置

溪流番号

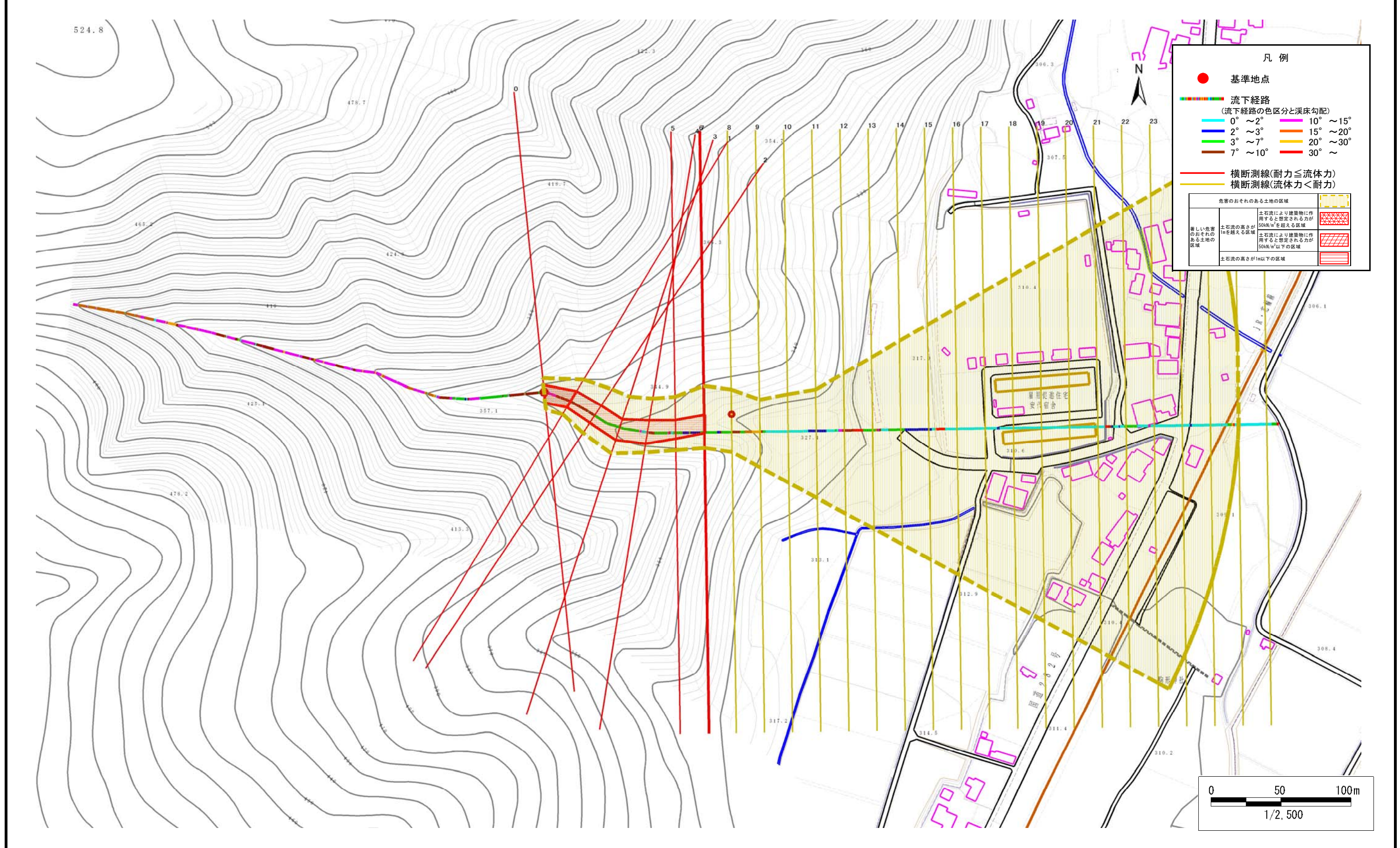
A027001

溪流名

寺志田の沢

所在地

八幡平市寺志田



土 石 流 区 域 調 査

様式3-2 建築物に作用すると想定される衝撃に関する事項

調査年度 平成27年度

渓流の位置	渓流番号	A027001	渓流名	寺志田の沢	所在地	八幡平市寺志田	
横断測線番号	土石流の高さh(m)	土石流の流体力Fd(kN/m ²)	建築物の耐力P2(kN/m ²)	横断測線番号	土石流の高さh(m)	土石流の流体力Fd(kN/m ²)	建築物の耐力P2(kN/m ²)
No.0	1.06	33.76	7.30	No.27	0.89	2.24	8.41
No.1	1.02	31.02	7.52				
No.2	0.95	26.58	7.98				
No.3	0.88	22.62	8.42				
No.4	0.82	18.53	8.91				
No.5	0.94	19.61	8.03				
No.6	0.94	16.39	8.02				
No.7	0.93	16.02	8.07				
No.8	0.63	8.93	11.15				
No.9	0.61	9.56	11.49				
No.10	0.62	9.22	11.31				
No.11	0.63	8.31	11.13				
No.12	0.64	7.61	11.07				
No.13	0.61	8.43	11.58				
No.14	0.61	8.19	11.44				
No.15	0.62	7.98	11.31				
No.16	0.59	8.79	11.80				
No.17	0.60	8.48	11.61				
No.18	0.61	8.20	11.44				
No.19	0.65	6.63	10.94				
No.20	0.65	6.35	10.88				
No.21	0.65	6.18	10.84				
No.22	0.64	6.49	11.08				
No.23	0.70	4.47	10.22				
No.24	0.71	4.15	10.05				
No.25	0.74	3.72	9.77				
No.26	0.89	2.20	8.35				