

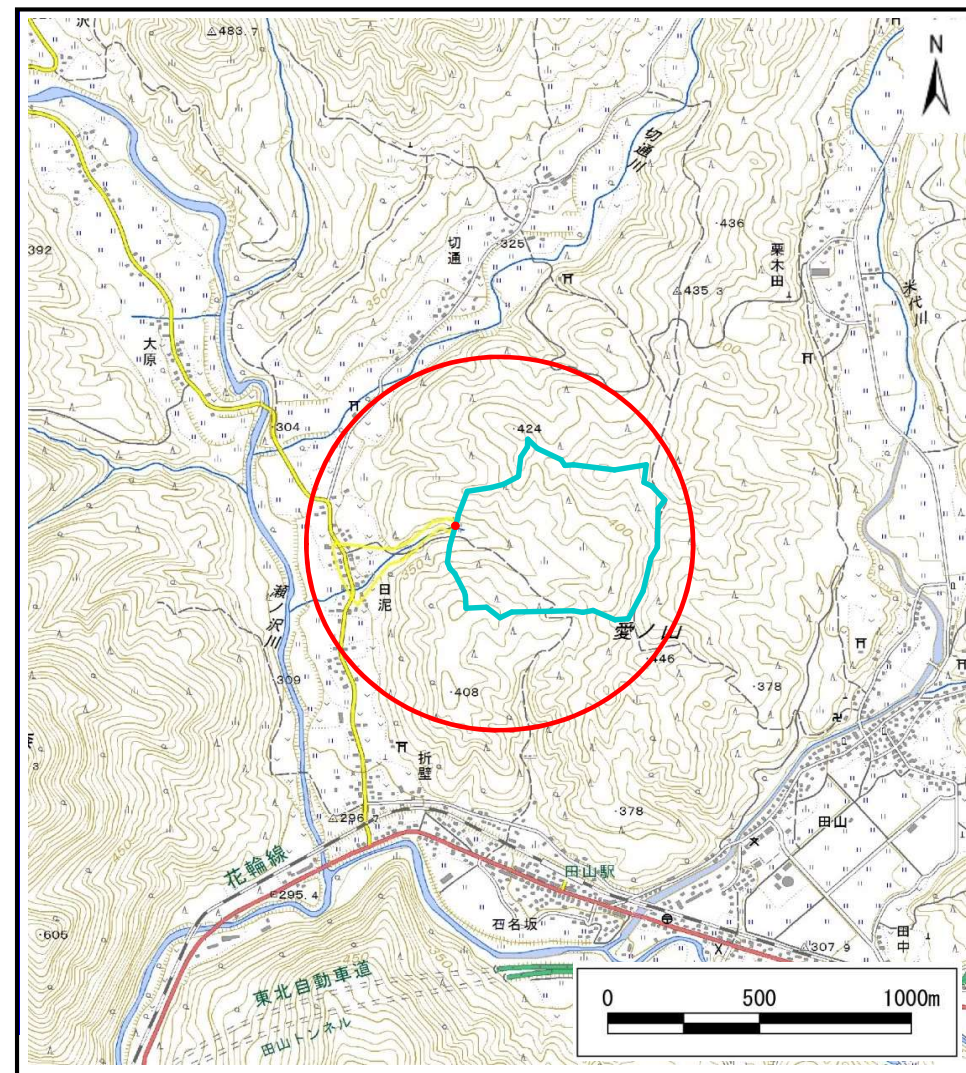
土砂災害防止に関する基礎調査(土石流)

表紙 概況,位置図

自然現象の種類	土石流
溪流番号	A026105
水系名	米代川
河川名	瀬ノ沢川
溪流名	日泥道の下沢
所在地	八幡平市日泥
調査機関	盛岡広域振興局土木部 岩手土木センター



概況図(S=1:200,000)



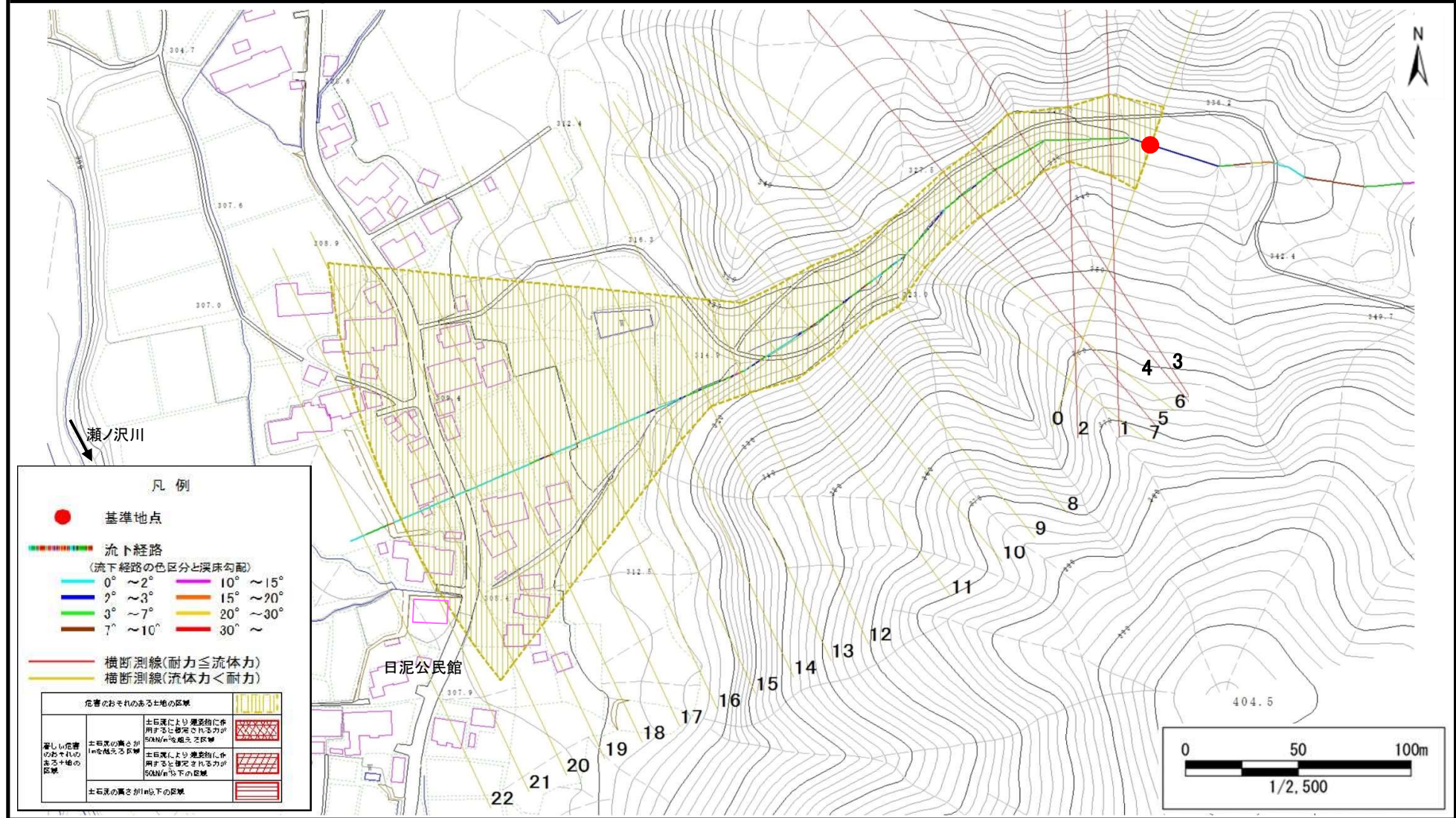
位置図(S=1:25,000)

土石流区域調査

様式3-1 危害のおそれのある土地、著しい危害のおそれのある土地の設定図

調査年度 平成28年度

溪流の位置 溪流番号 A026105 溪流名 日泥道の下沢 所在地 八幡平市日泥



土石流区域調査

様式3-2 建築物に作用すると想定される衝撃に関する事項

調査年度 平成28年度

溪流の位置		溪流番号	A026105	溪流名	日泥道の下沢	所在地	八幡平市日泥
横断測線番号	土石流の高さh(m)	土石流の流体力Fd(kN/m ²)	建築物の耐力P2(kN/m ²)	横断測線番号	土石流の高さh(m)	土石流の流体力Fd(kN/m ²)	建築物の耐力P2(kN/m ²)
No.0	0.66	10.11	10.78				
No.1	0.81	12.83	9.01				
No.2	0.85	13.60	8.67				
No.3	0.88	12.76	8.43				
No.4	0.87	11.36	8.50				
No.5	0.86	10.41	8.63				
No.6	0.83	8.86	8.87				
No.7	0.77	8.32	9.43				
No.8	0.74	5.92	9.81				
No.9	0.75	6.08	9.69				
No.10	0.60	4.85	11.72				
No.11	0.61	4.60	11.48				
No.12	0.62	4.31	11.33				
No.13	0.62	4.38	11.42				
No.14	0.62	4.27	11.31				
No.15	0.63	3.96	11.13				
No.16	0.63	3.97	11.14				
No.17	0.65	3.70	10.95				
No.18	0.64	3.74	11.01				
No.19	0.66	3.35	10.69				
No.20	0.70	2.84	10.20				
No.21	0.71	2.73	10.09				
No.22	0.69	2.90	10.36				