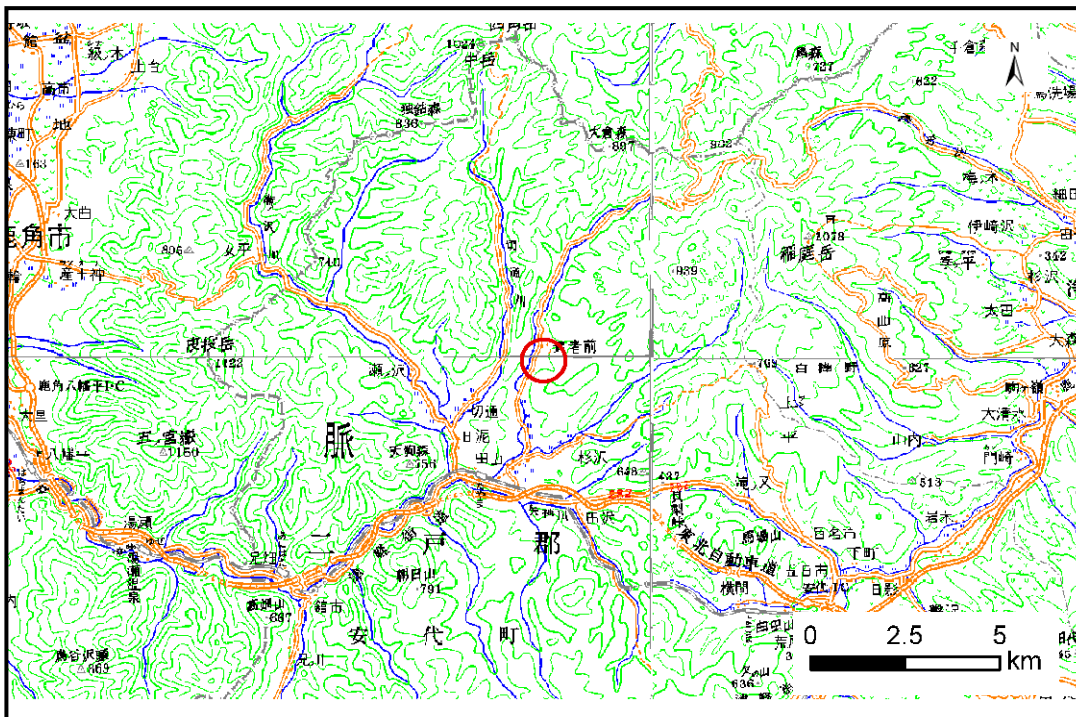


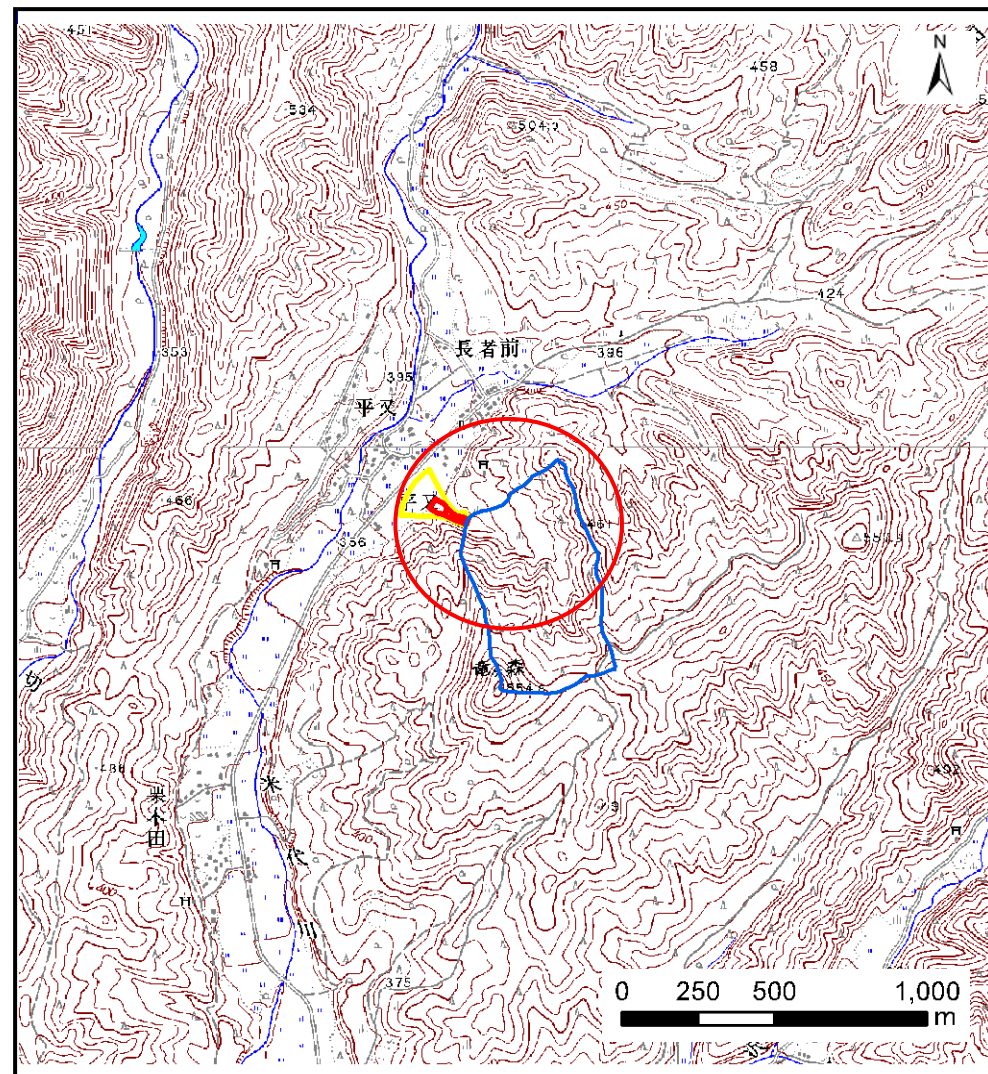
土砂災害防止に関する基礎調査(土石流)

表紙 位置,位置図

自然現象の種類	土石流
溪流番号	A026104
水系名	米代川
河川名	米代川
溪流名	不動川原の沢
所在地	八幡平市不動川原
調査機関	岩手県盛岡広域振興局土木部岩手土木センター



位置図(S=1:200,000)

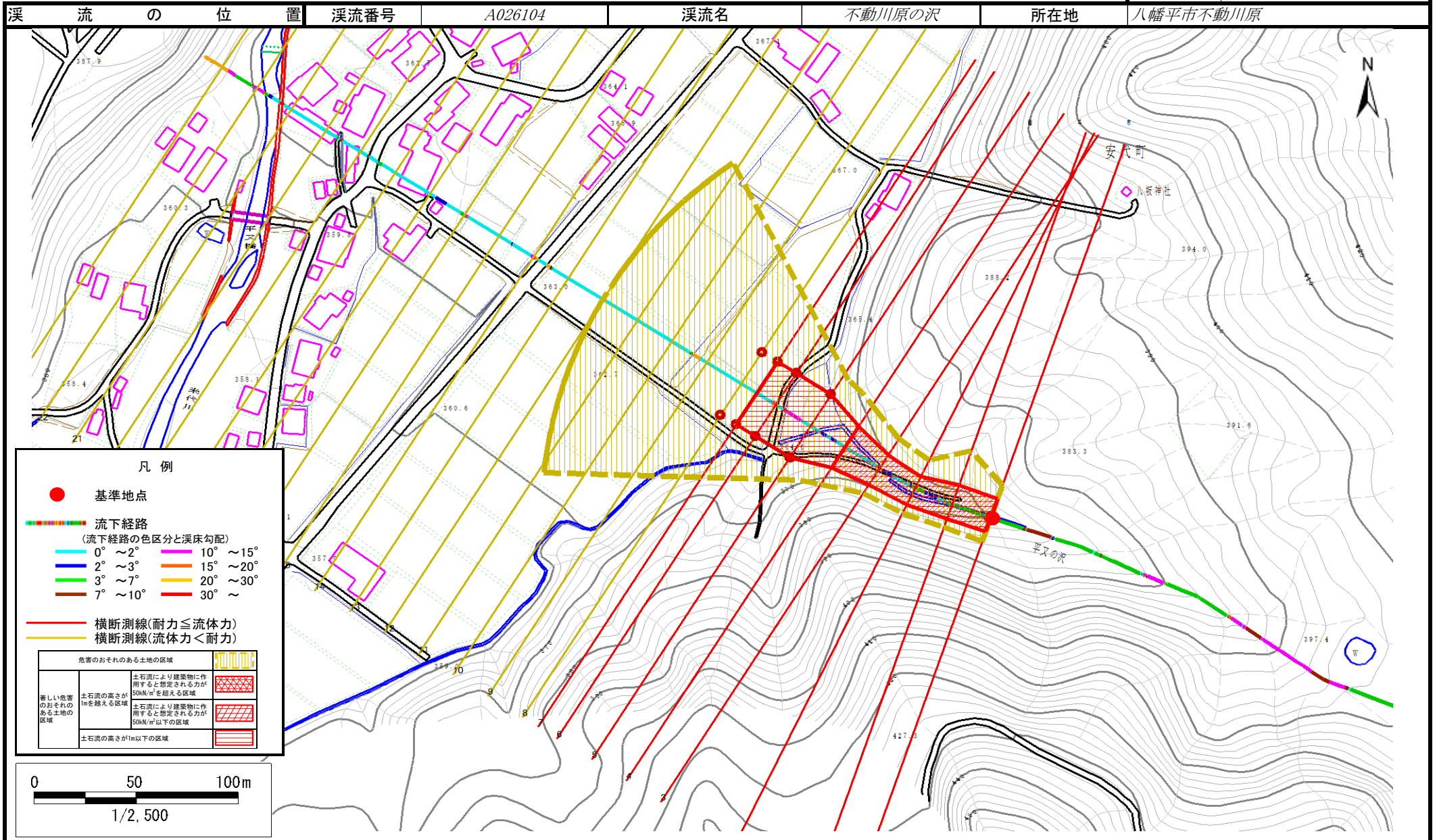


概況図(S=1:25,000)

土石流区域調査

様式3-1 危害のおそれのある土地、著しい危害のおそれのある土地の設定図

調査年度 平成22年度



土石流区域調査

様式3-2 建築物に作用すると想定される衝撃に関する事項

調査年度 平成22年度

溪流の位置	溪流番号	A026104	溪流名	不動川原の沢	所在地	八幡平市不動川原	
横断測線番号	土石流の高さh(m)	土石流の流体力Fd(kN/m ²)	建築物の耐力P2(kN/m ²)	横断測線番号	土石流の高さh(m)	土石流の流体力Fd(kN/m ²)	建築物の耐力P2(kN/m ²)
No.0	1.39	32.06	6.02				
No.1	1.37	29.00	6.08				
No.2	1.47	27.13	5.80				
No.3	1.39	20.91	6.03				
No.4	1.16	13.75	6.85				
No.5	0.91	8.92	8.23				
No.6	0.92	8.26	8.13				
No.7	0.93	8.15	8.12				
No.8	0.93	7.81	8.06				
No.9	0.96	6.85	7.86				
No.10	0.98	6.52	7.78				
No.11	1.03	5.47	7.47				
No.12	1.08	4.76	7.21				
No.13	1.11	4.36	7.04				
No.14	1.14	4.10	6.92				
No.15	1.19	3.66	6.70				
No.16	1.21	3.52	6.62				
No.17	1.38	2.59	6.06				
No.18	1.45	2.29	5.84				
No.19	1.40	2.47	5.99				
No.20	1.88	1.35	5.04				
No.21	1.88	1.35	5.04				
No.22	1.38	2.50	6.05				
No.23	0.00	0.00	0.00				