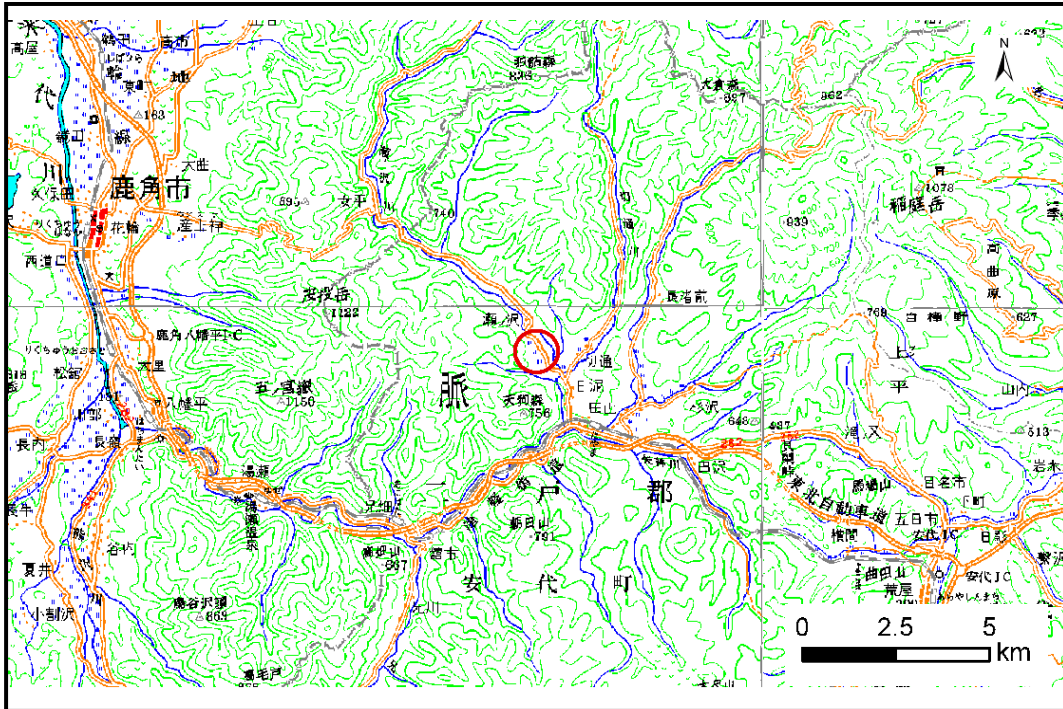


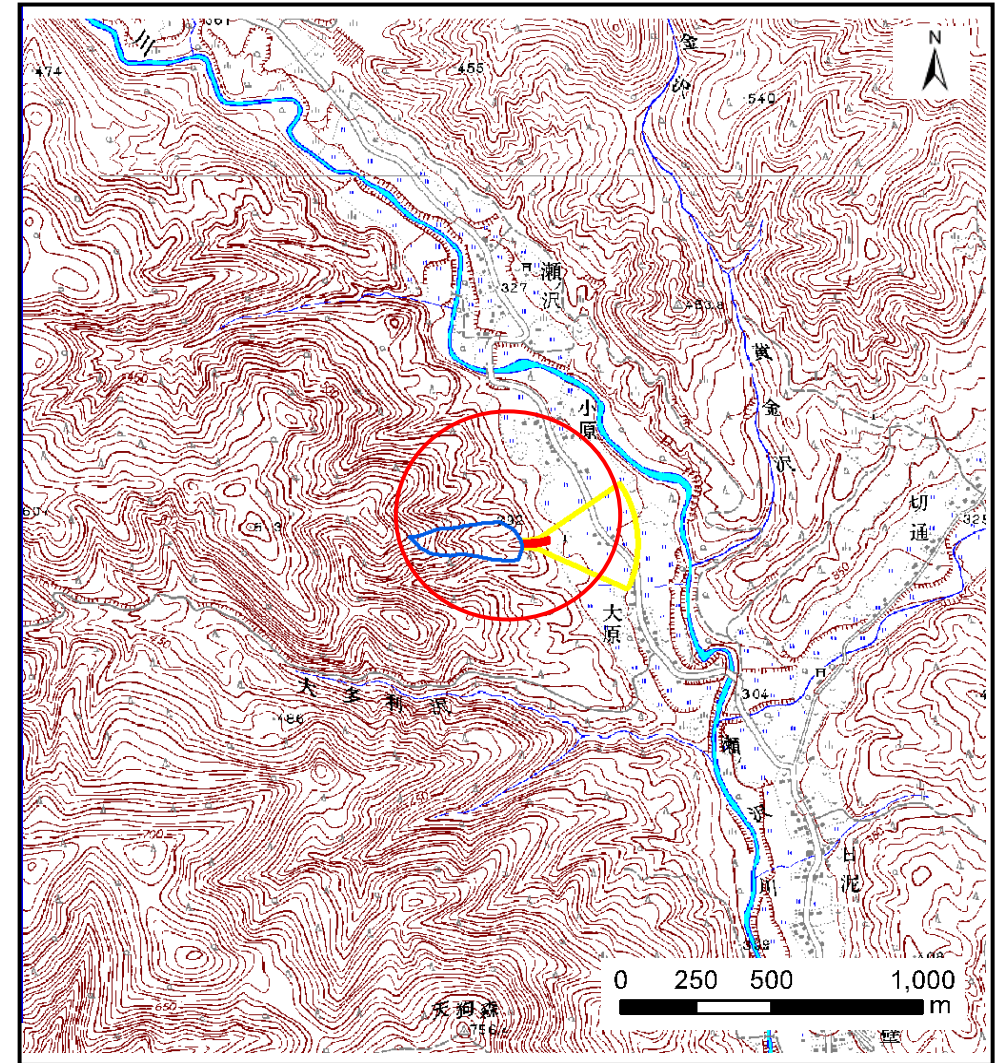
土砂災害防止に関する基礎調査(土石流)

表紙 位置,位置図

自然現象の種類	土石流
溪流番号	A026103
水系名	米代川
河川名	瀬ノ沢
溪流名	小原道ノ上ノ下沢
所在地	八幡平市小原道ノ上
調査機関	岩手県盛岡広域振興局土木部岩手土木センター



位置図(S=1:200,000)

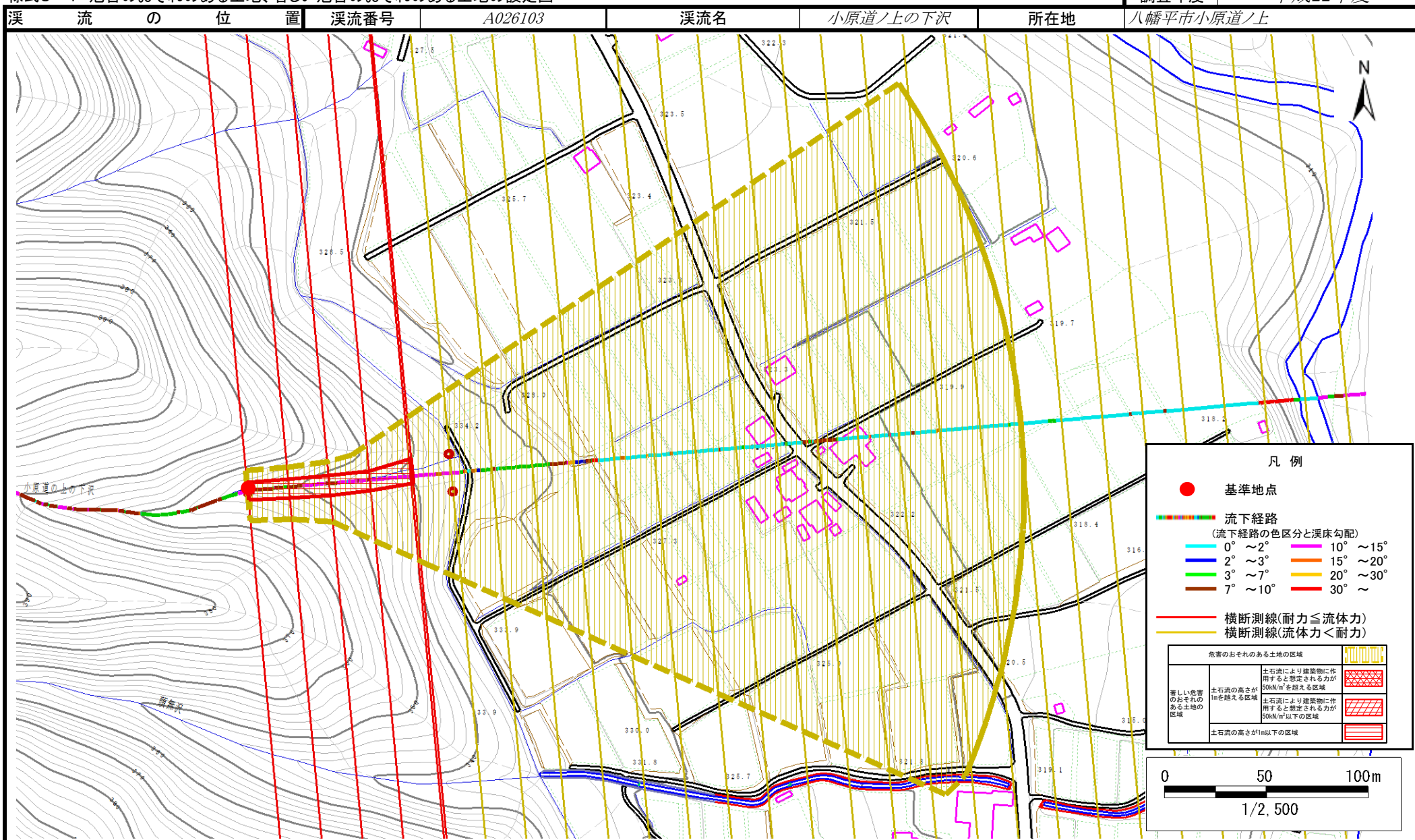


概況図(S=1:25,000)

土石流区域調査

様式3-1 危害のおそれのある土地、著しい危害のおそれのある土地の設定図

調査年度 平成22年度



土石流区域調査

様式3-2 建築物に作用すると想定される衝撃に関する事項

調査年度 平成22年度

溪流の位置	溪流番号	A026103	溪流名	小原道ノ上の下沢	所在地	八幡平市小原道ノ上	
横断測線番号	土石流の高さh(m)	土石流の流体力Fd(kN/m ²)	建築物の耐力P2(kN/m ²)	横断測線番号	土石流の高さh(m)	土石流の流体力Fd(kN/m ²)	建築物の耐力P2(kN/m ²)
No.0	0.83	24.05	8.87	No.27	0.44	3.37	15.40
No.1	0.78	19.97	9.31	No.28	0.47	2.97	14.55
No.2	0.73	16.78	9.91				
No.3	0.73	16.24	9.88				
No.4	0.64	13.49	11.04				
No.5	0.61	12.58	11.53				
No.6	0.48	9.55	14.19				
No.7	0.48	9.46	14.13				
No.8	0.48	8.87	14.17				
No.9	0.48	9.02	14.28				
No.10	0.48	8.96	14.24				
No.11	0.48	8.45	14.25				
No.12	0.47	7.59	14.39				
No.13	0.47	6.51	14.48				
No.14	0.47	5.43	14.43				
No.15	0.48	4.51	14.20				
No.16	0.50	3.71	13.80				
No.17	0.51	3.34	13.52				
No.18	0.52	3.15	13.35				
No.19	0.55	2.48	12.58				
No.20	0.59	2.06	11.89				
No.21	0.61	1.84	11.48				
No.22	0.63	1.72	11.23				
No.23	0.64	1.66	11.10				
No.24	0.65	1.60	10.95				
No.25	0.67	1.44	10.56				
No.26	0.62	1.71	11.36				