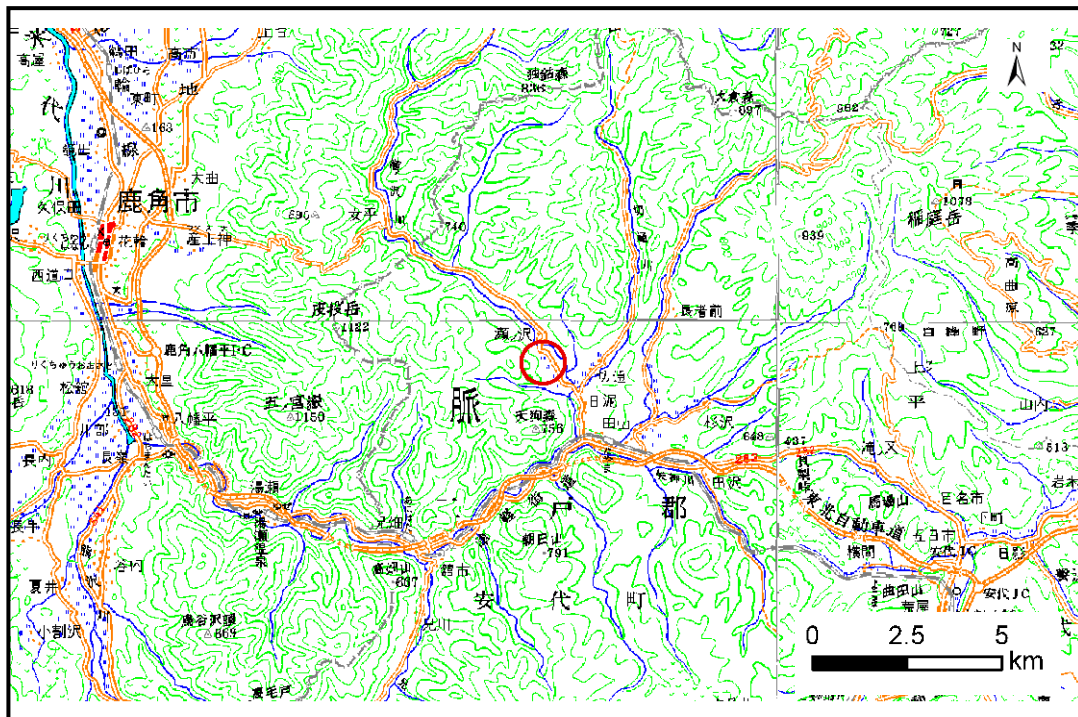


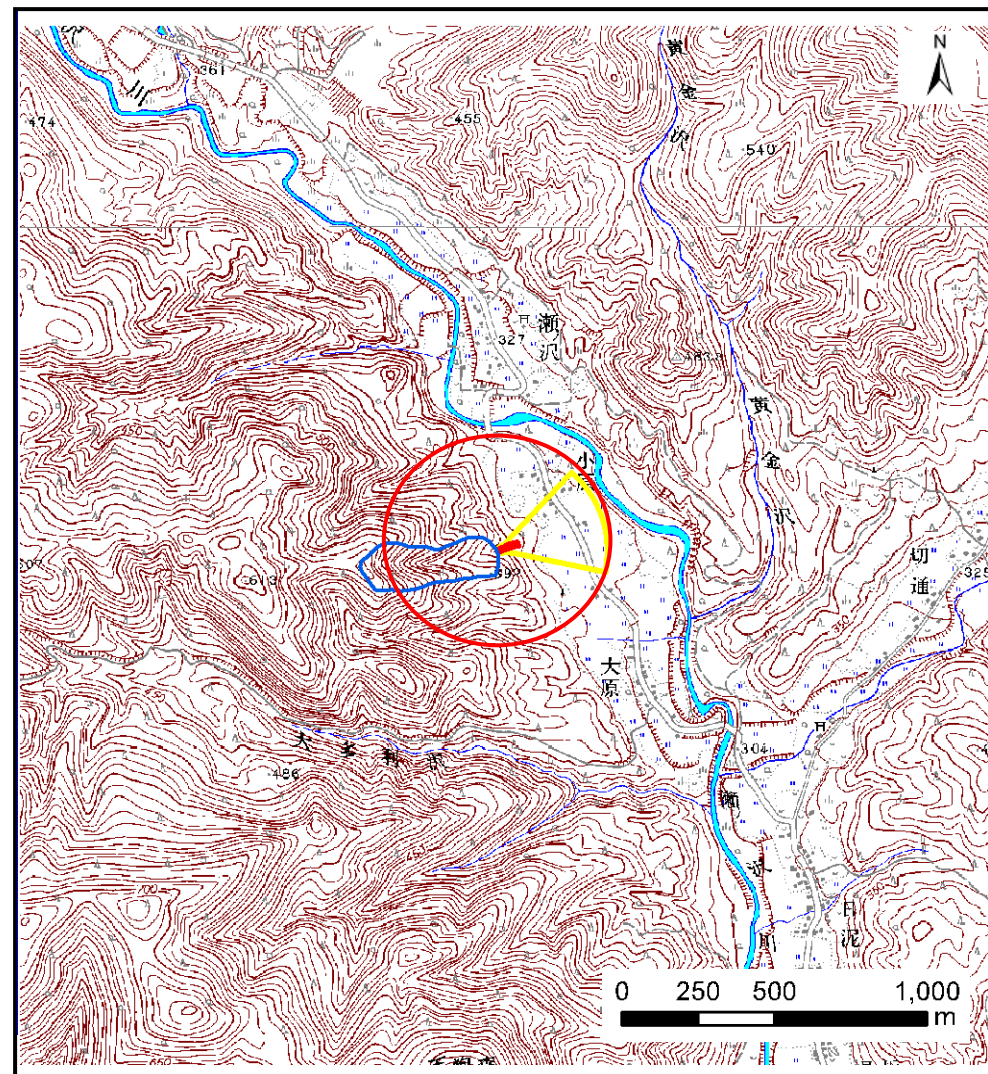
土砂災害防止に関する基礎調査(土石流)

表紙 位置,位置図

自然現象の種類	土石流
溪流番号	A026102
水系名	米代川
河川名	瀬ノ沢
溪流名	小原道ノ上の上沢
所在地	八幡平市小原道ノ上
調査機関	岩手県盛岡広域振興局土木部岩手土木センター



位置図(S=1:200,000)



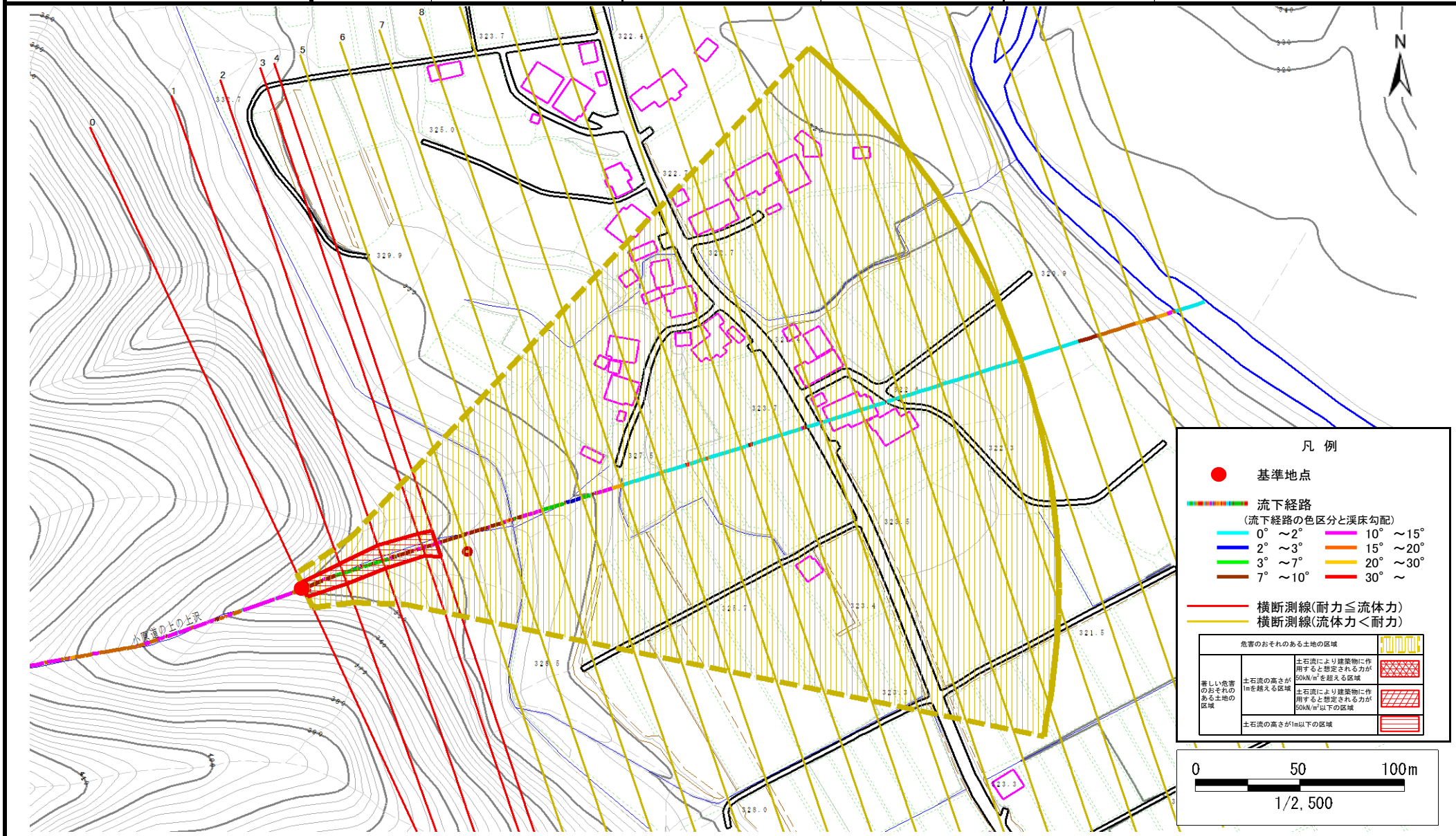
概況図(S=1:25,000)

土石流区域調査

様式3-1 危害のおそれのある土地、著しい危害のおそれのある土地の設定図

調査年度 平成22年度

溪流の位置	溪流番号	A026102	溪流名	小原道ノ上の上沢	所在地	八幡平市小原道ノ上
-------	------	---------	-----	----------	-----	-----------



土石流区域調査

様式3-2 建築物に作用すると想定される衝撃に関する事項

調査年度 平成22年度

溪流の位置	溪流番号	A026102	溪流名	小原道ノ上の上沢	所在地	八幡平市小原道ノ上	
横断測線番号	土石流の高さh(m)	土石流の流体力Fd(kN/m ²)	建築物の耐力P2(kN/m ²)	横断測線番号	土石流の高さh(m)	土石流の流体力Fd(kN/m ²)	建築物の耐力P2(kN/m ²)
No.0	0.83	34.02	8.90				
No.1	0.67	25.82	10.61				
No.2	0.54	17.59	12.82				
No.3	0.55	17.32	12.68				
No.4	0.48	14.59	14.25				
No.5	0.41	11.43	16.43				
No.6	0.38	9.39	17.62				
No.7	0.44	10.37	15.39				
No.8	0.39	7.84	17.28				
No.9	0.39	7.65	17.37				
No.10	0.37	5.99	18.04				
No.11	0.36	5.11	18.27				
No.12	0.36	4.49	18.33				
No.13	0.36	4.11	18.31				
No.14	0.37	3.42	18.09				
No.15	0.38	2.82	17.64				
No.16	0.39	2.47	17.22				
No.17	0.41	1.98	16.36				
No.18	0.43	1.75	15.83				
No.19	0.50	1.11	13.62				
No.20	0.50	1.10	13.60				
No.21	0.51	1.10	13.57				
No.22	0.39	1.84	17.18				
No.23	0.34	2.41	19.47				