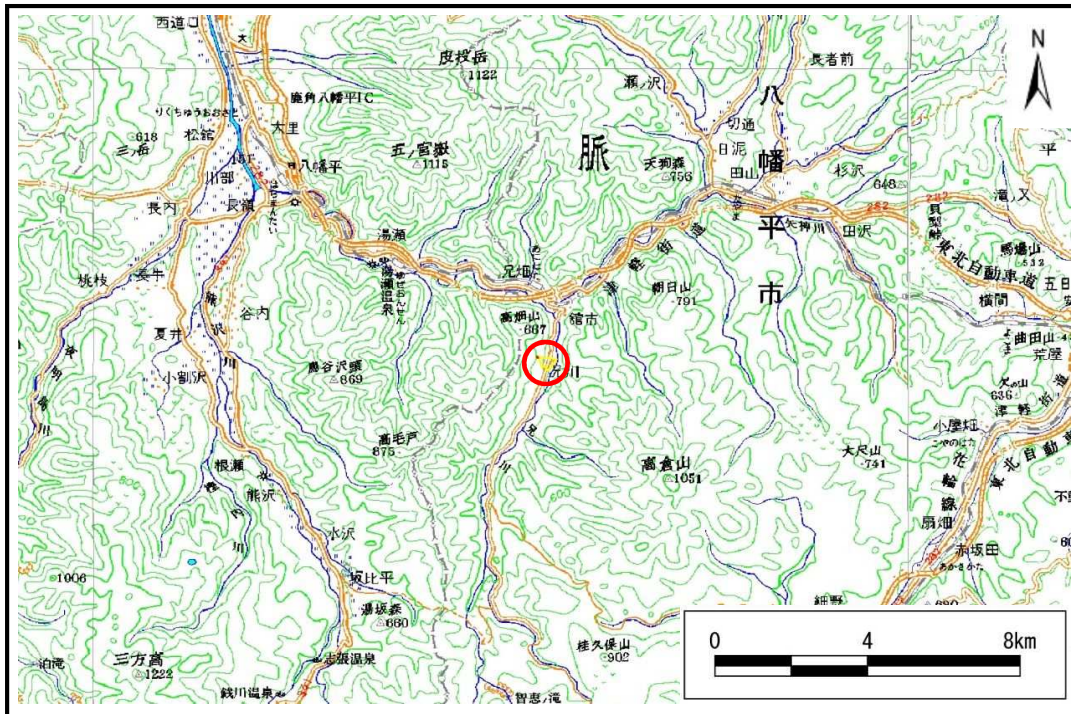


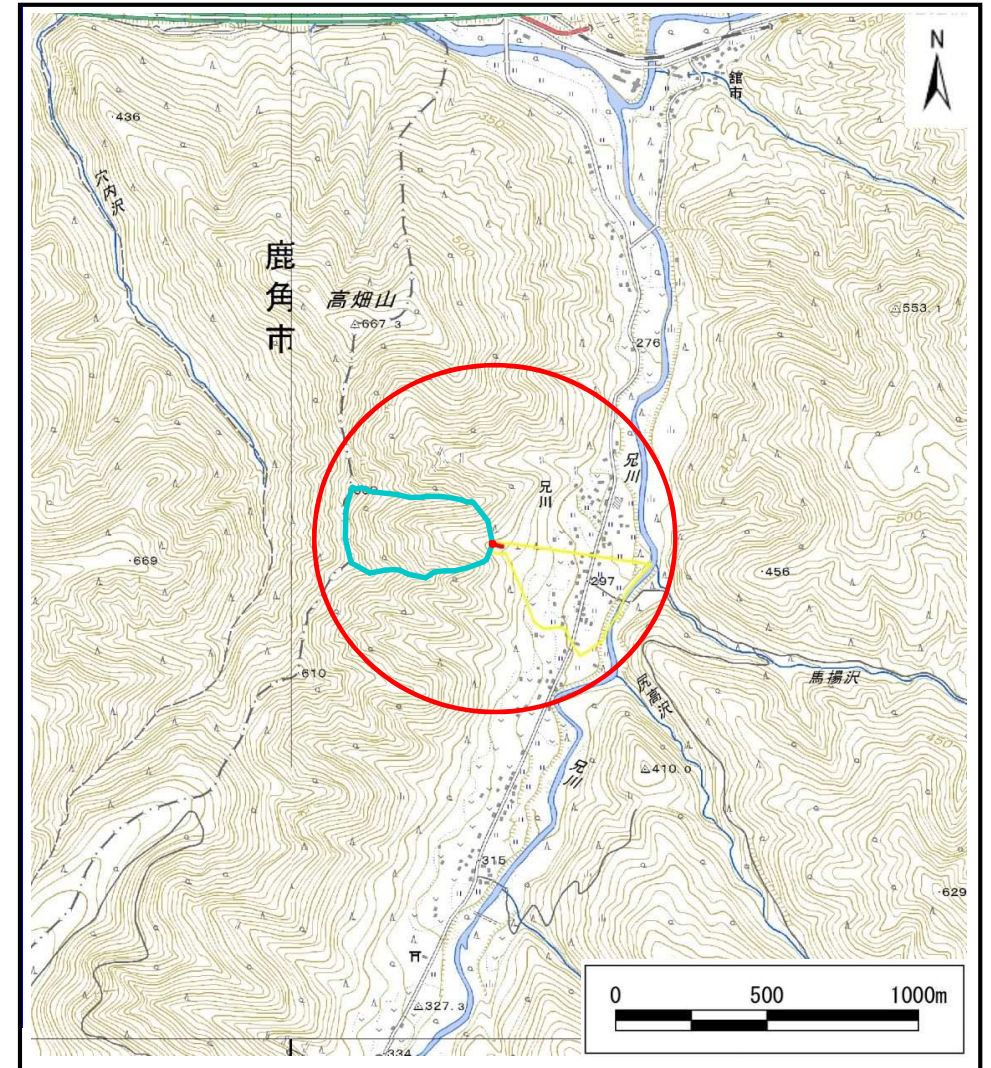
# 土砂災害防止に関する基礎調査(土石流)

表紙 概況,位置図

自然現象の種類	土石流
溪流番号	A026013
水系名	米代川
河川名	兄川
溪流名	兄川の沢(5)
所在地	八幡平市兄川
調査機関	盛岡広域振興局土木部 岩手土木センター



概況図(S=1:200,000)



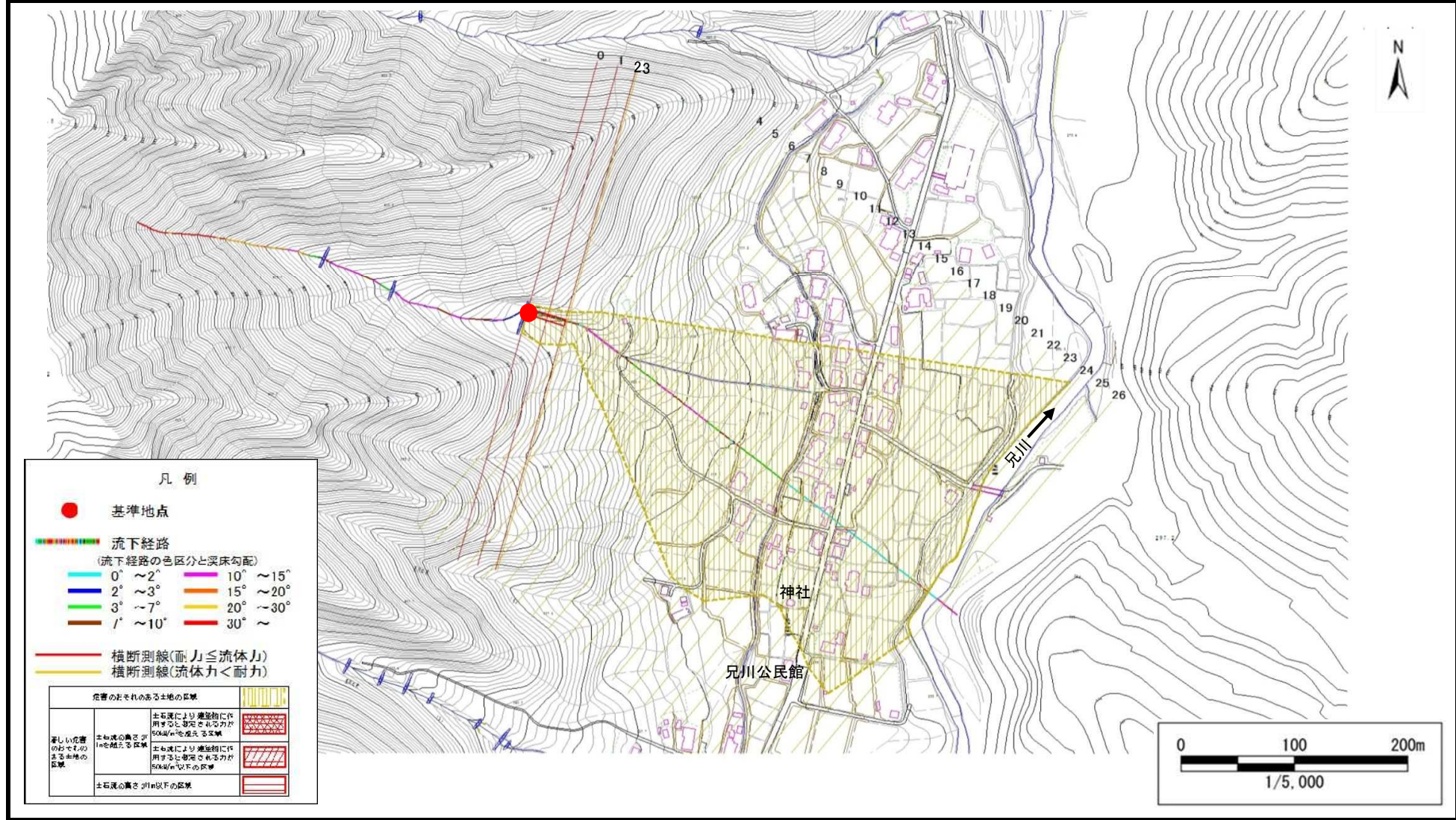
位置図(S=1:25,000)

# 土石流区域調査

様式3-1(1) 危害のおそれのある土地、著しい危害のおそれのある土地の設定図

調査年度	平成28年度
------	--------

溪流の位置	溪流番号	A026013	溪流名	兄川の沢(5)	所在地	八幡平市兄川
-------	------	---------	-----	---------	-----	--------

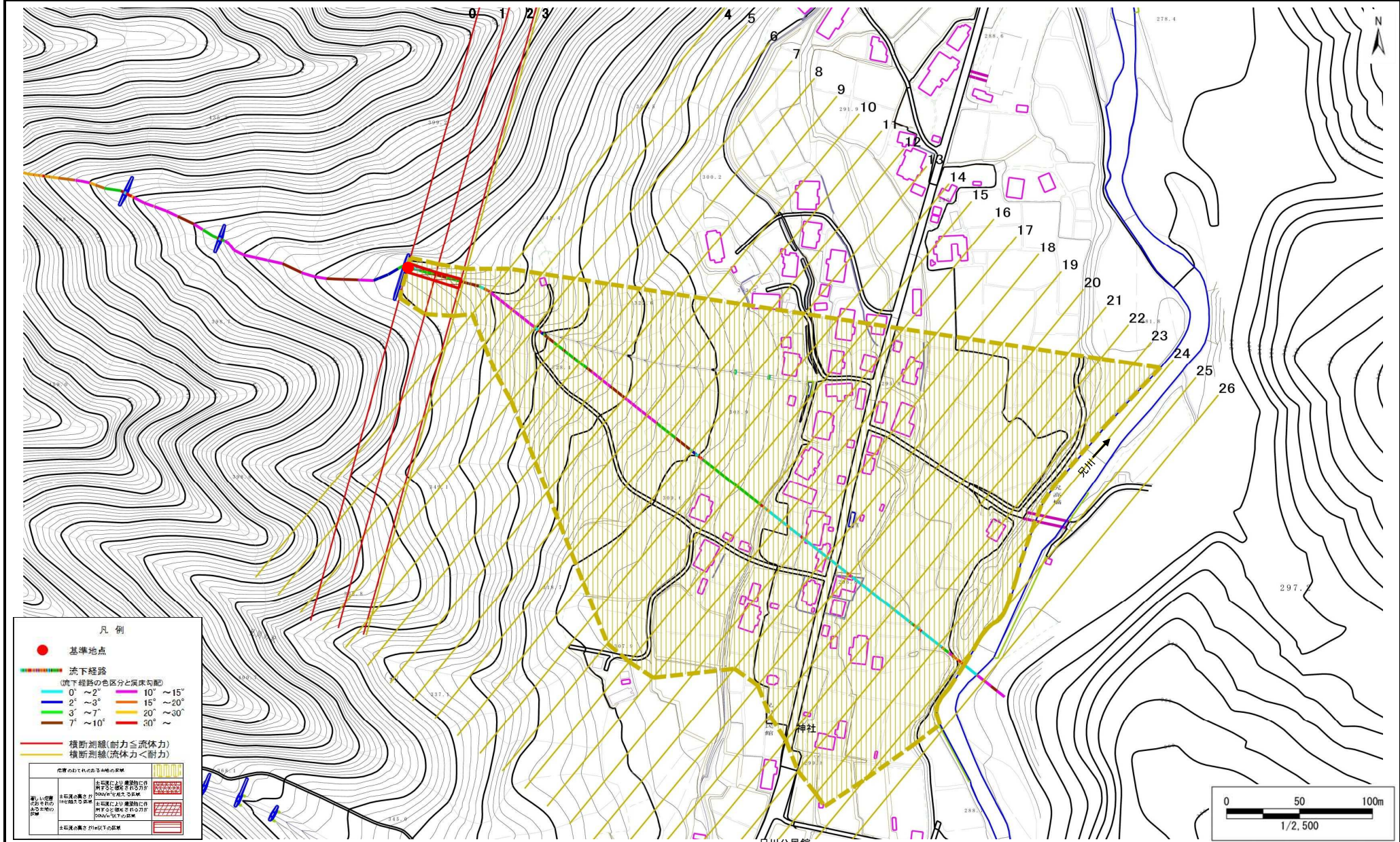


# 土石流区域調書

様式3-1(2) 危害のおそれのある土地、著しい危害のおそれのある土地の設定図

調査年度 平成28年度

渓流の位置 渓流番号 A026013 渓流名 兄川の沢(5) 所在地 八幡平市兄川



## 土石流区域調査

様式3-2 建築物に作用すると想定される衝撃に関する事項

調査年度	平成28年度
------	--------

溪流の位置	溪流番号	A026013	溪流名	兄川の沢(5)	所在地	八幡平市兄川
-------	------	---------	-----	---------	-----	--------

横断測線番号	土石流の高さh(m)	土石流の流体力Fd(kN/m <sup>2</sup> )	建築物の耐力P2(kN/m <sup>2</sup> )	横断測線番号	土石流の高さh(m)	土石流の流体力Fd(kN/m <sup>2</sup> )	建築物の耐力P2(kN/m <sup>2</sup> )
No.0	0.62	18.97	11.33				
No.1	0.58	15.43	11.95				
No.2	0.54	13.28	12.88				
No.3	0.53	12.85	13.10				
No.4	0.51	12.53	13.39				
No.5	0.49	10.63	14.03				
No.6	0.36	6.77	18.59				
No.7	0.36	6.75	18.61				
No.8	0.35	6.08	18.94				
No.9	0.35	5.98	18.98				
No.10	0.35	6.03	19.05				
No.11	0.35	5.69	19.11				
No.12	0.34	5.92	19.45				
No.13	0.34	5.91	19.45				
No.14	0.34	6.00	19.59				
No.15	0.34	5.79	19.26				
No.16	0.34	5.44	19.21				
No.17	0.34	5.20	19.30				
No.18	0.34	5.29	19.46				
No.19	0.34	4.64	19.45				
No.20	0.34	4.25	19.50				
No.21	0.34	3.54	19.43				
No.22	0.34	3.08	19.22				
No.23	0.35	2.61	18.81				
No.24	0.36	2.34	18.45				
No.25	0.34	2.69	19.69				
No.26	0.34	2.69	19.68				