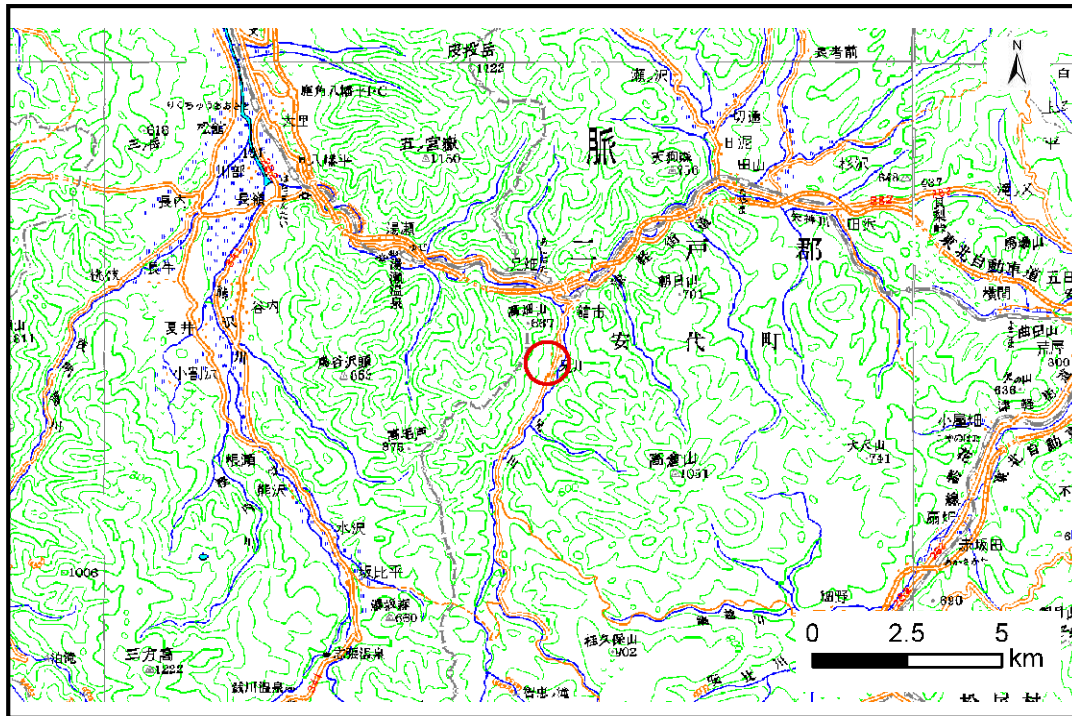


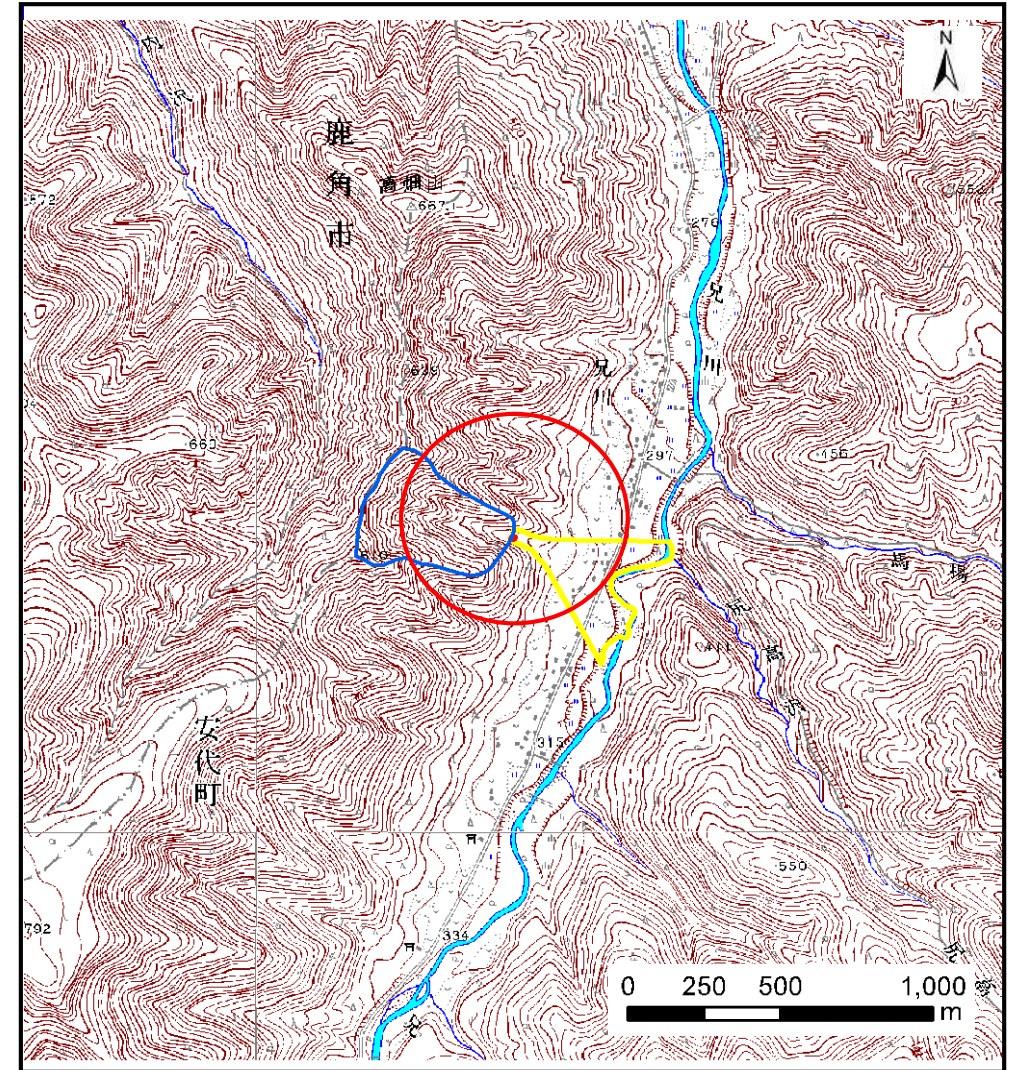
土砂災害防止に関する基礎調査(土石流)

表紙 位置,位置図

自然現象の種類	土石流
溪流番号	A026011
水系名	米代川
河川名	兄川
溪流名	兄川の沢(3)
所在地	八幡平市(旧安代町)兄川
調査機関	岩手県盛岡広域振興局土木部岩手土木センター



位置図(S=1:200,000)



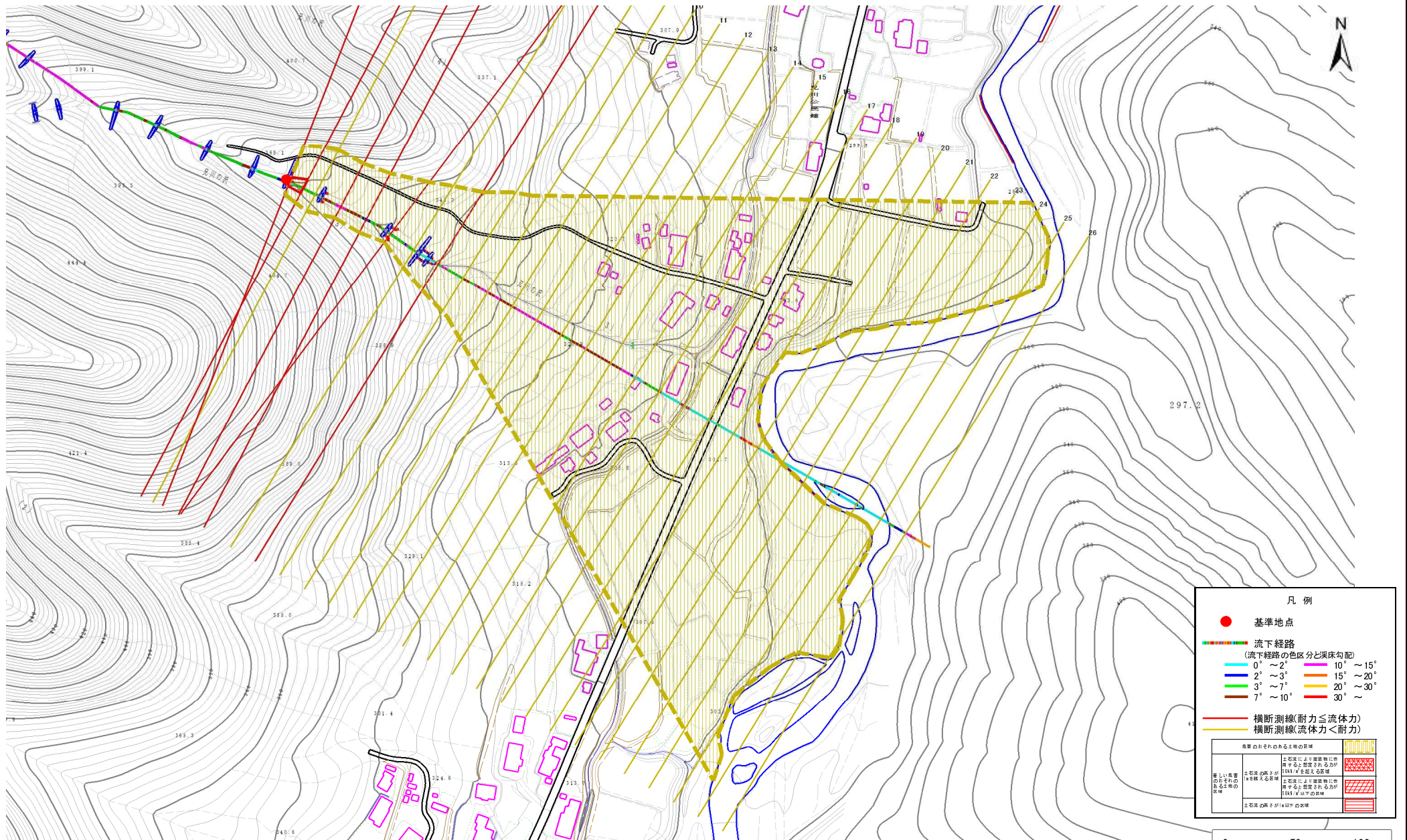
概況図(S=1:25,000)

土石流区域調査

様式 3-1 危害のおそれのある土地、著しい危害のおそれのある土地の設定図

調査年度 平成22年度

溪流の位置	溪流番号	A026011	溪流名	兄川の沢(3)	所在地	八幡平市(旧安代町)兄川
-------	------	---------	-----	---------	-----	--------------

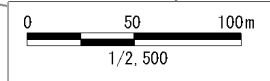


凡例

- 基準地点
- 流下経路
(流下経路の色区分と渓床勾配)

0° ~ 2°	10° ~ 15°
2° ~ 3°	15° ~ 20°
3° ~ 7°	20° ~ 30°
7° ~ 10°	30° ~
- 横断測線(耐力 \leq 流体力)
- 横断測線(流体力 $<$ 耐力)

危害のおそれのある土地の図例	
一般の危険	土石流による建築物に作用すると思われるが、国土庁の調査結果が不明な土地の図例
著しい危害のおそれのある土地の図例	国土庁の調査結果が不明な土地の図例
	国土流による建築物に作用すると思われるが、国土庁の調査結果が不明な土地の図例
	国土流の調査が10%以下の図例



土石流区域調査

様式3-2 建築物に作用すると想定される衝撃に関する事項

調査年度	平成22年度
------	--------

溪流の位置	溪流番号	A026011	溪流名	兄川の沢(3)	所在地	八幡平市(旧安代町)兄川
-------	------	---------	-----	---------	-----	--------------

横断測線番号	土石流の高さh(m)	土石流の流体力Fd(kN/m ²)	建築物の耐力P2(kN/m ²)	横断測線番号	土石流の高さh(m)	土石流の流体力Fd(kN/m ²)	建築物の耐力P2(kN/m ²)
No.0	0.74	23.80	9.77				
No.1	0.52	14.16	13.20				
No.2	0.46	11.51	14.74				
No.3	0.73	21.50	9.92				
No.4	0.55	14.45	12.68				
No.5	0.68	19.46	10.51				
No.6	0.49	11.33	13.93				
No.7	0.73	20.50	9.86				
No.8	0.40	8.24	16.74				
No.9	0.40	8.47	16.96				
No.10	0.40	8.26	16.76				
No.11	0.40	8.32	16.82				
No.12	0.39	8.62	17.09				
No.13	0.40	8.28	16.79				
No.14	0.40	8.31	16.81				
No.15	0.39	7.52	17.04				
No.16	0.39	7.64	17.17				
No.17	0.39	6.80	17.32				
No.18	0.38	6.54	17.41				
No.19	0.38	5.90	17.60				
No.20	0.36	6.64	18.59				
No.21	0.36	6.48	18.39				
No.22	0.37	6.04	17.80				
No.23	0.38	5.23	17.74				
No.24	0.38	4.39	17.77				
No.25	0.38	3.65	17.59				
No.26	0.39	2.99	17.16				