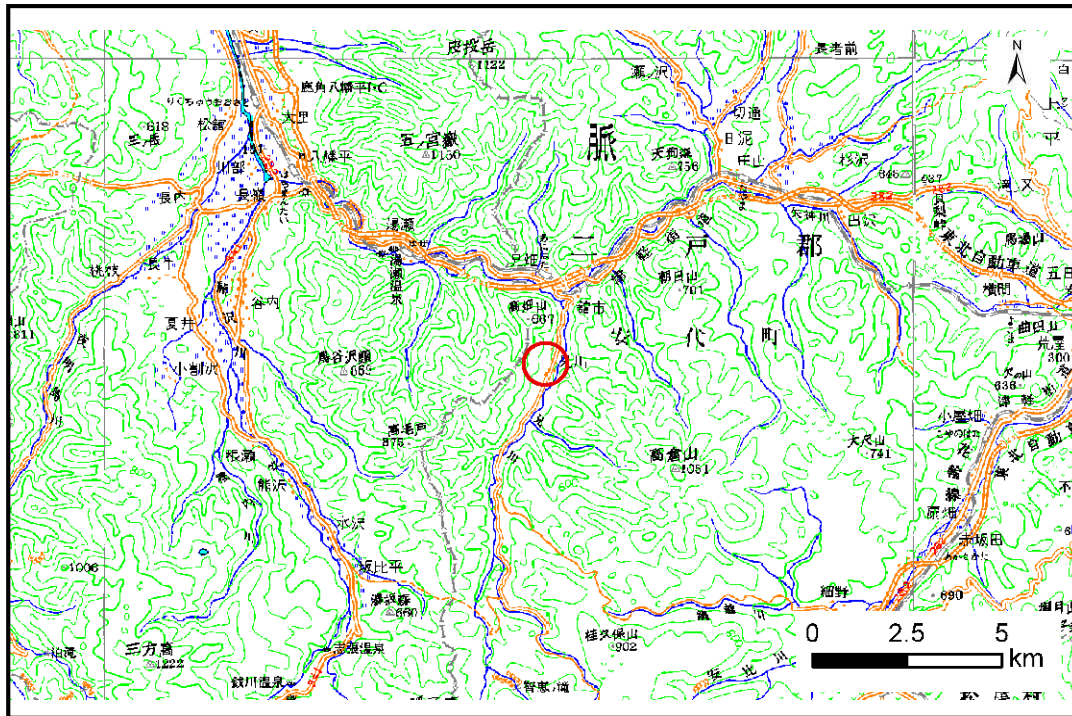


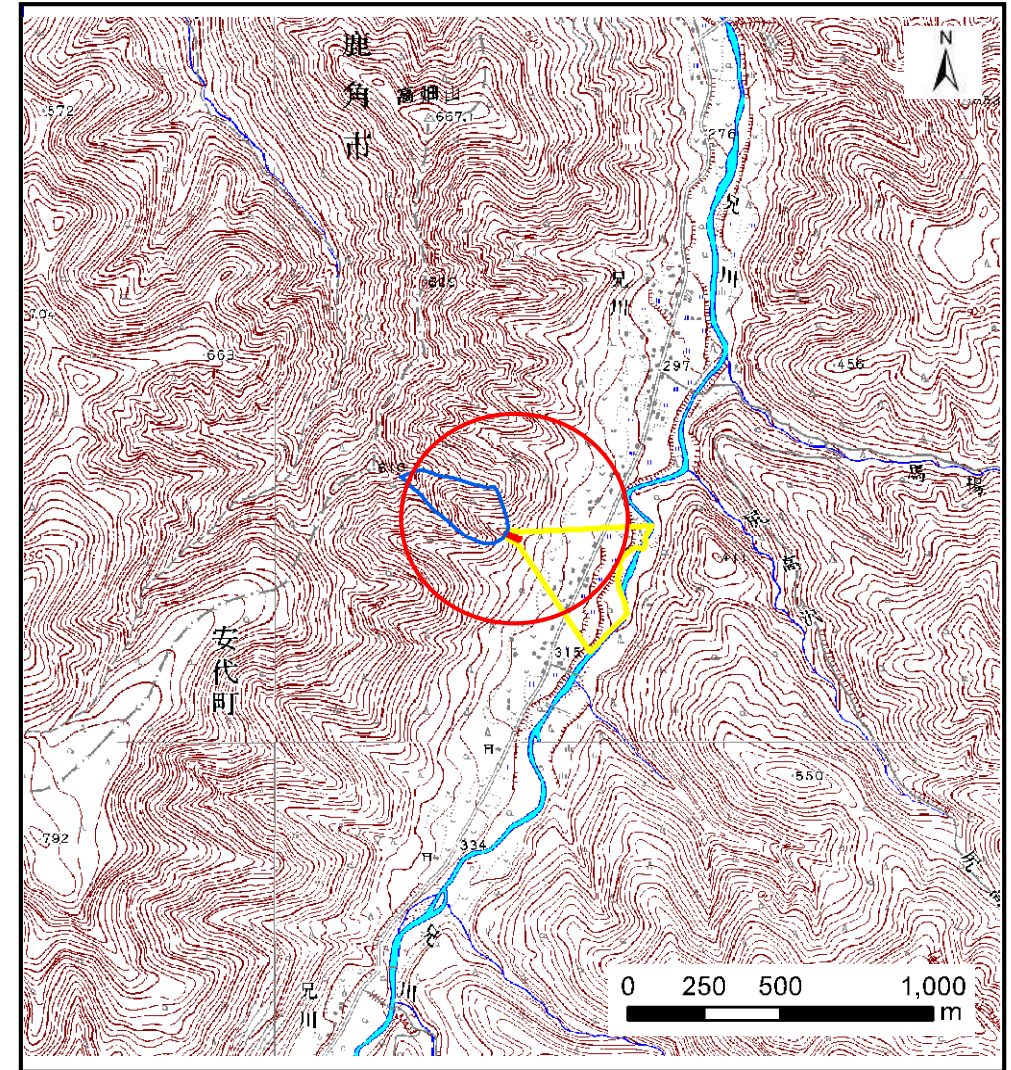
土砂災害防止に関する基礎調査(土石流)

表紙 位置,位置図

| | |
|---------|-----------------------|
| 自然現象の種類 | 土石流 |
| 溪流番号 | A026010 |
| 水系名 | 米代川 |
| 河川名 | 兄川 |
| 溪流名 | 兄川の沢(2) |
| 所在地 | 八幡平市(旧安代町)兄川 |
| 調査機関 | 岩手県盛岡広域振興局土木部岩手土木センター |



位置図(S=1:200,000)



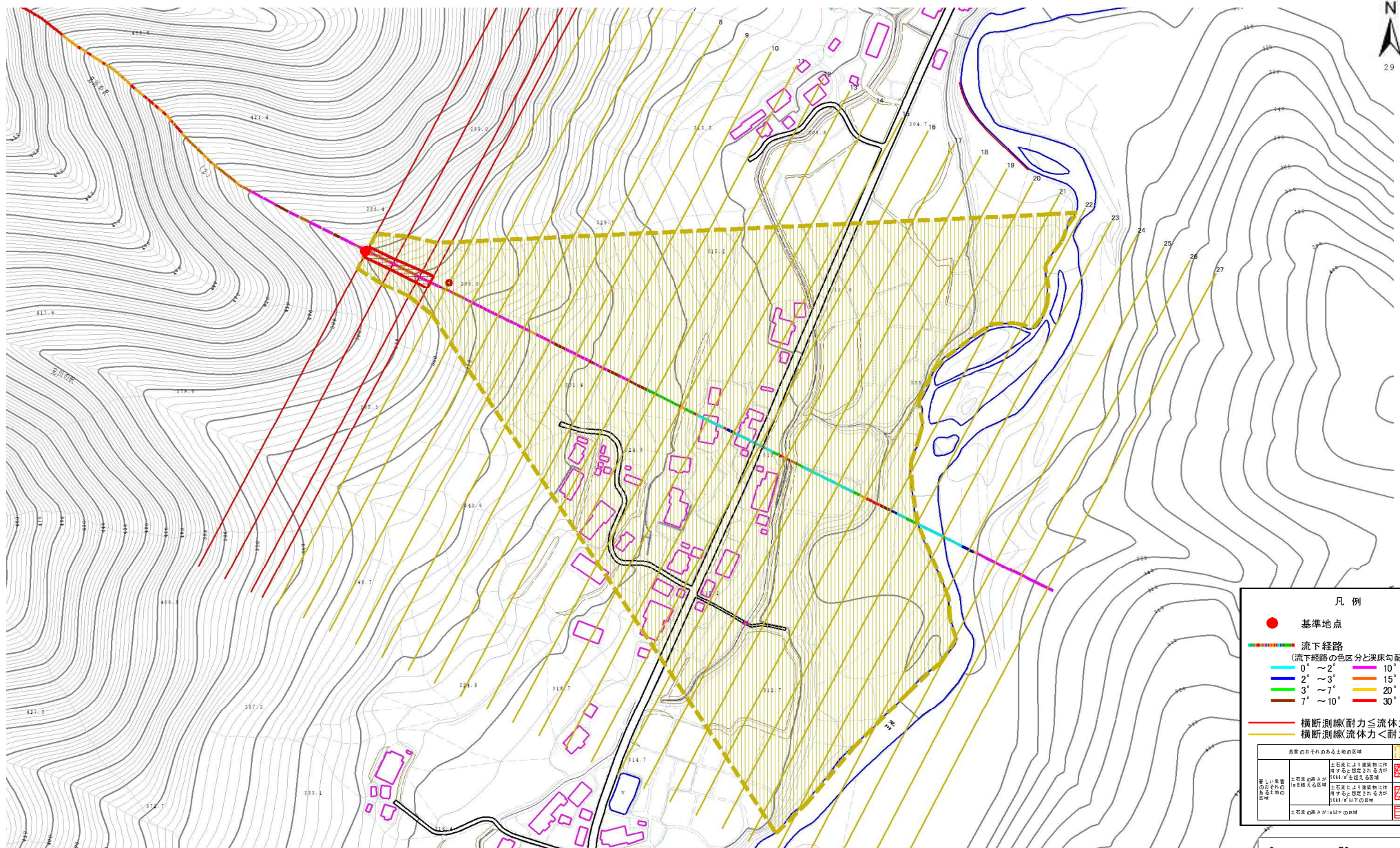
概況図(S=1:25,000)

土石流区域調査

様式 3-1 危険のおそれのある土地、著しい危険のおそれのある土地の設定図

調査年度 平成22年度

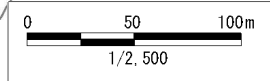
| | | | | | | |
|-------|------|---------|-----|---------|-----|--------------|
| 溪流の位置 | 溪流番号 | A026010 | 溪流名 | 兄川の沢(2) | 所在地 | 八幡平市(旧安代町)兄川 |
|-------|------|---------|-----|---------|-----|--------------|



凡例

- 基準地点
- 流下経路
(流下経路の色区分と渓床勾配)
- 0° ~ 2°
- 2° ~ 3°
- 3° ~ 7°
- 7° ~ 10°
- 10° ~ 15°
- 15° ~ 20°
- 20° ~ 30°
- 30° ~
- 横断測線(耐力 ≤ 流体力)
- 横断測線(流体力 < 耐力)

| | | |
|-------------------|---------------------------------|-----------|
| 危険のおそれのある土地の区域 | 土砂流による建築物に作用するおそれがあるが0.01%未満の区域 | [Pattern] |
| 著しい危険のおそれのある土地の区域 | 土砂流による建築物に作用するおそれがあるが0.01%以下の区域 | [Pattern] |
| | 土砂流の発生が100%の区域 | [Pattern] |



土石流区域調書

様式3-2 建築物に作用すると想定される衝撃に関する事項

調査年度 平成22年度

| 溪流の位置 | 溪流番号 | A026010 | 溪流名 | 兄川の沢(2) | 所在地 | 八幡平市(旧安代町)兄川 | |
|--------|------------|-------------------------------|------------------------------|---------|------------|-------------------------------|------------------------------|
| 横断測線番号 | 土石流の高さh(m) | 土石流の流体力Fd(kN/m ²) | 建築物の耐力P2(kN/m ²) | 横断測線番号 | 土石流の高さh(m) | 土石流の流体力Fd(kN/m ²) | 建築物の耐力P2(kN/m ²) |
| No.0 | 0.45 | 22.21 | 15.21 | No.27 | 0.00 | 0.00 | 0.00 |
| No.1 | 0.46 | 21.21 | 14.89 | | | | |
| No.2 | 0.43 | 17.82 | 15.79 | | | | |
| No.3 | 0.42 | 16.21 | 16.13 | | | | |
| No.4 | 0.30 | 9.68 | 22.04 | | | | |
| No.5 | 0.31 | 9.79 | 21.06 | | | | |
| No.6 | 0.26 | 7.40 | 24.60 | | | | |
| No.7 | 0.25 | 6.84 | 25.54 | | | | |
| No.8 | 0.25 | 6.93 | 25.71 | | | | |
| No.9 | 0.25 | 6.86 | 25.57 | | | | |
| No.10 | 0.25 | 6.68 | 25.81 | | | | |
| No.11 | 0.24 | 6.34 | 26.45 | | | | |
| No.12 | 0.22 | 5.13 | 28.93 | | | | |
| No.13 | 0.20 | 3.94 | 31.79 | | | | |
| No.14 | 0.20 | 3.94 | 31.81 | | | | |
| No.15 | 0.19 | 3.15 | 33.81 | | | | |
| No.16 | 0.18 | 2.76 | 34.75 | | | | |
| No.17 | 0.30 | 5.05 | 21.95 | | | | |
| No.18 | 0.23 | 3.02 | 27.56 | | | | |
| No.19 | 0.23 | 2.48 | 27.76 | | | | |
| No.20 | 0.23 | 2.22 | 27.70 | | | | |
| No.21 | 0.22 | 2.45 | 29.04 | | | | |
| No.22 | 0.23 | 2.32 | 28.27 | | | | |
| No.23 | 0.23 | 2.24 | 27.80 | | | | |
| No.24 | 0.24 | 1.77 | 27.16 | | | | |
| No.25 | 0.25 | 1.27 | 25.59 | | | | |
| No.26 | 0.31 | 0.69 | 21.32 | | | | |