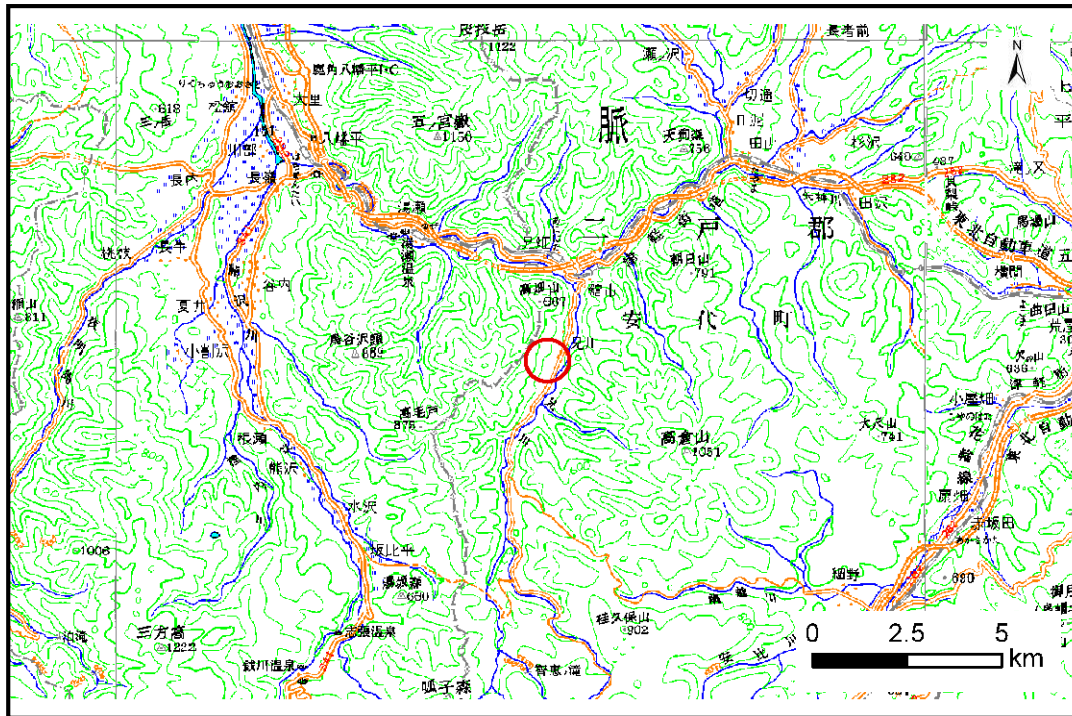


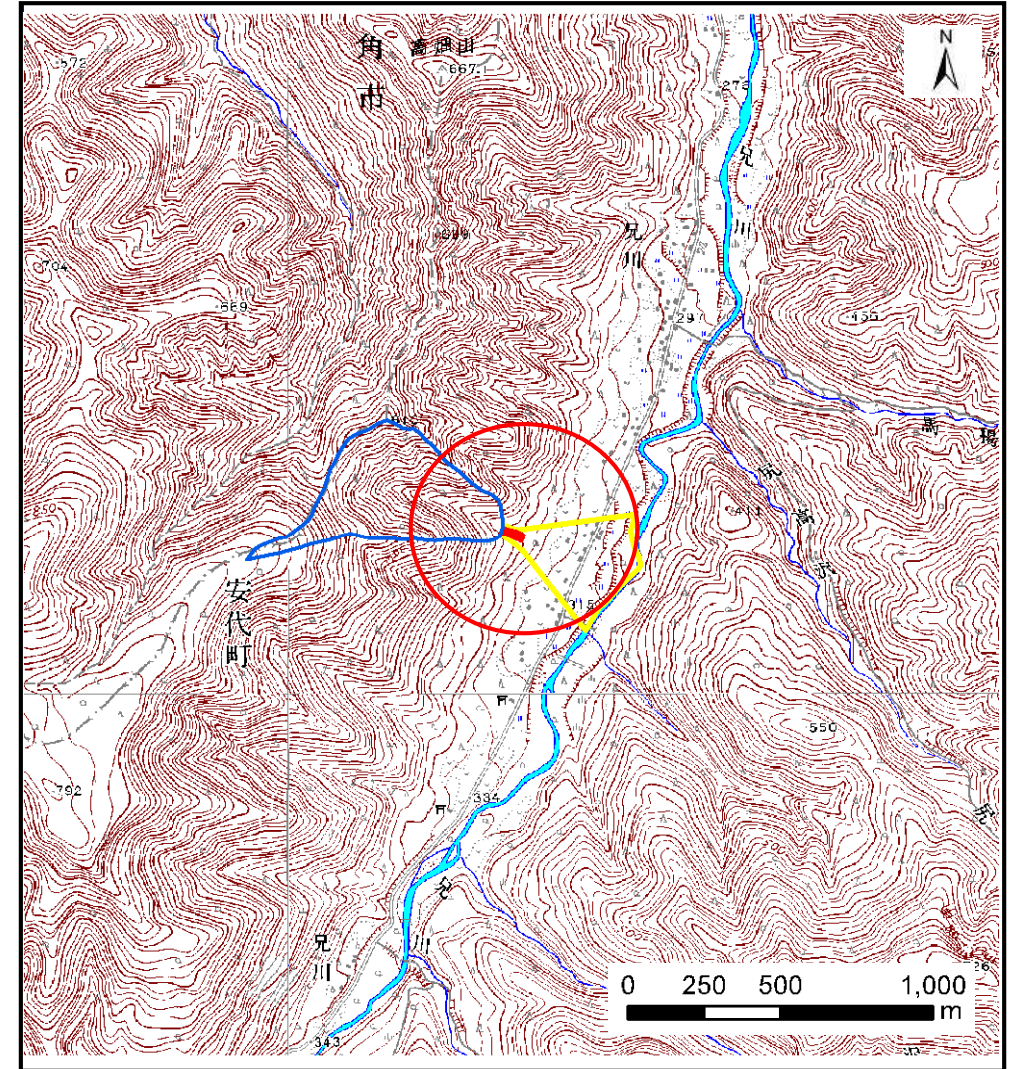
土砂災害防止に関する基礎調査(土石流)

表紙 位置,位置図

自然現象の種類	土石流
溪流番号	A026009
水系名	米代川
河川名	兄川
溪流名	兄川の沢
所在地	八幡平市(旧安代町)兄川
調査機関	岩手県盛岡広域振興局土木部岩手土木センター



位置図(S=1:200,000)



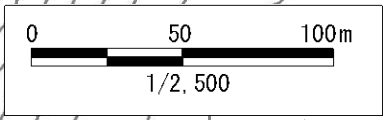
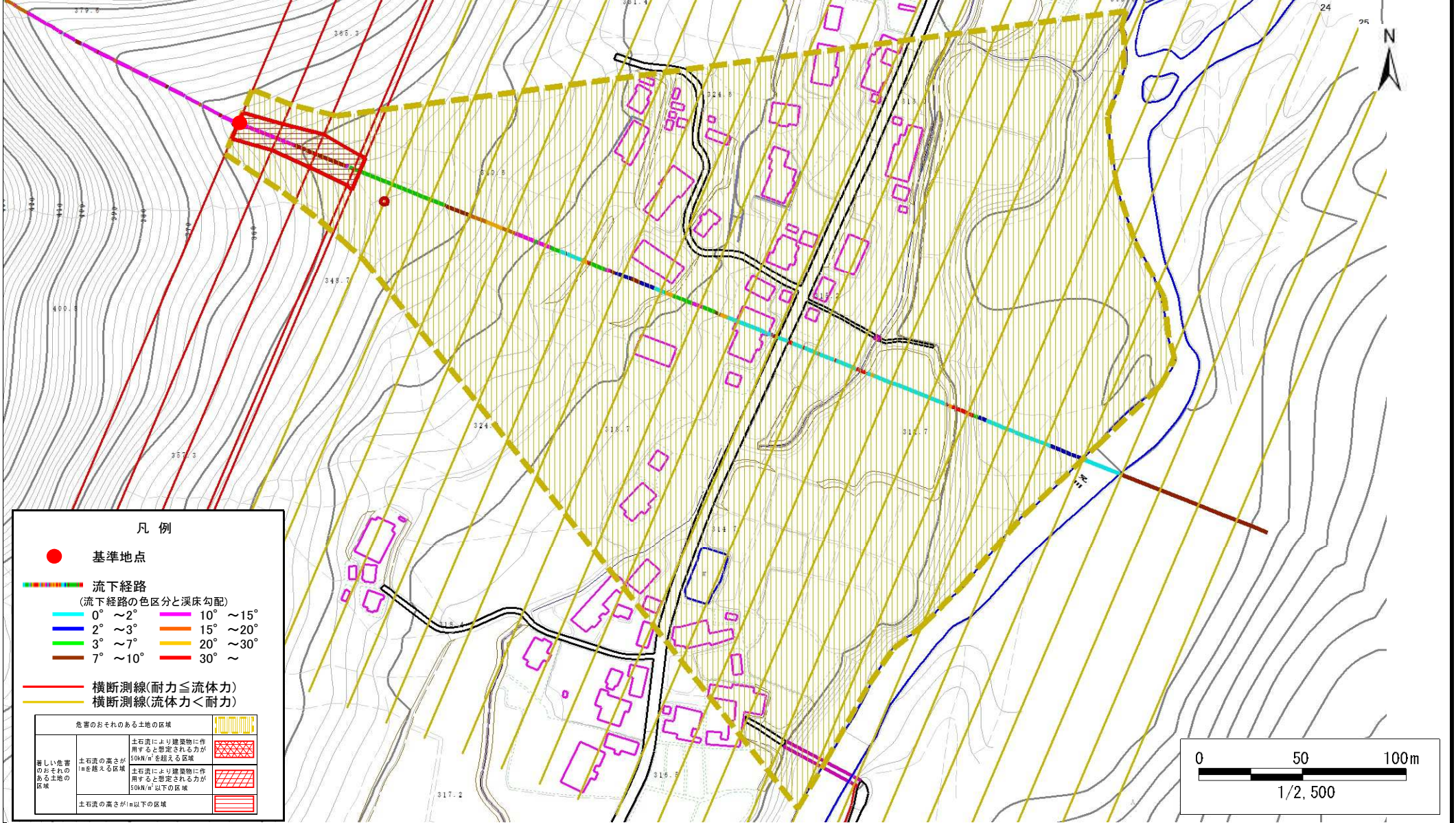
概況図(S=1:25,000)

土石流区域調査

様式3-1 危害のおそれのある土地、著しい危害のおそれのある土地の設定図

調査年度 平成22年度

溪流の位置	溪流番号	A026009	溪流名	兄川の沢	所在地	八幡平市(旧安代町)兄川
-------	------	---------	-----	------	-----	--------------



土石流区域調書

様式3-2 建築物に作用すると想定される衝撃に関する事項

調査年度	平成22年度
------	--------

溪流の位置	溪流番号	A026009	溪流名	兄川の沢	所在地	八幡平市(旧安代町)兄川
-------	------	---------	-----	------	-----	--------------

横断測線番号	土石流の高さh(m)	土石流の流体力Fd(kN/m ²)	建築物の耐力P2(kN/m ²)	横断測線番号	土石流の高さh(m)	土石流の流体力Fd(kN/m ²)	建築物の耐力P2(kN/m ²)
No.0	0.68	24.40	10.42	No.27	0.60	1.18	11.61
No.1	0.66	22.25	10.79				
No.2	0.55	17.10	12.56				
No.3	0.55	15.77	12.62				
No.4	0.51	14.12	13.37				
No.5	0.46	10.59	14.86				
No.6	0.44	9.08	15.37				
No.7	0.43	8.49	15.56				
No.8	0.43	8.86	15.87				
No.9	0.42	8.87	15.88				
No.10	0.43	8.46	15.57				
No.11	0.43	8.39	15.60				
No.12	0.42	7.32	15.90				
No.13	0.42	7.28	15.91				
No.14	0.42	7.19	15.93				
No.15	0.42	6.89	16.00				
No.16	0.42	6.98	16.09				
No.17	0.42	6.50	16.08				
No.18	0.42	4.56	16.12				
No.19	0.43	3.61	15.76				
No.20	0.39	4.43	17.31				
No.21	0.39	4.37	17.21				
No.22	0.39	4.25	16.98				
No.23	0.41	3.96	16.44				
No.24	0.43	3.53	15.70				
No.25	0.45	2.90	15.18				
No.26	0.50	1.93	13.68				