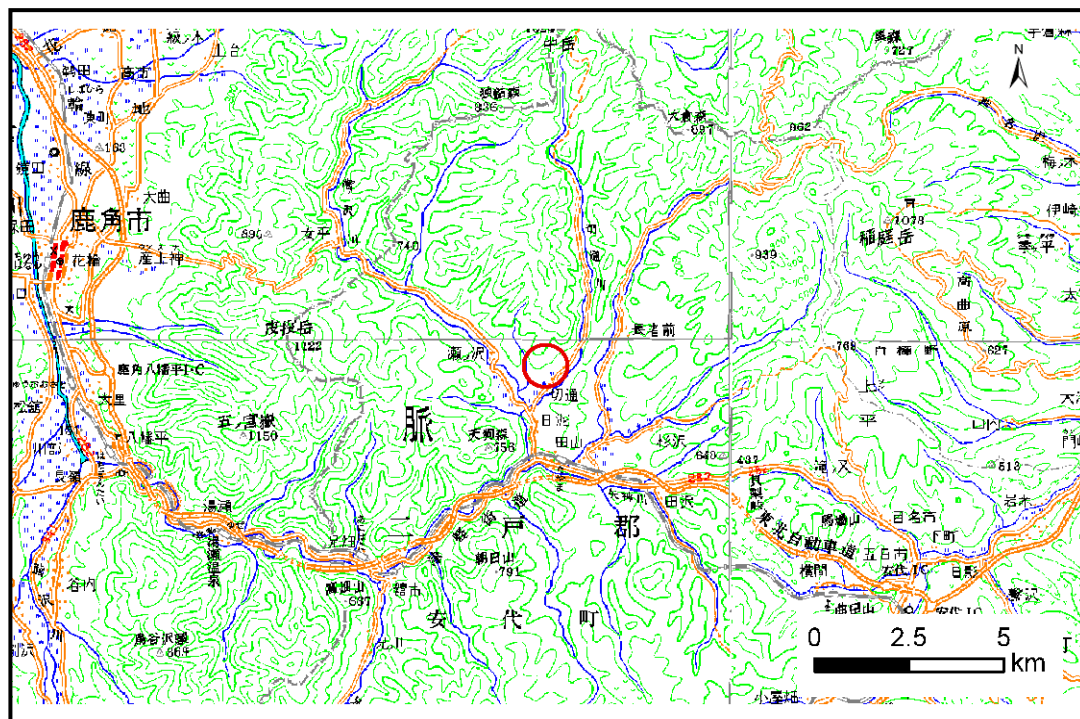


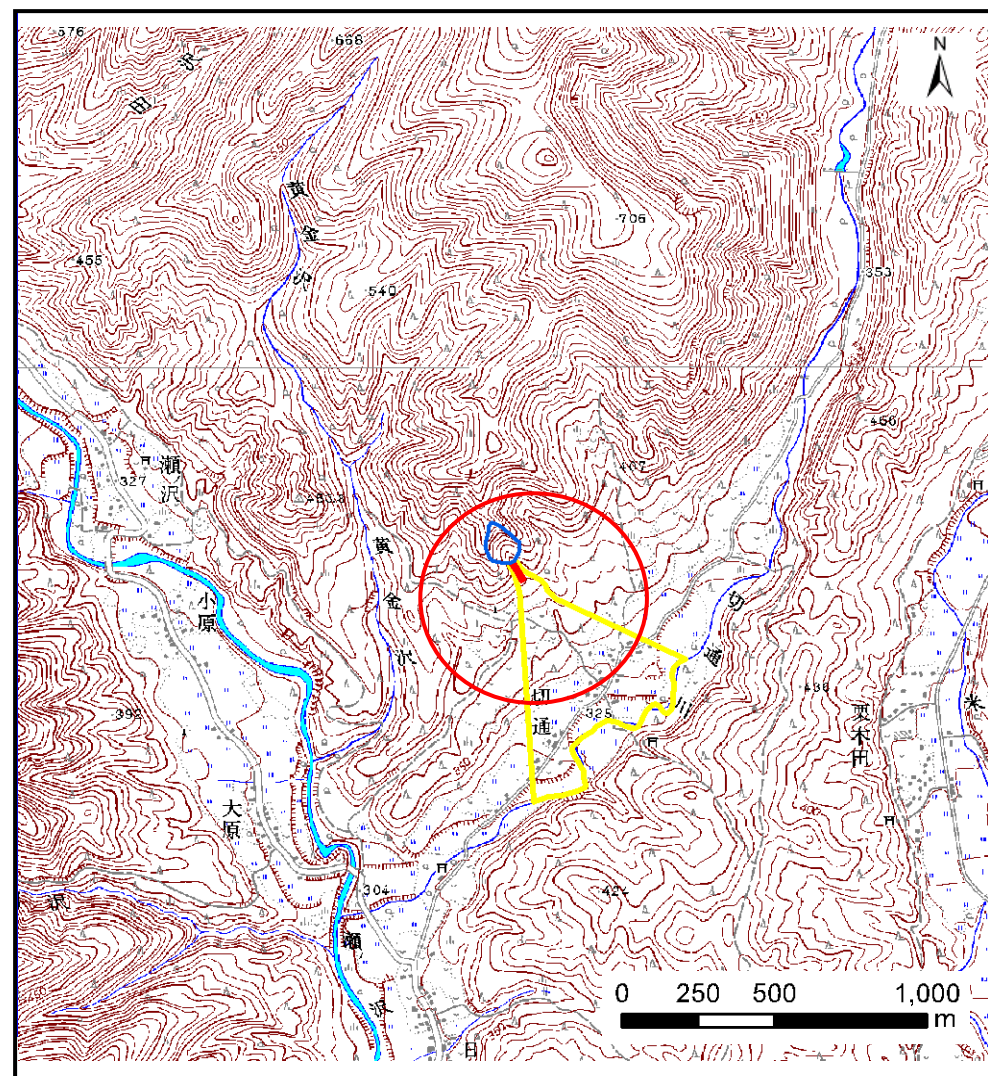
土砂災害防止に関する基礎調査(土石流)

表紙 位置,位置図

自然現象の種類	土石流
溪流番号	A026008
水系名	米代川
河川名	瀬ノ沢川
溪流名	切通の沢(2)
所在地	八幡平市切通
調査機関	岩手県盛岡広域振興局土木部岩手土木センター



位置図(S=1:200,000)



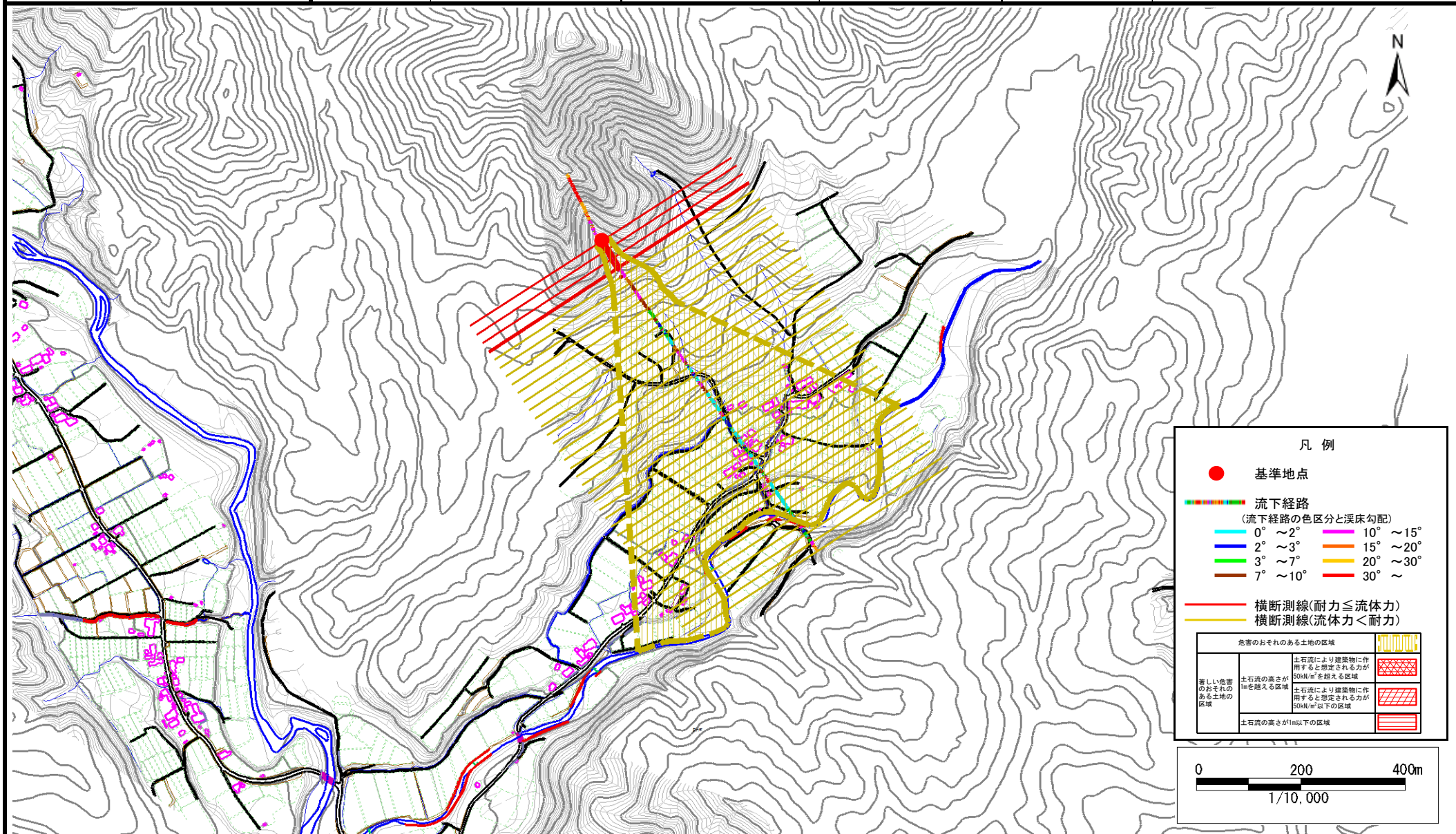
概況図(S=1:25,000)

土石流区域調査

様式3-1 危害のおそれのある土地、著しい危害のおそれのある土地の設定図

調査年度	平成22年度
------	--------

溪流の位置	溪流番号	A026008	溪流名	切通の沢(2)	所在地	八幡平市切通
-------	------	---------	-----	---------	-----	--------



凡例

- 基準地点
- 流下経路
(流下経路の色区分と渓床勾配)

0° ~ 2°	10° ~ 15°
2° ~ 3°	15° ~ 20°
3° ~ 7°	20° ~ 30°
7° ~ 10°	30° ~
- 横断測線(耐力 \leq 流体力)
- 横断測線(流体力 $<$ 耐力)

危険のおそれのある土地の区域		
著しい危害のおそれのある土地の区域	土石流により建築物に作用すると想定される力が50kN/m ² を超える区域	
	土石流により建築物に作用すると想定される力が50kN/m ² 以下の区域	
土石流の高さが1m以下の区域		

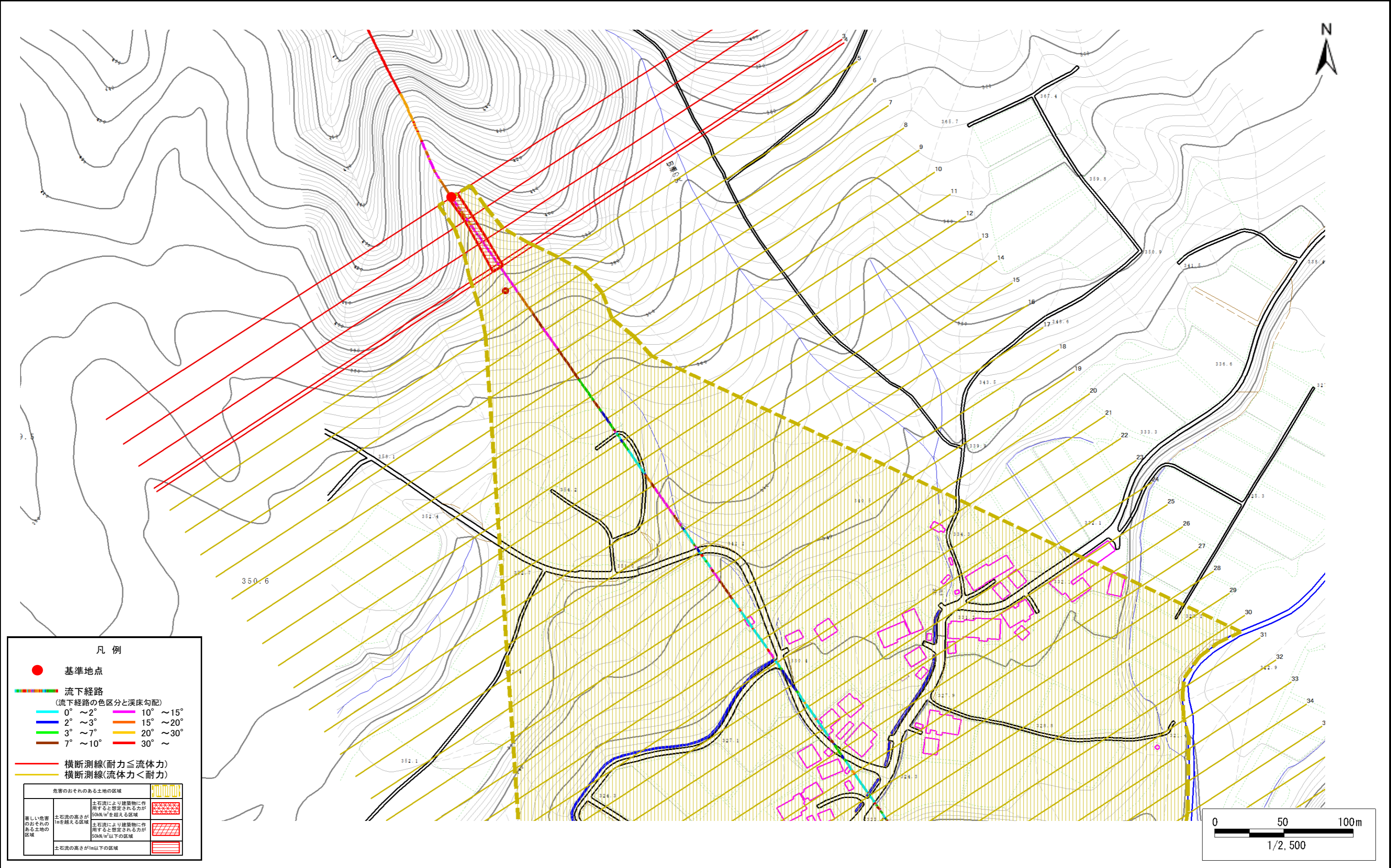
0 200 400m
1/10,000

土石流区域調書

様式3-1 危害のおそれのある土地、著しい危害のおそれのある土地の設定図

調査年度 平成22年度

溪流の位置	溪流番号	A026008	溪流名	切通の沢(2)	所在地	八幡平市切通
-------	------	---------	-----	---------	-----	--------

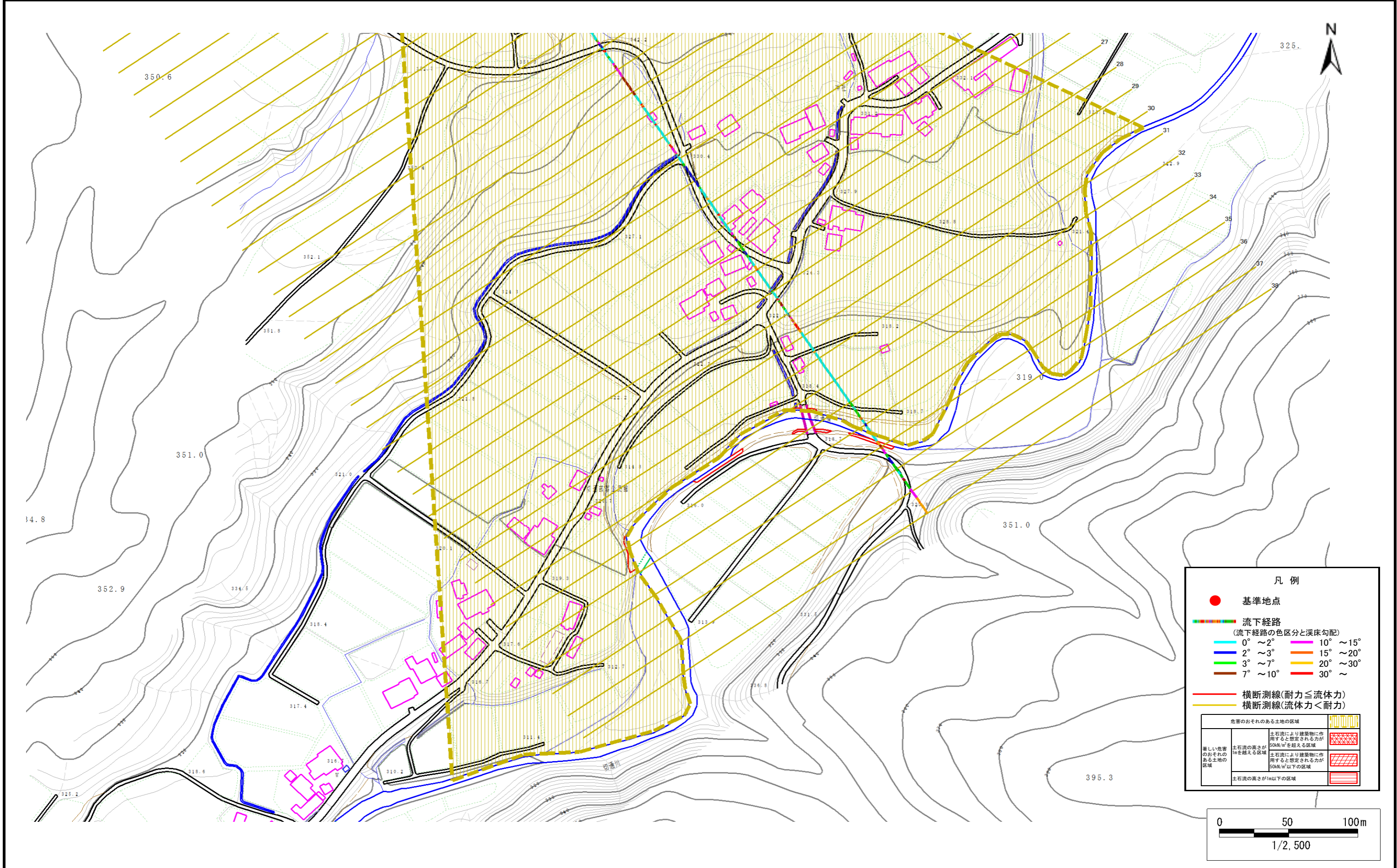


土石流区域調書

様式3-1 危害のおそれのある土地、著しい危害のおそれのある土地の設定図

調査年度 平成22年度

溪流の位置 溪流番号 A026008 溪流名 切通の沢(2) 所在地 八幡平市切通



土 石 流 区 域 調 査

様式3-2 建築物に作用すると想定される衝撃に関する事項

調査年度 平成22年度

渓流の位置	溪流番号	A026008	溪流名	切通の沢(2)	所在地	八幡平市切通	
横断測線番号	土石流の高さh(m)	土石流の流体力Fd(kN/m ²)	建築物の耐力P2(kN/m ²)	横断測線番号	土石流の高さh(m)	土石流の流体力Fd(kN/m ²)	建築物の耐力P2(kN/m ²)
No.0	0.39	28.44	16.99	No.27	0.24	1.91	26.84
No.1	0.43	29.25	15.85	No.28	0.24	1.73	26.51
No.2	0.40	25.35	16.65	No.29	0.27	1.07	23.93
No.3	0.39	21.45	16.97	No.30	0.23	1.47	27.79
No.4	0.39	20.41	17.31	No.31	0.24	1.41	27.26
No.5	0.31	13.37	20.97	No.32	0.24	1.35	26.70
No.6	0.32	12.61	20.40	No.33	0.25	1.29	26.15
No.7	0.26	8.17	25.03	No.34	0.25	1.30	26.21
No.8	0.21	5.73	30.48	No.35	0.28	1.02	23.59
No.9	0.18	4.28	35.20	No.36	0.36	0.49	18.28
No.10	0.16	3.24	39.62	No.37	0.37	0.48	18.00
No.11	0.14	2.43	43.69	No.38	0.00	0.00	0.00
No.12	0.14	1.97	46.04				
No.13	0.13	1.55	47.94				
No.14	0.13	1.36	48.56				
No.15	0.13	1.25	48.78				
No.16	0.20	2.23	31.73				
No.17	0.24	2.22	27.16				
No.18	0.24	2.24	27.26				
No.19	0.23	2.32	27.74				
No.20	0.23	2.45	28.48				
No.21	0.23	2.42	28.32				
No.22	0.22	2.64	29.47				
No.23	0.23	2.37	28.00				
No.24	0.24	2.11	27.08				
No.25	0.24	2.03	26.99				
No.26	0.24	2.01	26.97				