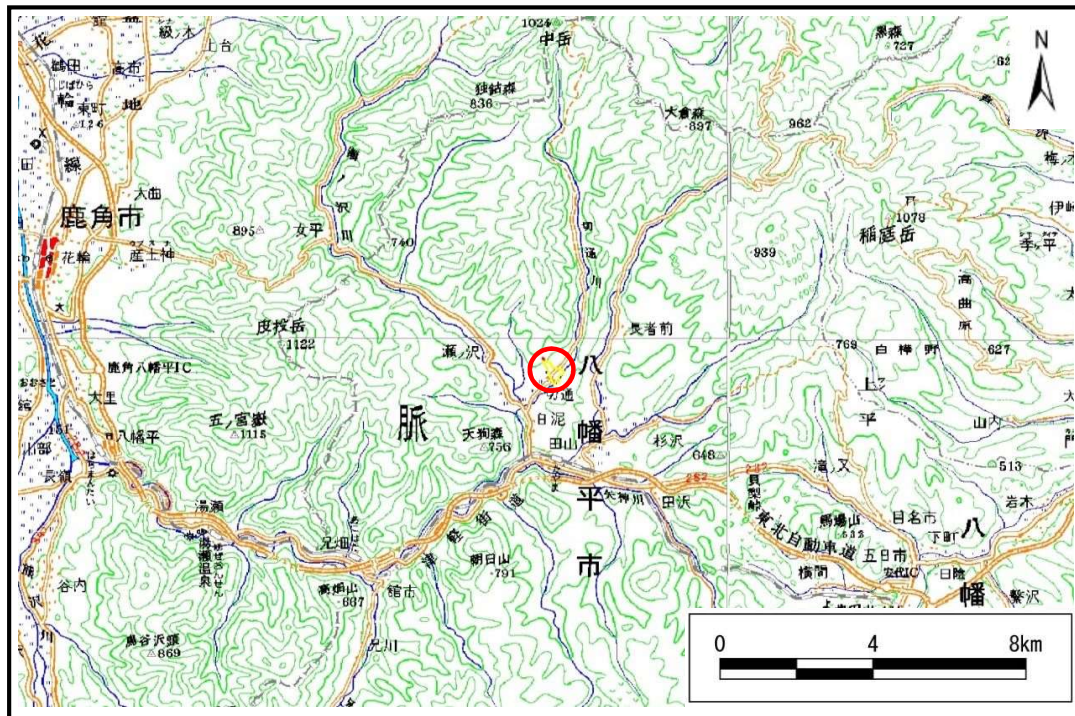


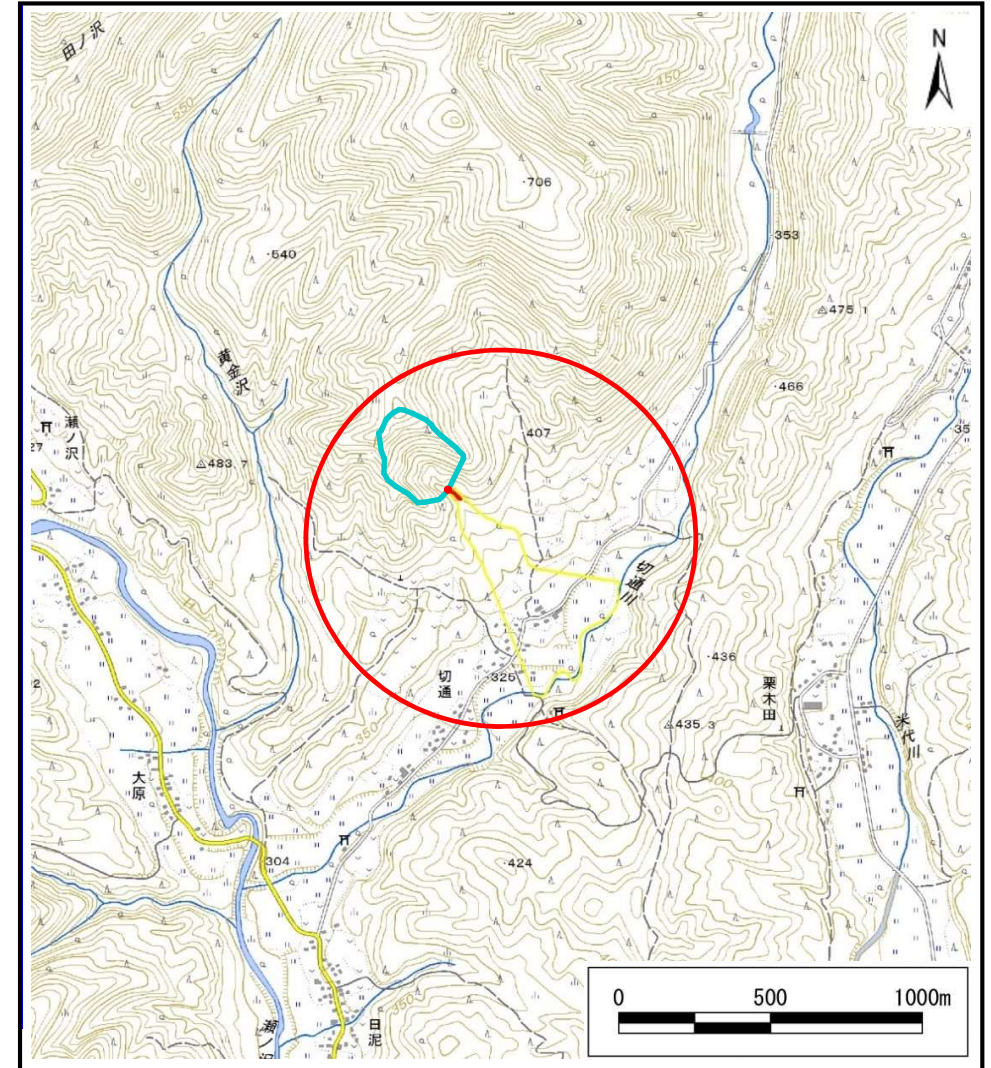
土砂災害防止に関する基礎調査(土石流)

表紙 概況,位置図

自然現象の種類	土石流
溪流番号	A026007
水系名	米代川
河川名	瀬ノ沢川
溪流名	切通の沢
所在地	八幡平市切通
調査機関	盛岡広域振興局土木部 岩手土木センター



概況図(S=1:200,000)



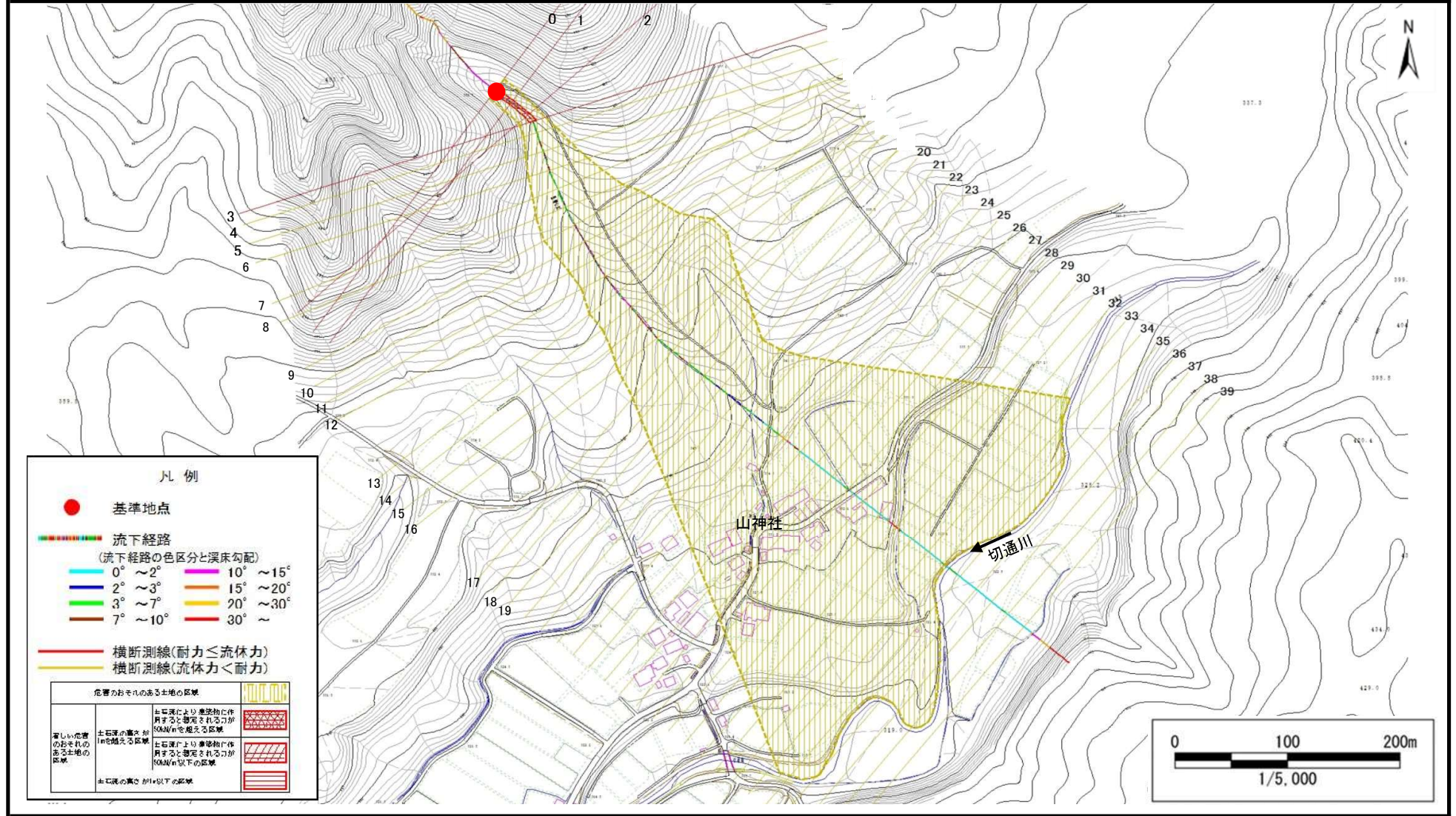
位置図(S=1:25,000)

土石流区域調査

様式3-1(1) 危害のおそれのある土地、著しい危害のおそれのある土地の設定図

調査年度 平成28年度

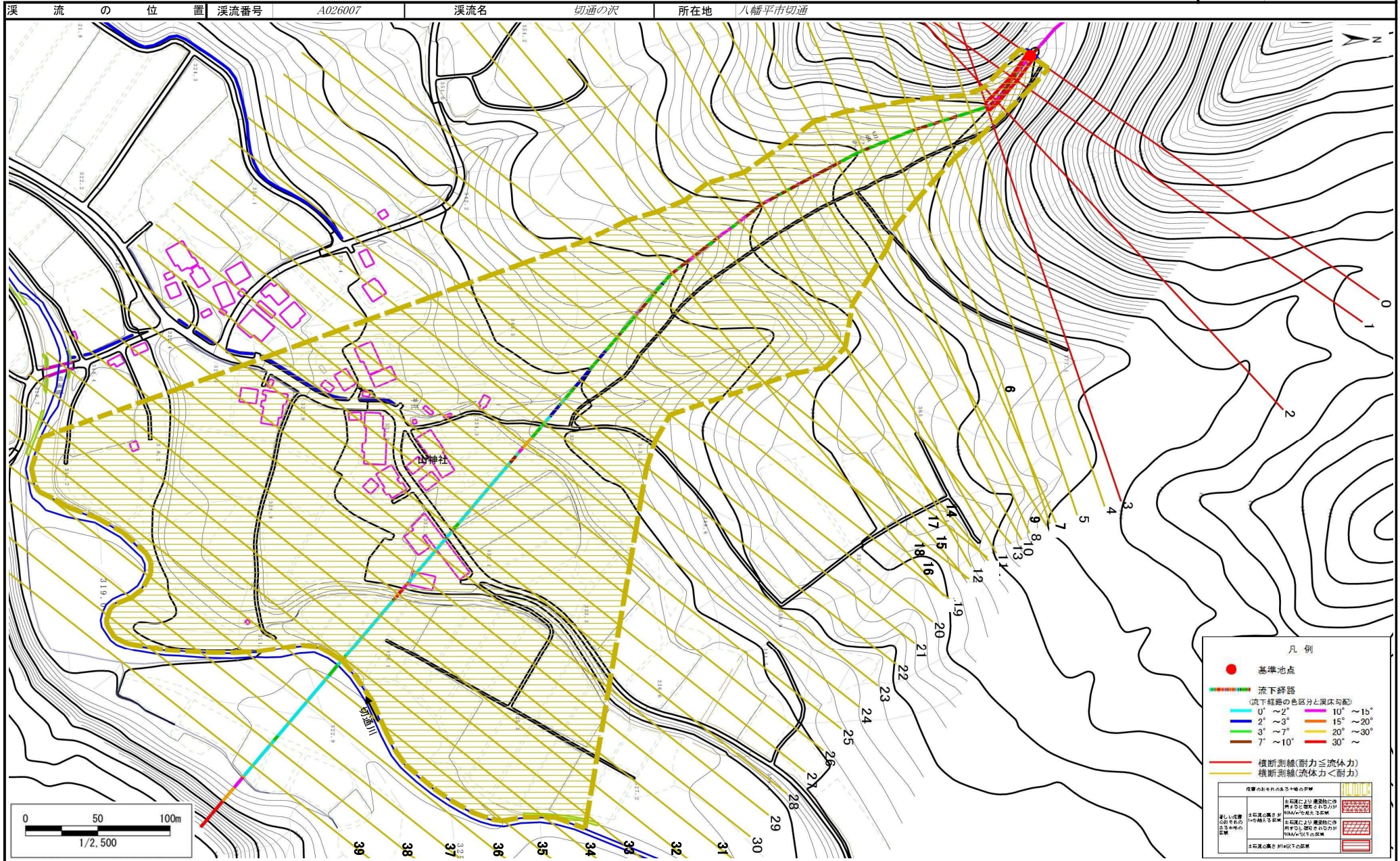
溪流の位置 溪流番号 A026007 溪流名 切通の沢 所在地 八幡平市切通



土石流区域調査

様式3-1(2) 危害のおそれのある土地、著しい危害のおそれのある土地の設定図

調査年度 平成28年度



土 石 流 区 域 調 査

様式3-2 建築物に作用すると想定される衝撃に関する事項

調査年度 平成28年度

渓流の位置	溪流番号	A026007		溪流名	切通の沢	所在地	八幡平市切通
横断測線番号	土石流の高さh(m)	土石流の流体力Fd(kN/m ²)	建築物の耐力P2(kN/m ²)	横断測線番号	土石流の高さh(m)	土石流の流体力Fd(kN/m ²)	建築物の耐力P2(kN/m ²)
No.0	0.41	23.23	16.45	No.27	0.21	1.15	29.96
No.1	0.45	23.43	14.95	No.28	0.22	1.03	29.24
No.2	0.43	18.77	15.80	No.29	0.23	0.87	27.99
No.3	0.41	17.45	16.58	No.30	0.24	0.77	26.99
No.4	0.26	7.91	24.99	No.31	0.20	1.06	31.51
No.5	0.21	4.54	30.14	No.32	0.19	1.24	34.02
No.6	0.23	4.07	27.59	No.33	0.20	1.08	31.73
No.7	0.21	2.87	31.17	No.34	0.22	0.90	29.15
No.8	0.20	2.71	31.39	No.35	0.22	0.93	29.62
No.9	0.20	2.41	31.71	No.36	0.22	0.91	29.31
No.10	0.20	2.23	31.83	No.37	0.22	0.88	28.74
No.11	0.20	2.15	31.85	No.38	0.22	0.94	29.73
No.12	0.20	2.05	31.87	No.39	0.22	0.94	29.73
No.13	0.20	2.08	32.09				
No.14	0.20	2.14	32.56				
No.15	0.20	2.14	32.56				
No.16	0.19	2.20	33.00				
No.17	0.19	2.21	33.05				
No.18	0.19	2.23	33.21				
No.19	0.19	2.19	32.90				
No.20	0.20	2.10	32.21				
No.21	0.20	1.96	31.85				
No.22	0.20	1.76	31.73				
No.23	0.21	1.41	31.04				
No.24	0.20	1.46	31.57				
No.25	0.20	1.48	31.80				
No.26	0.21	1.34	30.80				