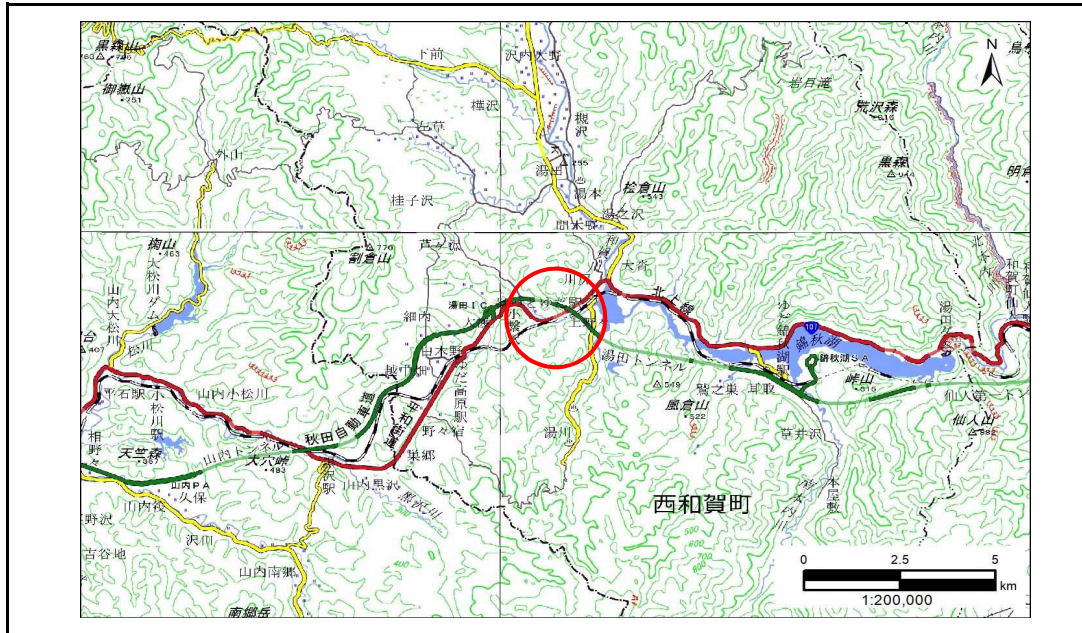


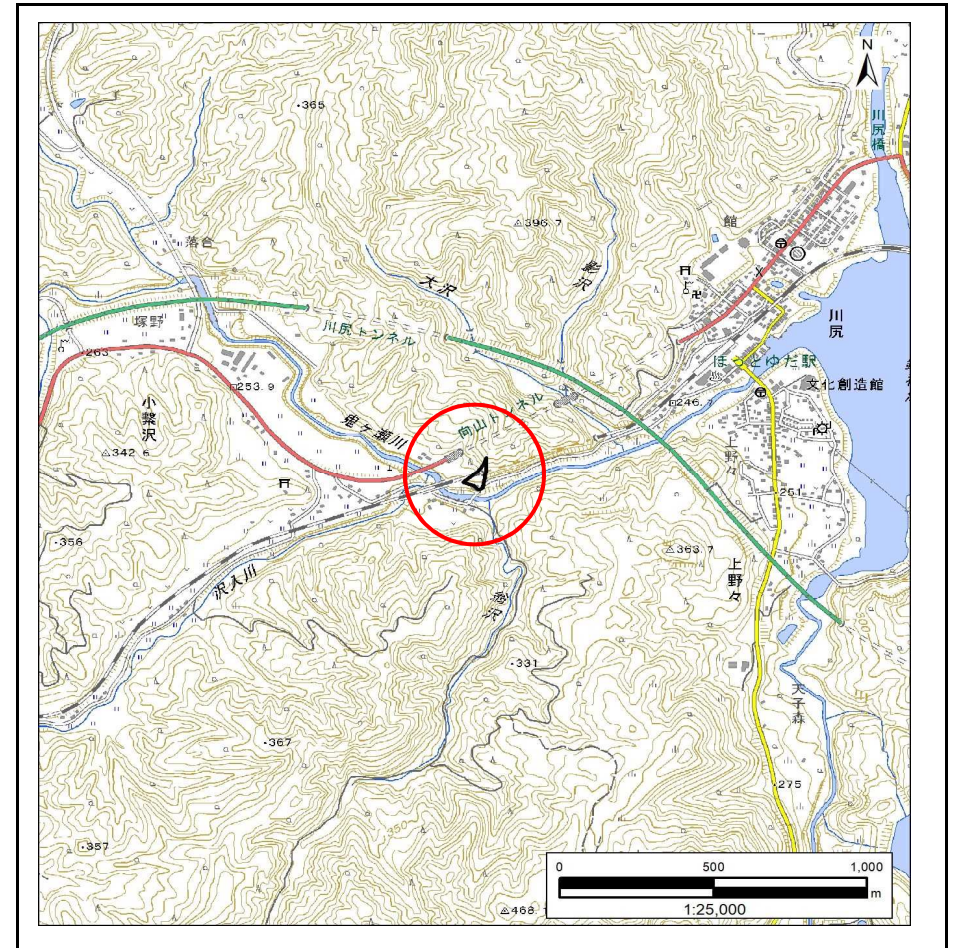
# 土砂災害防止に関する基礎調査(急傾斜地の崩壊)

表紙 概況、位置図

自然現象の種類	急傾斜地の崩壊
箇所番号	120BN0115
箇所名	小繋沢56地割
所在地	和賀郡西和賀町小繋沢56地割
調査機関	岩手県県南広域振興局土木部 北上土木センター



概況図(S=1:200,000)



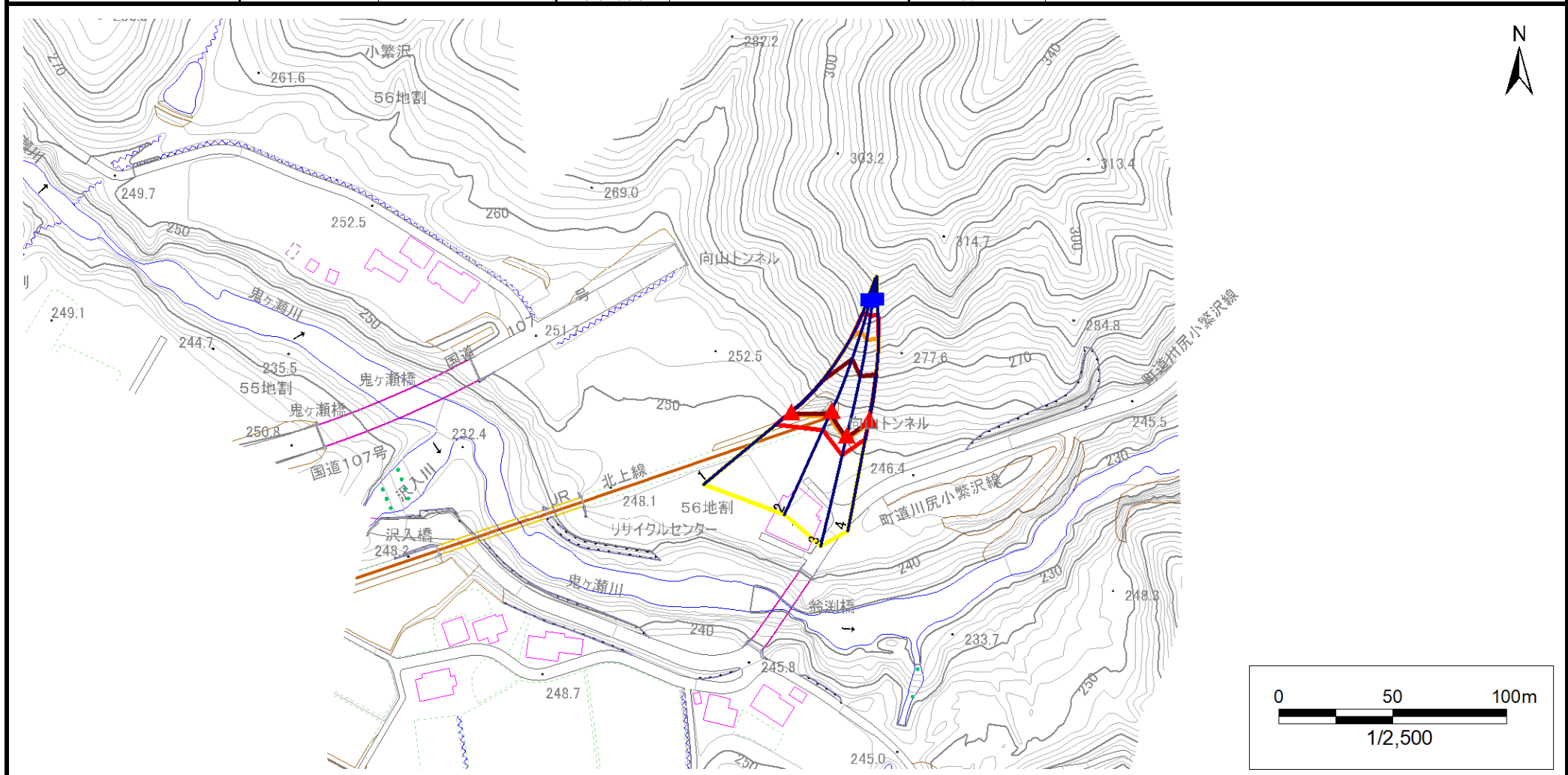
位置図(S=1:25,000)

# 急傾斜地の崩壊区域調書

様式3 - 1 危害のおそれのある土地、著しい危害のおそれのある土地の設定図

調査年度 令和4年度

急傾斜地の位置 箇所番号 120BN0115 箇所名 小繋沢56地割 所在地 和賀郡西和賀町小繋沢56地割



凡例	上端	— 横断測線	[Yellow Outline] 危害のおそれのある土地の区域	[Orange Outline] 土石等の移動による力が100kN/m <sup>2</sup> を超える範囲
	下端			

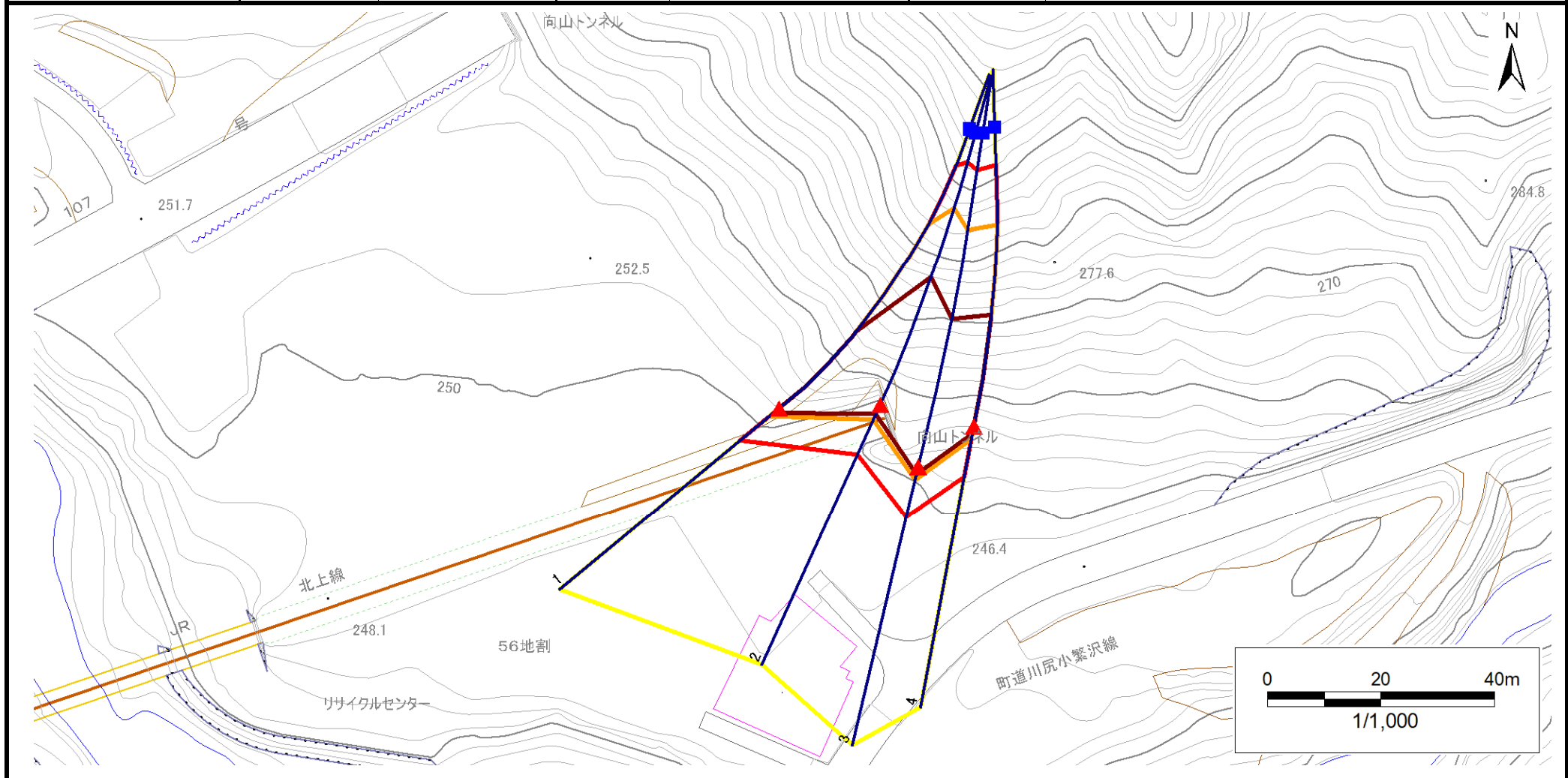


# 急傾斜地の崩壊区域調書

様式3 - 1 危害のおそれのある土地、著しい危害のおそれのある土地の設定図

調査年度 令和4年度

急傾斜地の位置 箇所番号 120BN0115 箇所名 小繋沢56地割 所在地 和賀郡西和賀町小繋沢56地割



凡例	上端	— 横断測線	[Yellow Outline] 危害のおそれのある土地の区域	[Orange Outline] 土石等の移動による力が100kN/m <sup>2</sup> を超える範囲
	下端			

## 急傾斜地の崩壊区域調書

様式3 - 2 建築物に作用すると想定される衝撃に関する事項(1/1)

調査年度 令和4年度

急傾斜地の位置		箇所番号		120BN0115		箇所名		小繫沢56地割		所在地		和賀郡西和賀町小繫沢56地割				
横断 測線 番号	急傾斜地の下端に隣接する土地								急傾斜地内							
	土石等の移動の高さと力の大きさ				土石等の堆積高さと力の大きさ				土石等の移動の高さと力の大きさ				土石等の堆積高さと力の大きさ			
	区分	高さ (m)	下端からの距離 (m)	力の大きさ (kN/m <sup>2</sup> )	区分	下端からの水平 距離(m)	高さ (m)	力の大きさ (kN/m <sup>2</sup> )	区分	高さ (m)	上端からの比高 (m)	力の大きさ (kN/m <sup>2</sup> )	区分	上端からの比高 (m)	高さ (m)	力の大きさ (kN/m <sup>2</sup> )
1	100kN/m <sup>2</sup> を超える	1.00	0.00 ~ 2.18	138.24	3mを超える	0.00 ~ 1.22	3.58	15.74	100kN/m <sup>2</sup> を超える	1.00	13.24 ~ 44.00	138.24	3mを超える	30.00 ~ 44.00	3.58	15.74
	それ以外	1.00	2.18 ~ 8.86	100.00	それ以外	1.22 ~ 8.86	3.00	13.20	それ以外	1.00	5.00 ~ 13.24	100.00	それ以外	5.00 ~ 30.00	3.00	13.20
2	100kN/m <sup>2</sup> を超える	1.00	0.00 ~ 2.86	151.31	3mを超える	0.00 ~ 1.77	3.99	17.54	100kN/m <sup>2</sup> を超える	1.00	12.89 ~ 47.80	151.31	3mを超える	25.00 ~ 47.80	3.99	17.54
	それ以外	1.00	2.86 ~ 9.55	100.00	それ以外	1.77 ~ 9.55	3.00	13.20	それ以外	1.00	5.00 ~ 12.89	100.00	それ以外	5.00 ~ 25.00	3.00	13.20
3	100kN/m <sup>2</sup> を超える	1.00	0.00 ~ 2.34	141.30	3mを超える	0.00 ~ 1.30	3.63	15.97	100kN/m <sup>2</sup> を超える	1.00	12.96 ~ 45.08	141.30	3mを超える	25.00 ~ 45.08	3.63	15.97
	それ以外	1.00	2.34 ~ 9.02	100.00	それ以外	1.30 ~ 9.02	3.00	13.20	それ以外	1.00	5.00 ~ 12.96	100.00	それ以外	5.00 ~ 25.00	3.00	13.20
4	100kN/m <sup>2</sup> を超える	1.00	0.00 ~ 2.29	140.30	3mを超える	0.00 ~ 1.32	3.64	16.00	100kN/m <sup>2</sup> を超える	1.00	12.93 ~ 40.00	140.30	3mを超える	25.00 ~ 40.00	3.64	16.00
	それ以外	1.00	2.29 ~ 8.97	100.00	それ以外	1.32 ~ 8.97	3.00	13.20	それ以外	1.00	5.00 ~ 12.93	100.00	それ以外	5.00 ~ 25.00	3.00	13.20
	100kN/m <sup>2</sup> を超える		~		3mを超える	~			100kN/m <sup>2</sup> を超える		~		3mを超える	~		
	それ以外		~		それ以外	~			それ以外		~		それ以外	~		
	100kN/m <sup>2</sup> を超える		~		3mを超える	~			100kN/m <sup>2</sup> を超える		~		3mを超える	~		
	それ以外		~		それ以外	~			それ以外		~		それ以外	~		
	100kN/m <sup>2</sup> を超える		~		3mを超える	~			100kN/m <sup>2</sup> を超える		~		3mを超える	~		
	それ以外		~		それ以外	~			それ以外		~		それ以外	~		
	100kN/m <sup>2</sup> を超える		~		3mを超える	~			100kN/m <sup>2</sup> を超える		~		3mを超える	~		
	それ以外		~		それ以外	~			それ以外		~		それ以外	~		
	100kN/m <sup>2</sup> を超える		~		3mを超える	~			100kN/m <sup>2</sup> を超える		~		3mを超える	~		
	それ以外		~		それ以外	~			それ以外		~		それ以外	~		
	100kN/m <sup>2</sup> を超える		~		3mを超える	~			100kN/m <sup>2</sup> を超える		~		3mを超える	~		
	それ以外		~		それ以外	~			それ以外		~		それ以外	~		
	100kN/m <sup>2</sup> を超える		~		3mを超える	~			100kN/m <sup>2</sup> を超える		~		3mを超える	~		
	それ以外		~		それ以外	~			それ以外		~		それ以外	~		
	100kN/m <sup>2</sup> を超える		~		3mを超える	~			100kN/m <sup>2</sup> を超える		~		3mを超える	~		
	それ以外		~		それ以外	~			それ以外		~		それ以外	~		