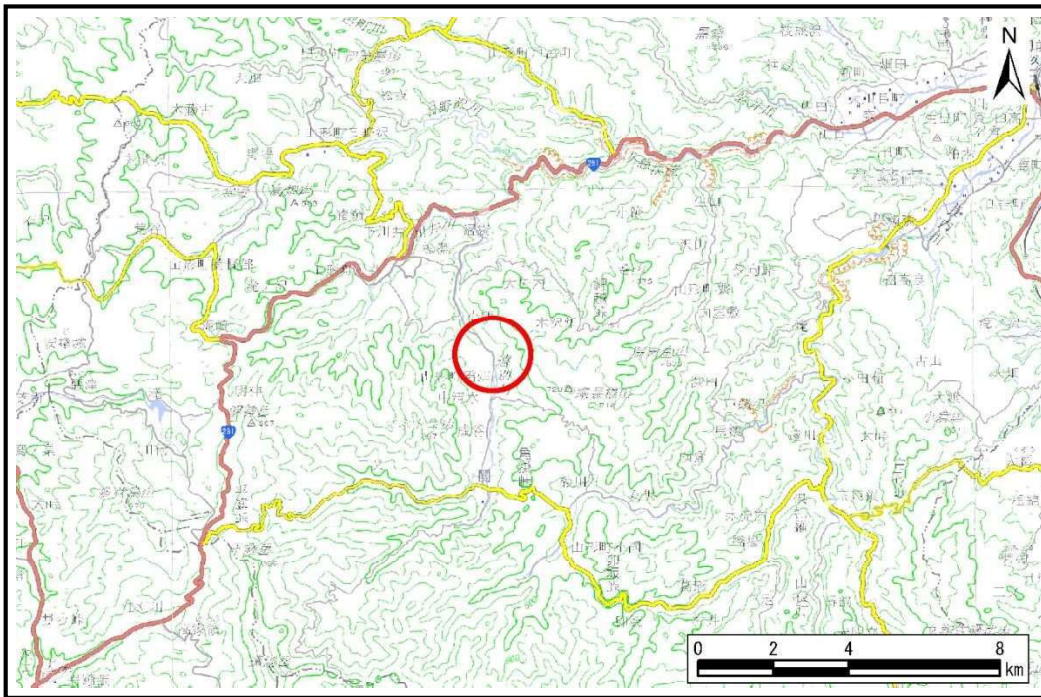


# 土砂災害防止に関する基礎調査(土石流)

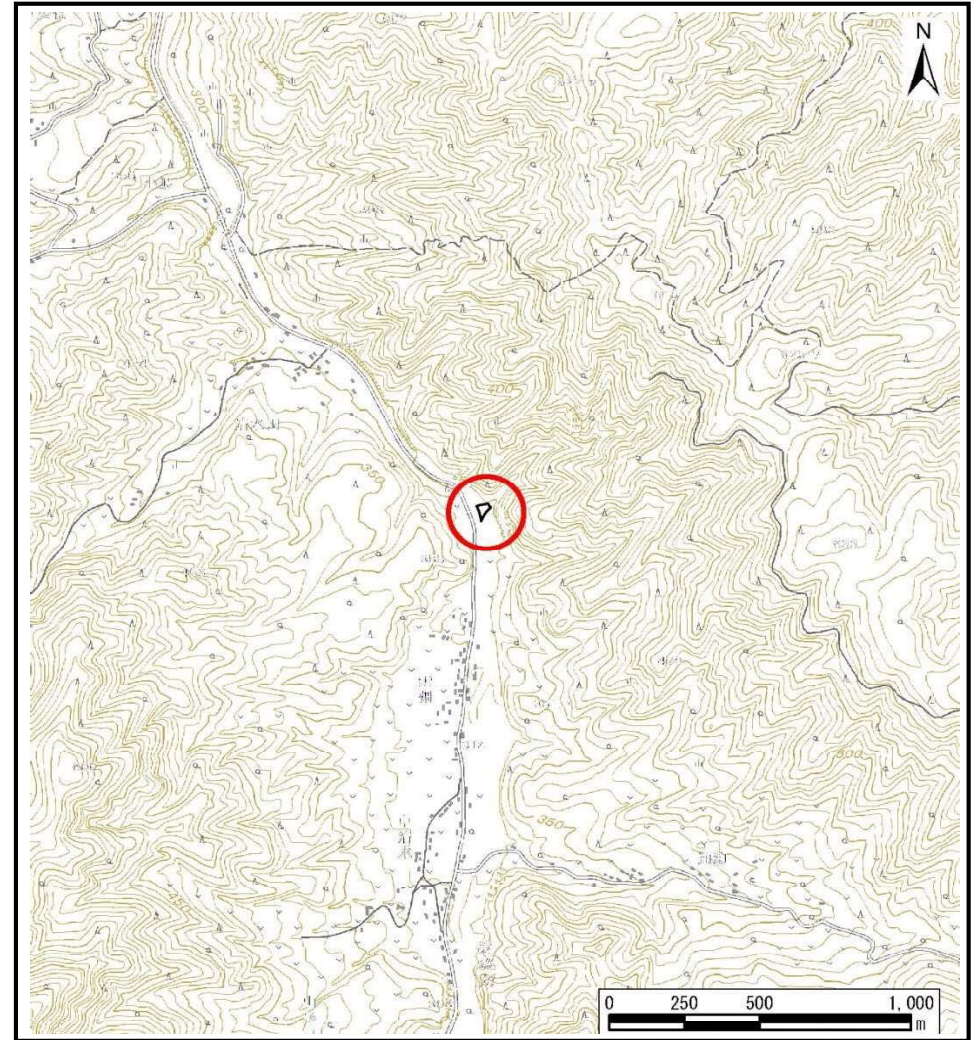
表紙 位置,位置図

社会的要件を満たさないため区域設定を行わない。

自然現象の種類	土石流
溪流番号	J031110
水系名	久慈川
河川名	遠別川
溪流名	霜畑の沢(3)
所在地	久慈市山形町霜畑第17地割
調査機関	県北広域振興局土木部



位置図(S=1:200,000)



概況図(S=1:25,000)