

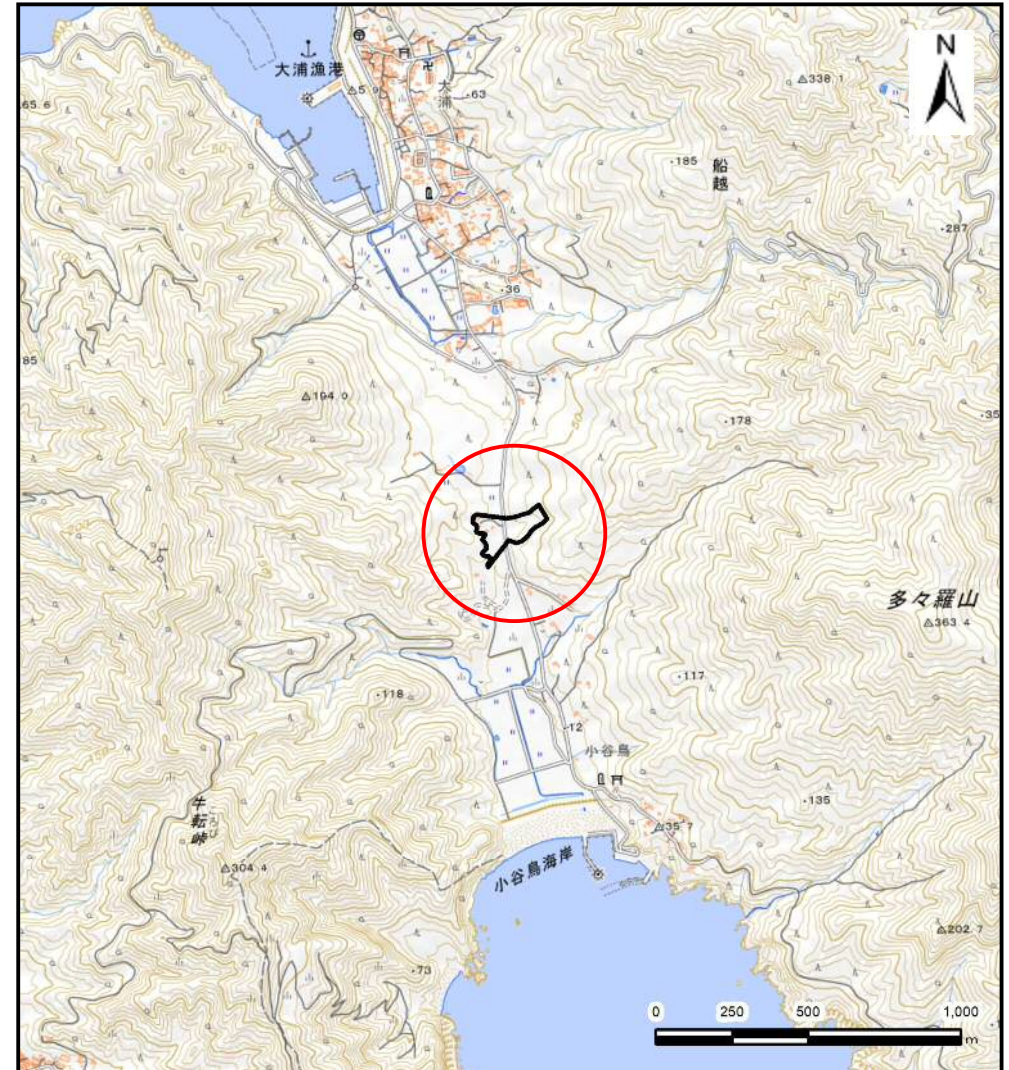
# 土砂災害防止に関する基礎調査(土石流)

表紙 位置,位置図

自然現象の種類	土石流
溪流番号	N482017
水系名	
河川名	
溪流名	船越第18地割1
所在地	下閉伊郡山田町船越第18地割
調査機関	沿岸広域振興局土木部宮古土木センター



概況図(S=1:200,000)



位置図(S=1:25,000)

# 土石流区域調査

様式3-1 危害のおそれのある土地、著しい危害のおそれのある土地の設定図

調査年度 令和4年度

溪流の位置 溪流番号 N482017 溪流名 船越第18地割1 所在地 下関伊都山田町船越第18地割

