

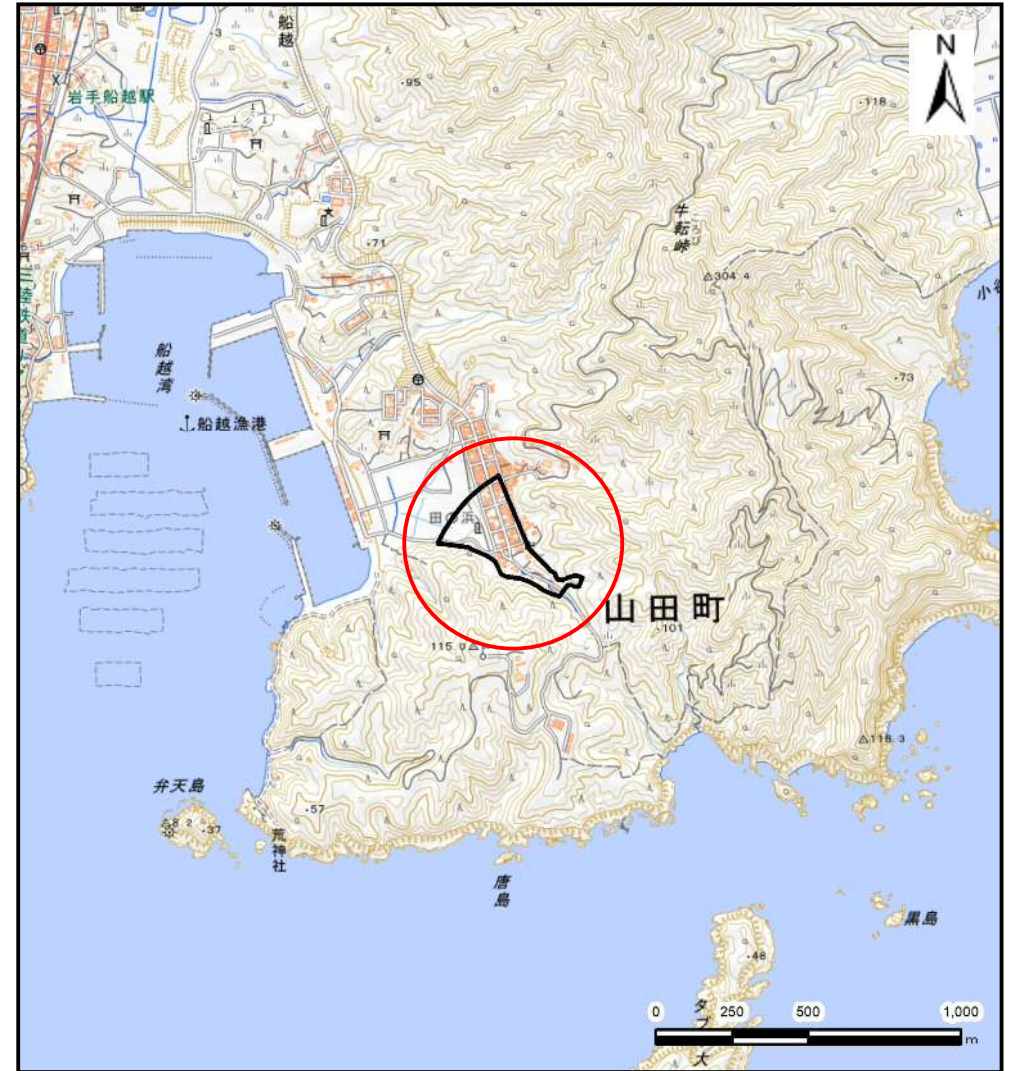
土砂災害防止に関する基礎調査(土石流)

表紙 位置,位置図

自然現象の種類	土石流
溪流番号	N482006-1
水系名	
河川名	
溪流名	船越第15地割
所在地	下閉伊郡山田町船越第15地割
調査機関	沿岸広域振興局土木部宮古土木センター



概況図(S=1:200,000)

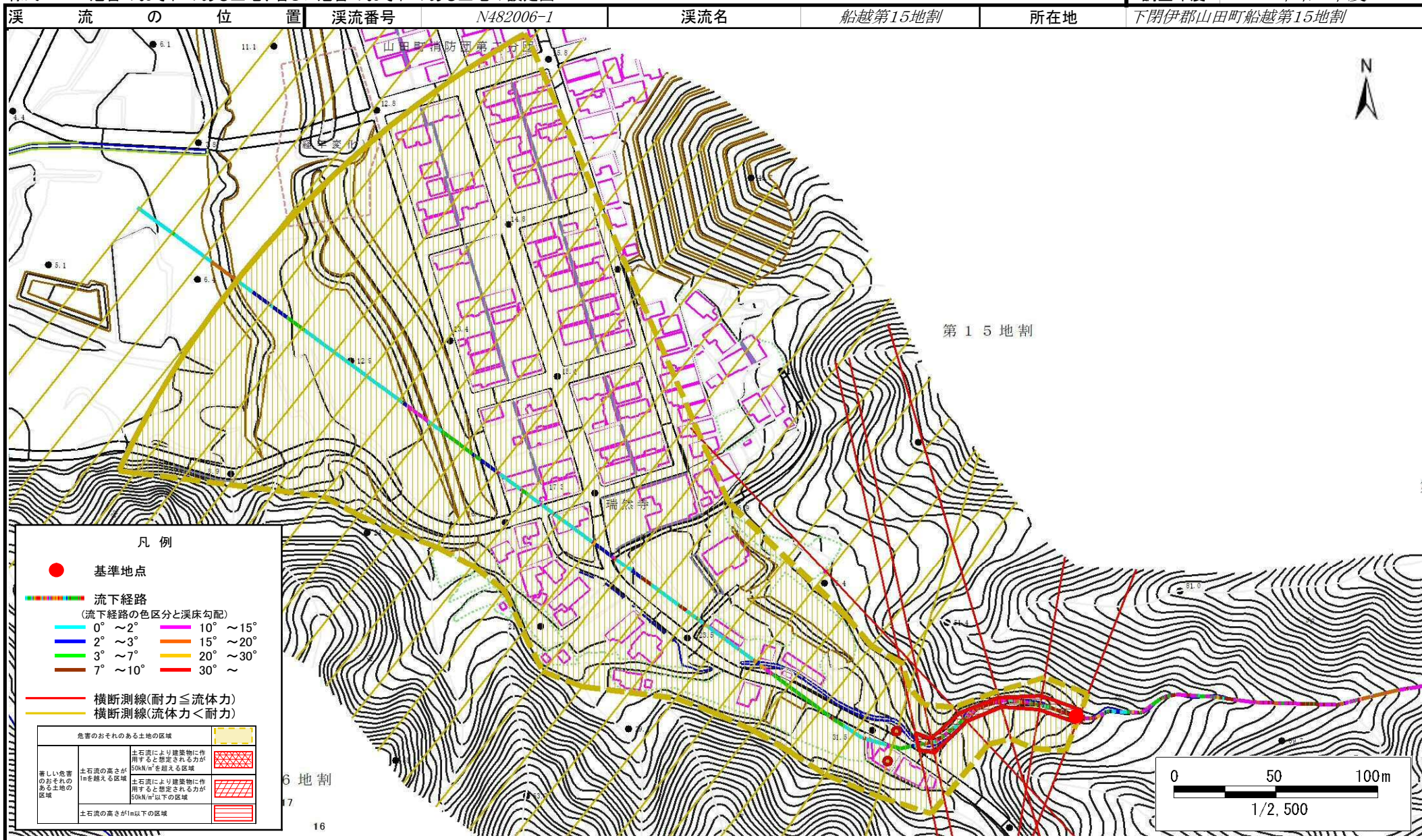


位置図(S=1:25,000)

土石流区域調査

様式3-1 危害のおそれのある土地、著しい危害のおそれのある土地の設定図

調査年度	令和4年度
所在地	下関伊都山田町船越第15地割



土石流区域調査

様式3-2 建築物に作用すると想定される衝撃に関する事項

調査年度	令和4年度
------	-------

溪流の位置	溪流番号	N482006-1	溪流名	船越第15地割	所在地	下関伊郡山田町船越第15地割
-------	------	-----------	-----	---------	-----	----------------

横断測線番号	土石流の高さh(m)	土石流の流体力Fd(kN/m ²)	建築物の耐力P2(kN/m ²)	横断測線番号	土石流の高さh(m)	土石流の流体力Fd(kN/m ²)	建築物の耐力P2(kN/m ²)
No.0	0.85	27.66	8.66	No.27	0.48	2.35	14.29
No.1	0.79	22.46	9.28	No.28	0.50	2.19	13.82
No.2	0.95	28.18	7.93	No.29	0.49	2.20	13.87
No.3	0.87	22.71	8.54				
No.4	0.71	16.05	10.07				
No.5	0.63	13.18	11.12				
No.6	0.44	7.53	15.40				
No.7	0.43	6.56	15.58				
No.8	0.43	6.01	15.64				
No.9	0.43	5.39	15.64				
No.10	0.43	5.43	15.70				
No.11	0.44	4.58	15.53				
No.12	0.44	4.22	15.42				
No.13	0.45	3.59	15.10				
No.14	0.46	3.14	14.76				
No.15	0.44	3.37	15.23				
No.16	0.44	3.37	15.23				
No.17	0.45	3.36	15.20				
No.18	0.45	3.33	15.14				
No.19	0.46	3.15	14.77				
No.20	0.51	2.19	13.53				
No.21	0.46	2.69	14.84				
No.22	0.47	2.55	14.48				
No.23	0.48	2.46	14.26				
No.24	0.49	2.34	13.94				
No.25	0.53	1.94	13.05				
No.26	0.53	1.88	12.93				