

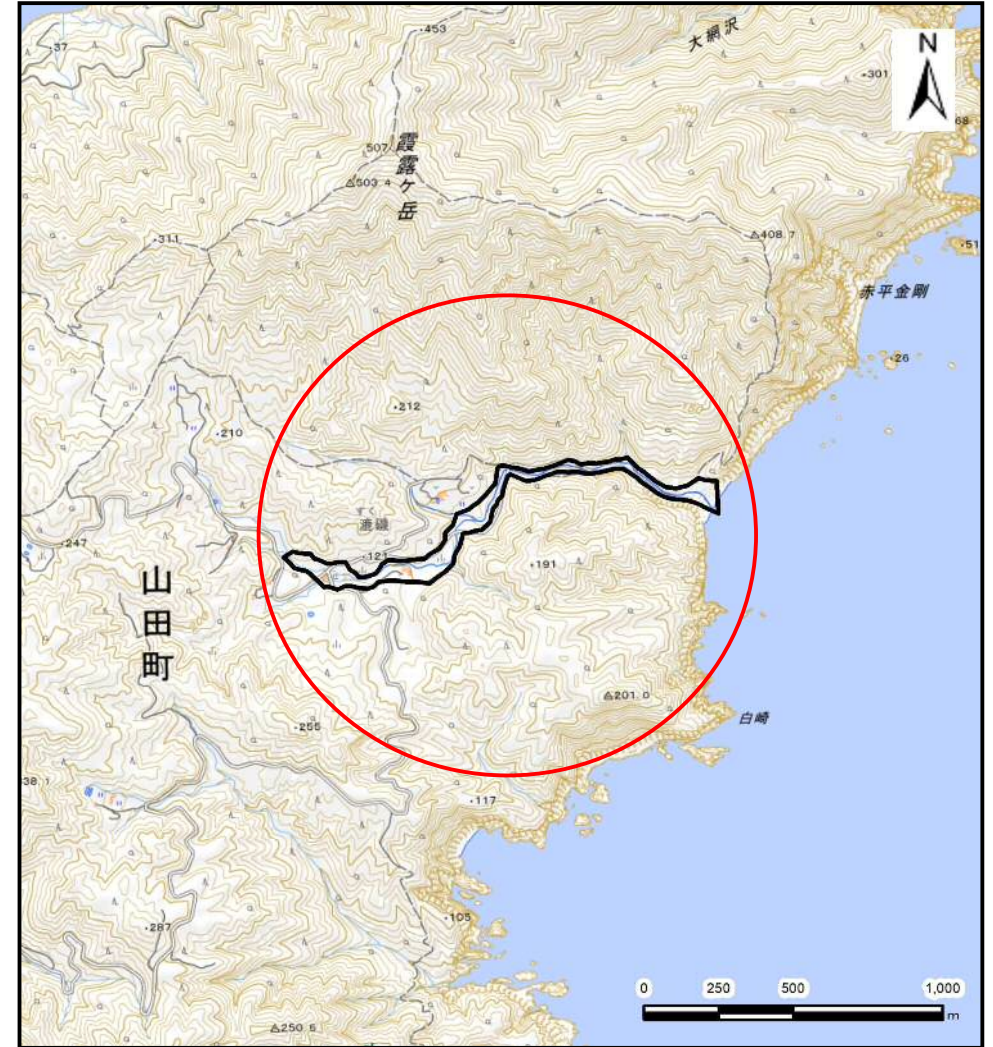
# 土砂災害防止に関する基礎調査(土石流)

表紙 位置,位置図

自然現象の種類	土石流
溪流番号	BN482553
水系名	
河川名	
溪流名	船越第23地割2
所在地	下閉伊郡山田町船越第23地割
調査機関	沿岸広域振興局土木部宮古土木センター



概況図(S=1:200,000)



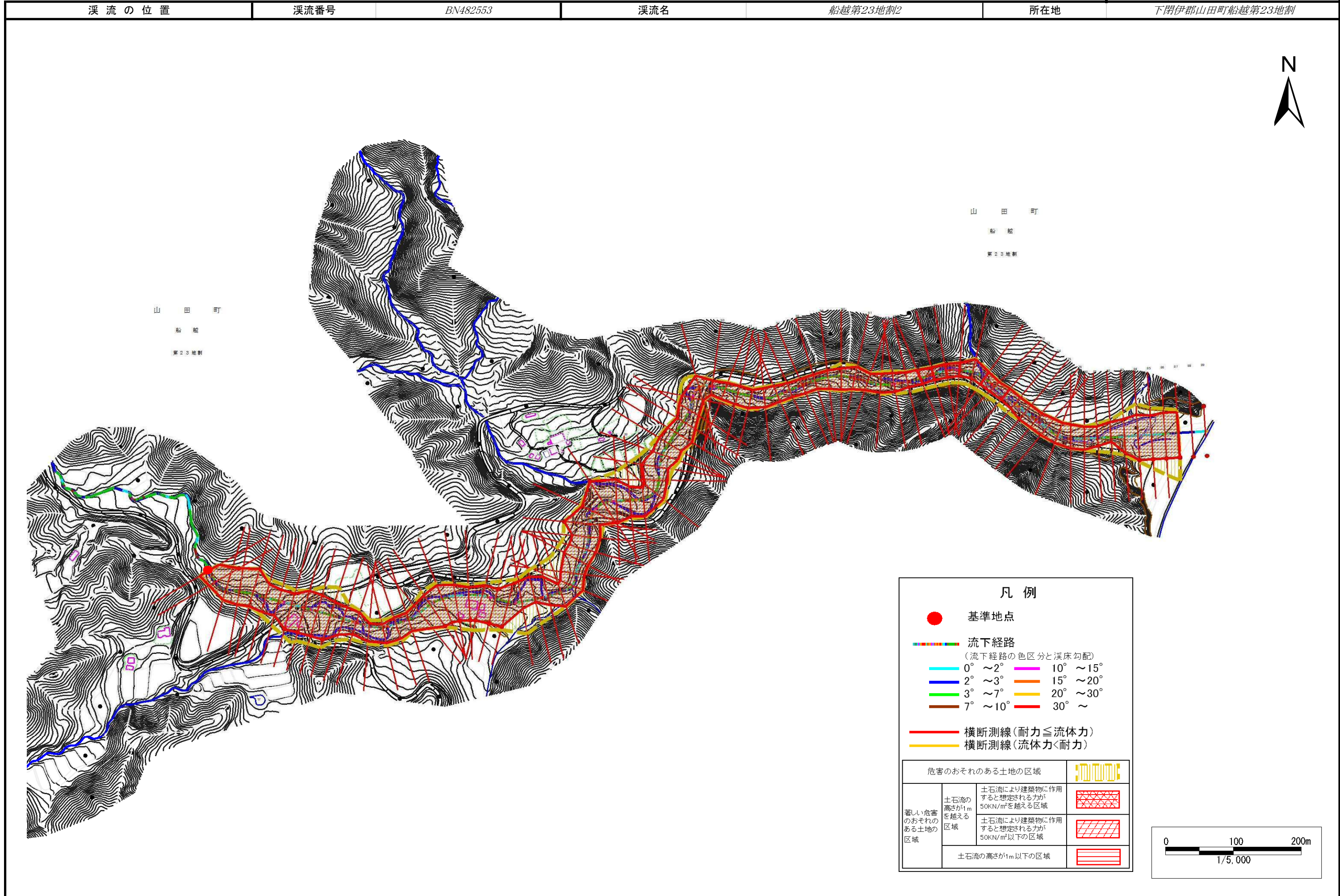
位置図(S=1:25,000)



# 土石流区域調査

様式3-1 危害のおそれのある土地、著しい危害のおそれのある土地の設定図(1/3)

調査年度 令和4年度

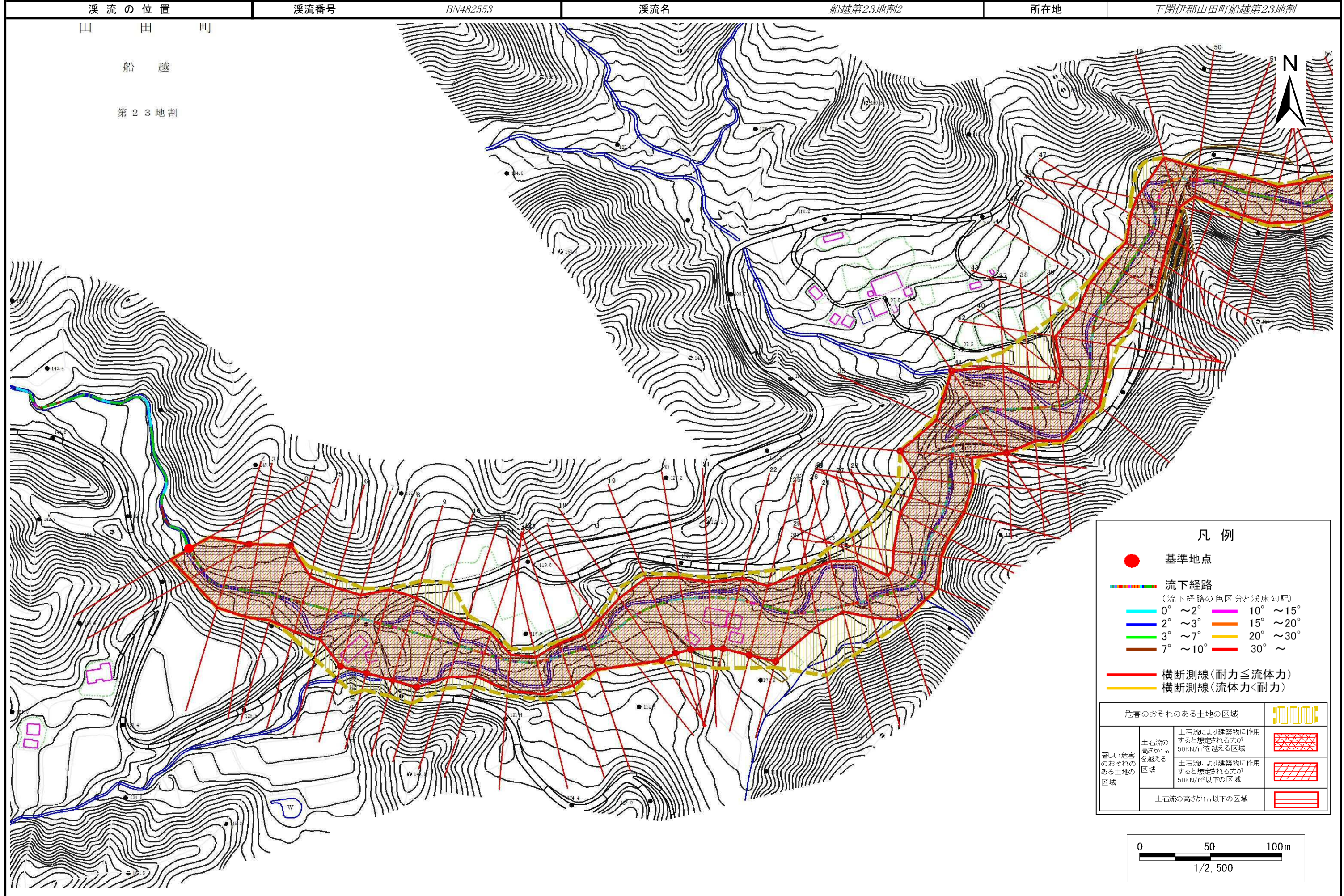




# 土石流区域調書

様式3-1 危害のおそれのある土地、著しい危害のおそれのある土地の設定図(2/3)

調査年度 令和4年度



### 凡例

- 基準地点
- — — — — 流下経路  
(流下経路の色区分と溪床勾配)
- 0° ~ 2°    — 10° ~ 15°
- 2° ~ 3°    — 15° ~ 20°
- 3° ~ 7°    — 20° ~ 30°
- 7° ~ 10°    — 30° ~
- 横断測線(耐力 ≤ 流体力)
- 横断測線(流体力 < 耐力)

危害のおそれのある土地の区域		
著しい危害のおそれのある土地の区域	土石流の高さが1mを越える区域	
	土石流により建築物に作用すると想定される力が50kN/m <sup>2</sup> を越える区域	
	土石流により建築物に作用すると想定される力が50kN/m <sup>2</sup> 以下の区域	
土石流の高さが1m以下の区域		

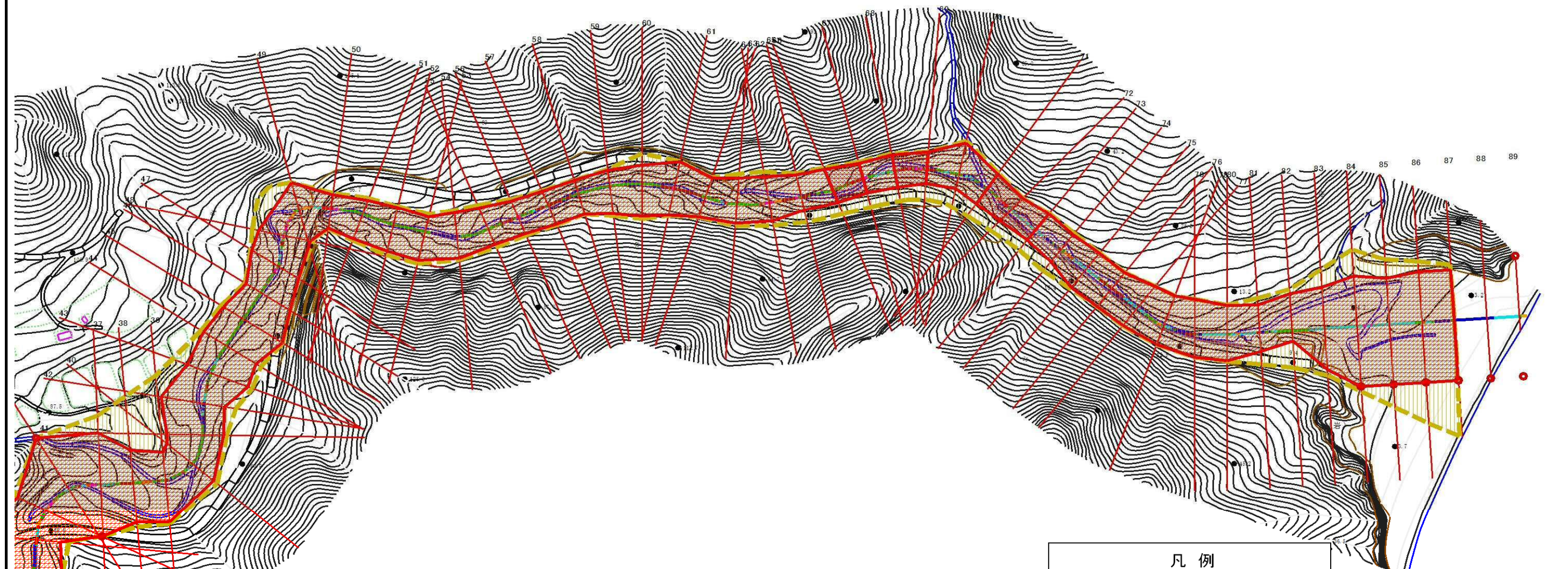


# 土石流区域調書

様式3-1 危害のおそれのある土地、著しい危害のおそれのある土地の設定図(3/3)

調査年度 令和4年度

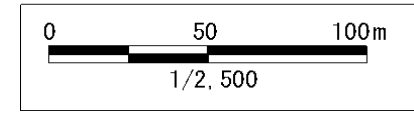
溪流の位置	溪流番号	BN482553	溪流名	船越第23地割2	所在地	下閉伊郡山田町船越第23地割
-------	------	----------	-----	----------	-----	----------------



**凡例**

- 基準地点
- — — — — — — — 流下経路  
(流下経路の色区分と溪床勾配)
- 0° ~ 2°    — 10° ~ 15°
- 2° ~ 3°    — 15° ~ 20°
- 3° ~ 7°    — 20° ~ 30°
- 7° ~ 10°    — 30° ~
- 横断測線(耐力 ≤ 流体力)
- 横断測線(流体力 < 耐力)

危害のおそれのある土地の区域		
著しい危害のおそれのある土地の区域	土石流の 高さが1m を超える 区域	
	土石流により建築物に作用 すると想定される力が 50kN/m <sup>2</sup> を越える区域	
	土石流により建築物に作用 すると想定される力が 50kN/m <sup>2</sup> 以下の区域	
土石流の高さが1m以下の区域		





# 土石流区域調査

様式3-2 建築物に作用すると想定される衝撃に関する事項

調査年度	令和4年度
------	-------

溪流の位置	溪流番号	BN482553	溪流名	船越第23地割2	所在地	下閉伊郡山田町船越第23地割	
横断測線番号	土石流の高さh(m)	土石流の流体力Fd(kN/m <sup>2</sup> )	建築物の耐力P2(kN/m <sup>2</sup> )	横断測線番号	土石流の高さh(m)	土石流の流体力Fd(kN/m <sup>2</sup> )	建築物の耐力P2(kN/m <sup>2</sup> )
No.0	2.46	32.30	4.56	No.27	2.06	21.71	4.83
No.1	1.48	15.39	5.78	No.28	2.33	25.79	4.62
No.2	2.03	23.26	4.86	No.29	2.38	24.12	4.60
No.3	2.07	23.30	4.82	No.30	2.41	24.66	4.58
No.4	1.48	15.04	5.76	No.31	2.18	22.88	4.72
No.5	2.18	22.47	4.72	No.32	2.12	23.48	4.77
No.6	2.29	22.39	4.65	No.33	2.29	19.99	4.65
No.7	1.48	14.50	5.77	No.34	1.76	9.42	5.22
No.8	1.45	15.08	5.84	No.35	1.57	11.84	5.57
No.9	1.56	12.78	5.58	No.36	1.44	13.91	5.86
No.10	1.57	12.55	5.56	No.37	2.18	13.89	4.73
No.11	2.20	20.80	4.71	No.38	2.24	15.94	4.68
No.12	2.44	27.28	4.57	No.39	2.11	19.14	4.78
No.13	2.86	31.08	4.50	No.40	2.32	23.04	4.63
No.14	2.78	29.13	4.50	No.41	2.37	25.25	4.60
No.15	2.33	31.50	4.62	No.42	2.20	22.69	4.71
No.16	2.51	36.76	4.55	No.43	2.16	23.02	4.74
No.17	2.05	24.18	4.84	No.44	2.09	27.16	4.80
No.18	1.50	13.98	5.73	No.45	2.00	23.67	4.90
No.19	1.41	15.66	5.95	No.46	2.49	27.38	4.55
No.20	1.42	15.39	5.92	No.47	2.27	28.91	4.66
No.21	1.49	14.12	5.75	No.48	2.45	27.29	4.57
No.22	1.59	12.04	5.51	No.49	2.12	24.73	4.77
No.23	1.45	14.50	5.84	No.50	3.07	39.01	4.50
No.24	1.43	14.99	5.90	No.51	2.67	35.16	4.51
No.25	2.31	20.20	4.64	No.52	2.45	34.98	4.57
No.26	2.47	18.78	4.56	No.53	2.44	35.89	4.57

# 土石流区域調査

様式3-2 建築物に作用すると想定される衝撃に関する事項

調査年度	令和4年度
------	-------

溪流の位置	溪流番号	BN482553	溪流名	船越第23地割2	所在地	下閉伊郡山田町船越第23地割	
横断測線番号	土石流の高さh(m)	土石流の流体力Fd(kN/m <sup>2</sup> )	建築物の耐力P2(kN/m <sup>2</sup> )	横断測線番号	土石流の高さh(m)	土石流の流体力Fd(kN/m <sup>2</sup> )	建築物の耐力P2(kN/m <sup>2</sup> )
No.54	2.41	34.55	4.59	No.81	2.46	32.15	4.56
No.55	2.62	38.56	4.51	No.82	2.60	27.98	4.52
No.56	2.75	44.09	4.50	No.83	1.83	18.45	5.10
No.57	2.71	44.63	4.50	No.84	1.48	13.18	5.76
No.58	2.62	49.17	4.52	No.85	1.64	10.80	5.42
No.59	2.41	37.44	4.58	No.86	1.73	9.76	5.27
No.60	2.19	33.54	4.72	No.87	1.78	9.06	5.18
No.61	2.10	31.86	4.79	No.88	1.82	8.57	5.12
No.62	2.47	40.58	4.56	No.89	1.94	7.22	4.96
No.63	2.44	34.15	4.57				
No.64	2.40	35.61	4.59				
No.65	2.62	46.94	4.51				
No.66	2.67	46.19	4.51				
No.67	2.93	52.18	4.50				
No.68	2.87	48.12	4.50				
No.69	2.82	52.50	4.50				
No.70	2.24	38.91	4.68				
No.71	2.67	45.31	4.51				
No.72	2.84	52.27	4.50				
No.73	2.69	51.70	4.50				
No.74	2.70	48.54	4.50				
No.75	2.38	38.90	4.60				
No.76	2.42	39.35	4.58				
No.77	2.23	34.30	4.69				
No.78	2.18	33.27	4.72				
No.79	2.10	28.46	4.79				
No.80	2.22	28.14	4.70				