

土砂災害防止に関する基礎調査(土石流)

表紙 位置,位置図

| | |
|---------|--------------------|
| 自然現象の種類 | 土石流 |
| 溪流番号 | BN482552 |
| 水系名 | |
| 河川名 | |
| 溪流名 | 船越第23地割1 |
| 所在地 | 下閉伊郡山田町船越第23地割 |
| 調査機関 | 沿岸広域振興局土木部宮古土木センター |



概況図(S=1:200,000)



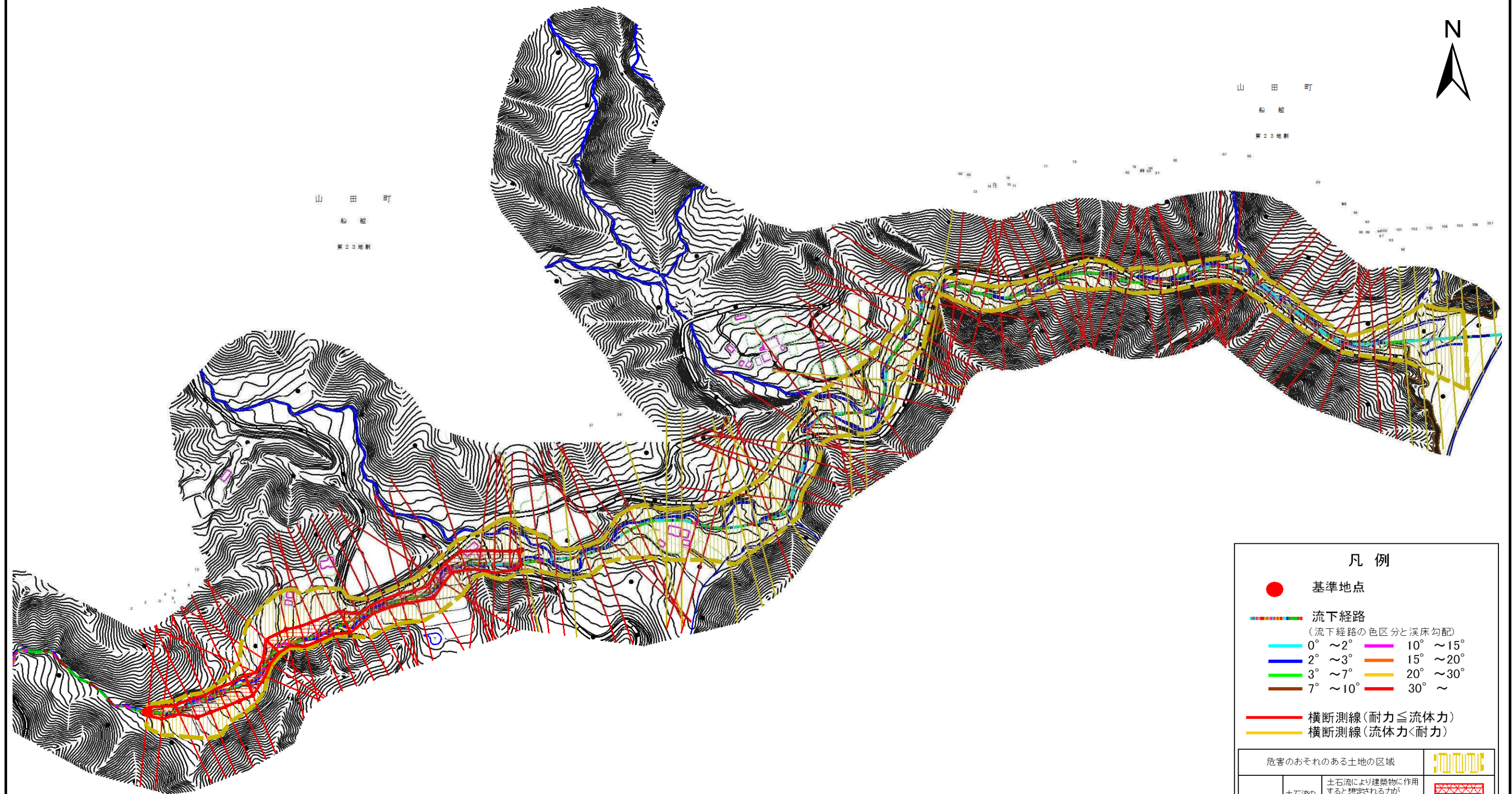
位置図(S=1:25,000)

土石流区域調査

様式3-1 危害のおそれのある土地、著しい危害のおそれのある土地の設定図(1/3)

調査年度 令和4年度

| | | | | | | |
|-------|------|----------|-----|----------|-----|----------------|
| 溪流の位置 | 溪流番号 | BN482552 | 溪流名 | 船越第23地割1 | 所在地 | 下閉伊郡山田町船越第23地割 |
|-------|------|----------|-----|----------|-----|----------------|

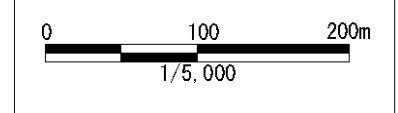


凡例

- 基準地点
- 流下経路
(流下経路の色区分と溪床勾配)

| | |
|----------|-----------|
| 0° ~ 2° | 10° ~ 15° |
| 2° ~ 3° | 15° ~ 20° |
| 3° ~ 7° | 20° ~ 30° |
| 7° ~ 10° | 30° ~ |
- 横断測線(耐力 ≤ 流体力)
- 横断測線(流体力 < 耐力)

| 危害のおそれのある土地の区域 | | 図案 |
|-------------------|---|----|
| 著しい危害のおそれのある土地の区域 | 土石流の高さが1mを越える区域 土石流により建築物に作用すると想定される力が50kN/m ² を越える区域 | |
| | 土石流の高さが1mを越える区域 土石流により建築物に作用すると想定される力が50kN/m ² 以下の区域 | |
| | 土石流の高さが1m以下の区域 | |

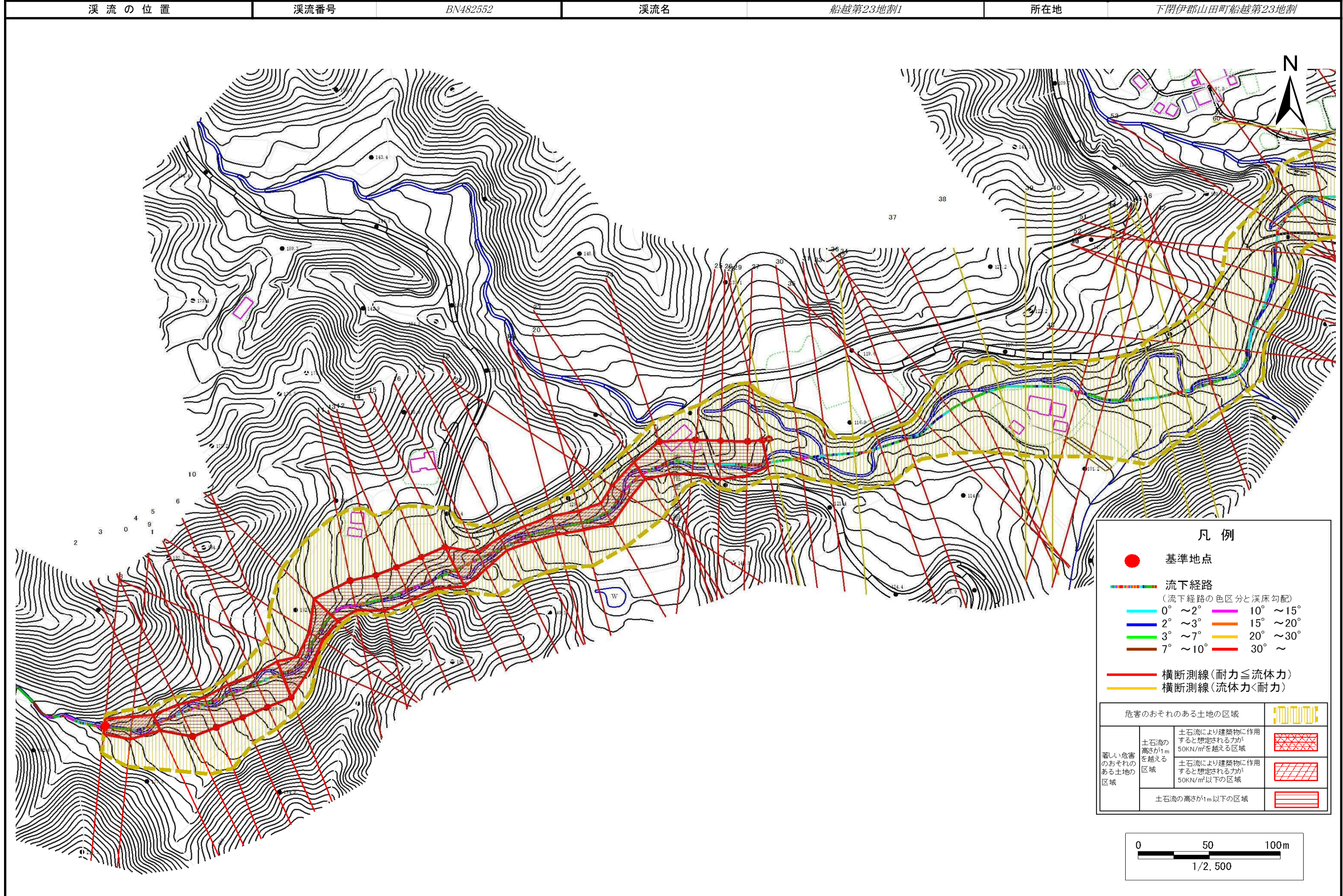


町

土石流区域調査

様式3-1 危害のおそれのある土地、著しい危害のおそれのある土地の設定図(2/3)

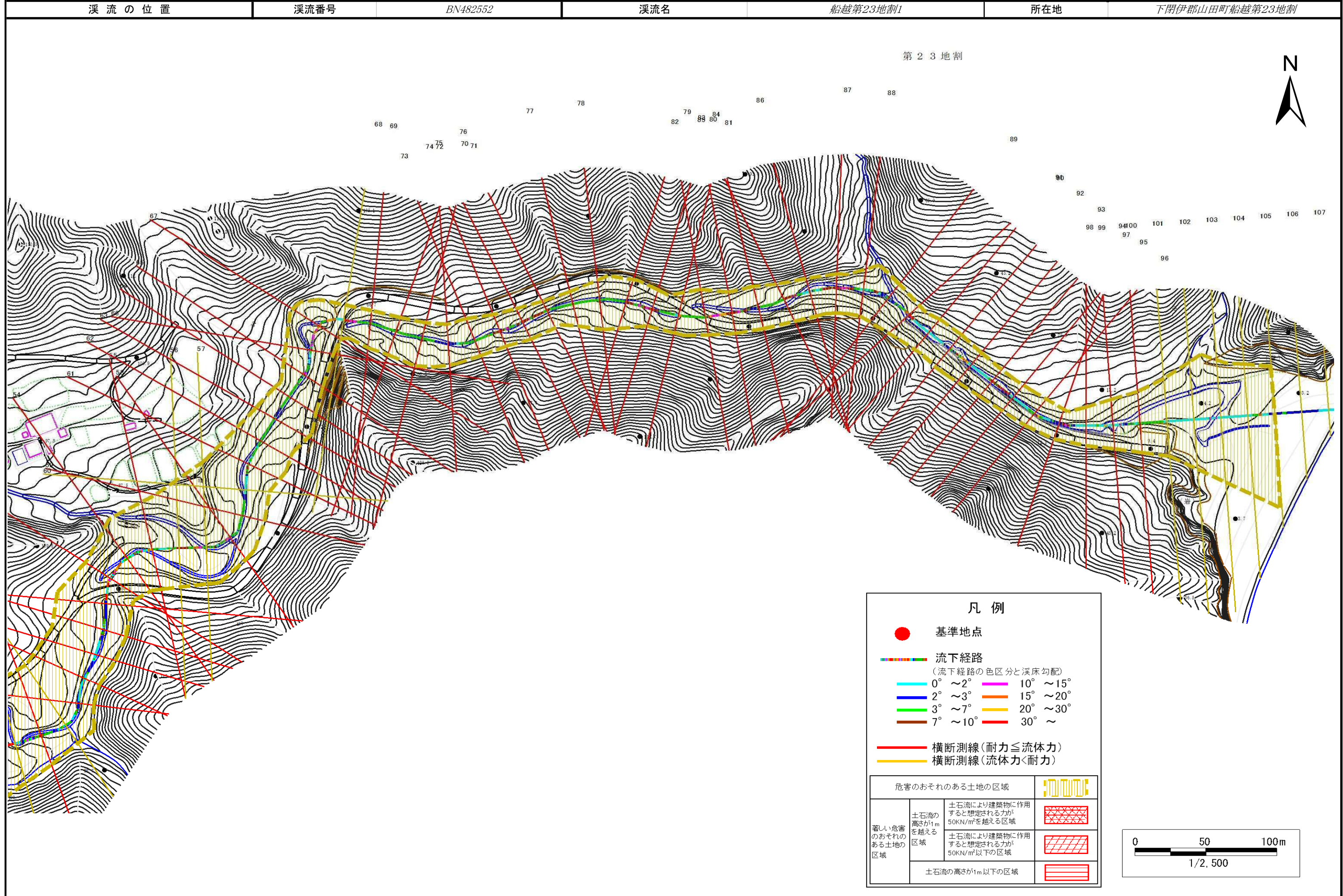
調査年度 令和4年度



土石流区域調査

様式3-1 危害のおそれのある土地、著しい危害のおそれのある土地の設定図(3/3)

調査年度 令和4年度



土石流区域調査

様式3-2 建築物に作用すると想定される衝撃に関する事項

| | |
|------|-------|
| 調査年度 | 令和4年度 |
|------|-------|

| | | | | | | |
|-------|------|----------|-----|----------|-----|----------------|
| 溪流の位置 | 溪流番号 | BN482552 | 溪流名 | 船越第23地割1 | 所在地 | 下閉伊郡山田町船越第23地割 |
|-------|------|----------|-----|----------|-----|----------------|

| 横断測線番号 | 土石流の高さh(m) | 土石流の流体力Fd(kN/m ²) | 建築物の耐力P2(kN/m ²) | 横断測線番号 | 土石流の高さh(m) | 土石流の流体力Fd(kN/m ²) | 建築物の耐力P2(kN/m ²) |
|--------|------------|-------------------------------|------------------------------|--------|------------|-------------------------------|------------------------------|
| No.0 | 1.62 | 38.98 | 5.45 | No.27 | 0.86 | 8.71 | 8.63 |
| No.1 | 1.28 | 27.46 | 6.35 | No.28 | 0.85 | 8.80 | 8.66 |
| No.2 | 1.52 | 34.91 | 5.68 | No.29 | 0.87 | 8.16 | 8.55 |
| No.3 | 0.79 | 14.35 | 9.27 | No.30 | 1.41 | 17.42 | 5.97 |
| No.4 | 0.79 | 14.27 | 9.27 | No.31 | 1.20 | 13.30 | 6.68 |
| No.5 | 0.78 | 14.53 | 9.34 | No.32 | 0.89 | 8.01 | 8.39 |
| No.6 | 0.78 | 14.48 | 9.33 | No.33 | 1.13 | 11.99 | 6.98 |
| No.7 | 0.78 | 14.45 | 9.32 | No.34 | 1.46 | 17.08 | 5.83 |
| No.8 | 1.57 | 35.18 | 5.57 | No.35 | 1.34 | 14.11 | 6.16 |
| No.9 | 1.65 | 36.47 | 5.40 | No.36 | 1.15 | 11.60 | 6.88 |
| No.10 | 1.03 | 18.32 | 7.48 | No.37 | 1.14 | 11.31 | 6.94 |
| No.11 | 0.78 | 13.63 | 9.35 | No.38 | 0.88 | 8.15 | 8.45 |
| No.12 | 0.77 | 13.81 | 9.40 | No.39 | 0.89 | 7.82 | 8.36 |
| No.13 | 0.79 | 13.37 | 9.27 | No.40 | 0.94 | 6.35 | 8.03 |
| No.14 | 0.78 | 13.61 | 9.34 | No.41 | 1.51 | 12.99 | 5.70 |
| No.15 | 0.80 | 12.43 | 9.18 | No.42 | 1.40 | 14.27 | 5.98 |
| No.16 | 1.43 | 28.13 | 5.90 | No.43 | 0.94 | 6.62 | 8.01 |
| No.17 | 1.67 | 33.06 | 5.36 | No.44 | 0.99 | 5.66 | 7.71 |
| No.18 | 1.54 | 29.36 | 5.64 | No.45 | 0.88 | 7.10 | 8.43 |
| No.19 | 1.43 | 25.07 | 5.90 | No.46 | 1.43 | 13.26 | 5.90 |
| No.20 | 1.39 | 24.67 | 6.00 | No.47 | 0.91 | 6.82 | 8.22 |
| No.21 | 1.27 | 18.96 | 6.38 | No.48 | 1.57 | 13.87 | 5.56 |
| No.22 | 1.36 | 18.90 | 6.11 | No.49 | 1.57 | 14.33 | 5.57 |
| No.23 | 1.40 | 19.45 | 5.98 | No.50 | 1.42 | 13.02 | 5.92 |
| No.24 | 0.85 | 9.48 | 8.72 | No.51 | 1.24 | 9.55 | 6.50 |
| No.25 | 0.85 | 9.51 | 8.73 | No.52 | 1.56 | 11.29 | 5.59 |
| No.26 | 0.86 | 8.82 | 8.64 | No.53 | 1.69 | 11.71 | 5.33 |

土石流区域調査

様式3-2 建築物に作用すると想定される衝撃に関する事項

| | |
|------|-------|
| 調査年度 | 令和4年度 |
|------|-------|

| 溪流の位置 | 溪流番号 | BN482552 | 溪流名 | 船越第23地割1 | 所在地 | 下関伊郡山田町船越第23地割 | |
|--------|------------|-------------------------------|------------------------------|----------|------------|-------------------------------|------------------------------|
| 横断測線番号 | 土石流の高さh(m) | 土石流の流体力Fd(kN/m ²) | 建築物の耐力P2(kN/m ²) | 横断測線番号 | 土石流の高さh(m) | 土石流の流体力Fd(kN/m ²) | 建築物の耐力P2(kN/m ²) |
| No.54 | 1.22 | 11.29 | 6.58 | No.81 | 1.36 | 17.87 | 6.10 |
| No.55 | 1.44 | 8.40 | 5.87 | No.82 | 1.09 | 11.48 | 7.17 |
| No.56 | 1.01 | 5.43 | 7.56 | No.83 | 1.25 | 16.96 | 6.49 |
| No.57 | 0.94 | 6.33 | 8.04 | No.84 | 1.22 | 16.59 | 6.58 |
| No.58 | 1.21 | 9.55 | 6.63 | No.85 | 1.28 | 17.46 | 6.36 |
| No.59 | 1.18 | 9.87 | 6.74 | No.86 | 1.45 | 19.93 | 5.85 |
| No.60 | 0.89 | 7.05 | 8.39 | No.87 | 1.51 | 21.53 | 5.70 |
| No.61 | 1.26 | 11.37 | 6.42 | No.88 | 1.41 | 21.33 | 5.95 |
| No.62 | 1.34 | 12.58 | 6.18 | No.89 | 1.32 | 18.89 | 6.21 |
| No.63 | 1.27 | 13.39 | 6.41 | No.90 | 1.31 | 15.73 | 6.27 |
| No.64 | 1.37 | 12.56 | 6.08 | No.91 | 1.49 | 21.64 | 5.76 |
| No.65 | 1.32 | 13.33 | 6.23 | No.92 | 1.36 | 20.73 | 6.11 |
| No.66 | 1.41 | 15.12 | 5.95 | No.93 | 1.63 | 24.81 | 5.45 |
| No.67 | 1.41 | 13.95 | 5.97 | No.94 | 1.65 | 23.39 | 5.40 |
| No.68 | 1.12 | 6.90 | 7.02 | No.95 | 1.80 | 27.20 | 5.15 |
| No.69 | 1.27 | 13.10 | 6.39 | No.96 | 1.65 | 22.68 | 5.40 |
| No.70 | 1.31 | 14.73 | 6.26 | No.97 | 1.63 | 21.41 | 5.44 |
| No.71 | 1.17 | 13.49 | 6.78 | No.98 | 1.86 | 23.15 | 5.06 |
| No.72 | 1.27 | 14.95 | 6.41 | No.99 | 1.40 | 15.70 | 5.99 |
| No.73 | 1.14 | 12.72 | 6.93 | No.100 | 1.23 | 13.51 | 6.56 |
| No.74 | 1.27 | 15.53 | 6.40 | No.101 | 0.88 | 7.12 | 8.42 |
| No.75 | 1.32 | 17.06 | 6.21 | No.102 | 0.89 | 7.00 | 8.37 |
| No.76 | 1.60 | 23.76 | 5.50 | No.103 | 0.98 | 5.75 | 7.74 |
| No.77 | 1.35 | 18.05 | 6.14 | No.104 | 1.02 | 5.35 | 7.52 |
| No.78 | 1.16 | 17.80 | 6.83 | No.105 | 1.07 | 4.69 | 7.27 |
| No.79 | 1.22 | 14.95 | 6.59 | No.106 | 1.08 | 4.59 | 7.22 |
| No.80 | 1.34 | 17.95 | 6.15 | No.107 | 1.11 | 4.21 | 7.05 |