

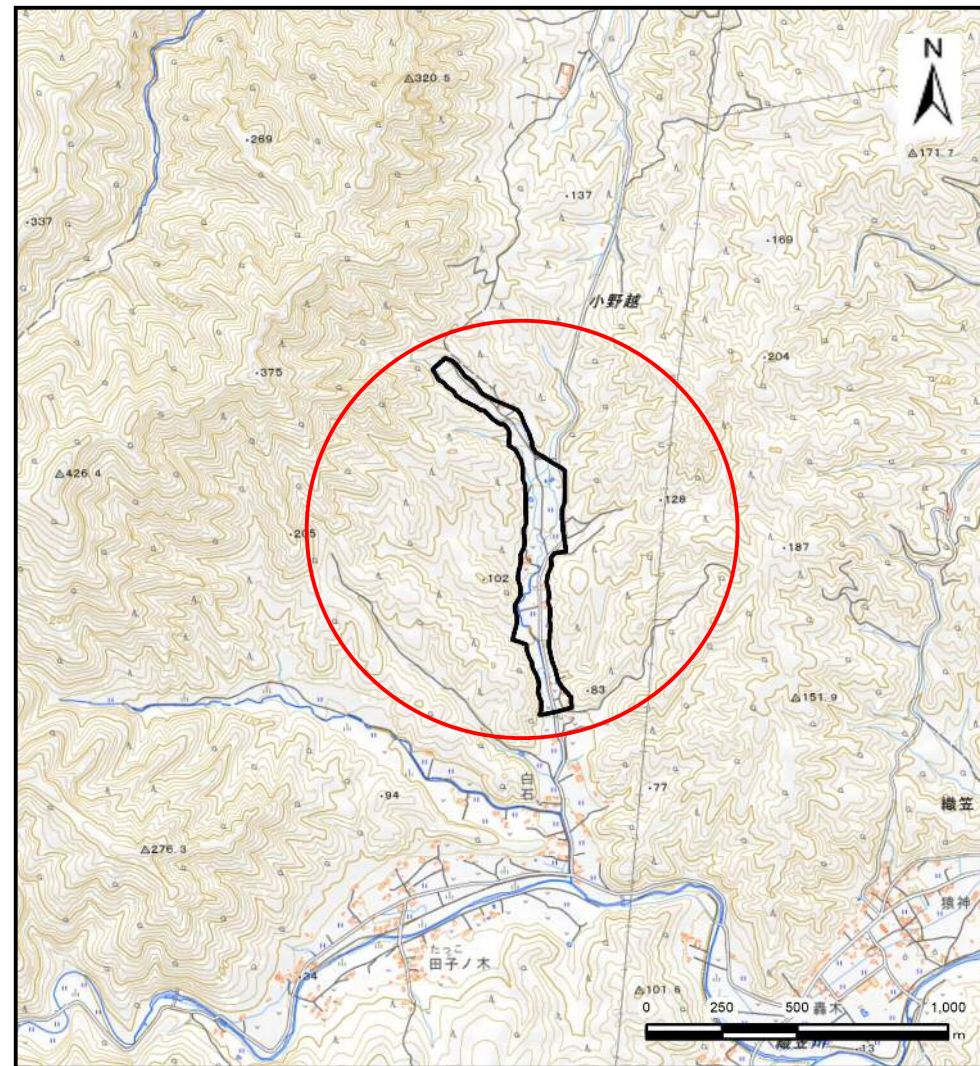
土砂災害防止に関する基礎調査(土石流)

表紙 位置,位置図

自然現象の種類	土石流
溪流番号	BN482546
水系名	織笠川
河川名	織笠川
溪流名	織笠第24地割3
所在地	下閉伊郡山田町織笠第24地割
調査機関	沿岸広域振興局土木部宮古土木センター



概況図(S=1:200,000)

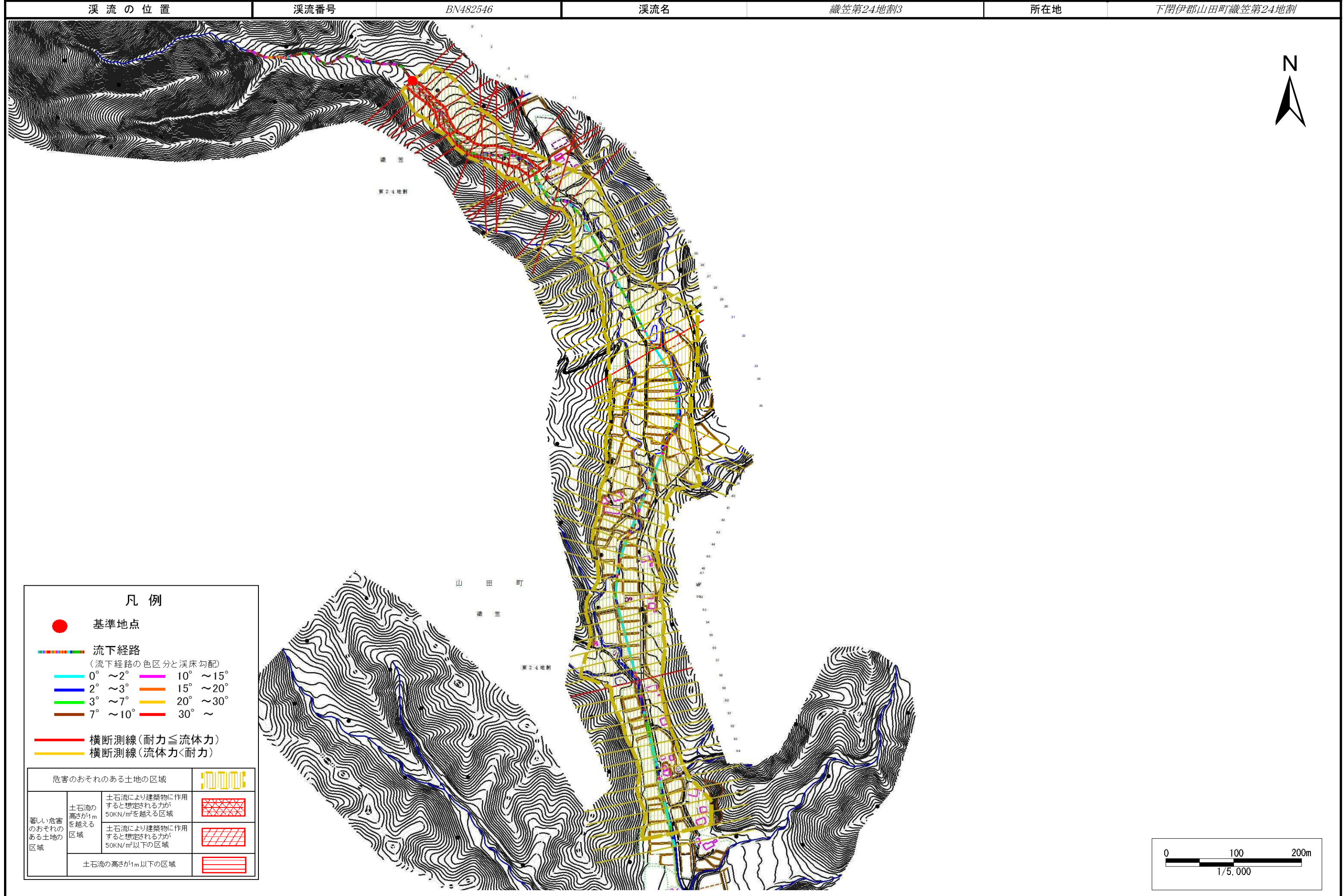


位置図(S=1:25,000)

土石流区域調査

様式3-1 危害のおそれのある土地、著しい危害のおそれのある土地の設定図(1/3)

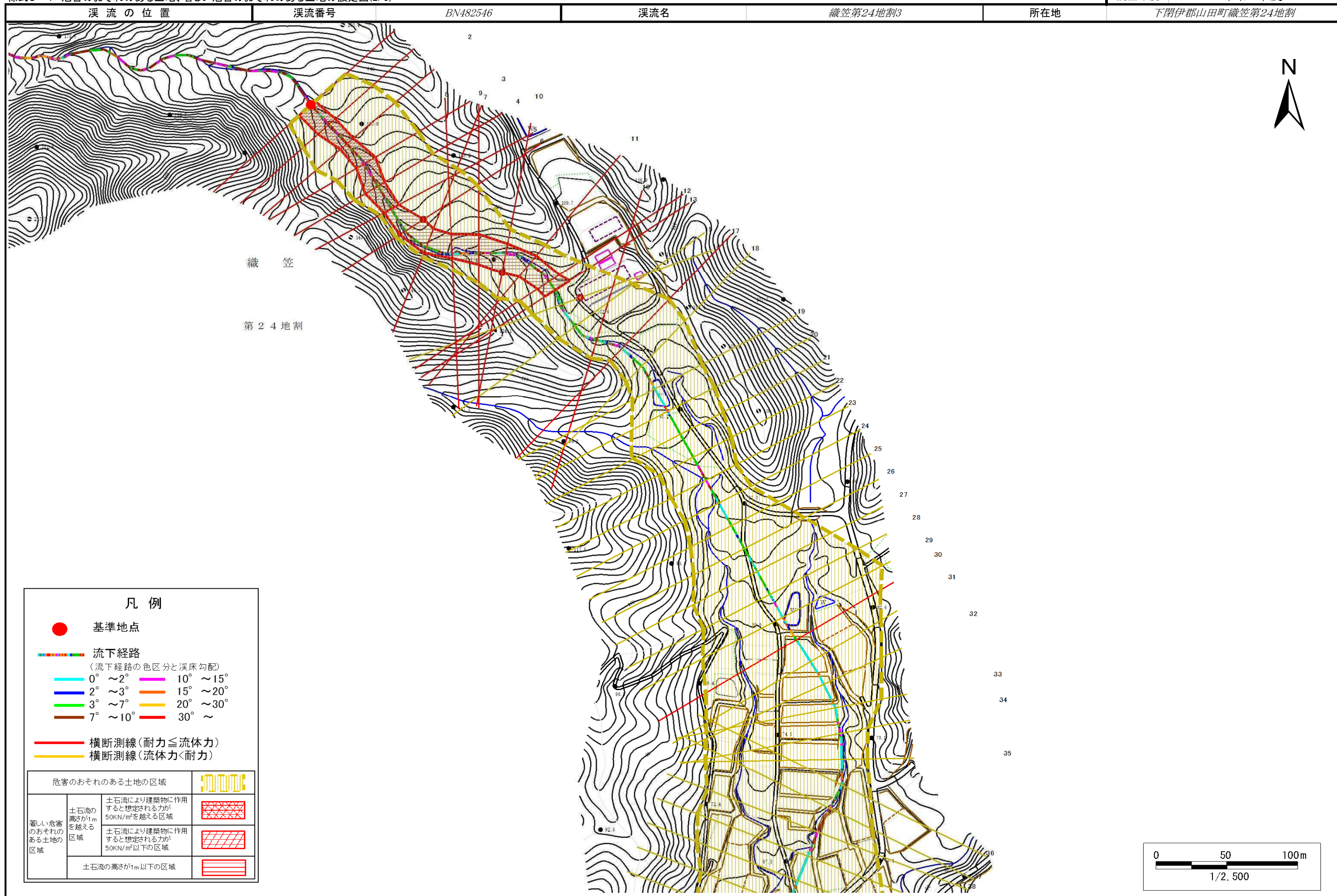
調査年度 令和4年度



土石流区域調書

様式3-1 危害のおそれのある土地、著しい危害のおそれのある土地の設定図(2/3)

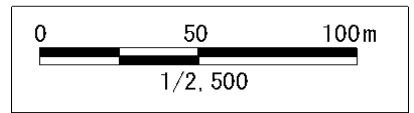
調査年度 令和4年度
所在地 下閉伊郡山田町織笠第24地割



凡例

- 基準地点
- — — — — — — 流下経路
(流下経路の色区分と溪床勾配)
- 0° ~ 2° — 10° ~ 15°
- 2° ~ 3° — 15° ~ 20°
- 3° ~ 7° — 20° ~ 30°
- 7° ~ 10° — 30° ~
- 横断測線(耐力 ≤ 流体力)
- 横断測線(流体力 < 耐力)

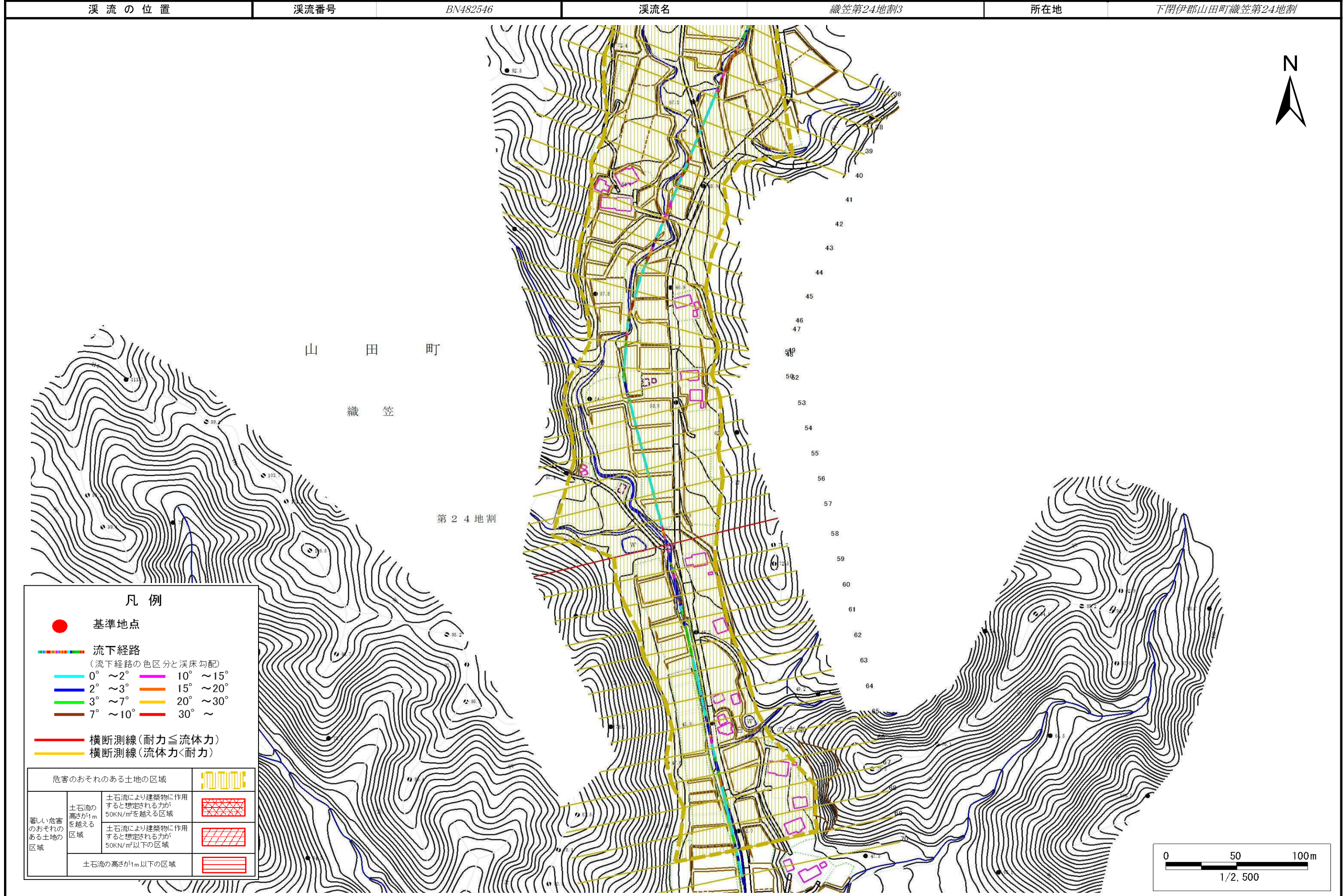
危害のおそれのある土地の区域		
著しい危害のおそれのある土地の区域	土石流の高さが1mを越える区域	土石流により建築物に作用すると想定される力が50kN/m ² を越える区域
	土石流の高さが1m以下の区域	土石流により建築物に作用すると想定される力が50kN/m ² 以下の区域
	土石流の高さが1m以下の区域	



土石流区域調書

様式3-1 危害のおそれのある土地、著しい危害のおそれのある土地の設定図(3/3)

調査年度 令和4年度



土石流区域調査

様式3-2 建築物に作用すると想定される衝撃に関する事項

調査年度	令和4年度
------	-------

溪流の位置	溪流番号	BN482546	溪流名	織笠第24地割3	所在地	下閉伊郡山田町織笠第24地割
-------	------	----------	-----	----------	-----	----------------

横断測線番号	土石流の高さh(m)	土石流の流体力Fd(kN/m ²)	建築物の耐力P2(kN/m ²)	横断測線番号	土石流の高さh(m)	土石流の流体力Fd(kN/m ²)	建築物の耐力P2(kN/m ²)
No.0	1.07	26.98	7.24	No.27	0.76	6.84	9.54
No.1	1.03	25.13	7.49	No.28	0.76	6.92	9.59
No.2	1.21	30.11	6.61	No.29	0.78	6.13	9.36
No.3	1.04	24.04	7.40	No.30	0.92	9.39	8.15
No.4	1.03	23.52	7.48	No.31	0.77	6.78	9.44
No.5	1.22	28.63	6.58	No.32	0.78	6.63	9.35
No.6	0.69	12.68	10.36	No.33	0.80	6.23	9.15
No.7	0.92	17.73	8.17	No.34	0.80	6.22	9.14
No.8	0.95	16.80	7.95	No.35	0.79	6.42	9.26
No.9	0.83	13.86	8.86	No.36	0.77	6.76	9.47
No.10	0.71	10.22	10.13	No.37	0.77	6.77	9.47
No.11	0.90	13.87	8.31	No.38	0.79	6.42	9.27
No.12	0.92	14.19	8.13	No.39	0.79	6.34	9.22
No.13	0.86	12.62	8.62	No.40	0.84	5.18	8.80
No.14	0.72	9.55	10.02	No.41	0.79	5.82	9.24
No.15	0.72	8.77	9.97	No.42	0.83	6.58	8.88
No.16	0.88	11.38	8.48	No.43	0.81	5.76	9.05
No.17	0.91	11.92	8.20	No.44	0.79	6.04	9.23
No.18	0.74	8.34	9.78	No.45	0.80	5.89	9.13
No.19	0.71	8.89	10.05	No.46	0.87	4.74	8.50
No.20	0.74	8.20	9.76	No.47	0.88	4.69	8.48
No.21	0.74	7.89	9.72	No.48	0.78	5.87	9.30
No.22	0.74	7.78	9.71	No.49	0.81	5.47	9.03
No.23	0.74	7.80	9.72	No.50	0.81	5.50	9.05
No.24	0.74	7.95	9.80	No.51	0.86	4.87	8.61
No.25	0.75	7.56	9.67	No.52	0.88	4.70	8.49
No.26	0.75	7.15	9.60	No.53	0.86	4.88	8.62

