

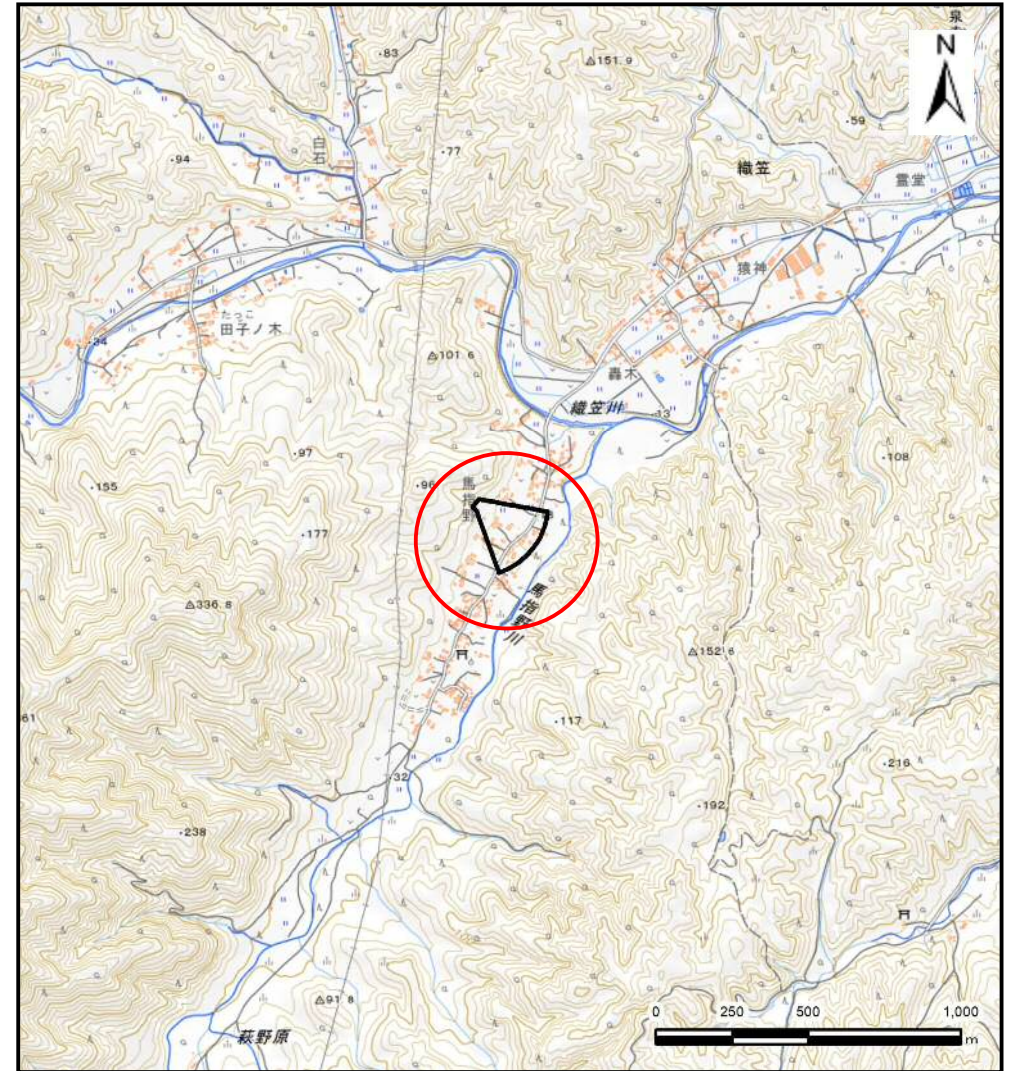
土砂災害防止に関する基礎調査(土石流)

表紙 位置,位置図

自然現象の種類	土石流
溪流番号	AN482565
水系名	織笠川
河川名	馬指野川
溪流名	織笠第21地割2
所在地	下閉伊郡山田町織笠第21地割
調査機関	沿岸広域振興局土木部宮古土木センター



概況図(S=1:200,000)



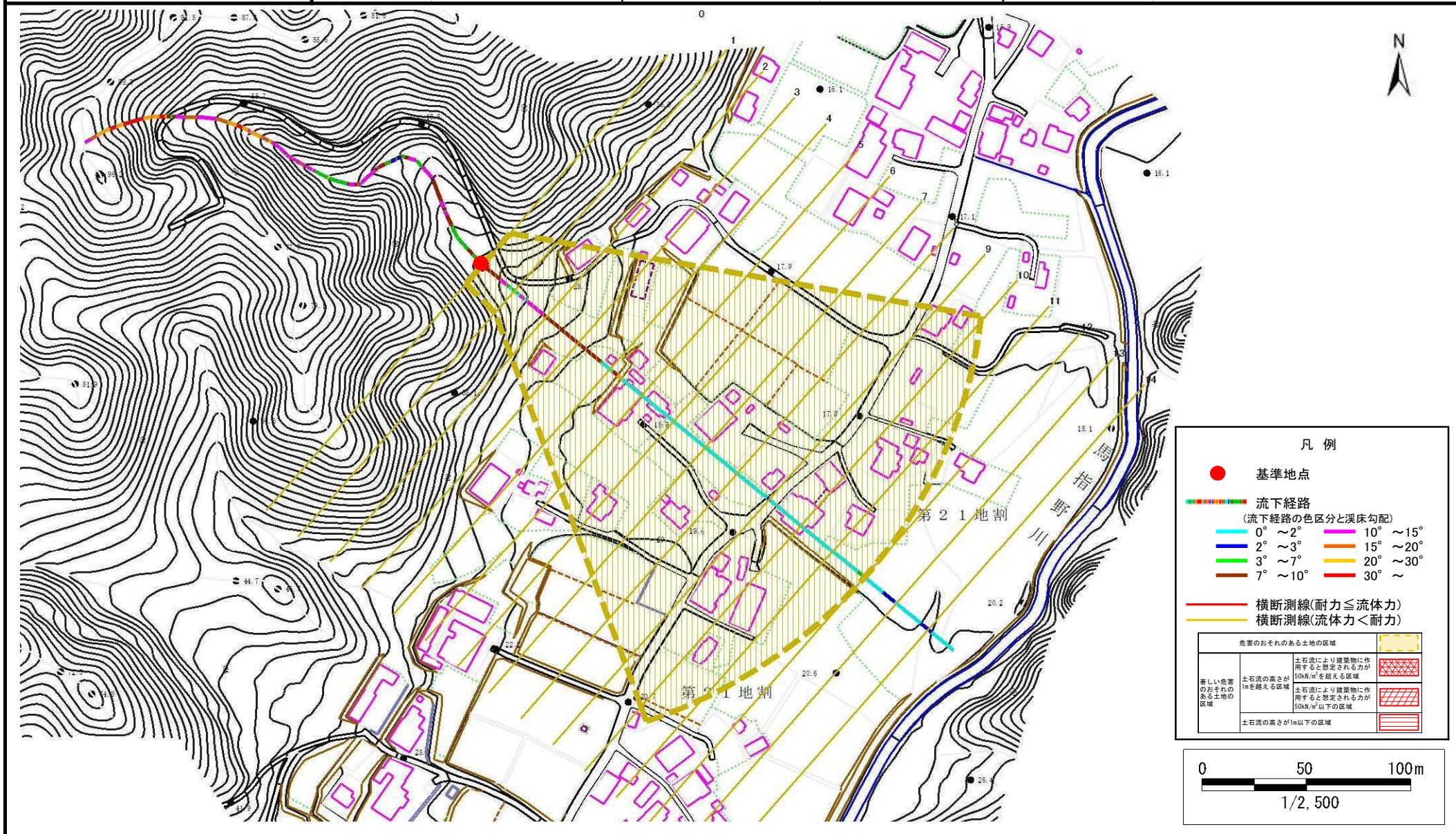
位置図(S=1:25,000)

土石流区域調査

様式3-1 危害のおそれのある土地、著しい危害のおそれのある土地の設定図

調査年度	令和4年度
------	-------

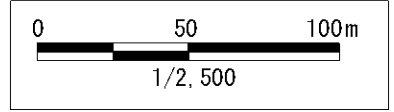
溪流の位置	溪流番号	AN482565	溪流名	織笠第21地割2	所在地	下関伊都山田町織笠第21地割
-------	------	----------	-----	----------	-----	----------------



凡例

- 基準地点
- 流下経路
(流下経路の色区分と渓床勾配)
- 0° ~ 2° — 10° ~ 15°
- 2° ~ 3° — 15° ~ 20°
- 3° ~ 7° — 20° ~ 30°
- 7° ~ 10° — 30° ~
- - - 横断測線(耐力 ≤ 流体力)
- - - 横断測線(流体力 < 耐力)

危害のおそれのある土地の区域		
著しい危害のおそれのある土地の区域	土石流の高さが1mを超える区域	土石流により建築物に作用すると想定される力が50kN/m ² を超える区域
	土石流の高さが1m以下の区域	土石流により建築物に作用すると想定される力が50kN/m ² 以下の区域
	土石流の高さが1m以下の区域	



土石流区域調査書

様式3-2 建築物に作用すると想定される衝撃に関する事項

調査年度 令和4年度

溪流の位置	溪流番号	AN482565	溪流名	織笠第21地割2	所在地	下閉伊郡山田町織笠第21地割	
横断測線番号	土石流の高さh(m)	土石流の流体力Fd(kN/m ²)	建築物の耐力P2(kN/m2)	横断測線番号	土石流の高さh(m)	土石流の流体力Fd(kN/m ²)	建築物の耐力P2(kN/m2)
No.0	0.40	11.08	16.72				
No.1	0.36	8.45	18.32				
No.2	0.34	7.00	19.26				
No.3	0.33	5.48	20.17				
No.4	0.32	4.92	20.44				
No.5	0.32	4.74	20.51				
No.6	0.32	3.86	20.72				
No.7	0.32	3.35	20.68				
No.8	0.32	2.76	20.37				
No.9	0.33	2.29	19.84				
No.10	0.34	1.99	19.31				
No.11	0.36	1.62	18.35				
No.12	0.41	1.14	16.49				
No.13	0.51	0.66	13.45				
No.14	0.87	0.22	8.53				