

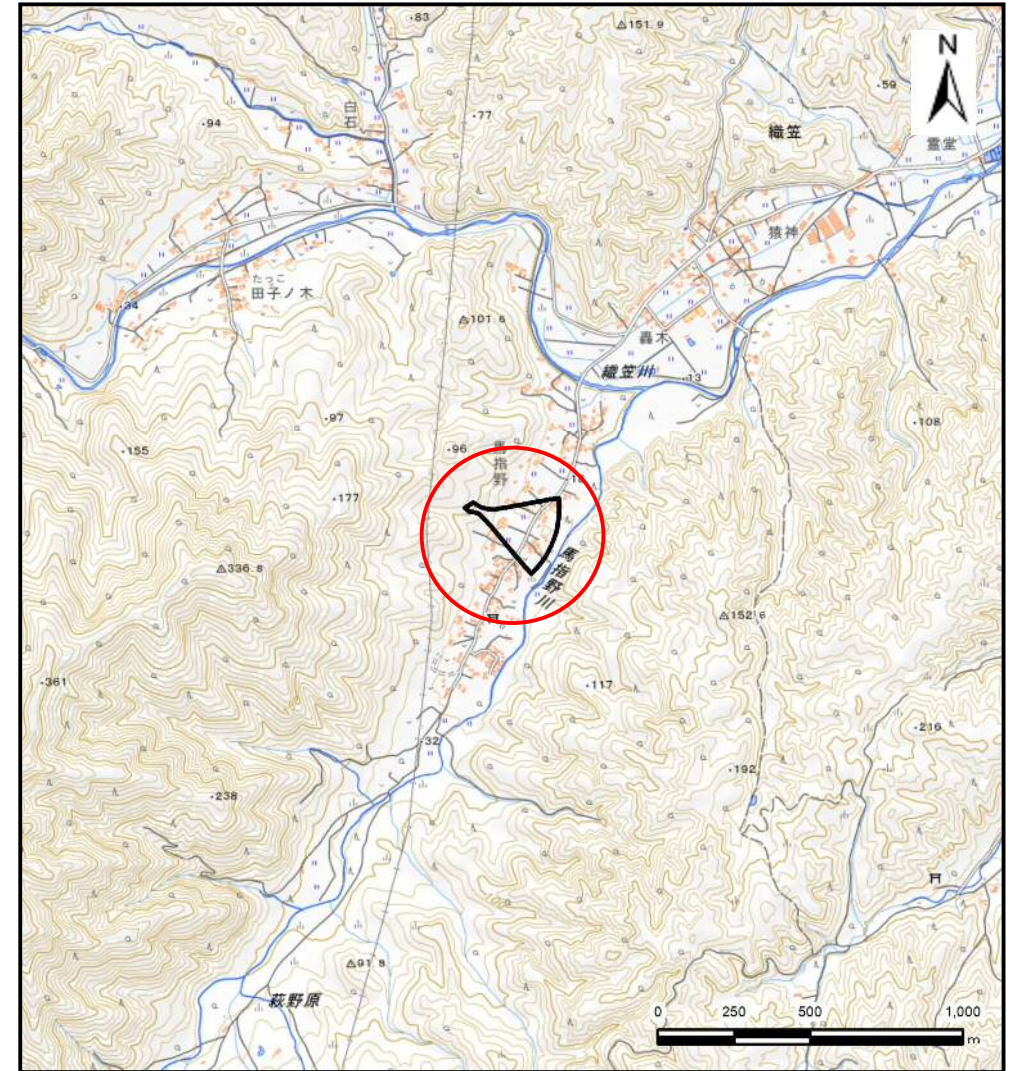
土砂災害防止に関する基礎調査(土石流)

表紙 位置,位置図

自然現象の種類	土石流
溪流番号	AN482564
水系名	織笠川
河川名	馬指野川
溪流名	織笠第21地割1
所在地	下閉伊郡山田町織笠第21地割
調査機関	沿岸広域振興局土木部宮古土木センター



概況図(S=1:200,000)



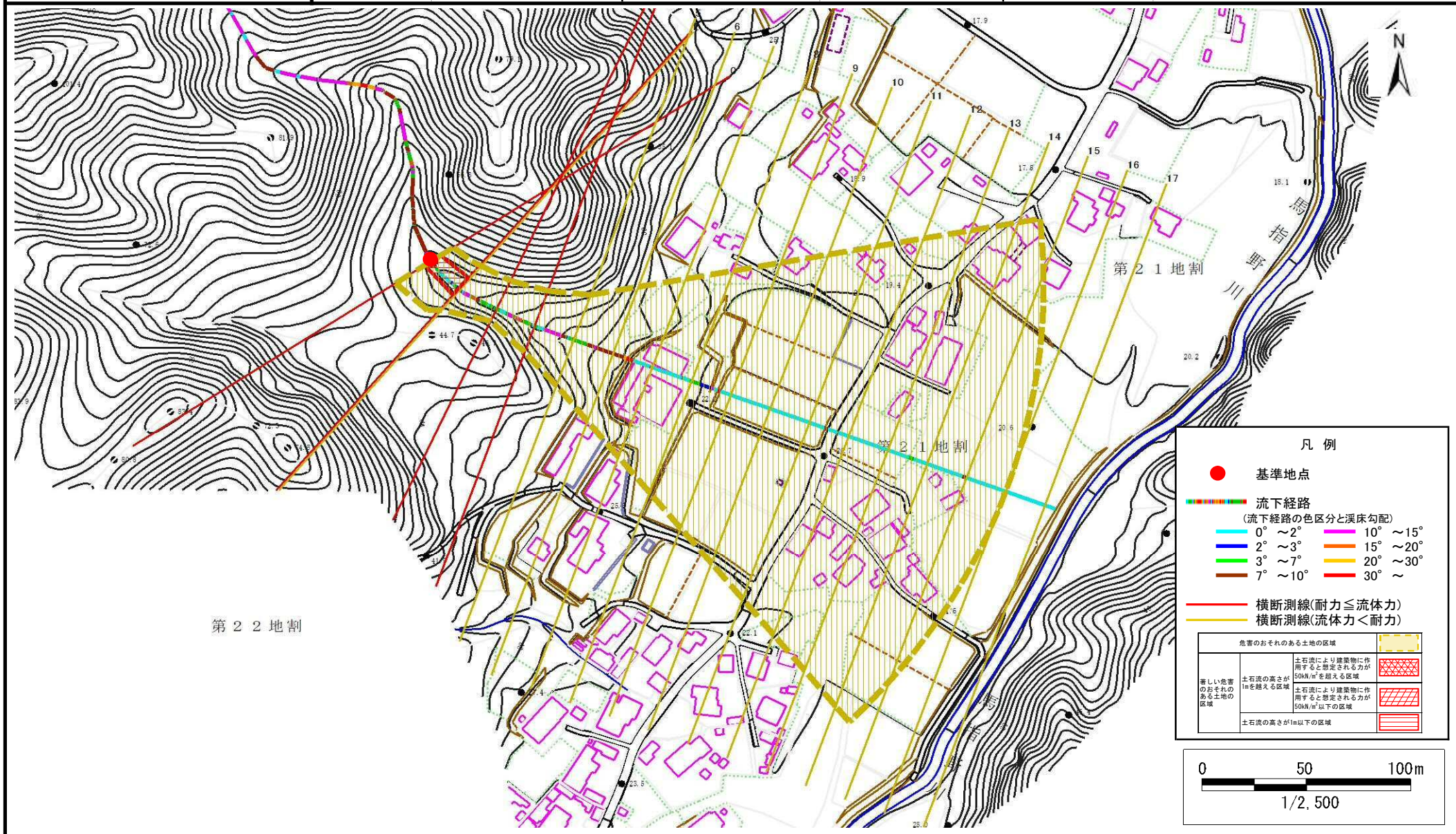
位置図(S=1:25,000)

土石流区域調査書

様式3-1 危害のおそれのある土地、著しい危害のおそれのある土地の設定図

調査年度 令和4年度

溪流の位置 溪流番号 AN482564 溪流名 織笠第21地割1 所在地 下関伊都山田町織笠第21地割



土石流区域調書

様式3-2 建築物に作用すると想定される衝撃に関する事項

調査年度 令和4年度

溪流の位置	溪流番号	AN482564	溪流名	織笠第21地割1	所在地	下閉伊郡山田町織笠第21地割	
横断測線番号	土石流の高さh(m)	土石流の流体力F _d (kN/m ²)	建築物の耐力P ₂ (kN/m ²)	横断測線番号	土石流の高さh(m)	土石流の流体力F _d (kN/m ²)	建築物の耐力P ₂ (kN/m ²)
No.0	0.69	20.28	10.36				
No.1	0.55	13.42	12.51				
No.2	0.53	12.76	12.94				
No.3	0.62	15.31	11.28				
No.4	0.62	15.01	11.39				
No.5	0.43	8.85	15.65				
No.6	0.42	7.19	16.17				
No.7	0.41	6.85	16.26				
No.8	0.41	5.69	16.46				
No.9	0.41	5.50	16.48				
No.10	0.41	4.76	16.46				
No.11	0.41	3.98	16.27				
No.12	0.42	3.70	16.14				
No.13	0.43	3.20	15.80				
No.14	0.44	2.69	15.28				
No.15	0.47	2.13	14.43				
No.16	0.51	1.67	13.41				
No.17	0.69	0.81	10.34				