

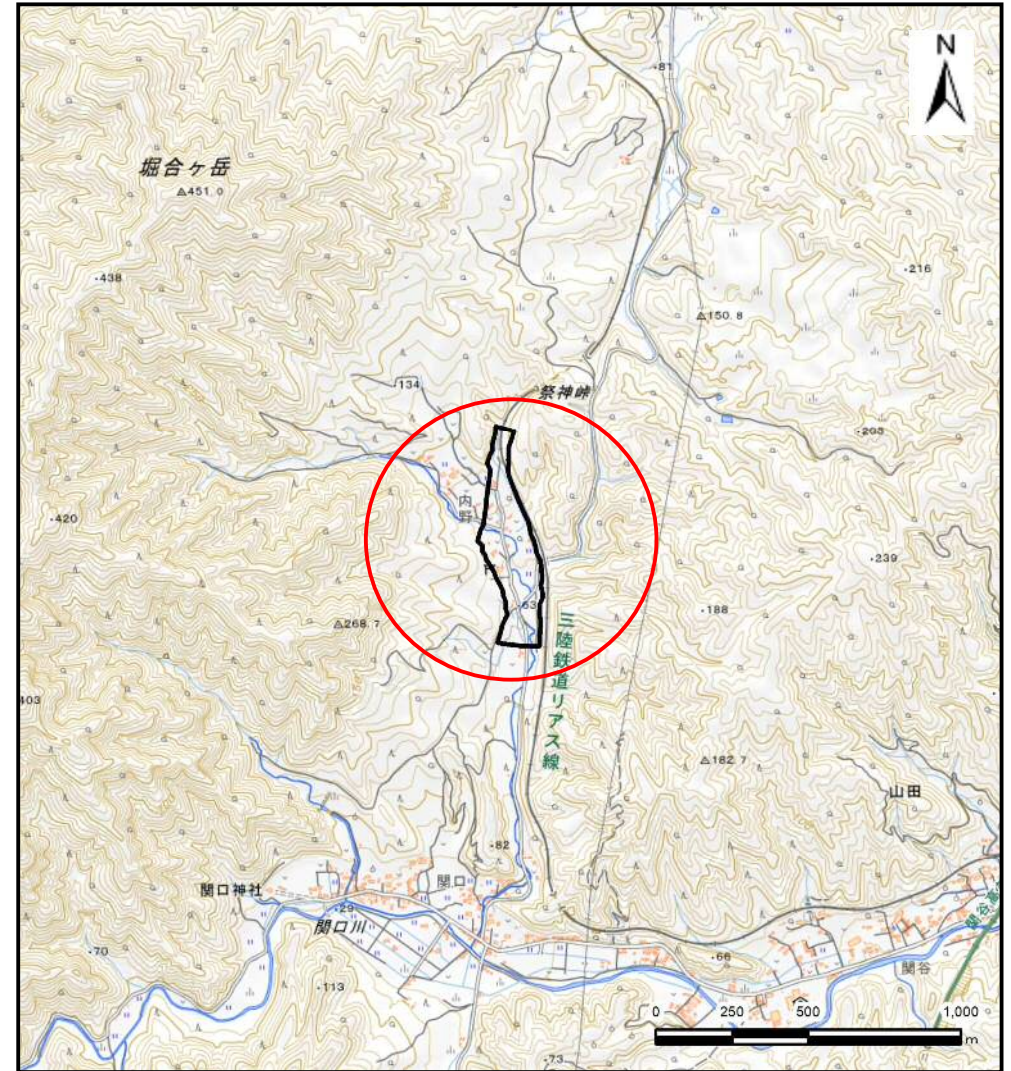
土砂災害防止に関する基礎調査(土石流)

表紙 位置,位置図

自然現象の種類	土石流
溪流番号	AN482534
水系名	関口川
河川名	関口川
溪流名	山田第17地割2
所在地	下閉伊郡山田町山田第17地割
調査機関	沿岸広域振興局土木部宮古土木センター



概況図(S=1:200,000)



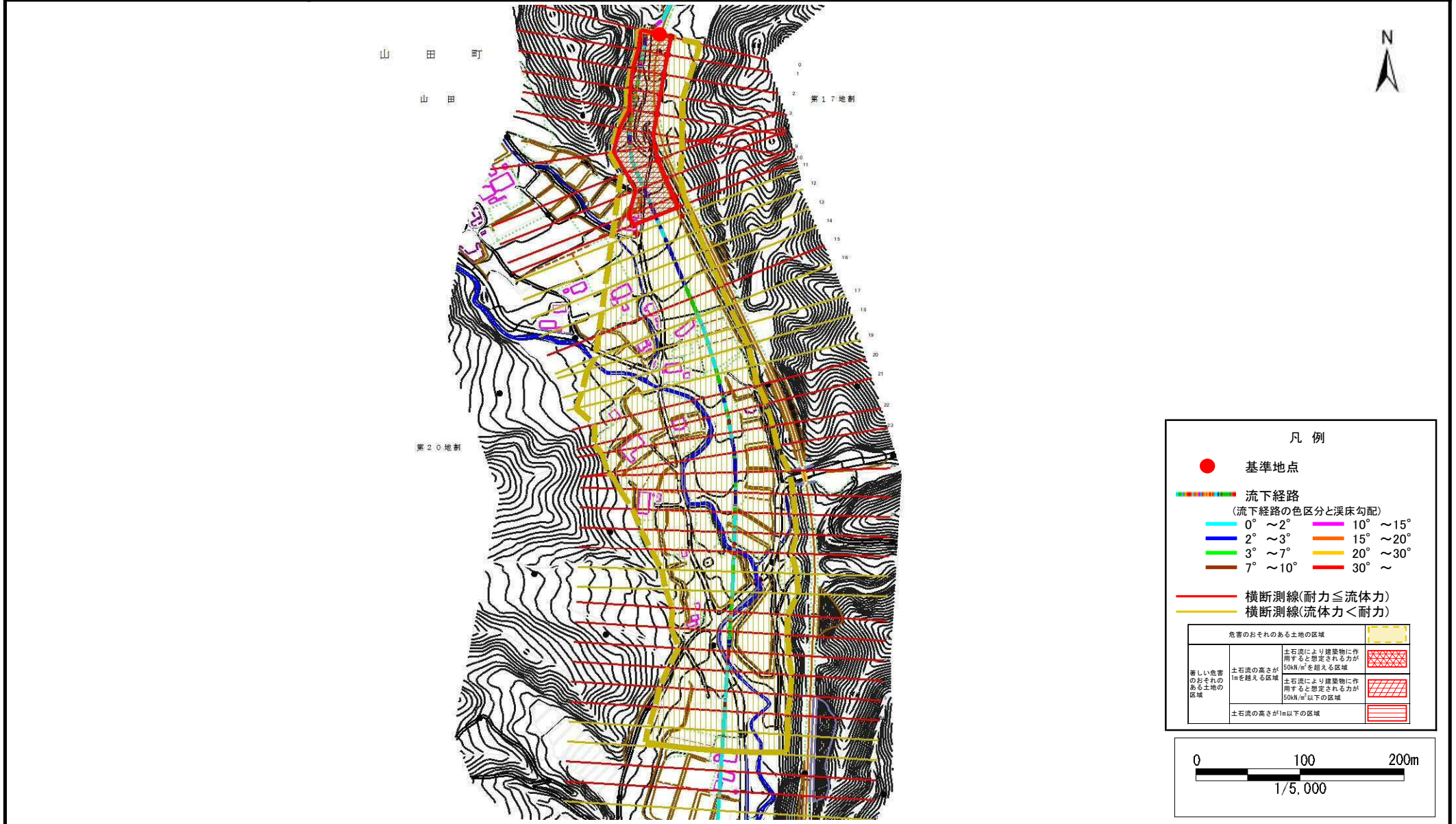
位置図(S=1:25,000)

土石流区域調査書

様式3-1 危害のおそれのある土地、著しい危害のおそれのある土地の設定図(1/3)

調査年度 令和4年度

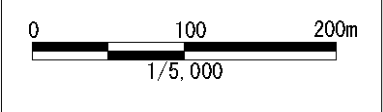
溪流の位置	溪流番号	AN482534	溪流名	山田第17地割2	所在地	下関伊郡山田町山田第17地割
-------	------	----------	-----	----------	-----	----------------



凡例

- 基準地点
- 流下経路
(流下経路の色区分と渓床勾配)
 - 0° ~ 2°
 - 2° ~ 3°
 - 3° ~ 7°
 - 7° ~ 10°
 - 10° ~ 15°
 - 15° ~ 20°
 - 20° ~ 30°
 - 30° ~
- 横断測線(耐力 ≤ 流体力)
- 横断測線(流体力 < 耐力)

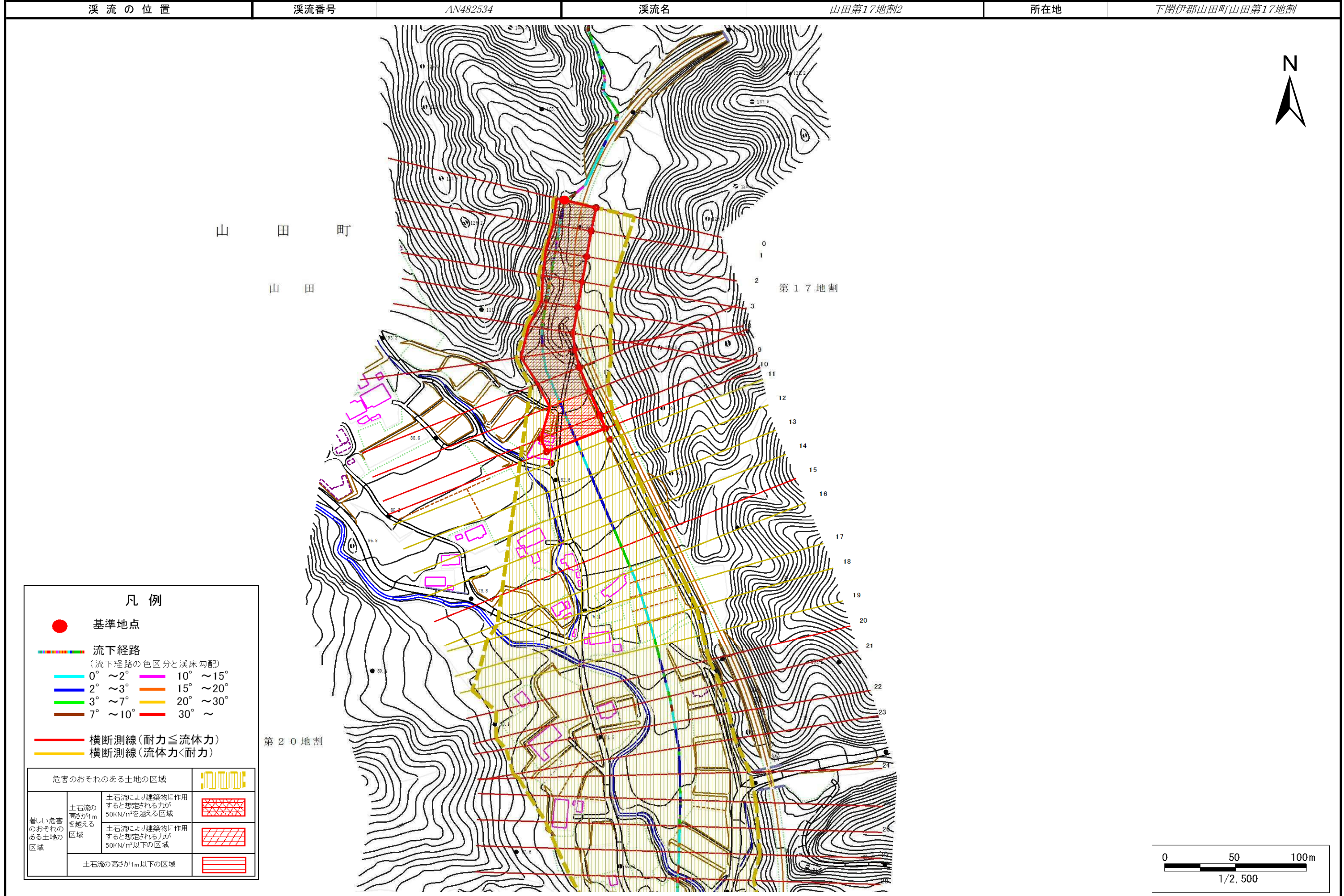
危害のおそれのある土地の区域		
著しい危害のおそれのある土地の区域	土石流の高さが1mを超える区域	土石流により建築物に作用すると想定される力が50kN/m ² を超える区域
	土石流の高さが1mを超える区域	土石流により建築物に作用すると想定される力が50kN/m ² 以下の区域
	土石流の高さが1m以下の区域	



土石流区域調書

様式3-1 危害のおそれのある土地、著しい危害のおそれのある土地の設定図(2/3)

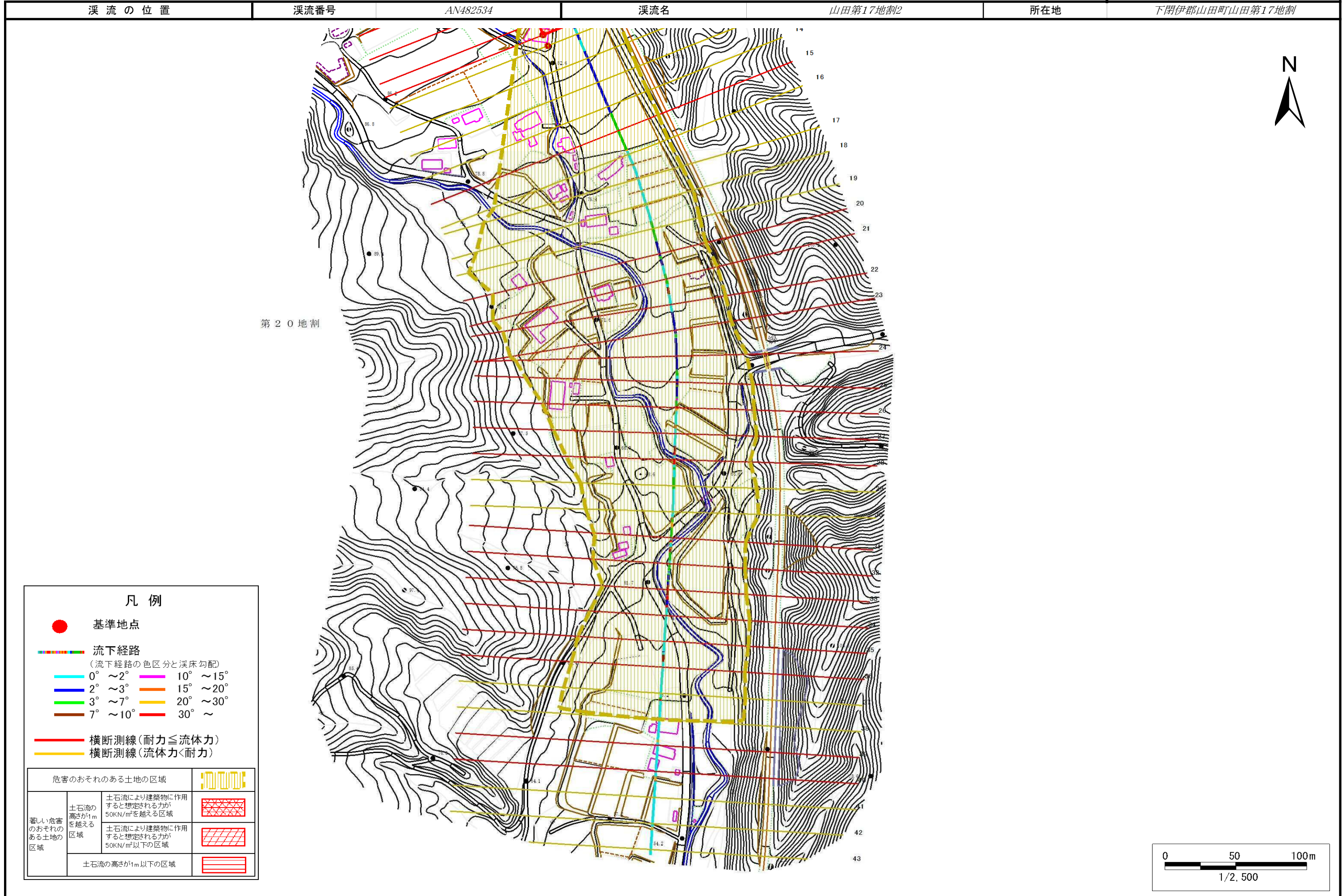
調査年度 令和4年度



土石流区域調書

様式3-1 危害のおそれのある土地、著しい危害のおそれのある土地の設定図(3/3)

調査年度 令和4年度



土石流区域調査

様式3-2 建築物に作用すると想定される衝撃に関する事項

調査年度	令和4年度
------	-------

溪流の位置	溪流番号	AN482534	溪流名	山田第17地割2	所在地	下関伊郡山田町山田第17地割	
横断測線番号	土石流の高さh(m)	土石流の流体力Fd(kN/m ²)	建築物の耐力P2(kN/m ²)	横断測線番号	土石流の高さh(m)	土石流の流体力Fd(kN/m ²)	建築物の耐力P2(kN/m ²)
No.0	1.04	10.64	7.40	No.27	1.08	7.57	7.19
No.1	1.05	10.36	7.37	No.28	1.05	8.04	7.36
No.2	1.06	9.72	7.30	No.29	1.15	6.71	6.87
No.3	1.07	9.50	7.28	No.30	1.18	6.33	6.73
No.4	1.10	8.22	7.09	No.31	1.54	11.64	5.63
No.5	1.08	8.57	7.20	No.32	1.15	7.48	6.89
No.6	1.12	7.81	7.02	No.33	1.12	7.81	7.00
No.7	1.15	7.12	6.88	No.34	1.14	7.53	6.90
No.8	1.13	7.32	6.95	No.35	1.15	7.37	6.85
No.9	1.12	7.48	7.01	No.36	1.18	7.11	6.76
No.10	1.16	6.86	6.82	No.37	1.24	6.34	6.49
No.11	1.19	6.36	6.70	No.38	1.27	6.02	6.41
No.12	1.21	6.09	6.64	No.39	1.13	7.51	6.94
No.13	1.20	6.16	6.66	No.40	1.15	7.31	6.87
No.14	1.21	6.10	6.64	No.41	1.23	6.35	6.53
No.15	1.12	7.06	7.01	No.42	1.28	5.89	6.37
No.16	1.17	6.49	6.79	No.43	1.29	5.67	6.31
No.17	1.15	6.74	6.89				
No.18	1.13	6.90	6.95				
No.19	1.14	6.80	6.91				
No.20	1.12	7.01	6.99				
No.21	1.12	7.03	6.99				
No.22	1.10	7.31	7.10				
No.23	1.11	7.19	7.05				
No.24	1.11	7.20	7.06				
No.25	1.12	7.03	6.99				
No.26	1.11	7.14	7.04				