

土砂災害防止に関する基礎調査(急傾斜地の崩壊)

表紙 概況、位置図

自然現象の種類	急傾斜地の崩壊
箇所番号	482BN5156-2
箇所名	船越第16地割A
所在地	下閉伊郡山田町船越第16地割
調査機関	沿岸広域振興局土木部宮古土木センター



概況図(S=1:200,000)



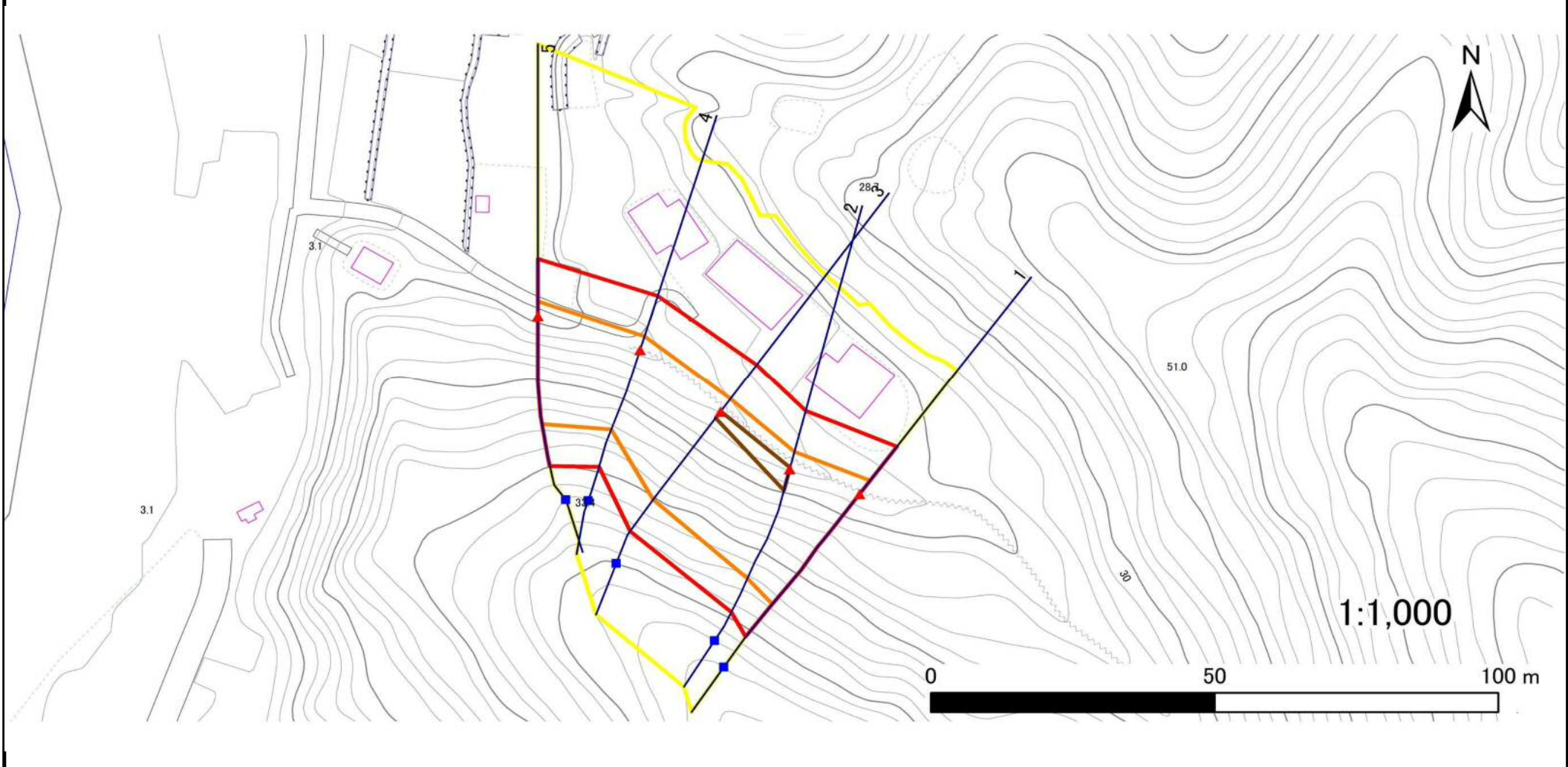
位置図(S=1:25,000)

急傾斜地の崩壊区域調査

様式3-1 危害のおそれのある土地、著しい危害のおそれのある土地の設定図

調査年度 令和4年度

急傾斜地の位置	箇所番号	箇所名	所在地
	482BN5156-2	船越第16地割A	下閉伊郡山田町船越第16地割



凡例	■ 上端	— 横断測線	▭ 危害のおそれのある土地の区域	▭ 土石等の移動による力が100kN/m ² を超える範囲
	▲ 下端		▭ 著しい危害のおそれのある土地の区域	▭ 土石等の堆積高が3mを超える範囲

急傾斜地の崩壊区域調書

様式3-2 建築物に作用すると想定される衝撃に関する事項(1/1)

調査年度	令和4年度
------	-------

急傾斜地の位置		482BN5156-2			箇所名		船越第16地割A		所在地		下閉伊郡山田町船越第16地割					
横断 測線 番号	急傾斜地の下端に隣接する土地								急傾斜地内							
	土石等の移動の高さと力の大きさ				土石等の堆積高さとの大きさ				土石等の移動の高さと力の大きさ				土石等の堆積高さとの大きさ			
	区分	高さ (m)	下端からの距離 (m)	力の大きさ (kN/m ²)	区分	下端からの水平 距離(m)	高さ (m)	力の大きさ (kN/m ²)	区分	高さ (m)	上端からの比高 (m)	力の大きさ (kN/m ²)	区分	上端からの比高 (m)	高さ (m)	力の大きさ (kN/m ²)
1	100kN/m ² を超える	1.00	0.00 ~ 3.07	148.92	3mを超える	— ~ —	—	—	100kN/m ² を超える	1.00	10.57 ~ 29.28	148.92	3mを超える	— ~ —	—	—
	それ以外	1.00	3.07 ~ 10.86	100.00	それ以外	0.00 ~ 10.86	2.99	16.00	それ以外	1.00	5.00 ~ 10.57	100.00	それ以外	5.00 ~ 29.28	2.99	16.00
2	100kN/m ² を超える	1.00	0.00 ~ 3.24	151.83	3mを超える	0.00 ~ 0.25	3.14	16.81	100kN/m ² を超える	1.00	10.61 ~ 28.38	151.83	3mを超える	25.00 ~ 28.38	3.14	16.81
	それ以外	1.00	3.24 ~ 11.02	100.00	それ以外	0.25 ~ 11.02	3.00	16.05	それ以外	1.00	5.00 ~ 10.61	100.00	それ以外	5.00 ~ 25.00	3.00	16.05
3	100kN/m ² を超える	1.00	0.00 ~ 2.99	147.59	3mを超える	0.00 ~ 0.12	3.06	16.39	100kN/m ² を超える	1.00	10.53 ~ 26.11	147.59	3mを超える	25.00 ~ 26.11	3.06	16.39
	それ以外	1.00	2.99 ~ 10.78	100.00	それ以外	0.12 ~ 10.78	3.00	16.05	それ以外	1.00	5.00 ~ 10.53	100.00	それ以外	5.00 ~ 25.00	3.00	16.05
4	100kN/m ² を超える	1.00	0.00 ~ 2.63	141.39	3mを超える	— ~ —	—	—	100kN/m ² を超える	1.00	10.53 ~ 22.53	141.39	3mを超える	— ~ —	—	—
	それ以外	1.00	2.63 ~ 10.42	100.00	それ以外	0.00 ~ 10.42	2.71	14.48	それ以外	1.00	5.00 ~ 10.53	100.00	それ以外	5.00 ~ 22.53	2.71	14.48
5	100kN/m ² を超える	1.00	0.00 ~ 2.70	142.59	3mを超える	— ~ —	—	—	100kN/m ² を超える	1.00	10.63 ~ 24.98	142.59	3mを超える	— ~ —	—	—
	それ以外	1.00	2.70 ~ 10.49	100.00	それ以外	0.00 ~ 10.49	2.63	14.06	それ以外	1.00	5.00 ~ 10.63	100.00	それ以外	5.00 ~ 24.98	2.63	14.06
	100kN/m ² を超える		~		3mを超える	~			100kN/m ² を超える		~		3mを超える	~		
	それ以外		~		それ以外	~			それ以外		~		それ以外	~		
	100kN/m ² を超える		~		3mを超える	~			100kN/m ² を超える		~		3mを超える	~		
	それ以外		~		それ以外	~			それ以外		~		それ以外	~		
	100kN/m ² を超える		~		3mを超える	~			100kN/m ² を超える		~		3mを超える	~		
	それ以外		~		それ以外	~			それ以外		~		それ以外	~		
	100kN/m ² を超える		~		3mを超える	~			100kN/m ² を超える		~		3mを超える	~		
	それ以外		~		それ以外	~			それ以外		~		それ以外	~		
	100kN/m ² を超える		~		3mを超える	~			100kN/m ² を超える		~		3mを超える	~		
	それ以外		~		それ以外	~			それ以外		~		それ以外	~		
	100kN/m ² を超える		~		3mを超える	~			100kN/m ² を超える		~		3mを超える	~		
	それ以外		~		それ以外	~			それ以外		~		それ以外	~		