

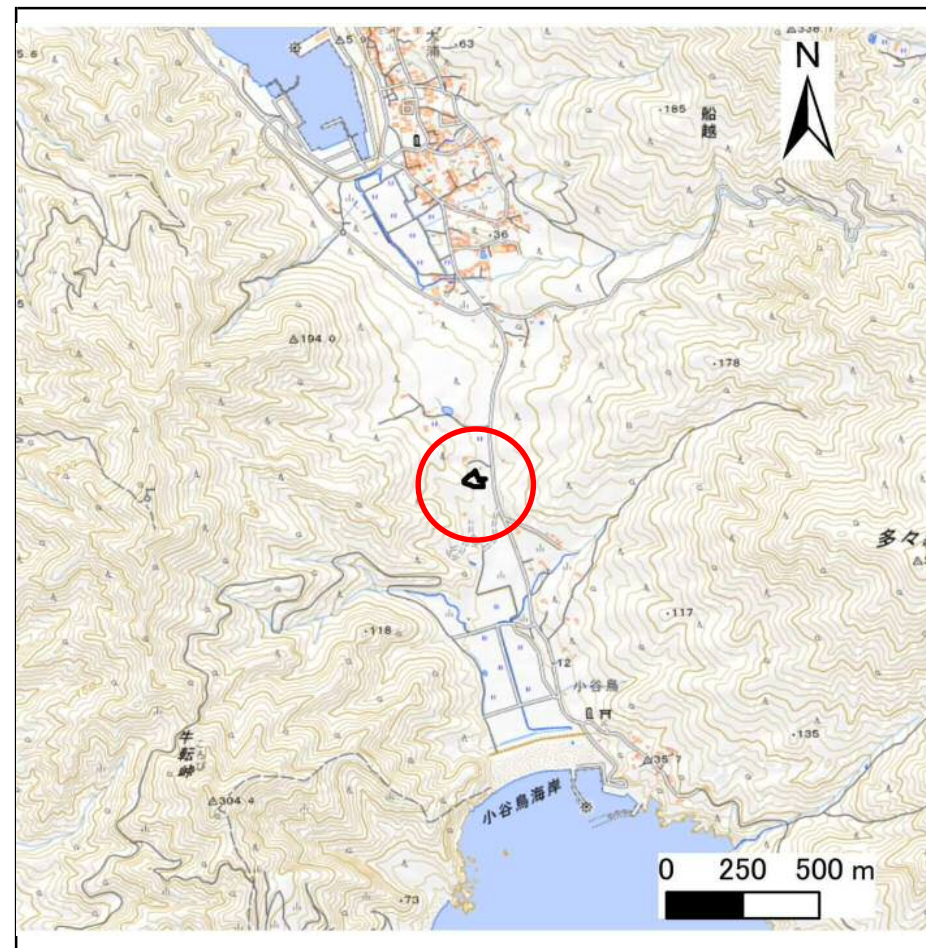
土砂災害防止に関する基礎調査(急傾斜地の崩壊)

表紙 概況、位置図

自然現象の種類	急傾斜地の崩壊
箇所番号	482BN5147
箇所名	船越第18地割
所在地	下閉伊郡山田町船越第18地割
調査機関	沿岸広域振興局土木部宮古土木センター



概況図(S=1:200,000)



位置図(S=1:25,000)

急傾斜地の崩壊区域調査

様式3-1 危害のおそれのある土地、著しい危害のおそれのある土地の設定図

調査年度

令和4年度

急傾斜地の位置

箇所番号

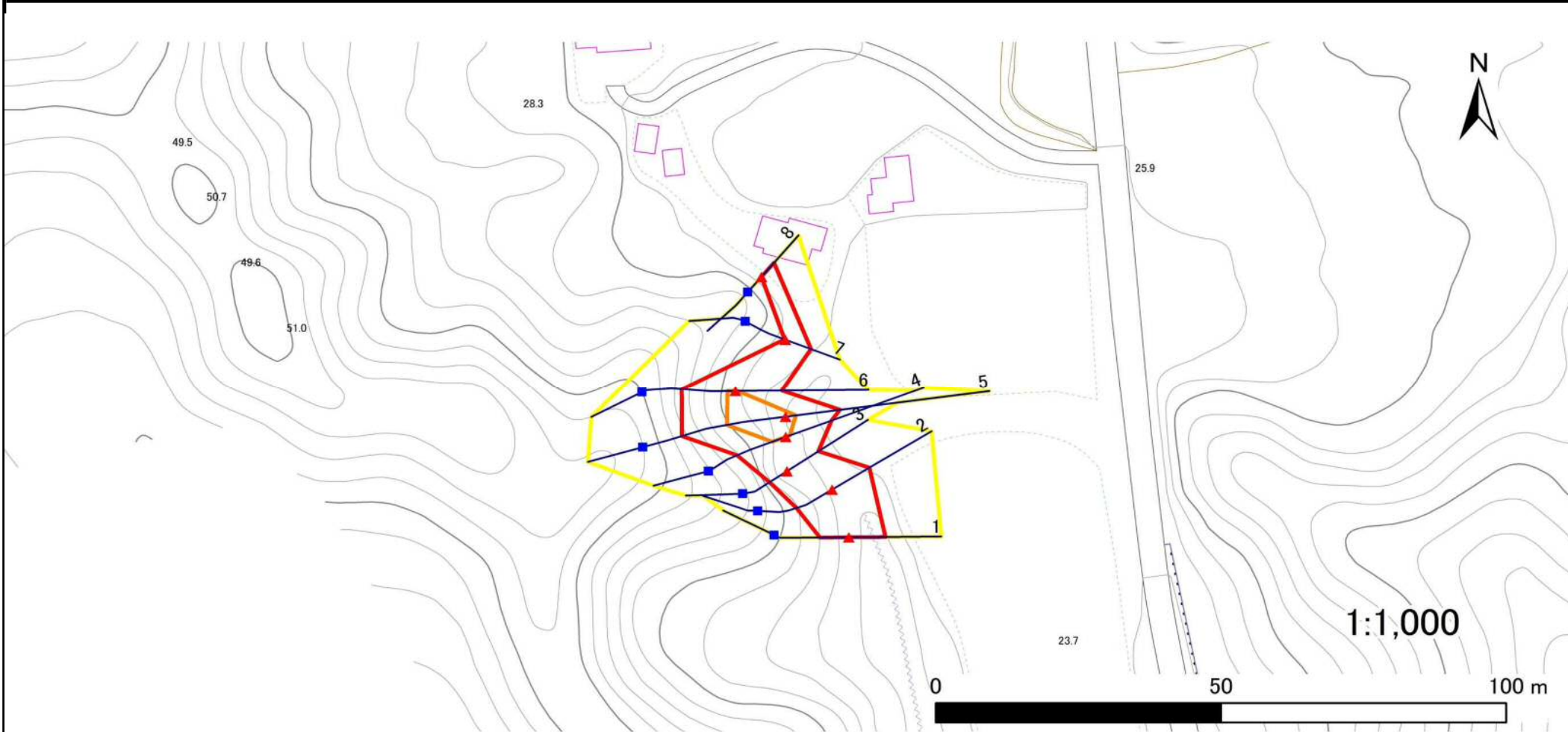
482BN5147

箇所名

船越第18地割

所在地

下閉伊郡山田町船越第18地割



凡例

■ 上端
▲ 下端

— 横断測線

▭ 危害のおそれのある土地の区域

▭ 著しい危害のおそれのある土地の区域

▭ 土石等の移動による力が 100kN/m^2 を超える範囲

▭ 土石等の堆積高が 3m を超える範囲

急傾斜地の崩壊区域調書

様式3-2 建築物に作用すると想定される衝撃に関する事項(1/1)

調査年度 令和4年度

急傾斜地の位置		箇所番号 482BN5147			箇所名 船越第18地割				所在地 下閉伊郡山田町船越第18地割							
横断 測線 番号	急傾斜地の下端に隣接する土地								急傾斜地内							
	土石等の移動の高さと力の大きさ				土石等の堆積高さと力の大きさ				土石等の移動の高さと力の大きさ				土石等の堆積高さと力の大きさ			
	区分	高さ (m)	下端からの距離 (m)	力の大きさ (kN/m ²)	区分	下端からの水平 距離(m)	高さ (m)	力の大きさ (kN/m ²)	区分	高さ (m)	上端からの比高 (m)	力の大きさ (kN/m ²)	区分	上端からの比高 (m)	高さ (m)	力の大きさ (kN/m ²)
1	100kN/m ² を超える	—	— ~ —	—	3mを超える	— ~ —	—	—	100kN/m ² を超える	—	— ~ —	—	3mを超える	— ~ —	—	—
	それ以外	1.00	0.00 ~ 6.43	80.98	それ以外	0.00 ~ 0.00	1.61	8.60	それ以外	1.00	5.00 ~ 8.10	80.98	それ以外	5.00 ~ 8.10	1.61	8.60
2	100kN/m ² を超える	—	— ~ —	—	3mを超える	— ~ —	—	—	100kN/m ² を超える	—	— ~ —	—	3mを超える	— ~ —	—	—
	それ以外	1.00	0.00 ~ 7.63	97.80	それ以外	0.00 ~ 7.63	2.13	11.41	それ以外	1.00	5.00 ~ 10.20	97.80	それ以外	5.00 ~ 10.20	2.13	11.41
3	100kN/m ² を超える	—	— ~ —	—	3mを超える	— ~ —	—	—	100kN/m ² を超える	—	— ~ —	—	3mを超える	— ~ —	—	—
	それ以外	1.00	0.00 ~ 6.59	83.05	それ以外	0.00 ~ 6.59	1.94	10.37	それ以外	1.00	5.00 ~ 8.50	83.05	それ以外	5.00 ~ 8.50	1.94	10.37
4	100kN/m ² を超える	1.00	0.00 ~ 0.76	111.34	3mを超える	— ~ —	—	—	100kN/m ² を超える	1.00	10.72 ~ 12.90	111.34	3mを超える	— ~ —	—	—
	それ以外	1.00	0.76 ~ 8.54	100.00	それ以外	0.00 ~ 8.54	2.29	12.25	それ以外	1.00	5.00 ~ 10.72	100.00	それ以外	5.00 ~ 12.90	2.29	12.25
5	100kN/m ² を超える	1.00	0.00 ~ 1.81	127.78	3mを超える	— ~ —	—	—	100kN/m ² を超える	1.00	10.71 ~ 18.00	127.78	3mを超える	— ~ —	—	—
	それ以外	1.00	1.81 ~ 9.59	100.00	それ以外	0.00 ~ 9.59	2.28	12.19	それ以外	1.00	5.00 ~ 10.71	100.00	それ以外	5.00 ~ 18.00	2.28	12.19
6	100kN/m ² を超える	1.00	0.00 ~ 0.35	105.10	3mを超える	— ~ —	—	—	100kN/m ² を超える	1.00	10.67 ~ 11.67	105.10	3mを超える	— ~ —	—	—
	それ以外	1.00	0.35 ~ 8.13	100.00	それ以外	0.00 ~ 8.13	2.11	11.28	それ以外	1.00	5.00 ~ 10.67	100.00	それ以外	5.00 ~ 11.67	2.11	11.28
7	100kN/m ² を超える	—	— ~ —	—	3mを超える	— ~ —	—	—	100kN/m ² を超える	—	— ~ —	—	3mを超える	— ~ —	—	—
	それ以外	1.00	0.00 ~ 4.80	59.77	それ以外	0.00 ~ 0.00	1.65	8.83	それ以外	1.00	5.00 ~ 5.10	59.77	それ以外	5.00 ~ 5.10	1.65	8.83
8	100kN/m ² を超える	—	— ~ —	—	3mを超える	— ~ —	—	—	100kN/m ² を超える	—	— ~ —	—	3mを超える	— ~ —	—	—
	それ以外	1.00	0.00 ~ 3.37	42.77	それ以外	0.00 ~ 3.37	2.24	11.97	それ以外	1.00	5.00 ~ 5.00	42.77	それ以外	5.00 ~ 5.00	2.24	11.97
	100kN/m ² を超える		~		3mを超える	~			100kN/m ² を超える		~		3mを超える	~		
	それ以外		~		それ以外	~			それ以外		~		それ以外	~		
	100kN/m ² を超える		~		3mを超える	~			100kN/m ² を超える		~		3mを超える	~		
	それ以外		~		それ以外	~			それ以外		~		それ以外	~		
	100kN/m ² を超える		~		3mを超える	~			100kN/m ² を超える		~		3mを超える	~		
	それ以外		~		それ以外	~			それ以外		~		それ以外	~		
	100kN/m ² を超える		~		3mを超える	~			100kN/m ² を超える		~		3mを超える	~		
	それ以外		~		それ以外	~			それ以外		~		それ以外	~		
	100kN/m ² を超える		~		3mを超える	~			100kN/m ² を超える		~		3mを超える	~		
	それ以外		~		それ以外	~			それ以外		~		それ以外	~		