

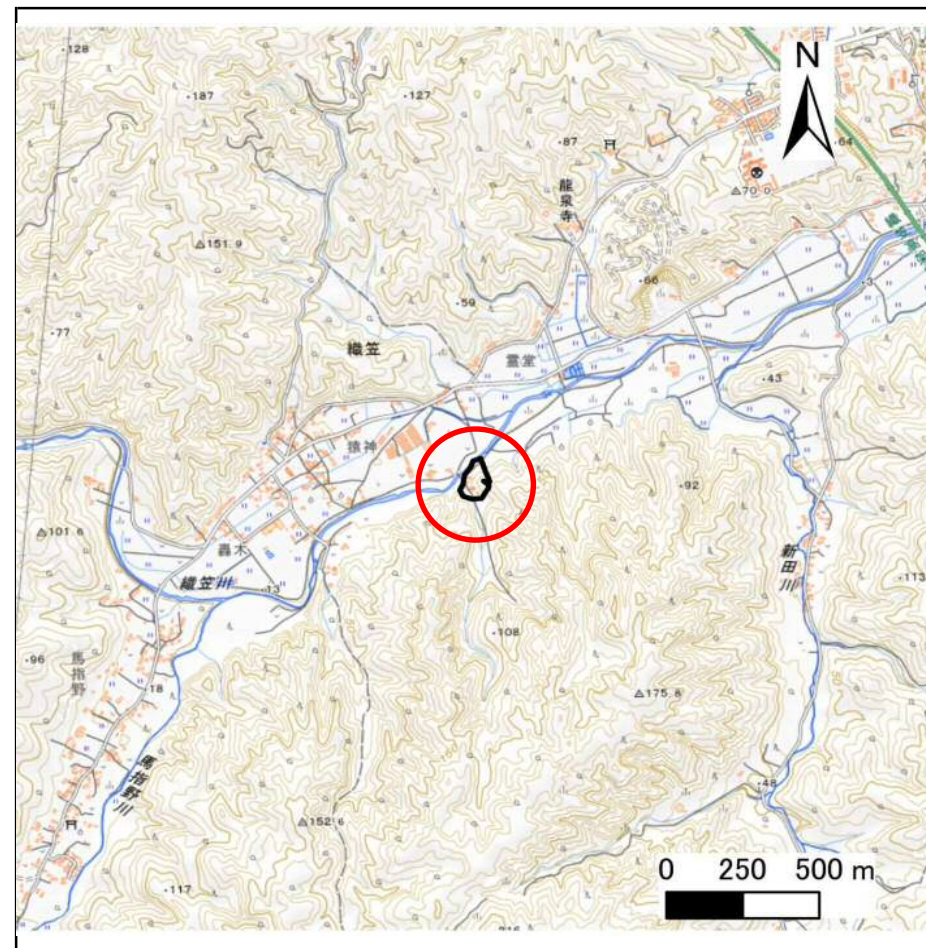
土砂災害防止に関する基礎調査(急傾斜地の崩壊)

表紙 概況、位置図

自然現象の種類	急傾斜地の崩壊
箇所番号	482BN5128
箇所名	織笠第17地割
所在地	下閉伊郡山田町織笠第17地割
調査機関	沿岸広域振興局土木部宮古土木センター



概況図(S=1:200,000)



位置図(S=1:25,000)

急傾斜地の崩壊区域調査

様式3-1 危害のおそれのある土地、著しい危害のおそれのある土地の設定図

調査年度

令和4年度

急傾斜地の位置

箇所番号

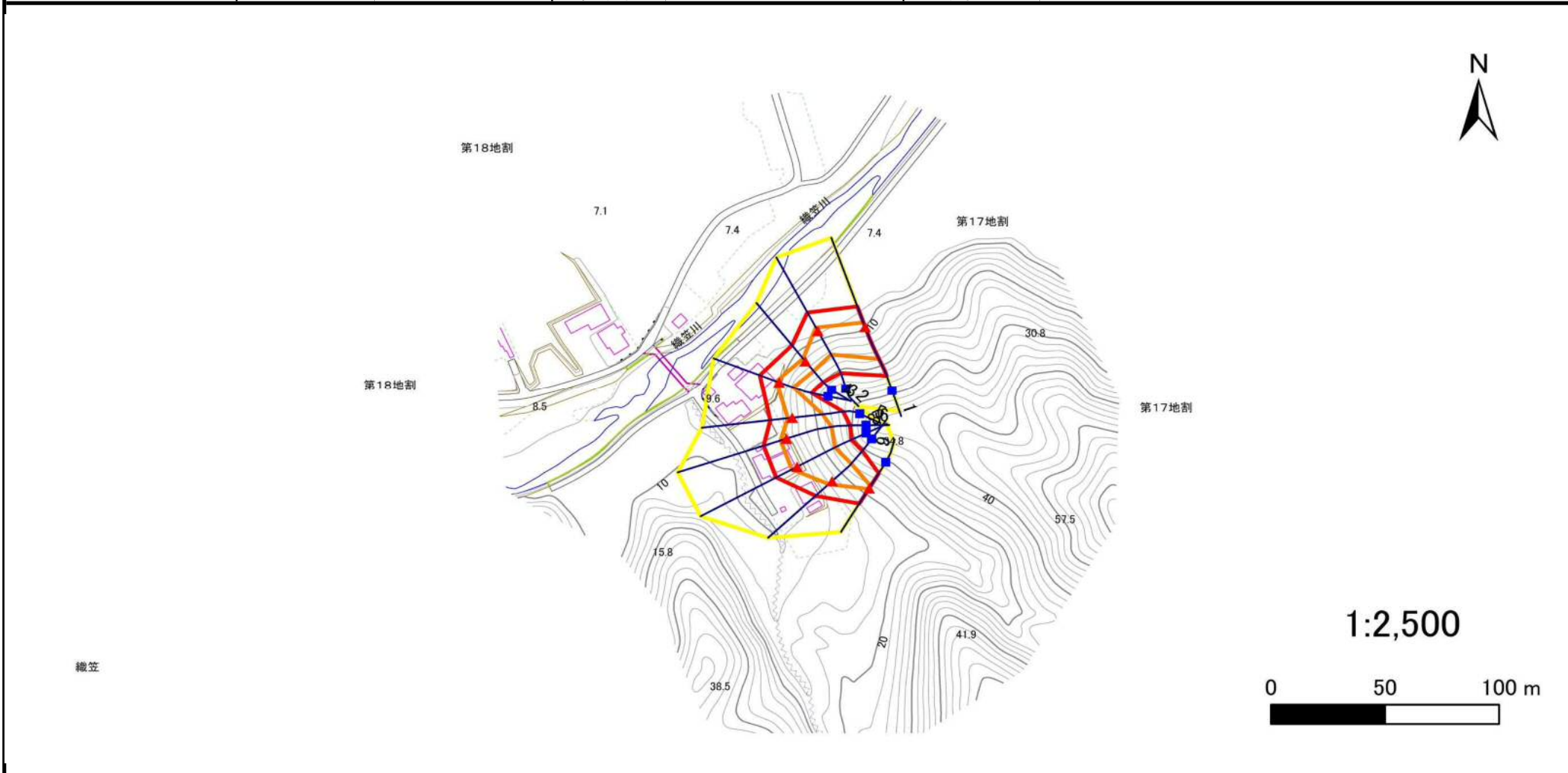
482BN5128

箇所名

織笠第17地割

所在地

下閉伊郡山田町織笠第17地割



凡例

■ 上端
▲ 下端

— 横断測線

— 危害のおそれのある土地の区域

— 著しい危害のおそれのある土地の区域

— 土石等の移動による力が 100kN/m^2 を超える範囲

— 土石等の堆積高が 3m を超える範囲

急傾斜地の崩壊区域調書

様式3-2 建築物に作用すると想定される衝撃に関する事項(1/1)

調査年度 令和4年度

急傾斜地の位置		482BN5128			箇所名		織笠第17地割		所在地		下閉伊郡山田町織笠第17地割					
横断 測線 番号	急傾斜地の下端に隣接する土地								急傾斜地内							
	土石等の移動の高さと力の大きさ				土石等の堆積高さとの大きさ				土石等の移動の高さと力の大きさ				土石等の堆積高さとの大きさ			
	区分	高さ (m)	下端からの距離 (m)	力の大きさ (kN/m ²)	区分	下端からの水平 距離(m)	高さ (m)	力の大きさ (kN/m ²)	区分	高さ (m)	上端からの比高 (m)	力の大きさ (kN/m ²)	区分	上端からの比高 (m)	高さ (m)	力の大きさ (kN/m ²)
1	100kN/m ² を超える	1.00	0.00 ~ 2.24	134.82	3mを超える	— ~ —	—	—	100kN/m ² を超える	1.00	10.80 ~ 21.70	134.82	3mを超える	— ~ —	—	—
	それ以外	1.00	2.24 ~ 10.02	100.00	それ以外	0.00 ~ 10.02	2.58	13.78	それ以外	1.00	5.00 ~ 10.80	100.00	それ以外	5.00 ~ 21.70	2.58	13.78
2	100kN/m ² を超える	1.00	0.00 ~ 1.71	126.17	3mを超える	— ~ —	—	—	100kN/m ² を超える	1.00	11.16 ~ 19.11	126.17	3mを超える	— ~ —	—	—
	それ以外	1.00	1.71 ~ 9.49	100.00	それ以外	0.00 ~ 9.49	2.21	11.80	それ以外	1.00	5.00 ~ 11.16	100.00	それ以外	5.00 ~ 19.11	2.21	11.80
3	100kN/m ² を超える	1.00	0.00 ~ 1.61	124.56	3mを超える	— ~ —	—	—	100kN/m ² を超える	1.00	11.42 ~ 17.11	124.56	3mを超える	— ~ —	—	—
	それ以外	1.00	1.61 ~ 9.39	100.00	それ以外	0.00 ~ 9.39	2.62	14.01	それ以外	1.00	5.00 ~ 11.42	100.00	それ以外	5.00 ~ 17.11	2.62	14.01
4	100kN/m ² を超える	1.00	0.00 ~ 1.25	118.91	3mを超える	— ~ —	—	—	100kN/m ² を超える	1.00	10.84 ~ 15.39	118.91	3mを超える	— ~ —	—	—
	それ以外	1.00	1.25 ~ 9.03	100.00	それ以外	0.00 ~ 9.03	2.25	12.05	それ以外	1.00	5.00 ~ 10.84	100.00	それ以外	5.00 ~ 15.39	2.25	12.05
5	100kN/m ² を超える	1.00	0.00 ~ 1.91	129.46	3mを超える	— ~ —	—	—	100kN/m ² を超える	1.00	10.99 ~ 19.93	129.46	3mを超える	— ~ —	—	—
	それ以外	1.00	1.91 ~ 9.70	100.00	それ以外	0.00 ~ 9.70	2.23	11.92	それ以外	1.00	5.00 ~ 10.99	100.00	それ以外	5.00 ~ 19.93	2.23	11.92
6	100kN/m ² を超える	1.00	0.00 ~ 2.65	141.67	3mを超える	— ~ —	—	—	100kN/m ² を超える	1.00	10.70 ~ 25.20	141.67	3mを超える	— ~ —	—	—
	それ以外	1.00	2.65 ~ 10.43	100.00	それ以外	0.00 ~ 10.43	2.93	15.68	それ以外	1.00	5.00 ~ 10.70	100.00	それ以外	5.00 ~ 25.20	2.93	15.68
7	100kN/m ² を超える	1.00	0.00 ~ 2.54	139.90	3mを超える	— ~ —	—	—	100kN/m ² を超える	1.00	10.69 ~ 23.92	139.90	3mを超える	— ~ —	—	—
	それ以外	1.00	2.54 ~ 10.33	100.00	それ以外	0.00 ~ 10.33	2.60	13.93	それ以外	1.00	5.00 ~ 10.69	100.00	それ以外	5.00 ~ 23.92	2.60	13.93
8	100kN/m ² を超える	1.00	0.00 ~ 2.08	132.26	3mを超える	— ~ —	—	—	100kN/m ² を超える	1.00	10.58 ~ 19.04	132.26	3mを超える	— ~ —	—	—
	それ以外	1.00	2.08 ~ 9.87	100.00	それ以外	0.00 ~ 9.87	2.32	12.44	それ以外	1.00	5.00 ~ 10.58	100.00	それ以外	5.00 ~ 19.04	2.32	12.44
9	100kN/m ² を超える	1.00	0.00 ~ 0.39	105.83	3mを超える	— ~ —	—	—	100kN/m ² を超える	1.00	10.65 ~ 11.71	105.83	3mを超える	— ~ —	—	—
	それ以外	1.00	0.39 ~ 8.18	100.00	それ以外	0.00 ~ 8.18	2.27	12.12	それ以外	1.00	5.00 ~ 10.65	100.00	それ以外	5.00 ~ 11.71	2.27	12.12
	100kN/m ² を超える		~		3mを超える	~			100kN/m ² を超える		~		3mを超える	~		
	それ以外		~		それ以外	~			それ以外		~		それ以外	~		
	100kN/m ² を超える		~		3mを超える	~			100kN/m ² を超える		~		3mを超える	~		
	それ以外		~		それ以外	~			それ以外		~		それ以外	~		
	100kN/m ² を超える		~		3mを超える	~			100kN/m ² を超える		~		3mを超える	~		
	それ以外		~		それ以外	~			それ以外		~		それ以外	~		
	100kN/m ² を超える		~		3mを超える	~			100kN/m ² を超える		~		3mを超える	~		
	それ以外		~		それ以外	~			それ以外		~		それ以外	~		