

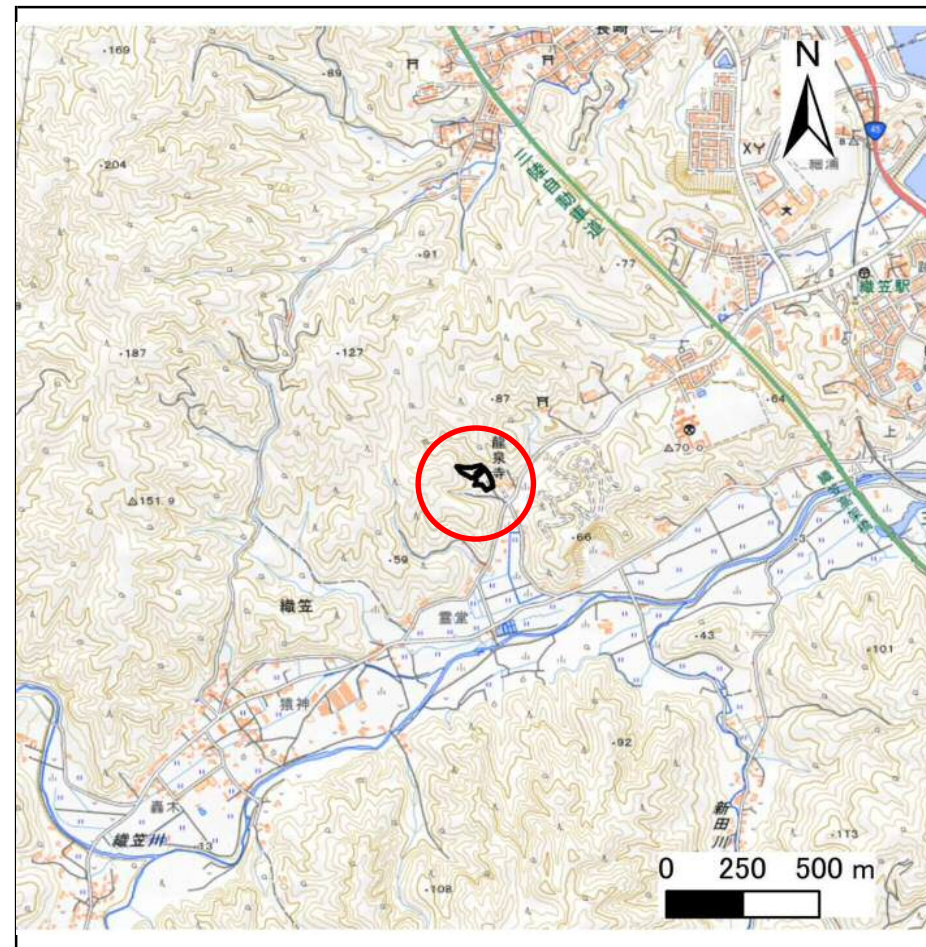
土砂災害防止に関する基礎調査(急傾斜地の崩壊)

表紙 概況、位置図

| | |
|---------|--------------------|
| 自然現象の種類 | 急傾斜地の崩壊 |
| 箇所番号 | 482BN5120-2 |
| 箇所名 | 織笠第15地割B |
| 所在地 | 下閉伊郡山田町織笠第15地割 |
| 調査機関 | 沿岸広域振興局土木部宮古土木センター |



概況図(S=1:200,000)



位置図(S=1:25,000)

急傾斜地の崩壊区域調査

様式3-1 危害のおそれのある土地、著しい危害のおそれのある土地の設定図(1/3)

調査年度

令和4年度

急傾斜地の位置

箇所番号

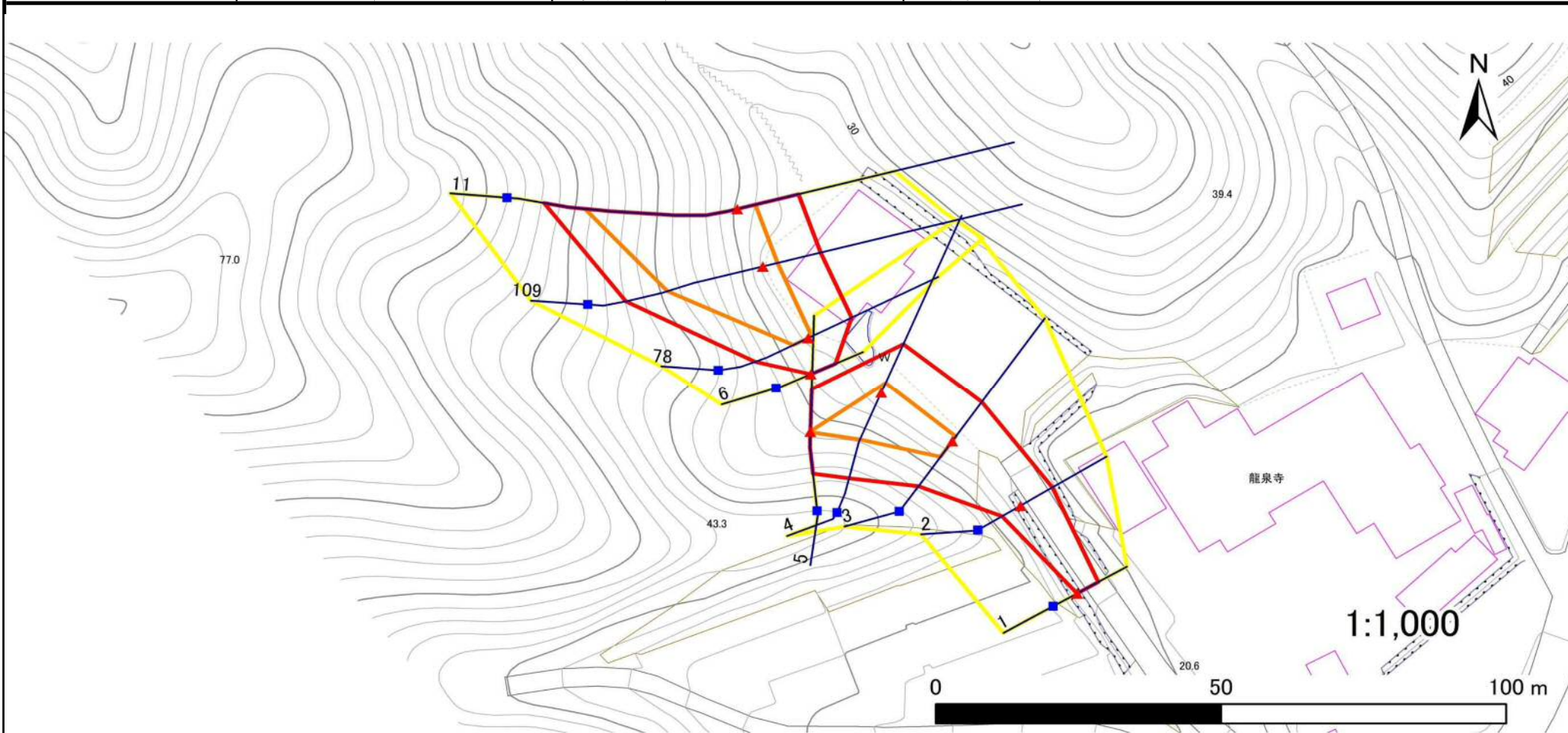
482BN5120-2

箇所名

織笠第15地割B

所在地

下閉伊郡山田町織笠第15地割



凡例

■ 上端
▲ 下端

— 横断測線

— 危害のおそれのある土地の区域

— 著しい危害のおそれのある土地の区域

— 土石等の移動による力が 100kN/m^2 を超える範囲

— 土石等の堆積高が 3m を超える範囲

急傾斜地の崩壊区域調査

様式3-1 危害のおそれのある土地、著しい危害のおそれのある土地の設定図(2/3)

調査年度

令和4年度

急傾斜地の位置

箇所番号

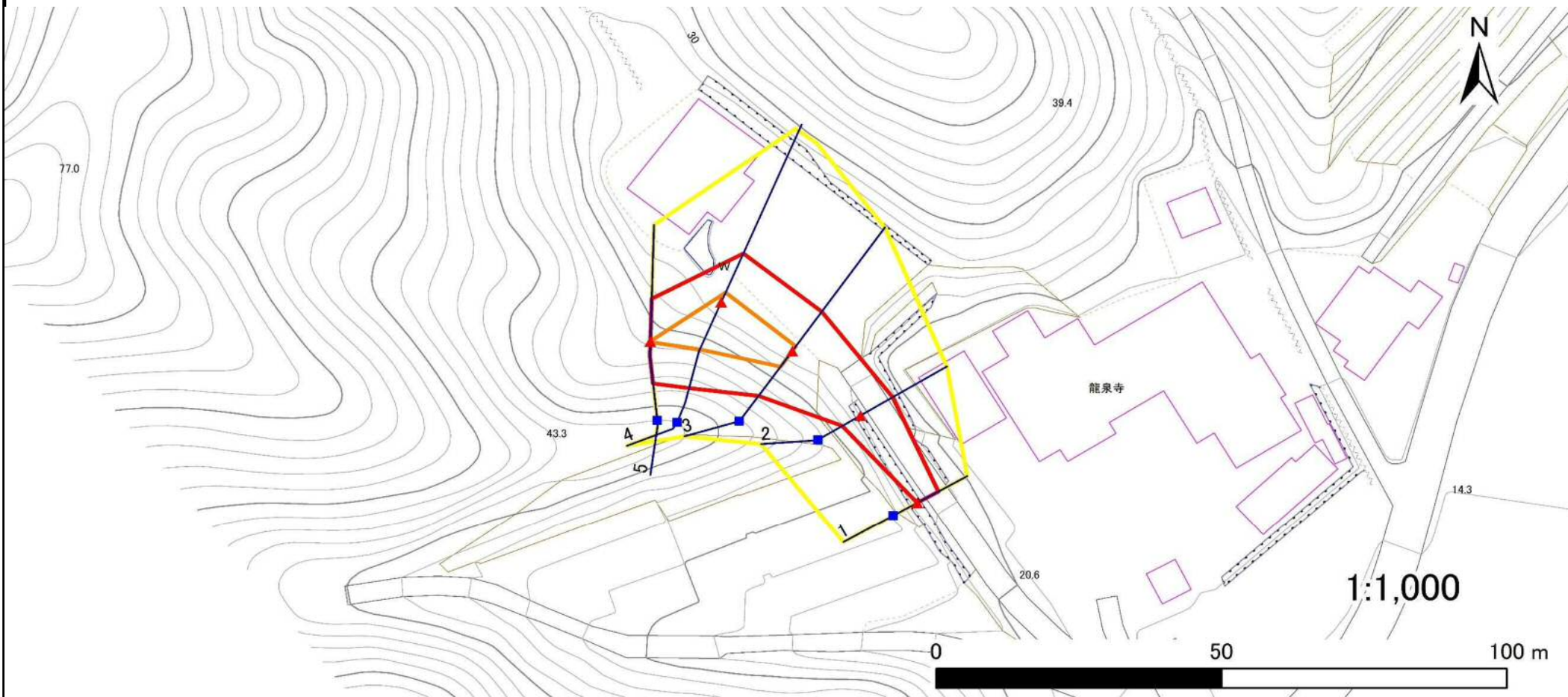
482BN5120-2

箇所名

織笠第15地割B

所在地

下閉伊郡山田町織笠第15地割



凡例

■ 上端
▲ 下端

— 横断測線

— 危害のおそれのある土地の区域

— 著しい危害のおそれのある土地の区域

— 土石等の移動による力が 100kN/m^2 を超える範囲

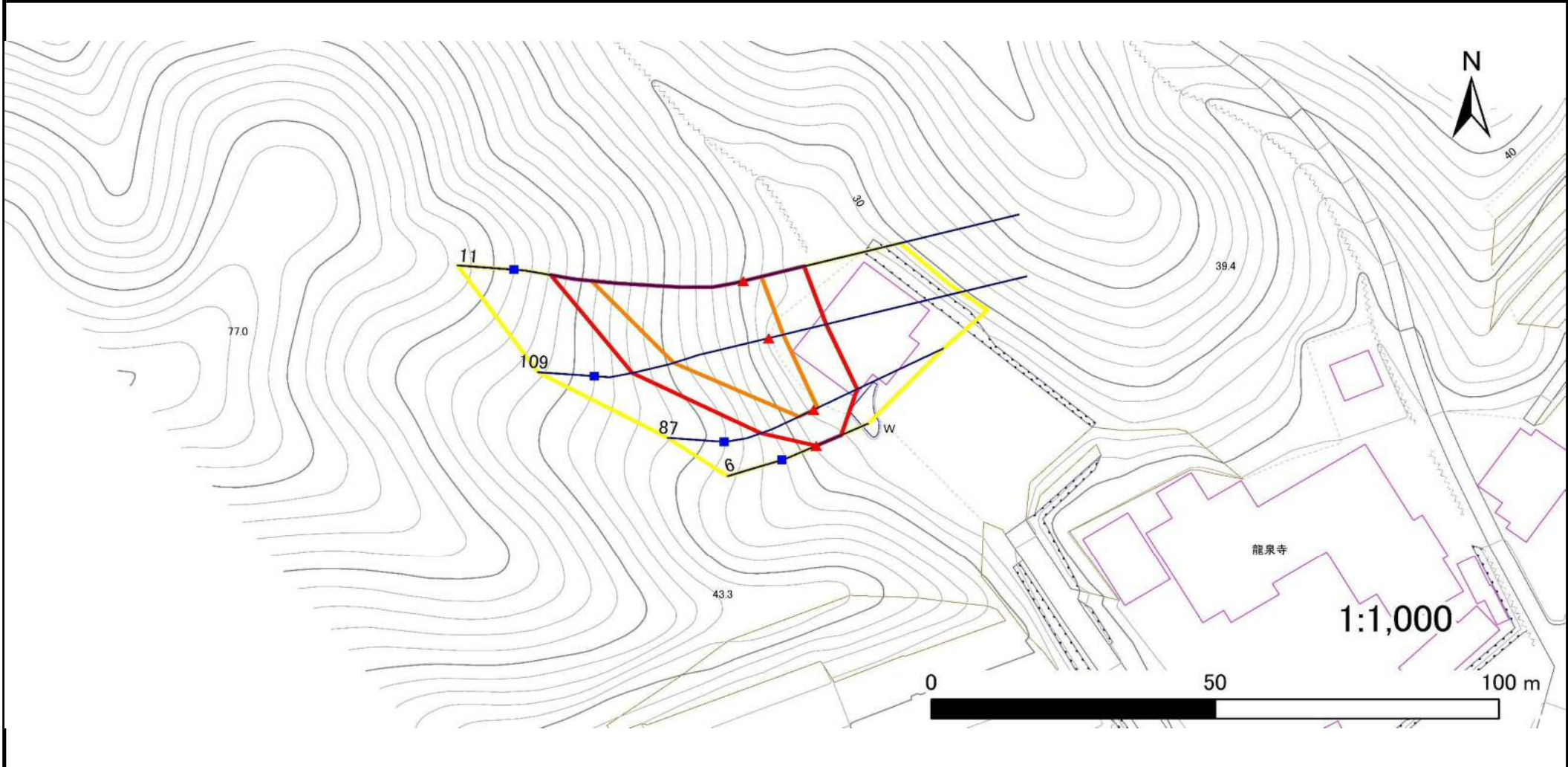
— 土石等の堆積高が 3m を超える範囲

急傾斜地の崩壊区域調査

様式3-1 危害のおそれのある土地、著しい危害のおそれのある土地の設定図(3/3)

調査年度 令和4年度

急傾斜地の位置 箇所番号 482BN5120-2 箇所名 織笠第15地割B 所在地 下閉伊郡山田町織笠第15地割



| | | | | |
|----|------|--------|---------------------|---|
| 凡例 | ■ 上端 | — 横断測線 | ▭ 危害のおそれのある土地の区域 | ▭ 土石等の移動による力が 100kN/m^2 を超える範囲 |
| | ▲ 下端 | | ▭ 著しい危害のおそれのある土地の区域 | ▭ 土石等の堆積高が 3m を超える範囲 |

急傾斜地の崩壊区域調書

様式3-2 建築物に作用すると想定される衝撃に関する事項(1/1)

調査年度 令和4年度

| 急傾斜地の位置 | | 482BN5120-2 | | | 箇所名 | | 織笠第15地割B | | 所在地 | | 下閉伊郡山田町織笠第15地割 | | | | | |
|----------------|---------------------------|-------------|----------------|-------------------------------|---------------|------------------|-----------|-------------------------------|---------------------------|-----------|----------------|-------------------------------|---------------|----------------|-----------|-------------------------------|
| 横断 測線 番号 | 急傾斜地の下端に隣接する土地 | | | | | | | | 急傾斜地内 | | | | | | | |
| | 土石等の移動の高さと力の大きさ | | | | 土石等の堆積高さとの大きさ | | | | 土石等の移動の高さと力の大きさ | | | | 土石等の堆積高さとの大きさ | | | |
| | 区分 | 高さ (m) | 下端からの距離 (m) | 力の大きさ (kN/m ²) | 区分 | 下端からの水平 距離(m) | 高さ (m) | 力の大きさ (kN/m ²) | 区分 | 高さ (m) | 上端からの比高 (m) | 力の大きさ (kN/m ²) | 区分 | 上端からの比高 (m) | 高さ (m) | 力の大きさ (kN/m ²) |
| 1 | 100kN/m ² を超える | — | — ~ — | — | 3mを超える | — ~ — | — | — | 100kN/m ² を超える | — | — ~ — | — | 3mを超える | — ~ — | — | — |
| | それ以外 | 1.00 | 0.00 ~ 4.23 | 52.91 | それ以外 | 0.00 ~ 4.23 | 2.01 | 10.75 | それ以外 | 1.00 | 5.00 ~ 5.00 | 52.91 | それ以外 | 5.00 ~ 5.00 | 2.01 | 10.75 |
| 2 | 100kN/m ² を超える | — | — ~ — | — | 3mを超える | — ~ — | — | — | 100kN/m ² を超える | — | — ~ — | — | 3mを超える | — ~ — | — | — |
| | それ以外 | 1.00 | 0.00 ~ 6.55 | 82.57 | それ以外 | 0.00 ~ 6.55 | 1.99 | 10.64 | それ以外 | 1.00 | 5.00 ~ 8.79 | 82.57 | それ以外 | 5.00 ~ 8.79 | 1.99 | 10.64 |
| 3 | 100kN/m ² を超える | 1.00 | 0.00 ~ 1.03 | 115.42 | 3mを超える | — ~ — | — | — | 100kN/m ² を超える | 1.00 | 10.79 ~ 13.87 | 115.42 | 3mを超える | — ~ — | — | — |
| | それ以外 | 1.00 | 1.03 ~ 8.81 | 100.00 | それ以外 | 0.00 ~ 8.81 | 2.31 | 12.34 | それ以外 | 1.00 | 5.00 ~ 10.79 | 100.00 | それ以外 | 5.00 ~ 13.87 | 2.31 | 12.34 |
| 4 | 100kN/m ² を超える | 1.00 | 0.00 ~ 1.90 | 129.35 | 3mを超える | — ~ — | — | — | 100kN/m ² を超える | 1.00 | 10.54 ~ 17.66 | 129.35 | 3mを超える | — ~ — | — | — |
| | それ以外 | 1.00 | 1.90 ~ 9.69 | 100.00 | それ以外 | 0.00 ~ 9.69 | 2.35 | 12.60 | それ以外 | 1.00 | 5.00 ~ 10.54 | 100.00 | それ以外 | 5.00 ~ 17.66 | 2.35 | 12.60 |
| 5 | 100kN/m ² を超える | 1.00 | 0.00 ~ 0.03 | 100.41 | 3mを超える | — ~ — | — | — | 100kN/m ² を超える | 1.00 | 10.58 ~ 10.65 | 100.41 | 3mを超える | — ~ — | — | — |
| | それ以外 | 1.00 | 0.03 ~ 7.81 | 100.00 | それ以外 | 0.00 ~ 7.81 | 2.14 | 11.46 | それ以外 | 1.00 | 5.00 ~ 10.58 | 100.00 | それ以外 | 5.00 ~ 10.65 | 2.14 | 11.46 |
| 6 | 100kN/m ² を超える | — | — ~ — | — | 3mを超える | — ~ — | — | — | 100kN/m ² を超える | — | — ~ — | — | 3mを超える | — ~ — | — | — |
| | それ以外 | 1.00 | 0.00 ~ 4.77 | 59.40 | それ以外 | 0.00 ~ 4.77 | 1.76 | 9.41 | それ以外 | 1.00 | 5.00 ~ 5.00 | 59.40 | それ以外 | 5.00 ~ 5.00 | 1.76 | 9.41 |
| 7 | 100kN/m ² を超える | 1.00 | 0.00 ~ 0.74 | 110.99 | 3mを超える | — ~ — | — | — | 100kN/m ² を超える | 1.00 | 10.54 ~ 12.71 | 110.99 | 3mを超える | — ~ — | — | — |
| | それ以外 | 1.00 | 0.74 ~ 8.52 | 100.00 | それ以外 | 0.00 ~ 8.52 | 2.16 | 11.56 | それ以外 | 1.00 | 5.00 ~ 10.54 | 100.00 | それ以外 | 5.00 ~ 12.71 | 2.16 | 11.56 |
| 8 | 100kN/m ² を超える | 1.00 | 0.00 ~ 0.74 | 110.99 | 3mを超える | — ~ — | — | — | 100kN/m ² を超える | 1.00 | 10.54 ~ 12.71 | 110.99 | 3mを超える | — ~ — | — | — |
| | それ以外 | 1.00 | 0.74 ~ 8.52 | 100.00 | それ以外 | 0.00 ~ 8.52 | 2.16 | 11.56 | それ以外 | 1.00 | 5.00 ~ 10.54 | 100.00 | それ以外 | 5.00 ~ 12.71 | 2.16 | 11.56 |
| 9 | 100kN/m ² を超える | 1.00 | 0.00 ~ 2.64 | 141.53 | 3mを超える | — ~ — | — | — | 100kN/m ² を超える | 1.00 | 10.56 ~ 23.40 | 141.53 | 3mを超える | — ~ — | — | — |
| | それ以外 | 1.00 | 2.64 ~ 10.42 | 100.00 | それ以外 | 0.00 ~ 10.42 | 2.66 | 14.23 | それ以外 | 1.00 | 5.00 ~ 10.56 | 100.00 | それ以外 | 5.00 ~ 23.40 | 2.66 | 14.23 |
| 10 | 100kN/m ² を超える | 1.00 | 0.00 ~ 2.64 | 141.53 | 3mを超える | — ~ — | — | — | 100kN/m ² を超える | 1.00 | 10.56 ~ 23.40 | 141.53 | 3mを超える | — ~ — | — | — |
| | それ以外 | 1.00 | 2.64 ~ 10.42 | 100.00 | それ以外 | 0.00 ~ 10.42 | 2.66 | 14.23 | それ以外 | 1.00 | 5.00 ~ 10.56 | 100.00 | それ以外 | 5.00 ~ 23.40 | 2.66 | 14.23 |
| 11 | 100kN/m ² を超える | 1.00 | 0.00 ~ 3.27 | 152.30 | 3mを超える | 0.00 ~ 0.27 | 3.14 | 16.82 | 100kN/m ² を超える | 1.00 | 10.53 ~ 31.10 | 152.30 | 3mを超える | 25.00 ~ 31.10 | 3.14 | 16.82 |
| | それ以外 | 1.00 | 3.27 ~ 11.05 | 100.00 | それ以外 | 0.27 ~ 11.05 | 3.00 | 16.05 | それ以外 | 1.00 | 5.00 ~ 10.53 | 100.00 | それ以外 | 5.00 ~ 25.00 | 3.00 | 16.05 |
| | 100kN/m ² を超える | | ~ | | 3mを超える | ~ | | | 100kN/m ² を超える | | ~ | | 3mを超える | ~ | | |
| | それ以外 | | ~ | | それ以外 | ~ | | | それ以外 | | ~ | | それ以外 | ~ | | |
| | 100kN/m ² を超える | | ~ | | 3mを超える | ~ | | | 100kN/m ² を超える | | ~ | | 3mを超える | ~ | | |
| | それ以外 | | ~ | | それ以外 | ~ | | | それ以外 | | ~ | | それ以外 | ~ | | |
| | 100kN/m ² を超える | | ~ | | 3mを超える | ~ | | | 100kN/m ² を超える | | ~ | | 3mを超える | ~ | | |
| | それ以外 | | ~ | | それ以外 | ~ | | | それ以外 | | ~ | | それ以外 | ~ | | |