

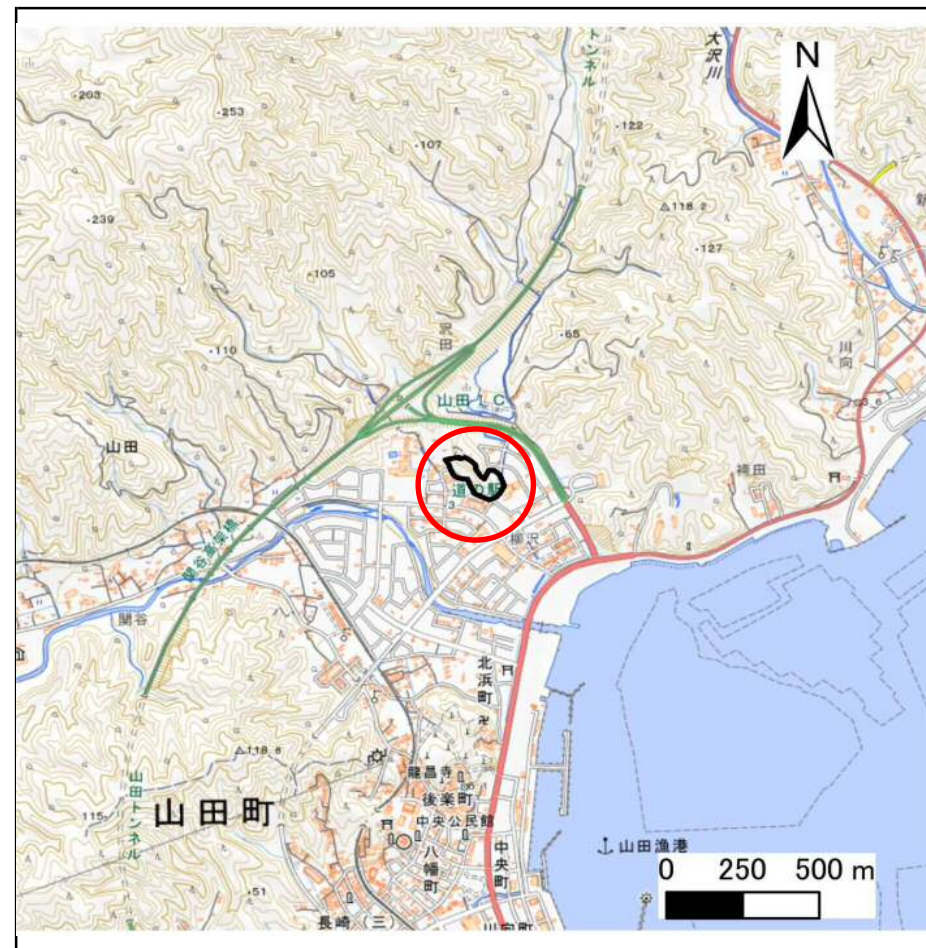
土砂災害防止に関する基礎調査(急傾斜地の崩壊)

表紙 概況、位置図

自然現象の種類	急傾斜地の崩壊
箇所番号	482BN5093
箇所名	山田第4地割
所在地	下閉伊郡山田町山田第4地割
調査機関	沿岸広域振興局土木部宮古土木センター



概況図(S=1:200,000)



位置図(S=1:25,000)

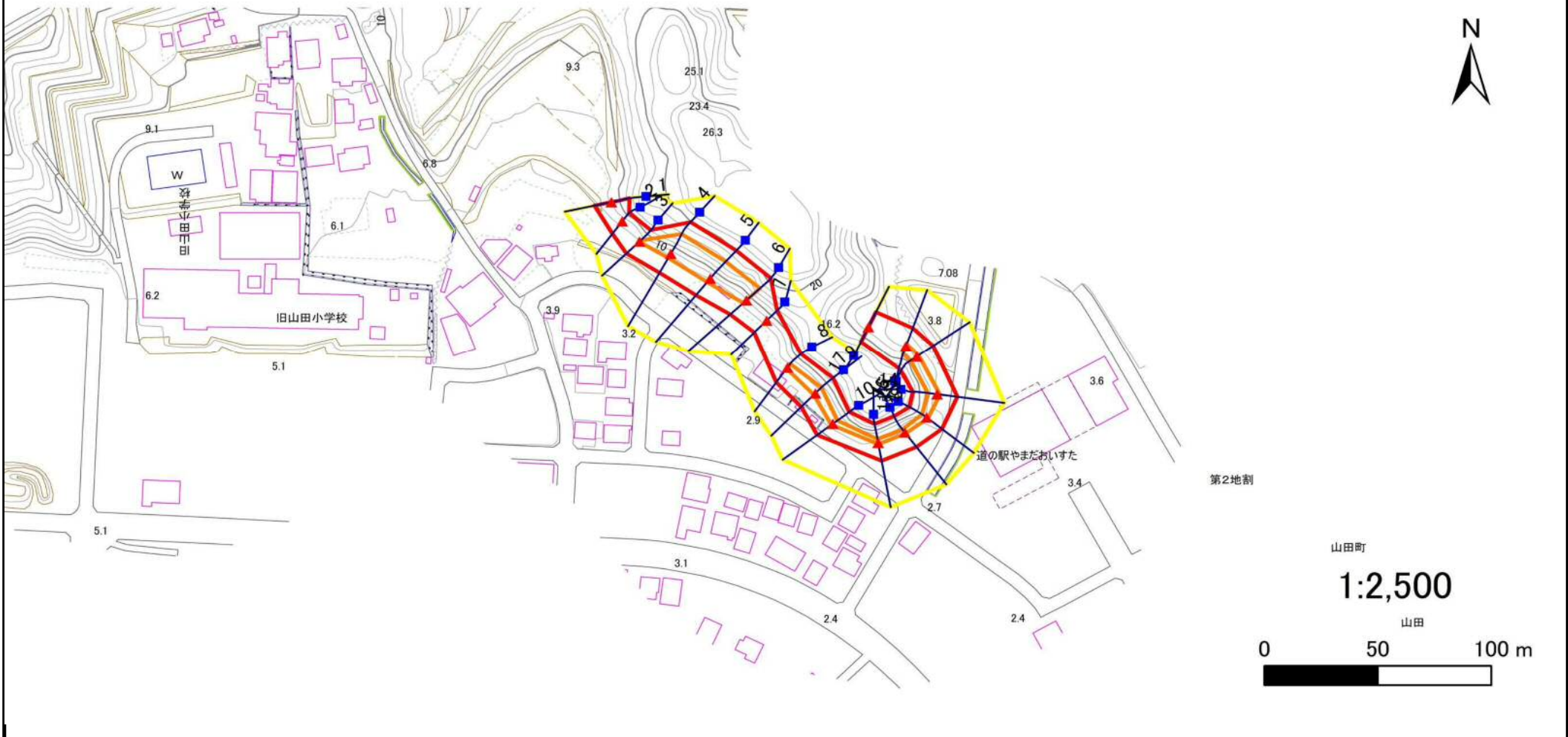
急傾斜地の崩壊区域調査

様式3-1 危害のおそれのある土地、著しい危害のおそれのある土地の設定図

調査年度

令和4年度

急傾斜地の位置	箇所番号	482BN5093	箇所名	山田第4地割	所在地	下閉伊郡山田町山田第4地割
---------	------	-----------	-----	--------	-----	---------------



凡例	■ 上端	— 横断測線	▭ 危害のおそれのある土地の区域	▭ 土石等の移動による力が100kN/m ² を超える範囲
	▲ 下端		▭ 著しい危害のおそれのある土地の区域	▭ 土石等の堆積高が3mを超える範囲

急傾斜地の崩壊区域調書

様式3-2 建築物に作用すると想定される衝撃に関する事項(1/2)

調査年度

令和4年度

急傾斜地の位置		482BN5093			箇所名		山田第4地割		所在地		下閉伊郡山田町山田第4地割					
横断 測線 番号	急傾斜地の下端に隣接する土地								急傾斜地内							
	土石等の移動の高さと力の大きさ				土石等の堆積高さとの大きさ				土石等の移動の高さと力の大きさ				土石等の堆積高さとの大きさ			
	区分	高さ (m)	下端からの距離 (m)	力の大きさ (kN/m ²)	区分	下端からの水平 距離(m)	高さ (m)	力の大きさ (kN/m ²)	区分	高さ (m)	上端からの比高 (m)	力の大きさ (kN/m ²)	区分	上端からの比高 (m)	高さ (m)	力の大きさ (kN/m ²)
1	100kN/m ² を超える	—	— ~ —	—	3mを超える	— ~ —	—	—	100kN/m ² を超える	—	— ~ —	—	3mを超える	— ~ —	—	—
	それ以外	1.00	0.00 ~ 7.66	98.20	それ以外	0.00 ~ 7.66	2.07	11.08	それ以外	1.00	5.00 ~ 10.51	98.20	それ以外	5.00 ~ 10.51	2.07	11.08
2	100kN/m ² を超える	—	— ~ —	—	3mを超える	— ~ —	—	—	100kN/m ² を超える	—	— ~ —	—	3mを超える	— ~ —	—	—
	それ以外	1.00	0.00 ~ 7.17	91.23	それ以外	0.00 ~ 7.17	1.89	10.11	それ以外	1.00	5.00 ~ 9.45	91.23	それ以外	5.00 ~ 9.45	1.89	10.11
3	100kN/m ² を超える	1.00	0.00 ~ 0.21	103.07	3mを超える	— ~ —	—	—	100kN/m ² を超える	1.00	10.84 ~ 11.40	103.07	3mを超える	— ~ —	—	—
	それ以外	1.00	0.21 ~ 7.99	100.00	それ以外	0.00 ~ 7.99	2.32	12.40	それ以外	1.00	5.00 ~ 10.84	100.00	それ以外	5.00 ~ 11.40	2.32	12.40
4	100kN/m ² を超える	1.00	0.00 ~ 2.21	134.40	3mを超える	— ~ —	—	—	100kN/m ² を超える	1.00	10.60 ~ 19.10	134.40	3mを超える	— ~ —	—	—
	それ以外	1.00	2.21 ~ 10.00	100.00	それ以外	0.00 ~ 10.00	2.44	13.08	それ以外	1.00	5.00 ~ 10.60	100.00	それ以外	5.00 ~ 19.10	2.44	13.08
5	100kN/m ² を超える	1.00	0.00 ~ 2.17	133.71	3mを超える	— ~ —	—	—	100kN/m ² を超える	1.00	10.56 ~ 18.88	133.71	3mを超える	— ~ —	—	—
	それ以外	1.00	2.17 ~ 9.96	100.00	それ以外	0.00 ~ 9.96	2.42	12.93	それ以外	1.00	5.00 ~ 10.56	100.00	それ以外	5.00 ~ 18.88	2.42	12.93
6	100kN/m ² を超える	1.00	0.00 ~ 1.90	129.27	3mを超える	— ~ —	—	—	100kN/m ² を超える	1.00	10.64 ~ 17.38	129.27	3mを超える	— ~ —	—	—
	それ以外	1.00	1.90 ~ 9.68	100.00	それ以外	0.00 ~ 9.68	2.46	13.15	それ以外	1.00	5.00 ~ 10.64	100.00	それ以外	5.00 ~ 17.38	2.46	13.15
7	100kN/m ² を超える	—	— ~ —	—	3mを超える	— ~ —	—	—	100kN/m ² を超える	—	— ~ —	—	3mを超える	— ~ —	—	—
	それ以外	1.00	0.00 ~ 7.76	99.57	それ以外	0.00 ~ 7.76	2.37	12.70	それ以外	1.00	5.00 ~ 11.08	99.57	それ以外	5.00 ~ 11.08	2.37	12.70
8	100kN/m ² を超える	1.00	0.00 ~ 0.62	109.17	3mを超える	— ~ —	—	—	100kN/m ² を超える	1.00	10.68 ~ 12.40	109.17	3mを超える	— ~ —	—	—
	それ以外	1.00	0.62 ~ 8.40	100.00	それ以外	0.00 ~ 8.40	2.28	12.18	それ以外	1.00	5.00 ~ 10.68	100.00	それ以外	5.00 ~ 12.40	2.28	12.18
9	100kN/m ² を超える	1.00	0.00 ~ 1.04	115.60	3mを超える	— ~ —	—	—	100kN/m ² を超える	1.00	10.63 ~ 13.73	115.60	3mを超える	— ~ —	—	—
	それ以外	1.00	1.04 ~ 8.82	100.00	それ以外	0.00 ~ 8.82	2.26	12.08	それ以外	1.00	5.00 ~ 10.63	100.00	それ以外	5.00 ~ 13.73	2.26	12.08
10	100kN/m ² を超える	1.00	0.00 ~ 0.79	111.72	3mを超える	— ~ —	—	—	100kN/m ² を超える	1.00	11.35 ~ 13.73	111.72	3mを超える	— ~ —	—	—
	それ以外	1.00	0.79 ~ 8.57	100.00	それ以外	0.00 ~ 8.57	2.40	12.85	それ以外	1.00	5.00 ~ 11.35	100.00	それ以外	5.00 ~ 13.73	2.40	12.85
11	100kN/m ² を超える	1.00	0.00 ~ 0.57	108.47	3mを超える	— ~ —	—	—	100kN/m ² を超える	1.00	12.95 ~ 14.93	108.47	3mを超える	— ~ —	—	—
	それ以外	1.00	0.57 ~ 8.36	100.00	それ以外	0.00 ~ 8.36	2.56	13.69	それ以外	1.00	5.00 ~ 12.95	100.00	それ以外	5.00 ~ 14.93	2.56	13.69
12	100kN/m ² を超える	1.00	0.00 ~ 0.57	108.42	3mを超える	— ~ —	—	—	100kN/m ² を超える	1.00	12.98 ~ 14.96	108.42	3mを超える	— ~ —	—	—
	それ以外	1.00	0.57 ~ 8.35	100.00	それ以外	0.00 ~ 8.35	2.56	13.70	それ以外	1.00	5.00 ~ 12.98	100.00	それ以外	5.00 ~ 14.96	2.56	13.70
13	100kN/m ² を超える	1.00	0.00 ~ 0.76	111.27	3mを超える	— ~ —	—	—	100kN/m ² を超える	1.00	10.98 ~ 13.18	111.27	3mを超える	— ~ —	—	—
	それ以外	1.00	0.76 ~ 8.54	100.00	それ以外	0.00 ~ 8.54	2.34	12.54	それ以外	1.00	5.00 ~ 10.98	100.00	それ以外	5.00 ~ 13.18	2.34	12.54
14	100kN/m ² を超える	1.00	0.00 ~ 1.22	118.45	3mを超える	— ~ —	—	—	100kN/m ² を超える	1.00	11.03 ~ 14.89	118.45	3mを超える	— ~ —	—	—
	それ以外	1.00	1.22 ~ 9.01	100.00	それ以外	0.00 ~ 9.01	2.35	12.59	それ以外	1.00	5.00 ~ 11.03	100.00	それ以外	5.00 ~ 14.89	2.35	12.59
15	100kN/m ² を超える	1.00	0.00 ~ 0.99	114.92	3mを超える	— ~ —	—	—	100kN/m ² を超える	1.00	11.07 ~ 14.11	114.92	3mを超える	— ~ —	—	—
	それ以外	1.00	0.99 ~ 8.78	100.00	それ以外	0.00 ~ 8.78	2.36	12.63	それ以外	1.00	5.00 ~ 11.07	100.00	それ以外	5.00 ~ 14.11	2.36	12.63

急傾斜地の崩壊区域調書

様式3-2 建築物に作用すると想定される衝撃に関する事項(2/2)

調査年度 令和4年度

急傾斜地の位置		箇所番号 482BN5093			箇所名 山田第4地割		所在地 下関伊郡山田町山田第4地割									
横断 測線 番号	急傾斜地の下端に隣接する土地								急傾斜地内							
	土石等の移動の高さと力の大きさ				土石等の堆積高さとの大きさ				土石等の移動の高さと力の大きさ				土石等の堆積高さとの大きさ			
	区分	高さ (m)	下端からの距離 (m)	力の大きさ (kN/m ²)	区分	下端からの水平 距離(m)	高さ (m)	力の大きさ (kN/m ²)	区分	高さ (m)	上端からの比高 (m)	力の大きさ (kN/m ²)	区分	上端からの比高 (m)	高さ (m)	力の大きさ (kN/m ²)
16	100kN/m ² を超える	1.00	0.00 ~ 1.05	115.77	3mを超える	— ~ —	—	—	100kN/m ² を超える	1.00	10.57 ~ 13.72	115.77	3mを超える	— ~ —	—	—
	それ以外	1.00	1.05 ~ 8.83	100.00	それ以外	0.00 ~ 8.83	2.23	11.94	それ以外	1.00	5.00 ~ 10.57	100.00	それ以外	5.00 ~ 13.72	2.23	11.94
17	100kN/m ² を超える	—	— ~ —	—	3mを超える	— ~ —	—	—	100kN/m ² を超える	—	— ~ —	—	3mを超える	— ~ —	—	—
	それ以外	1.00	0.00 ~ 7.64	97.86	それ以外	0.00 ~ 7.64	2.10	11.22	それ以外	1.00	5.00 ~ 10.32	97.86	それ以外	5.00 ~ 10.32	2.10	11.22
	100kN/m ² を超える		~		3mを超える	~			100kN/m ² を超える		~		3mを超える	~		
	それ以外		~		それ以外	~			それ以外		~		それ以外	~		
	100kN/m ² を超える		~		3mを超える	~			100kN/m ² を超える		~		3mを超える	~		
	それ以外		~		それ以外	~			それ以外		~		それ以外	~		
	100kN/m ² を超える		~		3mを超える	~			100kN/m ² を超える		~		3mを超える	~		
	それ以外		~		それ以外	~			それ以外		~		それ以外	~		
	100kN/m ² を超える		~		3mを超える	~			100kN/m ² を超える		~		3mを超える	~		
	それ以外		~		それ以外	~			それ以外		~		それ以外	~		
	100kN/m ² を超える		~		3mを超える	~			100kN/m ² を超える		~		3mを超える	~		
	それ以外		~		それ以外	~			それ以外		~		それ以外	~		
	100kN/m ² を超える		~		3mを超える	~			100kN/m ² を超える		~		3mを超える	~		
	それ以外		~		それ以外	~			それ以外		~		それ以外	~		
	100kN/m ² を超える		~		3mを超える	~			100kN/m ² を超える		~		3mを超える	~		
	それ以外		~		それ以外	~			それ以外		~		それ以外	~		
	100kN/m ² を超える		~		3mを超える	~			100kN/m ² を超える		~		3mを超える	~		
	それ以外		~		それ以外	~			それ以外		~		それ以外	~		
	100kN/m ² を超える		~		3mを超える	~			100kN/m ² を超える		~		3mを超える	~		
	それ以外		~		それ以外	~			それ以外		~		それ以外	~		