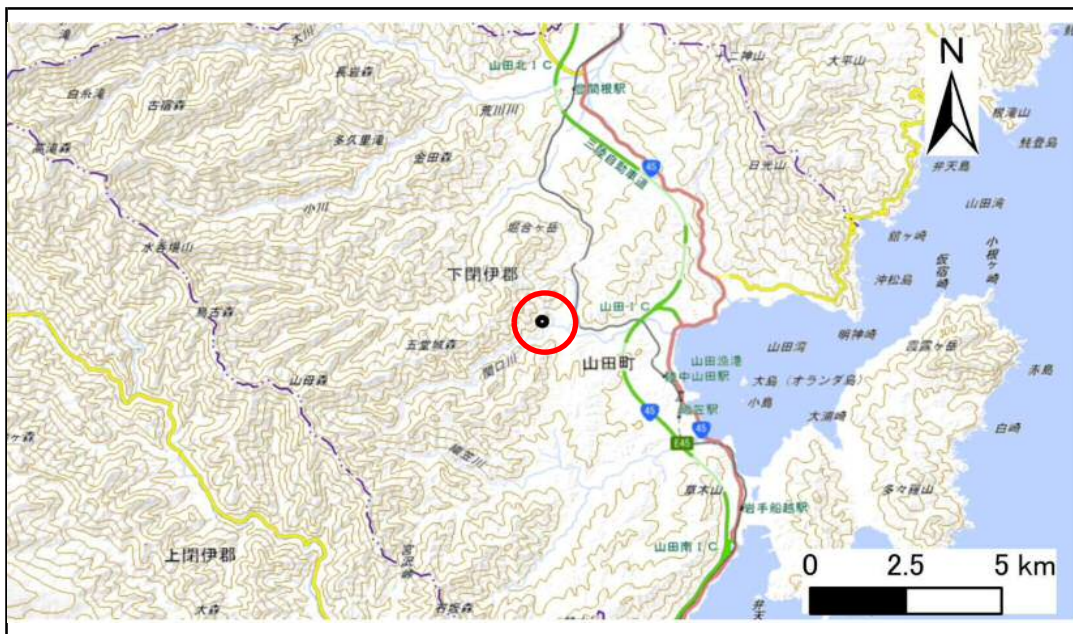


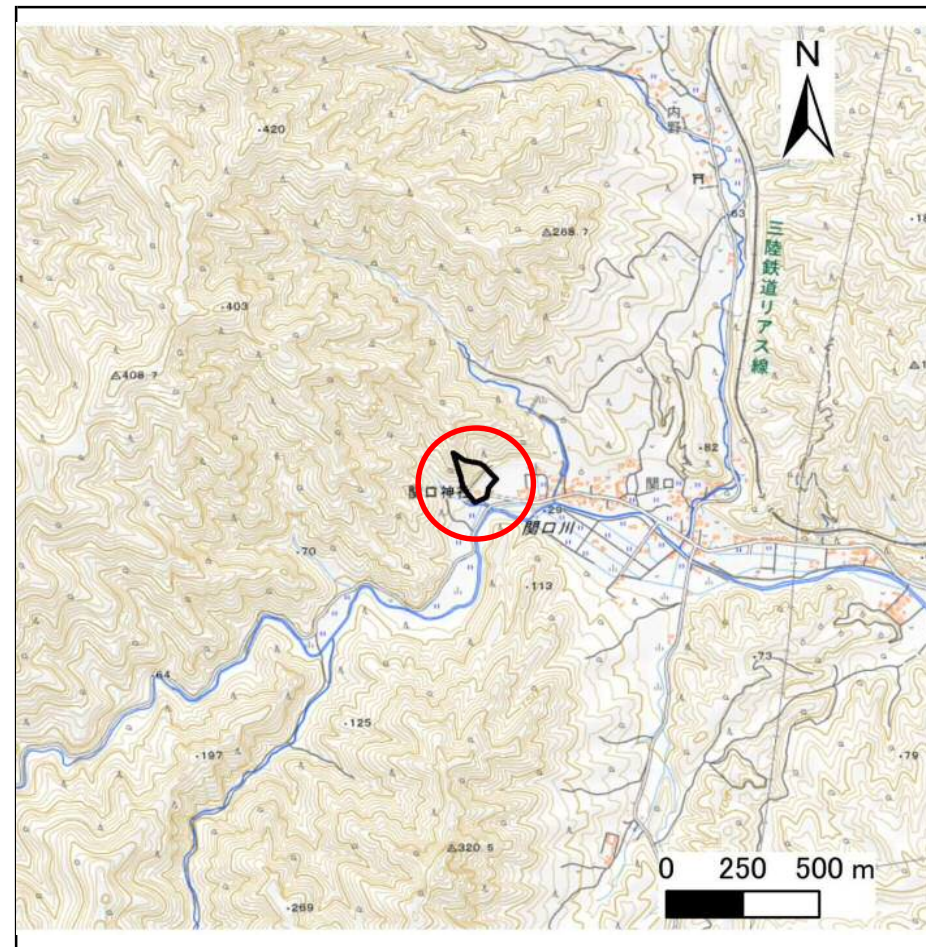
# 土砂災害防止に関する基礎調査(急傾斜地の崩壊)

表紙 概況、位置図

自然現象の種類	急傾斜地の崩壊
箇所番号	482BN5066-1
箇所名	山田第19地割
所在地	下閉伊郡山田町山田第19地割
調査機関	沿岸広域振興局土木部宮古土木センター



概況図(S=1:200,000)



位置図(S=1:25,000)

# 急傾斜地の崩壊区域調査

様式3-1 危害のおそれのある土地、著しい危害のおそれのある土地の設定図

調査年度

令和4年度

急傾斜地の位置

箇所番号

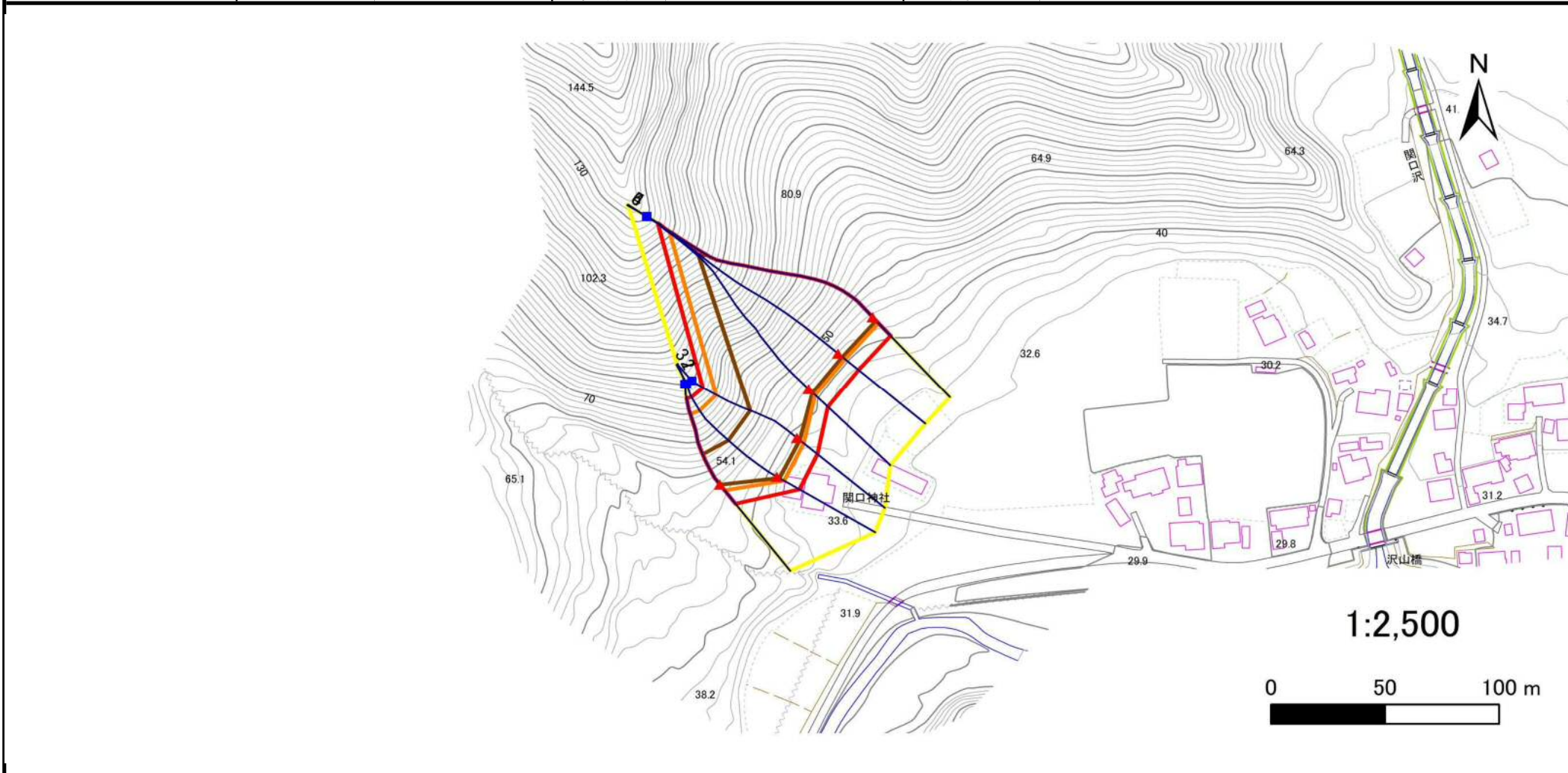
482BN5066-1

箇所名

山田第19地割

所在地

下閉伊郡山田町山田第19地割



凡例

■ 上端  
▲ 下端

— 横断測線

■ 危害のおそれのある土地の区域

■ 著しい危害のおそれのある土地の区域

■ 土石等の移動による力が $100\text{kN/m}^2$ を超える範囲

■ 土石等の堆積高が $3\text{m}$ を超える範囲

# 急傾斜地の崩壊区域調書

様式3-2 建築物に作用すると想定される衝撃に関する事項(1/1)

調査年度 令和4年度

急傾斜地の位置		箇所番号 482BN5066-1			箇所名 山田第19地割		所在地 下閉伊郡山田町山田第19地割									
横断 測線 番号	急傾斜地の下端に隣接する土地								急傾斜地内							
	土石等の移動の高さと力の大きさ				土石等の堆積高さとの大きさ				土石等の移動の高さと力の大きさ				土石等の堆積高さとの大きさ			
	区分	高さ (m)	下端からの距離 (m)	力の大きさ (kN/m <sup>2</sup> )	区分	下端からの水平 距離(m)	高さ (m)	力の大きさ (kN/m <sup>2</sup> )	区分	高さ (m)	上端からの比高 (m)	力の大きさ (kN/m <sup>2</sup> )	区分	上端からの比高 (m)	高さ (m)	力の大きさ (kN/m <sup>2</sup> )
1	100kN/m <sup>2</sup> を超える	1.00	0.00 ~ 3.45	155.50	3mを超える	0.00 ~ 0.24	3.13	16.73	100kN/m <sup>2</sup> を超える	1.00	10.54 ~ 36.86	155.50	3mを超える	25.00 ~ 36.86	3.13	16.73
	それ以外	1.00	3.45 ~ 11.23	100.00	それ以外	0.24 ~ 11.23	3.00	16.05	それ以外	1.00	5.00 ~ 10.54	100.00	それ以外	5.00 ~ 25.00	3.00	16.05
2	100kN/m <sup>2</sup> を超える	1.00	0.00 ~ 3.70	160.03	3mを超える	0.00 ~ 1.36	3.66	19.61	100kN/m <sup>2</sup> を超える	1.00	10.53 ~ 45.84	160.03	3mを超える	25.00 ~ 45.84	3.66	19.61
	それ以外	1.00	3.70 ~ 11.49	100.00	それ以外	1.36 ~ 11.49	3.00	16.05	それ以外	1.00	5.00 ~ 10.53	100.00	それ以外	5.00 ~ 25.00	3.00	16.05
3	100kN/m <sup>2</sup> を超える	1.00	0.00 ~ 3.90	163.67	3mを超える	0.00 ~ 1.59	3.83	20.50	100kN/m <sup>2</sup> を超える	1.00	10.72 ~ 45.84	163.67	3mを超える	25.00 ~ 45.84	3.83	20.50
	それ以外	1.00	3.90 ~ 11.69	100.00	それ以外	1.59 ~ 11.69	3.00	16.05	それ以外	1.00	5.00 ~ 10.72	100.00	それ以外	5.00 ~ 25.00	3.00	16.05
4	100kN/m <sup>2</sup> を超える	1.00	0.00 ~ 4.07	166.66	3mを超える	0.00 ~ 2.45	4.21	22.52	100kN/m <sup>2</sup> を超える	1.00	10.68 ~ 90.92	166.66	3mを超える	25.00 ~ 90.92	4.21	22.52
	それ以外	1.00	4.07 ~ 11.85	100.00	それ以外	2.45 ~ 11.85	3.00	16.05	それ以外	1.00	5.00 ~ 10.68	100.00	それ以外	5.00 ~ 25.00	3.00	16.05
5	100kN/m <sup>2</sup> を超える	1.00	0.00 ~ 4.09	166.99	3mを超える	0.00 ~ 2.48	4.23	22.65	100kN/m <sup>2</sup> を超える	1.00	10.73 ~ 90.26	166.99	3mを超える	25.00 ~ 90.26	4.23	22.65
	それ以外	1.00	4.09 ~ 11.87	100.00	それ以外	2.48 ~ 11.87	3.00	16.05	それ以外	1.00	5.00 ~ 10.73	100.00	それ以外	5.00 ~ 25.00	3.00	16.05
6	100kN/m <sup>2</sup> を超える	1.00	0.00 ~ 3.86	162.96	3mを超える	0.00 ~ 2.27	4.06	21.72	100kN/m <sup>2</sup> を超える	1.00	10.53 ~ 87.19	162.96	3mを超える	25.00 ~ 87.19	4.06	21.72
	それ以外	1.00	3.86 ~ 11.65	100.00	それ以外	2.27 ~ 11.65	3.00	16.05	それ以外	1.00	5.00 ~ 10.53	100.00	それ以外	5.00 ~ 25.00	3.00	16.05
	100kN/m <sup>2</sup> を超える		~		3mを超える	~			100kN/m <sup>2</sup> を超える		~		3mを超える	~		
	それ以外		~		それ以外	~			それ以外		~		それ以外	~		
	100kN/m <sup>2</sup> を超える		~		3mを超える	~			100kN/m <sup>2</sup> を超える		~		3mを超える	~		
	それ以外		~		それ以外	~			それ以外		~		それ以外	~		
	100kN/m <sup>2</sup> を超える		~		3mを超える	~			100kN/m <sup>2</sup> を超える		~		3mを超える	~		
	それ以外		~		それ以外	~			それ以外		~		それ以外	~		
	100kN/m <sup>2</sup> を超える		~		3mを超える	~			100kN/m <sup>2</sup> を超える		~		3mを超える	~		
	それ以外		~		それ以外	~			それ以外		~		それ以外	~		
	100kN/m <sup>2</sup> を超える		~		3mを超える	~			100kN/m <sup>2</sup> を超える		~		3mを超える	~		
	それ以外		~		それ以外	~			それ以外		~		それ以外	~		
	100kN/m <sup>2</sup> を超える		~		3mを超える	~			100kN/m <sup>2</sup> を超える		~		3mを超える	~		
	それ以外		~		それ以外	~			それ以外		~		それ以外	~		