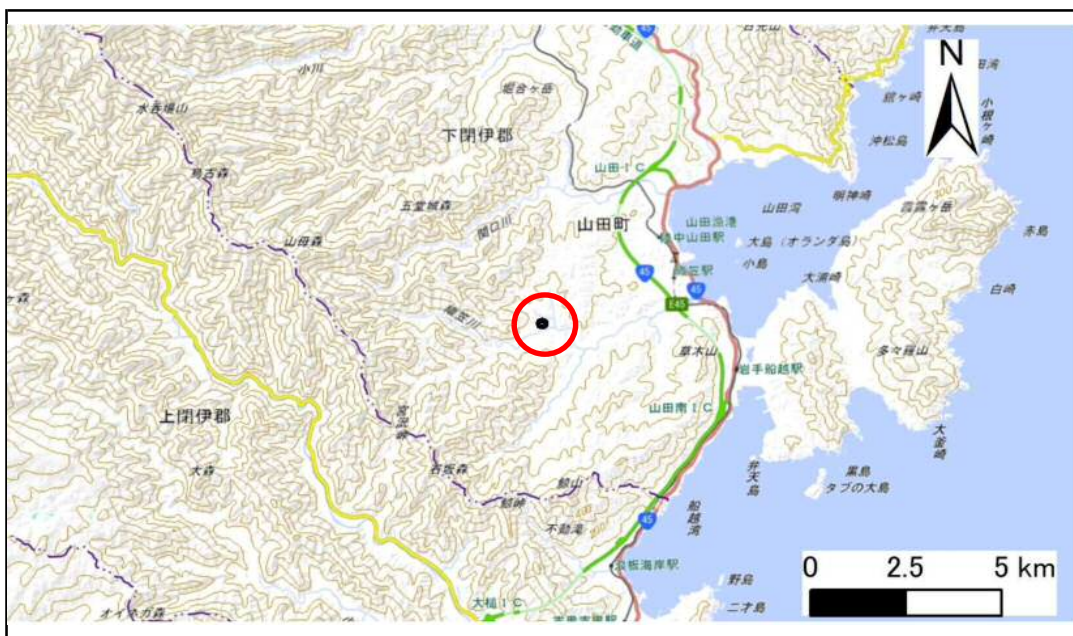


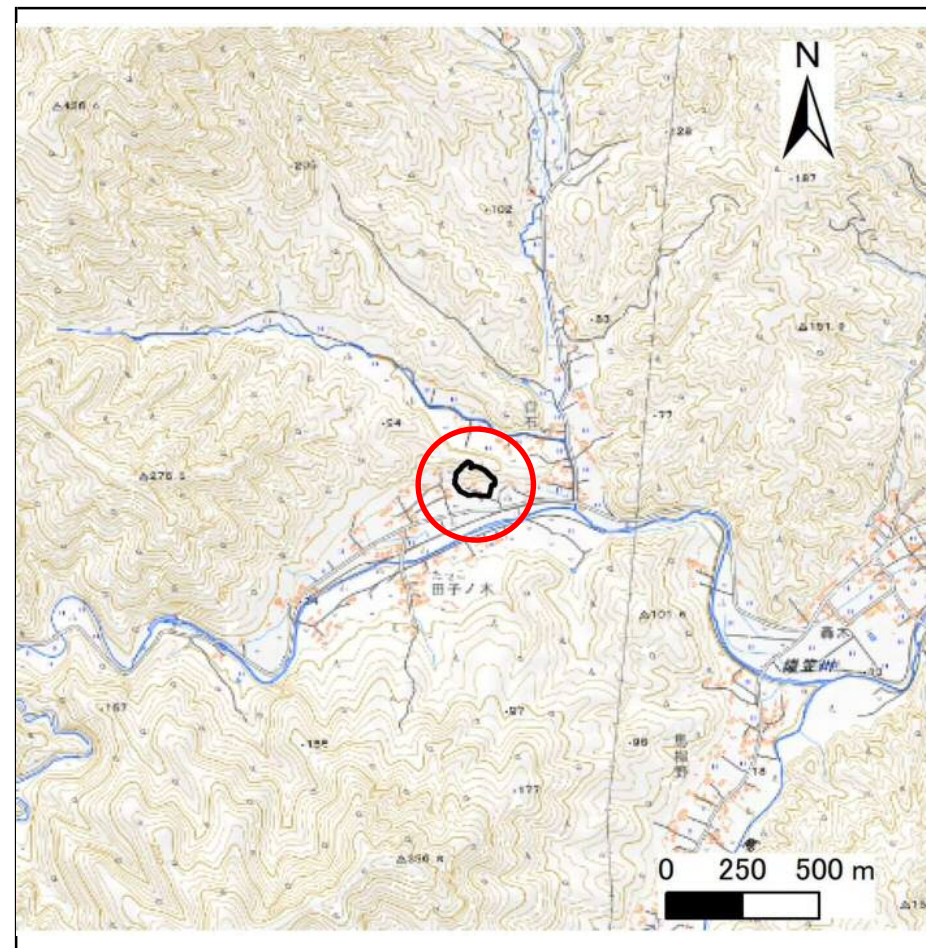
土砂災害防止に関する基礎調査(急傾斜地の崩壊)

表紙 概況、位置図

自然現象の種類	急傾斜地の崩壊
箇所番号	482AN5113
箇所名	織笠第25地割
所在地	下閉伊郡山田町織笠第25地割
調査機関	沿岸広域振興局土木部宮古土木センター



概況図(S=1:200,000)



位置図(S=1:25,000)

急傾斜地の崩壊区域調査

様式3-1 危害のおそれのある土地、著しい危害のおそれのある土地の設定図

調査年度

令和4年度

急傾斜地の位置

箇所番号

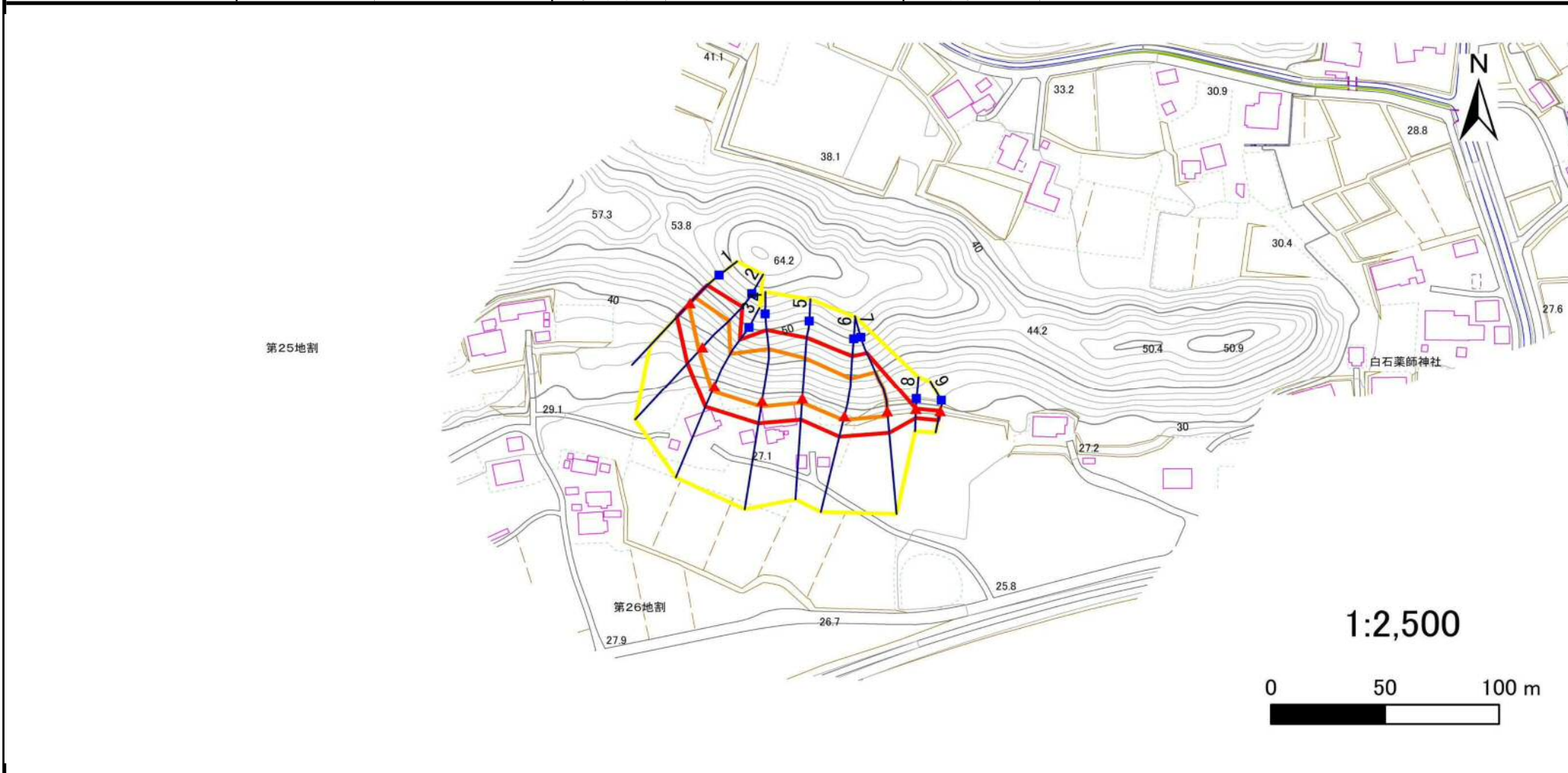
482AN5113

箇所名

織笠第25地割B

所在地

下閉伊郡山田町織笠第25地割



凡例

■ 上端
▲ 下端

— 横断測線

— 危害のおそれのある土地の区域

— 著しい危害のおそれのある土地の区域

— 土石等の移動による力が 100kN/m^2 を超える範囲

— 土石等の堆積高が 3m を超える範囲

急傾斜地の崩壊区域調書

様式3-2 建築物に作用すると想定される衝撃に関する事項(1/1)

調査年度 令和4年度

急傾斜地の位置		482AN5113			箇所名		織笠第25地割B		所在地		下閉伊郡山田町織笠第25地割					
横断 測線 番号	急傾斜地の下端に隣接する土地								急傾斜地内							
	土石等の移動の高さと力の大きさ				土石等の堆積高さとの大きさ				土石等の移動の高さと力の大きさ				土石等の堆積高さとの大きさ			
	区分	高さ (m)	下端からの距離 (m)	力の大きさ (kN/m ²)	区分	下端からの水平 距離(m)	高さ (m)	力の大きさ (kN/m ²)	区分	高さ (m)	上端からの比高 (m)	力の大きさ (kN/m ²)	区分	上端からの比高 (m)	高さ (m)	力の大きさ (kN/m ²)
1	100kN/m ² を超える	1.00	0.00 ~ 0.80	111.91	3mを超える	— ~ —	—	—	100kN/m ² を超える	1.00	10.62 ~ 13.06	111.91	3mを超える	— ~ —	—	—
	それ以外	1.00	0.80 ~ 8.58	100.00	それ以外	0.00 ~ 8.58	2.12	11.37	それ以外	1.00	5.00 ~ 10.62	100.00	それ以外	5.00 ~ 13.06	2.12	11.37
2	100kN/m ² を超える	1.00	0.00 ~ 2.24	134.91	3mを超える	— ~ —	—	—	100kN/m ² を超える	1.00	10.87 ~ 22.22	134.91	3mを超える	— ~ —	—	—
	それ以外	1.00	2.24 ~ 10.03	100.00	それ以外	0.00 ~ 10.03	2.56	13.71	それ以外	1.00	5.00 ~ 10.87	100.00	それ以外	5.00 ~ 22.22	2.56	13.71
3	100kN/m ² を超える	1.00	0.00 ~ 2.49	139.08	3mを超える	— ~ —	—	—	100kN/m ² を超える	1.00	10.61 ~ 22.52	139.08	3mを超える	— ~ —	—	—
	それ以外	1.00	2.49 ~ 10.28	100.00	それ以外	0.00 ~ 10.28	2.63	14.10	それ以外	1.00	5.00 ~ 10.61	100.00	それ以外	5.00 ~ 22.52	2.63	14.10
4	100kN/m ² を超える	1.00	0.00 ~ 2.62	141.21	3mを超える	— ~ —	—	—	100kN/m ² を超える	1.00	10.89 ~ 27.19	141.21	3mを超える	— ~ —	—	—
	それ以外	1.00	2.62 ~ 10.41	100.00	それ以外	0.00 ~ 10.41	2.88	15.41	それ以外	1.00	5.00 ~ 10.89	100.00	それ以外	5.00 ~ 27.19	2.88	15.41
5	100kN/m ² を超える	1.00	0.00 ~ 2.15	133.44	3mを超える	— ~ —	—	—	100kN/m ² を超える	1.00	11.14 ~ 23.12	133.44	3mを超える	— ~ —	—	—
	それ以外	1.00	2.15 ~ 9.94	100.00	それ以外	0.00 ~ 9.94	2.52	13.47	それ以外	1.00	5.00 ~ 11.14	100.00	それ以外	5.00 ~ 23.12	2.52	13.47
6	100kN/m ² を超える	1.00	0.00 ~ 1.91	129.36	3mを超える	— ~ —	—	—	100kN/m ² を超える	1.00	11.48 ~ 22.43	129.36	3mを超える	— ~ —	—	—
	それ以外	1.00	1.91 ~ 9.69	100.00	それ以外	0.00 ~ 9.69	2.48	13.26	それ以外	1.00	5.00 ~ 11.48	100.00	それ以外	5.00 ~ 22.43	2.48	13.26
7	100kN/m ² を超える	1.00	0.00 ~ 2.18	133.84	3mを超える	— ~ —	—	—	100kN/m ² を超える	1.00	11.15 ~ 23.49	133.84	3mを超える	— ~ —	—	—
	それ以外	1.00	2.18 ~ 9.96	100.00	それ以外	0.00 ~ 9.96	2.52	13.46	それ以外	1.00	5.00 ~ 11.15	100.00	それ以外	5.00 ~ 23.49	2.52	13.46
8	100kN/m ² を超える	—	— ~ —	—	3mを超える	— ~ —	—	—	100kN/m ² を超える	—	— ~ —	—	3mを超える	— ~ —	—	—
	それ以外	1.00	0.00 ~ 4.18	52.33	それ以外	0.00 ~ 4.18	2.04	10.94	それ以外	1.00	5.00 ~ 5.10	52.33	それ以外	5.00 ~ 5.10	2.04	10.94
9	100kN/m ² を超える	—	— ~ —	—	3mを超える	— ~ —	—	—	100kN/m ² を超える	—	— ~ —	—	3mを超える	— ~ —	—	—
	それ以外	1.00	0.00 ~ 4.34	54.21	それ以外	0.00 ~ 4.34	1.98	10.57	それ以外	1.00	5.00 ~ 5.00	54.21	それ以外	5.00 ~ 5.00	1.98	10.57
	100kN/m ² を超える		~		3mを超える	~			100kN/m ² を超える		~		3mを超える	~		
	それ以外		~		それ以外	~			それ以外		~		それ以外	~		
	100kN/m ² を超える		~		3mを超える	~			100kN/m ² を超える		~		3mを超える	~		
	それ以外		~		それ以外	~			それ以外		~		それ以外	~		
	100kN/m ² を超える		~		3mを超える	~			100kN/m ² を超える		~		3mを超える	~		
	それ以外		~		それ以外	~			それ以外		~		それ以外	~		
	100kN/m ² を超える		~		3mを超える	~			100kN/m ² を超える		~		3mを超える	~		
	それ以外		~		それ以外	~			それ以外		~		それ以外	~		