

# 土砂災害防止に関する基礎調査(急傾斜地の崩壊)

表紙 概況、位置図

自然現象の種類	急傾斜地の崩壊
箇所番号	482AN5071
箇所名	飯岡第10地割C
所在地	下閉伊郡山田町飯岡第10地割
調査機関	沿岸広域振興局土木部宮古土木センター



概況図(S=1:200,000)



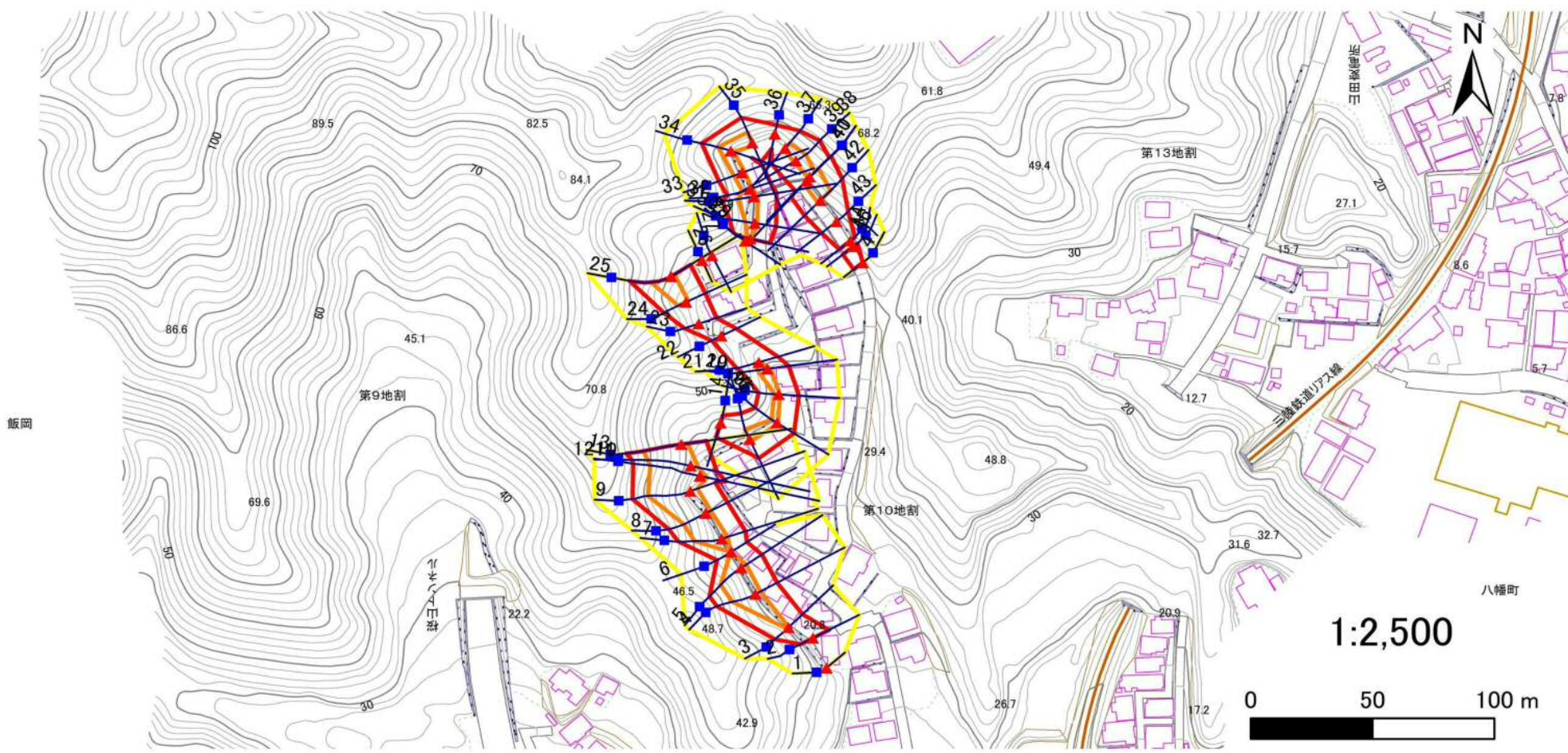
位置図(S=1:25,000)

# 急傾斜地の崩壊区域調査

様式3-1 危害のおそれのある土地、著しい危害のおそれのある土地の設定図(1/4)

調査年度 令和4年度

急傾斜地の位置	箇所番号	482AN5071	箇所名	飯岡第10地割C	所在地	下閉伊郡山田町飯岡第10地割
---------	------	-----------	-----	----------	-----	----------------



- |    |      |        |                     |  |
|----|------|--------|---------------------|--|
| 凡例 | ■ 上端 | — 横断測線 | ■ 危害のおそれのある土地の区域    | ■ 土石等の移動による力が100kN/m <sup>2</sup> を超える範囲 |
|    | ▲ 下端 |        | ■ 著しい危害のおそれのある土地の区域 | ■ 土石等の堆積高が3mを超える範囲                       |

# 急傾斜地の崩壊区域調査

様式3-1 危害のおそれのある土地、著しい危害のおそれのある土地の設定図(2/4)

調査年度

令和4年度

急傾斜地の位置

箇所番号

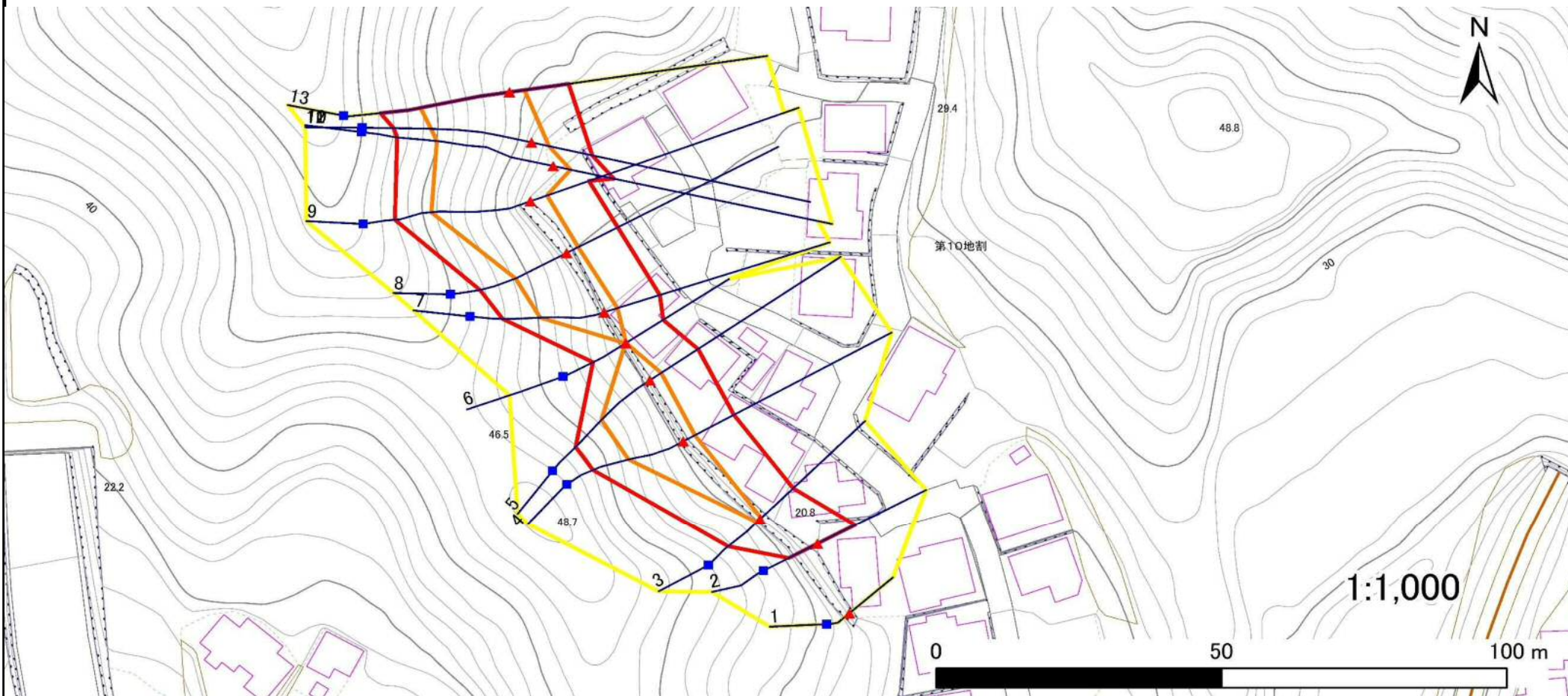
482AN5071

箇所名

飯岡第10地割C

所在地

下閉伊郡山田町飯岡第10地割



凡例

■ 上端  
▲ 下端

— 横断測線

— 危害のおそれのある土地の区域

— 著しい危害のおそれのある土地の区域

— 土石等の移動による力が100kN/m<sup>2</sup>を超える範囲

— 土石等の堆積高が3mを超える範囲

# 急傾斜地の崩壊区域調査

様式3-1 危害のおそれのある土地、著しい危害のおそれのある土地の設定図(3/4)

調査年度

令和4年度

急傾斜地の位置

箇所番号

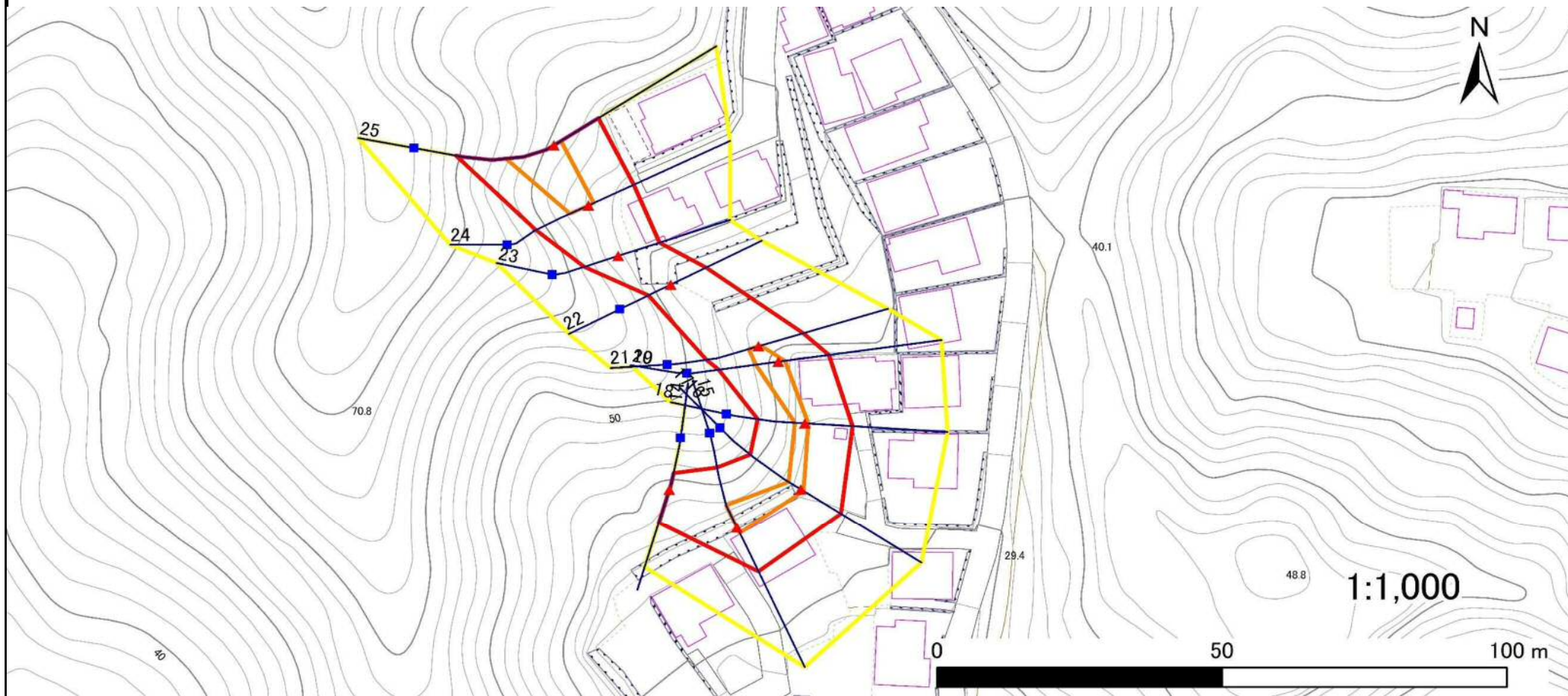
482AN5071

箇所名

飯岡第10地割C

所在地

下閉伊郡山田町飯岡第10地割



凡例

■ 上端  
▲ 下端

— 横断測線

— 危害のおそれのある土地の区域

— 著しい危害のおそれのある土地の区域

— 土石等の移動による力が100kN/m<sup>2</sup>を超える範囲

— 土石等の堆積高が3mを超える範囲

# 急傾斜地の崩壊区域調査

様式3-1 危害のおそれのある土地、著しい危害のおそれのある土地の設定図(4/4)

調査年度

令和4年度

急傾斜地の位置

箇所番号

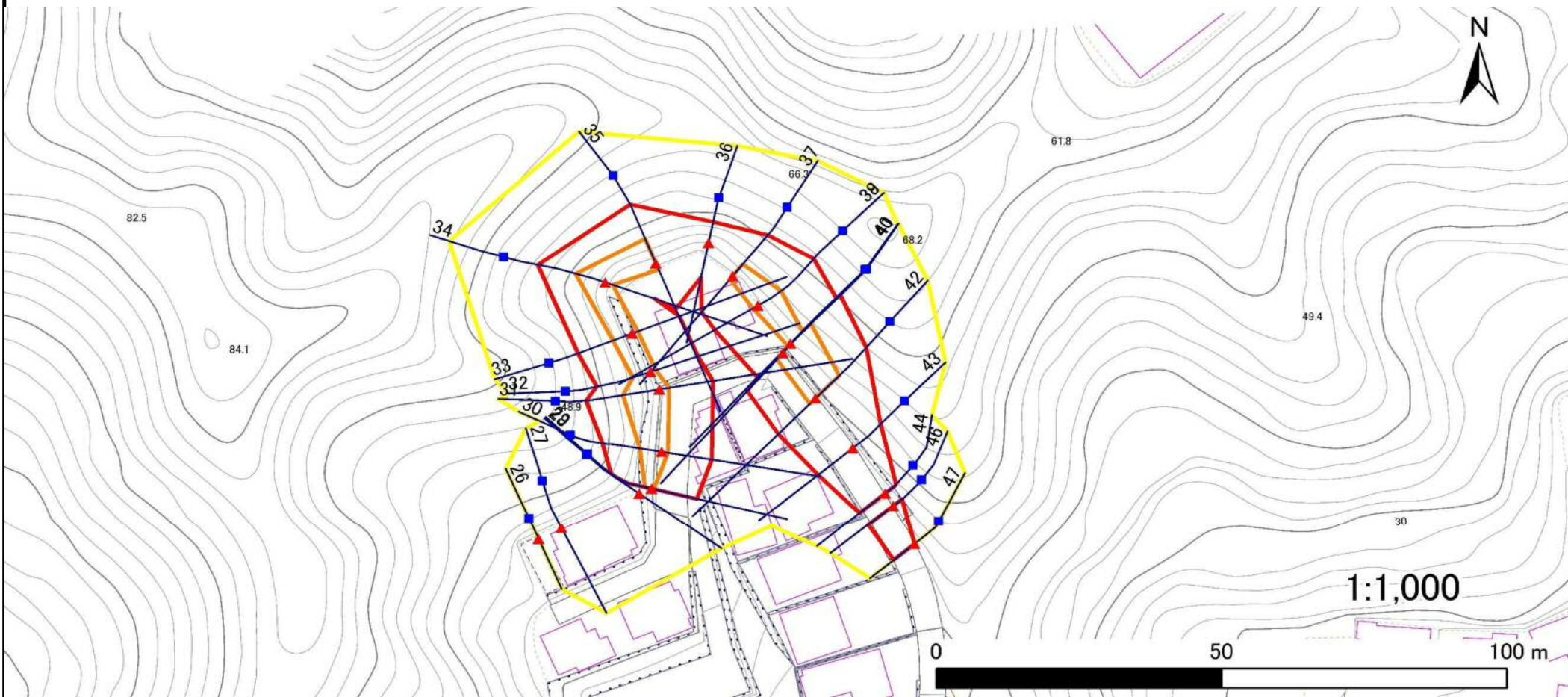
482AN5071

箇所名

飯岡第10地割C

所在地

下閉伊郡山田町飯岡第10地割



凡例

■ 上端  
▲ 下端

— 横断測線

— 危害のおそれのある土地の区域

— 著しい危害のおそれのある土地の区域

— 土石等の移動による力が $100\text{kN/m}^2$ を超える範囲

— 土石等の堆積高が $3\text{m}$ を超える範囲

## 急傾斜地の崩壊区域調書

様式3-2 建築物に作用すると想定される衝撃に関する事項(1/4)

調査年度

令和4年度

急傾斜地の位置		箇所番号		482AN5071		箇所名		飯岡第10地割C		所在地		下閉伊郡山田町飯岡第10地割				
横断 測線 番号	急傾斜地の下端に隣接する土地								急傾斜地内							
	土石等の移動の高さと力の大きさ				土石等の堆積高さと力の大きさ				土石等の移動の高さと力の大きさ				土石等の堆積高さと力の大きさ			
	区分	高さ (m)	下端からの距離 (m)	力の大きさ (kN/m <sup>2</sup> )	区分	下端からの水平 距離(m)	高さ (m)	力の大きさ (kN/m <sup>2</sup> )	区分	高さ (m)	上端からの比高 (m)	力の大きさ (kN/m <sup>2</sup> )	区分	上端からの比高 (m)	高さ (m)	力の大きさ (kN/m <sup>2</sup> )
1	100kN/m <sup>2</sup> を超える	—	— ~ —	—	3mを超える	— ~ —	—	—	100kN/m <sup>2</sup> を超える	—	— ~ —	—	3mを超える	— ~ —	—	—
	それ以外	—	— ~ —	—	それ以外	— ~ —	—	—	それ以外	—	— ~ —	—	それ以外	— ~ —	—	—
2	100kN/m <sup>2</sup> を超える	—	— ~ —	—	3mを超える	— ~ —	—	—	100kN/m <sup>2</sup> を超える	—	— ~ —	—	3mを超える	— ~ —	—	—
	それ以外	1.00	0.00 ~ 7.43	94.89	それ以外	0.00 ~ 7.43	1.98	10.57	それ以外	1.00	5.00 ~ 10.70	94.89	それ以外	5.00 ~ 10.70	1.98	10.57
3	100kN/m <sup>2</sup> を超える	1.00	0.00 ~ 0.28	104.19	3mを超える	— ~ —	—	—	100kN/m <sup>2</sup> を超える	1.00	11.99 ~ 12.84	104.19	3mを超える	— ~ —	—	—
	それ以外	1.00	0.28 ~ 8.07	100.00	それ以外	0.00 ~ 8.07	2.01	10.73	それ以外	1.00	5.00 ~ 11.99	100.00	それ以外	5.00 ~ 12.84	2.01	10.73
4	100kN/m <sup>2</sup> を超える	1.00	0.00 ~ 2.35	136.67	3mを超える	— ~ —	—	—	100kN/m <sup>2</sup> を超える	1.00	11.19 ~ 20.80	136.67	3mを超える	— ~ —	—	—
	それ以外	1.00	2.35 ~ 10.14	100.00	それ以外	0.00 ~ 10.14	2.58	13.83	それ以外	1.00	5.00 ~ 11.19	100.00	それ以外	5.00 ~ 20.80	2.58	13.83
5	100kN/m <sup>2</sup> を超える	1.00	0.00 ~ 2.37	137.05	3mを超える	— ~ —	—	—	100kN/m <sup>2</sup> を超える	1.00	10.66 ~ 20.12	137.05	3mを超える	— ~ —	—	—
	それ以外	1.00	2.37 ~ 10.16	100.00	それ以外	0.00 ~ 10.16	2.46	13.19	それ以外	1.00	5.00 ~ 10.66	100.00	それ以外	5.00 ~ 20.12	2.46	13.19
6	100kN/m <sup>2</sup> を超える	1.00	0.00 ~ 0.02	100.33	3mを超える	— ~ —	—	—	100kN/m <sup>2</sup> を超える	1.00	10.70 ~ 10.76	100.33	3mを超える	— ~ —	—	—
	それ以外	1.00	0.02 ~ 7.81	100.00	それ以外	0.00 ~ 7.81	1.85	9.90	それ以外	1.00	5.00 ~ 10.70	100.00	それ以外	5.00 ~ 10.76	1.85	9.90
7	100kN/m <sup>2</sup> を超える	1.00	0.00 ~ 2.45	138.29	3mを超える	— ~ —	—	—	100kN/m <sup>2</sup> を超える	1.00	10.80 ~ 20.76	138.29	3mを超える	— ~ —	—	—
	それ以外	1.00	2.45 ~ 10.23	100.00	それ以外	0.00 ~ 10.23	2.51	13.41	それ以外	1.00	5.00 ~ 10.80	100.00	それ以外	5.00 ~ 20.76	2.51	13.41
8	100kN/m <sup>2</sup> を超える	1.00	0.00 ~ 2.34	136.49	3mを超える	— ~ —	—	—	100kN/m <sup>2</sup> を超える	1.00	11.29 ~ 20.93	136.49	3mを超える	— ~ —	—	—
	それ以外	1.00	2.34 ~ 10.12	100.00	それ以外	0.00 ~ 10.12	2.39	12.81	それ以外	1.00	5.00 ~ 11.29	100.00	それ以外	5.00 ~ 20.93	2.39	12.81
9	100kN/m <sup>2</sup> を超える	1.00	0.00 ~ 3.11	149.58	3mを超える	— ~ —	—	—	100kN/m <sup>2</sup> を超える	1.00	10.90 ~ 26.72	149.58	3mを超える	— ~ —	—	—
	それ以外	1.00	3.11 ~ 10.89	100.00	それ以外	0.00 ~ 10.89	2.88	15.44	それ以外	1.00	5.00 ~ 10.90	100.00	それ以外	5.00 ~ 26.72	2.88	15.44
10	100kN/m <sup>2</sup> を超える	1.00	0.00 ~ 3.11	149.63	3mを超える	— ~ —	—	—	100kN/m <sup>2</sup> を超える	1.00	10.54 ~ 27.27	149.63	3mを超える	— ~ —	—	—
	それ以外	1.00	3.11 ~ 10.90	100.00	それ以外	0.00 ~ 10.90	2.74	14.67	それ以外	1.00	5.00 ~ 10.54	100.00	それ以外	5.00 ~ 27.27	2.74	14.67
11	100kN/m <sup>2</sup> を超える	1.00	0.00 ~ 3.14	150.14	3mを超える	0.00 ~ 0.46	3.27	17.51	100kN/m <sup>2</sup> を超える	1.00	10.99 ~ 27.27	150.14	3mを超える	25.00 ~ 27.27	3.27	17.51
	それ以外	1.00	3.14 ~ 10.93	100.00	それ以外	0.46 ~ 10.93	3.00	16.05	それ以外	1.00	5.00 ~ 10.99	100.00	それ以外	5.00 ~ 25.00	3.00	16.05
12	100kN/m <sup>2</sup> を超える	1.00	0.00 ~ 3.14	150.14	3mを超える	0.00 ~ 0.46	3.27	17.51	100kN/m <sup>2</sup> を超える	1.00	10.99 ~ 27.27	150.14	3mを超える	25.00 ~ 27.27	3.27	17.51
	それ以外	1.00	3.14 ~ 10.93	100.00	それ以外	0.46 ~ 10.93	3.00	16.05	それ以外	1.00	5.00 ~ 10.99	100.00	それ以外	5.00 ~ 25.00	3.00	16.05
13	100kN/m <sup>2</sup> を超える	1.00	0.00 ~ 2.67	142.09	3mを超える	— ~ —	—	—	100kN/m <sup>2</sup> を超える	1.00	10.53 ~ 22.82	142.09	3mを超える	— ~ —	—	—
	それ以外	1.00	2.67 ~ 10.46	100.00	それ以外	0.00 ~ 10.46	2.71	14.52	それ以外	1.00	5.00 ~ 10.53	100.00	それ以外	5.00 ~ 22.82	2.71	14.52
14	100kN/m <sup>2</sup> を超える	—	— ~ —	—	3mを超える	— ~ —	—	—	100kN/m <sup>2</sup> を超える	—	— ~ —	—	3mを超える	— ~ —	—	—
	それ以外	1.00	0.00 ~ 6.33	79.54	それ以外	0.00 ~ 6.33	1.76	9.43	それ以外	1.00	5.00 ~ 7.40	79.54	それ以外	5.00 ~ 7.40	1.76	9.43
15	100kN/m <sup>2</sup> を超える	1.00	0.00 ~ 1.13	117.06	3mを超える	— ~ —	—	—	100kN/m <sup>2</sup> を超える	1.00	10.53 ~ 14.03	117.06	3mを超える	— ~ —	—	—
	それ以外	1.00	1.13 ~ 8.92	100.00	それ以外	0.00 ~ 8.92	2.19	11.74	それ以外	1.00	5.00 ~ 10.53	100.00	それ以外	5.00 ~ 14.03	2.19	11.74

## 急傾斜地の崩壊区域調書

様式3-2 建築物に作用すると想定される衝撃に関する事項(2/4)

調査年度

令和4年度

急傾斜地の位置		482AN5071			箇所名		飯岡第10地割C		所在地		下閉伊郡山田町飯岡第10地割					
横断 測線 番号	急傾斜地の下端に隣接する土地								急傾斜地内							
	土石等の移動の高さと力の大きさ				土石等の堆積高さとの大きさ				土石等の移動の高さと力の大きさ				土石等の堆積高さとの大きさ			
	区分	高さ (m)	下端からの距離 (m)	力の大きさ (kN/m <sup>2</sup> )	区分	下端からの水平 距離(m)	高さ (m)	力の大きさ (kN/m <sup>2</sup> )	区分	高さ (m)	上端からの比高 (m)	力の大きさ (kN/m <sup>2</sup> )	区分	上端からの比高 (m)	高さ (m)	力の大きさ (kN/m <sup>2</sup> )
16	100kN/m <sup>2</sup> を超える	1.00	0.00 ~ 0.57	108.40	3mを超える	— ~ —	—	—	100kN/m <sup>2</sup> を超える	1.00	10.78 ~ 12.53	108.40	3mを超える	— ~ —	—	—
	それ以外	1.00	0.57 ~ 8.35	100.00	それ以外	0.00 ~ 8.35	2.08	11.15	それ以外	1.00	5.00 ~ 10.78	100.00	それ以外	5.00 ~ 12.53	2.08	11.15
17	100kN/m <sup>2</sup> を超える	1.00	0.00 ~ 0.57	108.40	3mを超える	— ~ —	—	—	100kN/m <sup>2</sup> を超える	1.00	10.78 ~ 12.53	108.40	3mを超える	— ~ —	—	—
	それ以外	1.00	0.57 ~ 8.35	100.00	それ以外	0.00 ~ 8.35	2.08	11.15	それ以外	1.00	5.00 ~ 10.78	100.00	それ以外	5.00 ~ 12.53	2.08	11.15
18	100kN/m <sup>2</sup> を超える	1.00	0.00 ~ 0.57	108.50	3mを超える	— ~ —	—	—	100kN/m <sup>2</sup> を超える	1.00	10.92 ~ 12.53	108.50	3mを超える	— ~ —	—	—
	それ以外	1.00	0.57 ~ 8.36	100.00	それ以外	0.00 ~ 8.36	2.33	12.48	それ以外	1.00	5.00 ~ 10.92	100.00	それ以外	5.00 ~ 12.53	2.33	12.48
19	100kN/m <sup>2</sup> を超える	1.00	0.00 ~ 1.15	117.42	3mを超える	— ~ —	—	—	100kN/m <sup>2</sup> を超える	1.00	10.87 ~ 14.44	117.42	3mを超える	— ~ —	—	—
	それ以外	1.00	1.15 ~ 8.94	100.00	それ以外	0.00 ~ 8.94	2.32	12.43	それ以外	1.00	5.00 ~ 10.87	100.00	それ以外	5.00 ~ 14.44	2.32	12.43
20	100kN/m <sup>2</sup> を超える	1.00	0.00 ~ 1.15	117.42	3mを超える	— ~ —	—	—	100kN/m <sup>2</sup> を超える	1.00	10.87 ~ 14.44	117.42	3mを超える	— ~ —	—	—
	それ以外	1.00	1.15 ~ 8.94	100.00	それ以外	0.00 ~ 8.94	2.32	12.43	それ以外	1.00	5.00 ~ 10.87	100.00	それ以外	5.00 ~ 14.44	2.32	12.43
21	100kN/m <sup>2</sup> を超える	1.00	0.00 ~ 0.44	106.53	3mを超える	— ~ —	—	—	100kN/m <sup>2</sup> を超える	1.00	10.60 ~ 11.87	106.53	3mを超える	— ~ —	—	—
	それ以外	1.00	0.44 ~ 8.23	100.00	それ以外	0.00 ~ 8.23	2.13	11.39	それ以外	1.00	5.00 ~ 10.60	100.00	それ以外	5.00 ~ 11.87	2.13	11.39
22	100kN/m <sup>2</sup> を超える	—	— ~ —	—	3mを超える	— ~ —	—	—	100kN/m <sup>2</sup> を超える	—	— ~ —	—	3mを超える	— ~ —	—	—
	それ以外	1.00	0.00 ~ 6.95	88.03	それ以外	0.00 ~ 6.95	1.88	10.08	それ以外	1.00	5.00 ~ 8.92	88.03	それ以外	5.00 ~ 8.92	1.88	10.08
23	100kN/m <sup>2</sup> を超える	—	— ~ —	—	3mを超える	— ~ —	—	—	100kN/m <sup>2</sup> を超える	—	— ~ —	—	3mを超える	— ~ —	—	—
	それ以外	1.00	0.00 ~ 7.65	98.02	それ以外	0.00 ~ 7.65	2.28	12.22	それ以外	1.00	5.00 ~ 10.36	98.02	それ以外	5.00 ~ 10.36	2.28	12.22
24	100kN/m <sup>2</sup> を超える	1.00	0.00 ~ 1.02	115.41	3mを超える	— ~ —	—	—	100kN/m <sup>2</sup> を超える	1.00	10.70 ~ 13.76	115.41	3mを超える	— ~ —	—	—
	それ以外	1.00	1.02 ~ 8.81	100.00	それ以外	0.00 ~ 8.81	2.28	12.21	それ以外	1.00	5.00 ~ 10.70	100.00	それ以外	5.00 ~ 13.76	2.28	12.21
25	100kN/m <sup>2</sup> を超える	1.00	0.00 ~ 1.48	122.59	3mを超える	— ~ —	—	—	100kN/m <sup>2</sup> を超える	1.00	10.94 ~ 16.87	122.59	3mを超える	— ~ —	—	—
	それ以外	1.00	1.48 ~ 9.27	100.00	それ以外	0.00 ~ 9.27	2.24	11.96	それ以外	1.00	5.00 ~ 10.94	100.00	それ以外	5.00 ~ 16.87	2.24	11.96
26	100kN/m <sup>2</sup> を超える	—	— ~ —	—	3mを超える	— ~ —	—	—	100kN/m <sup>2</sup> を超える	—	— ~ —	—	3mを超える	— ~ —	—	—
	それ以外	—	— ~ —	—	それ以外	— ~ —	—	—	それ以外	—	— ~ —	—	それ以外	— ~ —	—	—
27	100kN/m <sup>2</sup> を超える	—	— ~ —	—	3mを超える	— ~ —	—	—	100kN/m <sup>2</sup> を超える	—	— ~ —	—	3mを超える	— ~ —	—	—
	それ以外	1.00	0.00 ~ 6.74	85.14	それ以外	0.00 ~ 6.74	1.92	10.28	それ以外	1.00	5.00 ~ 8.70	85.14	それ以外	5.00 ~ 8.70	1.92	10.28
28	100kN/m <sup>2</sup> を超える	—	— ~ —	—	3mを超える	— ~ —	—	—	100kN/m <sup>2</sup> を超える	—	— ~ —	—	3mを超える	— ~ —	—	—
	それ以外	—	— ~ —	—	それ以外	— ~ —	—	—	それ以外	—	— ~ —	—	それ以外	— ~ —	—	—
29	100kN/m <sup>2</sup> を超える	1.00	0.00 ~ 0.40	105.89	3mを超える	— ~ —	—	—	100kN/m <sup>2</sup> を超える	1.00	11.10 ~ 12.21	105.89	3mを超える	— ~ —	—	—
	それ以外	1.00	0.40 ~ 8.18	100.00	それ以外	0.00 ~ 8.18	1.92	10.25	それ以外	1.00	5.00 ~ 11.10	100.00	それ以外	5.00 ~ 12.21	1.92	10.25
30	100kN/m <sup>2</sup> を超える	1.00	0.00 ~ 1.11	116.67	3mを超える	— ~ —	—	—	100kN/m <sup>2</sup> を超える	1.00	10.74 ~ 14.10	116.67	3mを超える	— ~ —	—	—
	それ以外	1.00	1.11 ~ 8.89	100.00	それ以外	0.00 ~ 8.89	2.29	12.27	それ以外	1.00	5.00 ~ 10.74	100.00	それ以外	5.00 ~ 14.10	2.29	12.27

## 急傾斜地の崩壊区域調書

様式3-2 建築物に作用すると想定される衝撃に関する事項(3/4)

調査年度

令和4年度

急傾斜地の位置		482AN5071			箇所名		飯岡第10地割C		所在地		下閉伊郡山田町飯岡第10地割					
横断 測線 番号	急傾斜地の下端に隣接する土地								急傾斜地内							
	土石等の移動の高さと力の大きさ				土石等の堆積高さとの大きさ				土石等の移動の高さと力の大きさ				土石等の堆積高さとの大きさ			
	区分	高さ (m)	下端からの距離 (m)	力の大きさ (kN/m <sup>2</sup> )	区分	下端からの水平 距離(m)	高さ (m)	力の大きさ (kN/m <sup>2</sup> )	区分	高さ (m)	上端からの比高 (m)	力の大きさ (kN/m <sup>2</sup> )	区分	上端からの比高 (m)	高さ (m)	力の大きさ (kN/m <sup>2</sup> )
31	100kN/m <sup>2</sup> を超える	1.00	0.00 ~ 1.72	126.36	3mを超える	— ~ —	—	—	100kN/m <sup>2</sup> を超える	1.00	11.11 ~ 17.14	126.36	3mを超える	— ~ —	—	—
	それ以外	1.00	1.72 ~ 9.50	100.00	それ以外	0.00 ~ 9.50	2.37	12.66	それ以外	1.00	5.00 ~ 11.11	100.00	それ以外	5.00 ~ 17.14	2.37	12.66
32	100kN/m <sup>2</sup> を超える	1.00	0.00 ~ 0.97	114.56	3mを超える	— ~ —	—	—	100kN/m <sup>2</sup> を超える	1.00	10.89 ~ 13.80	114.56	3mを超える	— ~ —	—	—
	それ以外	1.00	0.97 ~ 8.76	100.00	それ以外	0.00 ~ 8.76	2.33	12.46	それ以外	1.00	5.00 ~ 10.89	100.00	それ以外	5.00 ~ 13.80	2.33	12.46
33	100kN/m <sup>2</sup> を超える	1.00	0.00 ~ 1.08	116.27	3mを超える	— ~ —	—	—	100kN/m <sup>2</sup> を超える	1.00	11.13 ~ 14.50	116.27	3mを超える	— ~ —	—	—
	それ以外	1.00	1.08 ~ 8.87	100.00	それ以外	0.00 ~ 8.87	2.37	12.68	それ以外	1.00	5.00 ~ 11.13	100.00	それ以外	5.00 ~ 14.50	2.37	12.68
34	100kN/m <sup>2</sup> を超える	1.00	0.00 ~ 1.38	121.00	3mを超える	— ~ —	—	—	100kN/m <sup>2</sup> を超える	1.00	10.58 ~ 15.00	121.00	3mを超える	— ~ —	—	—
	それ以外	1.00	1.38 ~ 9.17	100.00	それ以外	0.00 ~ 9.17	2.24	11.97	それ以外	1.00	5.00 ~ 10.58	100.00	それ以外	5.00 ~ 15.00	2.24	11.97
35	100kN/m <sup>2</sup> を超える	1.00	0.00 ~ 1.28	119.36	3mを超える	— ~ —	—	—	100kN/m <sup>2</sup> を超える	1.00	10.60 ~ 14.60	119.36	3mを超える	— ~ —	—	—
	それ以外	1.00	1.28 ~ 9.06	100.00	それ以外	0.00 ~ 9.06	2.25	12.03	それ以外	1.00	5.00 ~ 10.60	100.00	それ以外	5.00 ~ 14.60	2.25	12.03
36	100kN/m <sup>2</sup> を超える	—	— ~ —	—	3mを超える	— ~ —	—	—	100kN/m <sup>2</sup> を超える	—	— ~ —	—	3mを超える	— ~ —	—	—
	それ以外	1.00	0.00 ~ 6.48	81.58	それ以外	0.00 ~ 6.48	2.06	11.03	それ以外	1.00	5.00 ~ 9.30	81.58	それ以外	5.00 ~ 9.30	2.06	11.03
37	100kN/m <sup>2</sup> を超える	1.00	0.00 ~ 0.78	111.62	3mを超える	— ~ —	—	—	100kN/m <sup>2</sup> を超える	1.00	10.57 ~ 12.80	111.62	3mを超える	— ~ —	—	—
	それ以外	1.00	0.78 ~ 8.56	100.00	それ以外	0.00 ~ 8.56	2.23	11.94	それ以外	1.00	5.00 ~ 10.57	100.00	それ以外	5.00 ~ 12.80	2.23	11.94
38	100kN/m <sup>2</sup> を超える	1.00	0.00 ~ 1.01	115.22	3mを超える	— ~ —	—	—	100kN/m <sup>2</sup> を超える	1.00	10.74 ~ 14.12	115.22	3mを超える	— ~ —	—	—
	それ以外	1.00	1.01 ~ 8.80	100.00	それ以外	0.00 ~ 8.80	2.09	11.19	それ以外	1.00	5.00 ~ 10.74	100.00	それ以外	5.00 ~ 14.12	2.09	11.19
39	100kN/m <sup>2</sup> を超える	1.00	0.00 ~ 1.01	115.22	3mを超える	— ~ —	—	—	100kN/m <sup>2</sup> を超える	1.00	10.74 ~ 14.12	115.22	3mを超える	— ~ —	—	—
	それ以外	1.00	1.01 ~ 8.80	100.00	それ以外	0.00 ~ 8.80	2.09	11.19	それ以外	1.00	5.00 ~ 10.74	100.00	それ以外	5.00 ~ 14.12	2.09	11.19
40	100kN/m <sup>2</sup> を超える	1.00	0.00 ~ 0.66	109.84	3mを超える	— ~ —	—	—	100kN/m <sup>2</sup> を超える	1.00	10.80 ~ 12.90	109.84	3mを超える	— ~ —	—	—
	それ以外	1.00	0.66 ~ 8.45	100.00	それ以外	0.00 ~ 8.45	2.08	11.12	それ以外	1.00	5.00 ~ 10.80	100.00	それ以外	5.00 ~ 12.90	2.08	11.12
41	100kN/m <sup>2</sup> を超える	1.00	0.00 ~ 1.58	124.08	3mを超える	— ~ —	—	—	100kN/m <sup>2</sup> を超える	1.00	10.54 ~ 16.00	124.08	3mを超える	— ~ —	—	—
	それ以外	1.00	1.58 ~ 9.36	100.00	それ以外	0.00 ~ 9.36	2.16	11.58	それ以外	1.00	5.00 ~ 10.54	100.00	それ以外	5.00 ~ 16.00	2.16	11.58
42	100kN/m <sup>2</sup> を超える	1.00	0.00 ~ 1.44	121.85	3mを超える	— ~ —	—	—	100kN/m <sup>2</sup> を超える	1.00	10.54 ~ 15.22	121.85	3mを超える	— ~ —	—	—
	それ以外	1.00	1.44 ~ 9.22	100.00	それ以外	0.00 ~ 9.22	2.21	11.85	それ以外	1.00	5.00 ~ 10.54	100.00	それ以外	5.00 ~ 15.22	2.21	11.85
43	100kN/m <sup>2</sup> を超える	—	— ~ —	—	3mを超える	— ~ —	—	—	100kN/m <sup>2</sup> を超える	—	— ~ —	—	3mを超える	— ~ —	—	—
	それ以外	1.00	0.00 ~ 7.75	99.44	それ以外	0.00 ~ 7.75	1.83	9.80	それ以外	1.00	5.00 ~ 10.53	99.44	それ以外	5.00 ~ 10.53	1.83	9.80
44	100kN/m <sup>2</sup> を超える	—	— ~ —	—	3mを超える	— ~ —	—	—	100kN/m <sup>2</sup> を超える	—	— ~ —	—	3mを超える	— ~ —	—	—
	それ以外	1.00	0.00 ~ 5.78	72.28	それ以外	0.00 ~ 5.78	2.04	10.93	それ以外	1.00	5.00 ~ 7.70	72.28	それ以外	5.00 ~ 7.70	2.04	10.93
45	100kN/m <sup>2</sup> を超える	—	— ~ —	—	3mを超える	— ~ —	—	—	100kN/m <sup>2</sup> を超える	—	— ~ —	—	3mを超える	— ~ —	—	—
	それ以外	—	— ~ —	—	それ以外	— ~ —	—	—	それ以外	—	— ~ —	—	それ以外	— ~ —	—	—



## 急傾斜地の崩壊区域調書

様式3-2 建築物に作用すると想定される衝撃に関する事項(4/4)

調査年度

令和4年度

急傾斜地の位置		482AN5071			箇所名		飯岡第10地割C		所在地		下閉伊郡山田町飯岡第10地割					
横断 測線 番号	急傾斜地の下端に隣接する土地								急傾斜地内							
	土石等の移動の高さと力の大きさ				土石等の堆積高さとの大きさ				土石等の移動の高さと力の大きさ				土石等の堆積高さとの大きさ			
	区分	高さ (m)	下端からの距離 (m)	力の大きさ (kN/m <sup>2</sup> )	区分	下端からの水平 距離(m)	高さ (m)	力の大きさ (kN/m <sup>2</sup> )	区分	高さ (m)	上端からの比高 (m)	力の大きさ (kN/m <sup>2</sup> )	区分	上端からの比高 (m)	高さ (m)	力の大きさ (kN/m <sup>2</sup> )
46	100kN/m <sup>2</sup> を超える	—	— ~ —	—	3mを超える	— ~ —	—	—	100kN/m <sup>2</sup> を超える	—	— ~ —	—	3mを超える	— ~ —	—	—
	それ以外	1.00	0.00 ~ 5.61	70.02	それ以外	0.00 ~ 5.61	1.99	10.64	それ以外	1.00	5.00 ~ 7.00	70.02	それ以外	5.00 ~ 7.00	1.99	10.64
47	100kN/m <sup>2</sup> を超える	—	— ~ —	—	3mを超える	— ~ —	—	—	100kN/m <sup>2</sup> を超える	—	— ~ —	—	3mを超える	— ~ —	—	—
	それ以外	1.00	0.00 ~ 4.69	58.45	それ以外	0.00 ~ 4.69	1.83	9.79	それ以外	1.00	5.00 ~ 5.00	58.45	それ以外	5.00 ~ 5.00	1.83	9.79
	100kN/m <sup>2</sup> を超える		~		3mを超える	~			100kN/m <sup>2</sup> を超える		~		3mを超える	~		
	それ以外		~		それ以外	~			それ以外		~		それ以外	~		
	100kN/m <sup>2</sup> を超える		~		3mを超える	~			100kN/m <sup>2</sup> を超える		~		3mを超える	~		
	それ以外		~		それ以外	~			それ以外		~		それ以外	~		
	100kN/m <sup>2</sup> を超える		~		3mを超える	~			100kN/m <sup>2</sup> を超える		~		3mを超える	~		
	それ以外		~		それ以外	~			それ以外		~		それ以外	~		
	100kN/m <sup>2</sup> を超える		~		3mを超える	~			100kN/m <sup>2</sup> を超える		~		3mを超える	~		
	それ以外		~		それ以外	~			それ以外		~		それ以外	~		
	100kN/m <sup>2</sup> を超える		~		3mを超える	~			100kN/m <sup>2</sup> を超える		~		3mを超える	~		
	それ以外		~		それ以外	~			それ以外		~		それ以外	~		
	100kN/m <sup>2</sup> を超える		~		3mを超える	~			100kN/m <sup>2</sup> を超える		~		3mを超える	~		
	それ以外		~		それ以外	~			それ以外		~		それ以外	~		
	100kN/m <sup>2</sup> を超える		~		3mを超える	~			100kN/m <sup>2</sup> を超える		~		3mを超える	~		
	それ以外		~		それ以外	~			それ以外		~		それ以外	~		
	100kN/m <sup>2</sup> を超える		~		3mを超える	~			100kN/m <sup>2</sup> を超える		~		3mを超える	~		
	それ以外		~		それ以外	~			それ以外		~		それ以外	~		
	100kN/m <sup>2</sup> を超える		~		3mを超える	~			100kN/m <sup>2</sup> を超える		~		3mを超える	~		
	それ以外		~		それ以外	~			それ以外		~		それ以外	~		