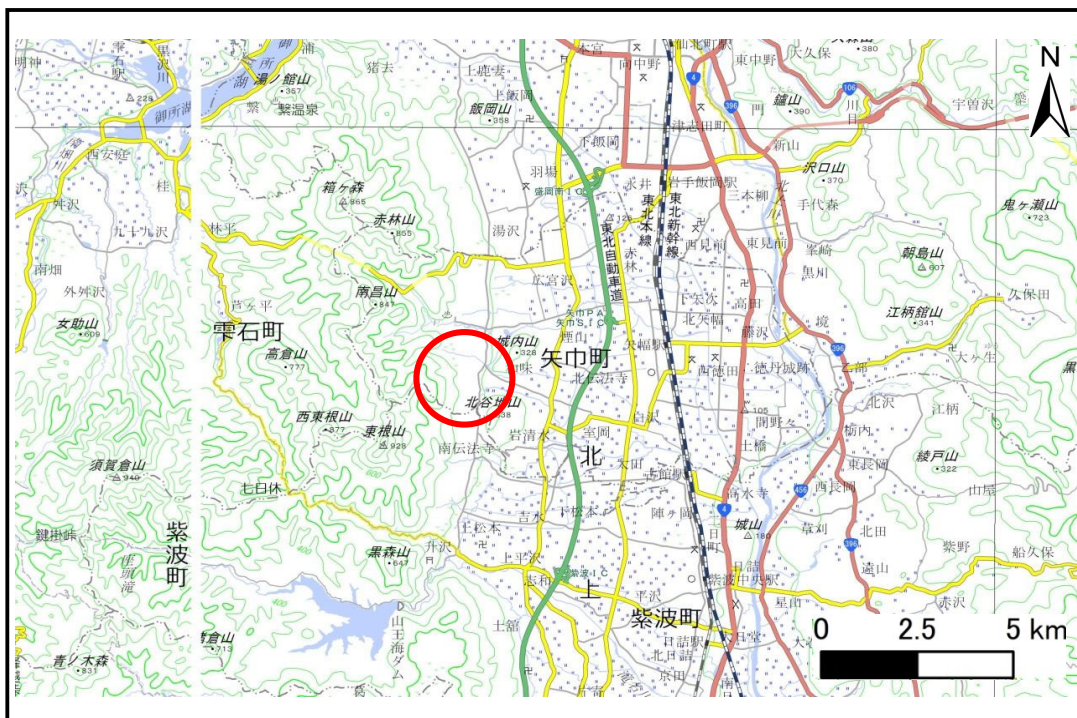


土砂災害防止に関する基礎調査(土石流)

表紙 位置,位置図

自然現象の種類	土石流
溪流番号	J086108
水系名	北上川
河川名	-
溪流名	大白沢の沢(1)
所在地	紫波郡矢巾町和味字大白沢
調査機関	岩手県盛岡広域振興局土木部



位置図(S=1:200,000)

国土地理院の電子地形図200000『盛岡、秋田』及び電子地形図25000『南昌山』を掲載



概況図(S=1:25,000)

土石流区域調査

様式3-1 危害のおそれのある土地、著しい危害のおそれのある土地の設定図

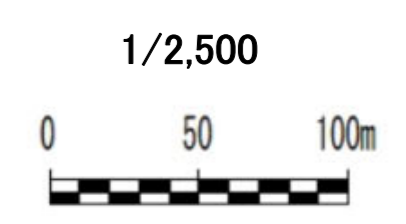
調査年度	令和5年度
所在地	紫波郡矢野町和味字大白沢
溪流番号	J086108
溪流名	大白沢の沢(1)

凡例

- 基準地点
- 流下経路
(流下経路の色区分と溪床勾配)

0° ~ 2°	10° ~ 15°
2° ~ 3°	15° ~ 20°
3° ~ 7°	20° ~ 30°
7° ~ 10°	30° ~
- 横断測線(耐力 ≤ 流体力)
- 横断測線(流体力 < 耐力)

危険のおそれのある土地の区域	土石流により建築物に作用すると想定される力が50kN/m ² を超える区域	土石流の高さが1mを超える区域	土石流の高さが1m以下の区域
著しい危害のおそれのある土地の区域	土石流により建築物に作用すると想定される力が50kN/m ² を超える区域	土石流の高さが1mを超える区域	土石流の高さが1m以下の区域



土石流区域調書

様式3-2 建築物に作用すると想定される衝撃に関する事項

調査年度 令和5年度

溪流の位置	溪流番号	J086108	溪流名	大白沢の沢(1)	所在地	調査年度 令和5年度	
						紫波郡矢巾町和味字大白沢	
横断測線番号	土石流の高さh(m)	土石流の流体力Fd(kN/m ²)	建築物の耐力P2(kN/m ²)	横断測線番号	土石流の高さh(m)	土石流の流体力Fd(kN/m ²)	建築物の耐力P2(kN/m ²)
No.0	0.73	14.00	9.82	No.27	0.72	10.05	10.01
No.1	0.73	13.58	9.84	No.28	0.71	10.17	10.06
No.2	0.86	17.63	8.58	No.29	0.73	9.80	9.90
No.3	1.25	27.82	6.46	No.30	0.74	9.50	9.77
No.4	1.53	33.52	5.66	No.31	0.74	9.38	9.72
No.5	0.94	17.66	8.01	No.32	0.79	8.37	9.27
No.6	0.74	12.54	9.73	No.33	0.87	5.90	8.51
No.7	0.74	12.49	9.73	No.34	1.12	2.89	7.02
No.8	0.74	12.70	9.80	No.35	0.81	5.48	9.04
No.9	0.69	14.30	10.31	No.36	0.80	5.56	9.09
No.10	1.16	17.71	6.83	No.37	0.79	5.77	9.24
No.11	0.77	9.85	9.41	No.38	0.82	5.39	8.98
No.12	0.75	10.34	9.60	No.39	0.80	5.68	9.18
No.13	0.78	8.82	9.32	No.40	0.76	6.21	9.53
No.14	0.77	9.10	9.45	No.41	0.76	6.21	9.53
No.15	0.77	9.00	9.40	No.42	0.74	6.48	9.70
No.16	0.77	8.99	9.40	No.43	0.73	6.67	9.82
No.17	0.76	9.25	9.51	No.44	0.69	7.50	10.32
No.18	0.77	9.10	9.45	No.45	0.84	5.10	8.78
No.19	0.77	8.99	9.40	No.46	0.86	4.87	8.61
No.20	0.79	8.18	9.25	No.47	0.87	4.74	8.52
No.21	0.80	7.41	9.12	No.48	0.88	4.67	8.47
No.22	0.75	8.49	9.66	No.49	0.89	4.50	8.34
No.23	0.71	9.50	10.13	No.50	0.93	4.16	8.08
No.24	1.00	16.56	7.66	No.51	0.89	4.56	8.39
No.25	1.08	18.49	7.22	No.52	0.90	4.40	8.27
No.26	0.71	10.41	10.16	No.53	0.91	4.36	8.24

土石流区域調査書

様式3-2 建築物に作用すると想定される衝撃に関する事項

調査年度	令和5年度
------	-------

溪流の位置	溪流番号	J086108	溪流名	大白沢の沢(1)	所在地	紫波郡矢巾町和味字大白沢
-------	------	---------	-----	----------	-----	--------------

横断測線番号	土石流の高さh(m)	土石流の流体力Fd(kN/m ²)	建築物の耐力P2(kN/m ²)	横断測線番号	土石流の高さh(m)	土石流の流体力Fd(kN/m ²)	建築物の耐力P2(kN/m ²)
No.54	0.94	4.12	8.05				
No.55	0.97	3.84	7.83				
No.56	1.05	3.27	7.36				
No.57	1.04	3.33	7.41				
No.58	1.08	3.12	7.22				
No.59	1.21	2.41	6.63				