

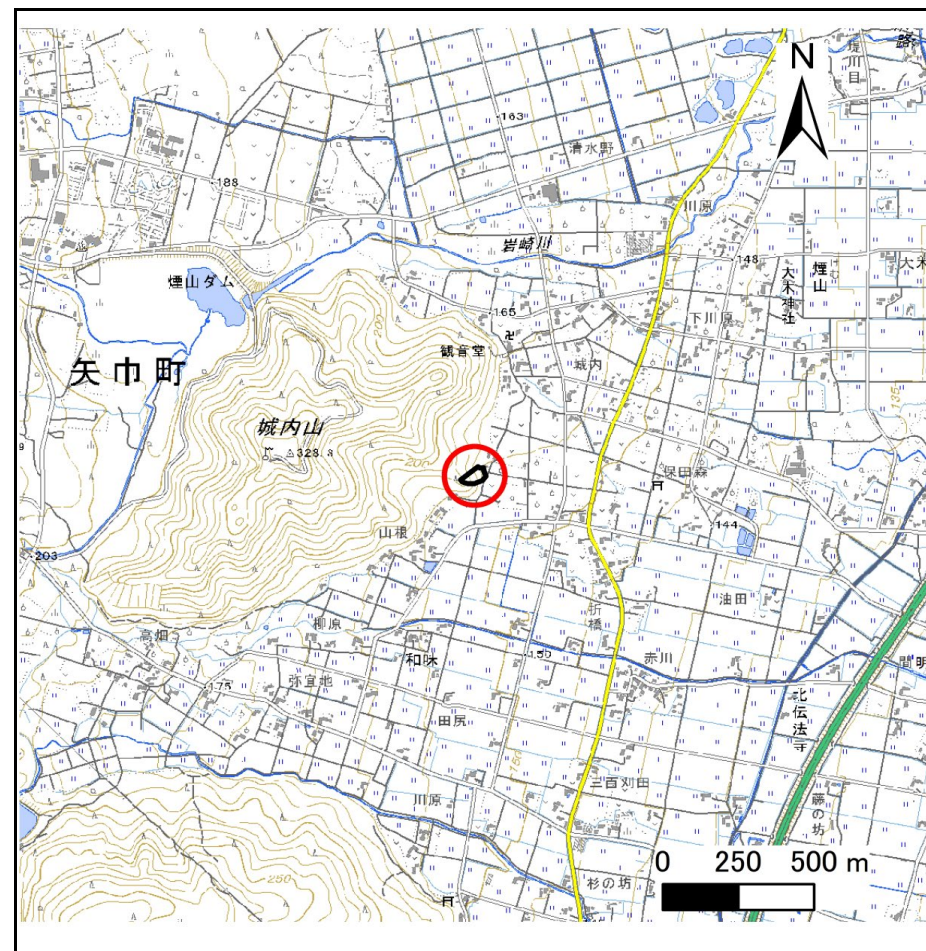
土砂災害防止に関する基礎調査(急傾斜地の崩壊)

表紙 概況、位置図

自然現象の種類	急傾斜地の崩壊
箇所番号	322BN017-1
箇所名	和味第13地割
所在地	紫波郡矢巾町大字和味第13地割
調査機関	岩手県盛岡広域振興局土木部



概況図(S=1:200,000)



位置図(S=1:25,000)

国土地理院の電子地形図200000『秋田、盛岡』及び電子地形図25000『南昌山、矢幅』を掲載

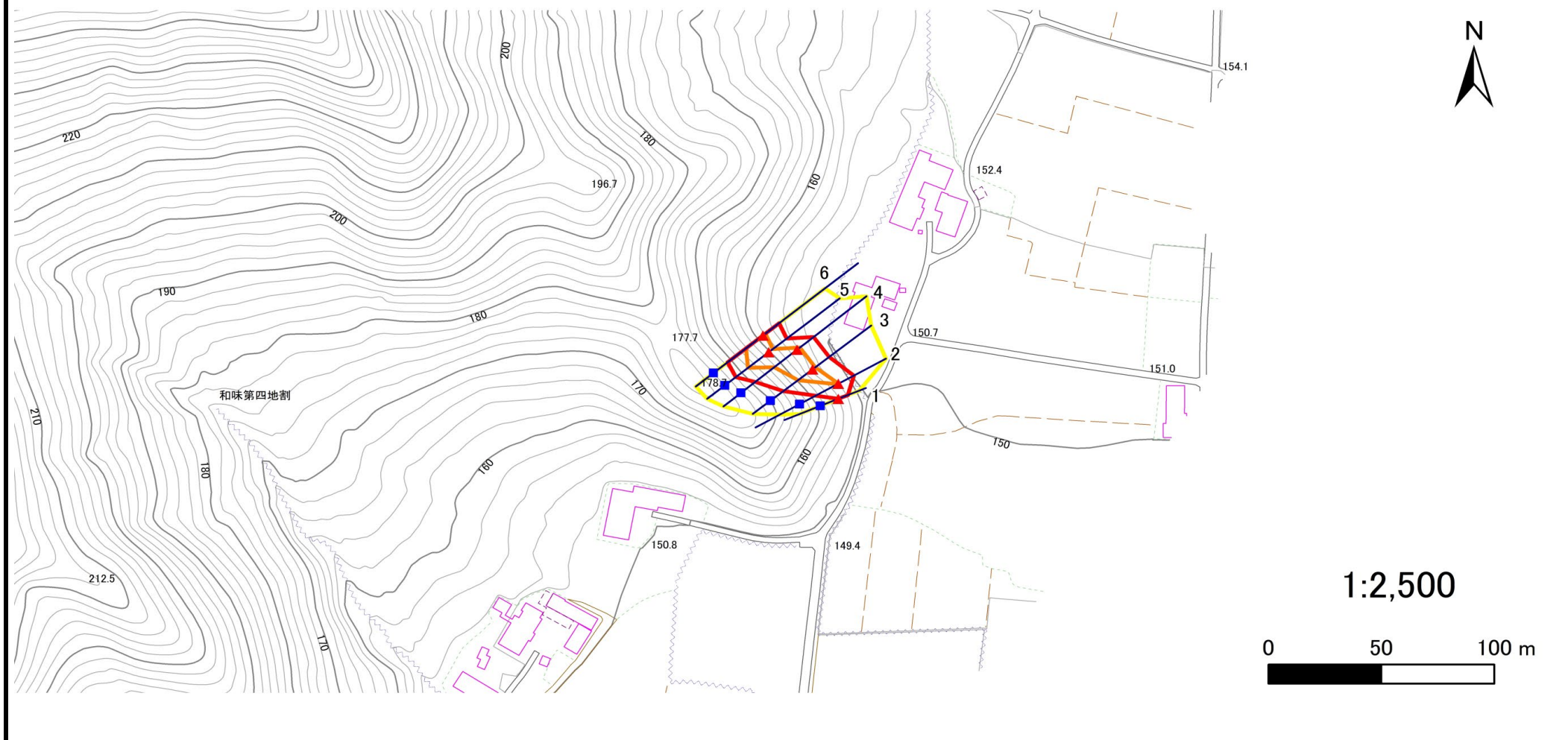
急傾斜地の崩壊区域調査

様式3-1 危害のおそれのある土地、著しい危害のおそれのある土地の設定図

調査年度

令和5年度

急傾斜地の位置 箇所番号 322BN017-1 箇所名 和味第13地割 所在地 紫波郡矢巾町大字和味第13地割



- | | | | | |
|----|------|--------|---------------------|-----------------------------------------|
| 凡例 | ■ 上端 | — 横断測線 | ▭ 危害のおそれのある土地の区域 | ▭ 土石等の移動による力が 100kN/m^2 を超える範囲 |
| | ▲ 下端 | | ▭ 著しい危害のおそれのある土地の区域 | ▭ 土石等の堆積高が 3m を超える範囲 |

急傾斜地の崩壊区域調査

様式3-2 建築物に作用すると想定される衝撃に関する事項(1/1)

調査年度	令和5年度
------	-------

急傾斜地の位置		箇所番号		322BN017-1		箇所名		和味第13地割		所在地		紫波郡矢巾町大字和味第13地割				
横断 測線 番号	急傾斜地の下端に隣接する土地								急傾斜地内							
	土石等の移動の高さと力の大きさ				土石等の堆積高さとの大きさ				土石等の移動の高さと力の大きさ				土石等の堆積高さとの大きさ			
	区分	高さ (m)	下端からの距離 (m)	力の大きさ (kN/m ²)	区分	下端からの水平 距離(m)	高さ (m)	力の大きさ (kN/m ²)	区分	高さ (m)	上端からの比高 (m)	力の大きさ (kN/m ²)	区分	上端からの比高 (m)	高さ (m)	力の大きさ (kN/m ²)
1	100kN/m ² を超える	—	— ~ —	—	3mを超える	— ~ —	—	—	100kN/m ² を超える	—	— ~ —	—	3mを超える	— ~ —	—	—
	それ以外	1.00	0.00 ~ 4.53	56.56	それ以外	0.00 ~ 0.00	1.57	7.93	それ以外	1.00	5.00 ~ 5.00	56.56	それ以外	5.00 ~ 5.00	1.57	7.93
2	100kN/m ² を超える	1.00	0.00 ~ 0.08	101.15	3mを超える	— ~ —	—	—	100kN/m ² を超える	1.00	11.74 ~ 12.01	101.15	3mを超える	— ~ —	—	—
	それ以外	1.00	0.08 ~ 7.86	100.00	それ以外	0.00 ~ 7.86	1.98	10.01	それ以外	1.00	5.00 ~ 11.74	100.00	それ以外	5.00 ~ 12.01	1.98	10.01
3	100kN/m ² を超える	1.00	0.00 ~ 1.53	123.30	3mを超える	— ~ —	—	—	100kN/m ² を超える	1.00	10.72 ~ 16.44	123.30	3mを超える	— ~ —	—	—
	それ以外	1.00	1.53 ~ 9.31	100.00	それ以外	0.00 ~ 9.31	2.28	11.51	それ以外	1.00	5.00 ~ 10.72	100.00	それ以外	5.00 ~ 16.44	2.28	11.51
4	100kN/m ² を超える	1.00	0.00 ~ 1.54	123.45	3mを超える	— ~ —	—	—	100kN/m ² を超える	1.00	11.66 ~ 19.65	123.45	3mを超える	— ~ —	—	—
	それ以外	1.00	1.54 ~ 9.32	100.00	それ以外	0.00 ~ 9.32	2.16	10.91	それ以外	1.00	5.00 ~ 11.66	100.00	それ以外	5.00 ~ 19.65	2.16	10.91
5	100kN/m ² を超える	1.00	0.00 ~ 2.35	136.65	3mを超える	— ~ —	—	—	100kN/m ² を超える	1.00	10.56 ~ 20.00	136.65	3mを超える	— ~ —	—	—
	それ以外	1.00	2.35 ~ 10.13	100.00	それ以外	0.00 ~ 10.13	2.76	13.94	それ以外	1.00	5.00 ~ 10.56	100.00	それ以外	5.00 ~ 20.00	2.76	13.94
6	100kN/m ² を超える	1.00	0.00 ~ 1.32	120.01	3mを超える	— ~ —	—	—	100kN/m ² を超える	1.00	11.49 ~ 17.48	120.01	3mを超える	— ~ —	—	—
	それ以外	1.00	1.32 ~ 9.11	100.00	それ以外	0.00 ~ 9.11	2.17	10.98	それ以外	1.00	5.00 ~ 11.49	100.00	それ以外	5.00 ~ 17.48	2.17	10.98
	100kN/m ² を超える		~		3mを超える	~			100kN/m ² を超える		~		3mを超える	~		
	それ以外		~		それ以外	~			それ以外		~		それ以外	~		
	100kN/m ² を超える		~		3mを超える	~			100kN/m ² を超える		~		3mを超える	~		
	それ以外		~		それ以外	~			それ以外		~		それ以外	~		
	100kN/m ² を超える		~		3mを超える	~			100kN/m ² を超える		~		3mを超える	~		
	それ以外		~		それ以外	~			それ以外		~		それ以外	~		
	100kN/m ² を超える		~		3mを超える	~			100kN/m ² を超える		~		3mを超える	~		
	それ以外		~		それ以外	~			それ以外		~		それ以外	~		
	100kN/m ² を超える		~		3mを超える	~			100kN/m ² を超える		~		3mを超える	~		
	それ以外		~		それ以外	~			それ以外		~		それ以外	~		
	100kN/m ² を超える		~		3mを超える	~			100kN/m ² を超える		~		3mを超える	~		
	それ以外		~		それ以外	~			それ以外		~		それ以外	~		