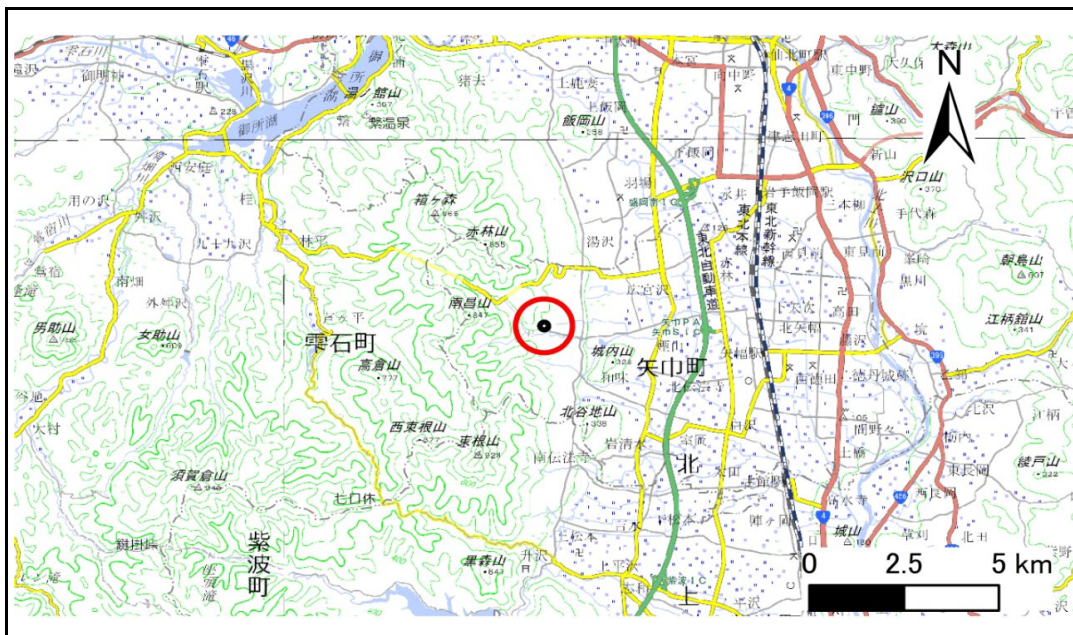


土砂災害防止に関する基礎調査(急傾斜地の崩壊)

表紙 概況、位置図

自然現象の種類	急傾斜地の崩壊
箇所番号	322AN008-3
箇所名	煙山第1地割A
所在地	紫波郡矢巾町大字煙山第1地割
調査機関	岩手県盛岡広域振興局土木部



概況図(S=1:200,000)



位置図(S=1:25,000)

国土地理院の電子地形図200000『秋田、盛岡』及び電子地形図25000『南昌山』を掲載

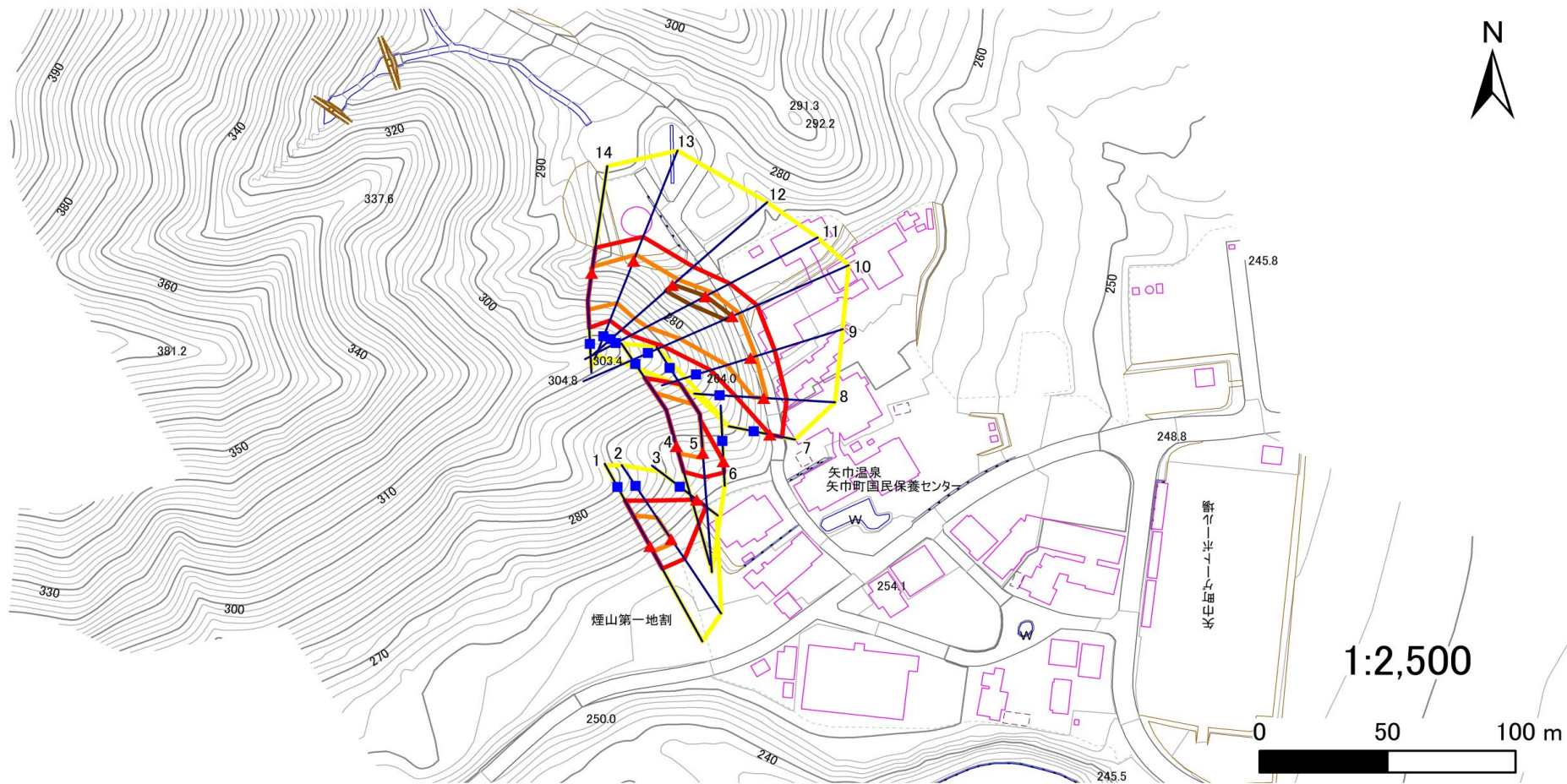
急傾斜地の崩壊区域調査

様式3-1 危害のおそれのある土地、著しい危害のおそれのある土地の設定図(1/4)

調査年度

令和5年度

急傾斜地の位置 箇所番号 322AN008-3 箇所名 煙山第1地割A 所在地 紫波郡矢巾町大字煙山第1地割



凡例

■ 上端
▲ 下端

— 横断測線

— 危害のおそれのある土地の区域

— 著しい危害のおそれのある土地の区域

— 土石等の移動による力が 100kN/m^2 を超える範囲

— 土石等の堆積高が 3m を超える範囲

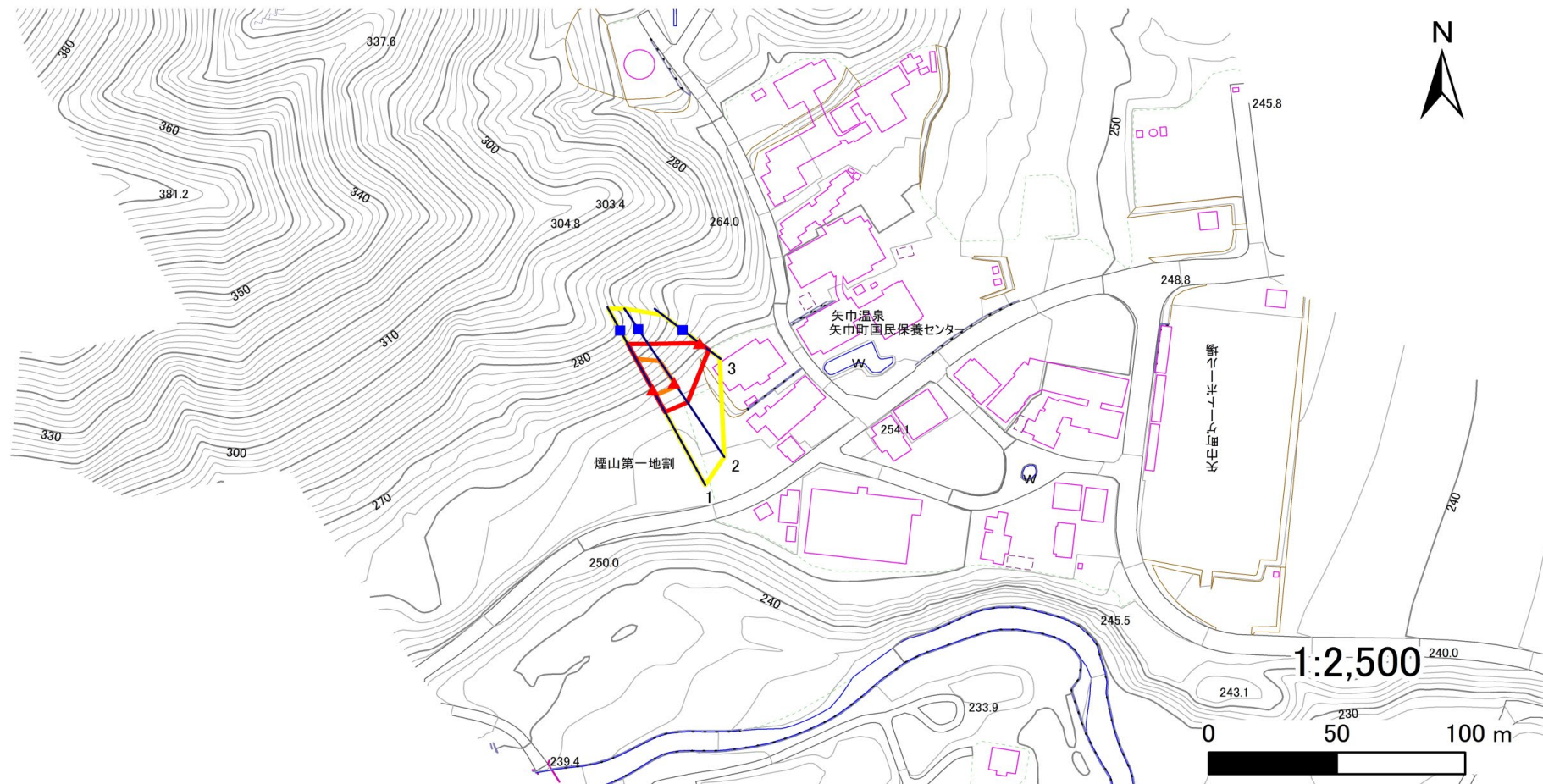
急傾斜地の崩壊区域調査

様式3-1 危害のおそれのある土地、著しい危害のおそれのある土地の設定図(2/4)

調査年度

令和5年度

急傾斜地の位置 箇所番号 322AN008-3 箇所名 煙山第1地割A 所在地 紫波郡矢巾町大字煙山第1地割



凡例

■ 上端
▲ 下端

— 横断測線

▭ 危害のおそれのある土地の区域

▭ 著しい危害のおそれのある土地の区域

▭ 土石等の移動による力が 100kN/m^2 を超える範囲

▭ 土石等の堆積高が 3m を超える範囲

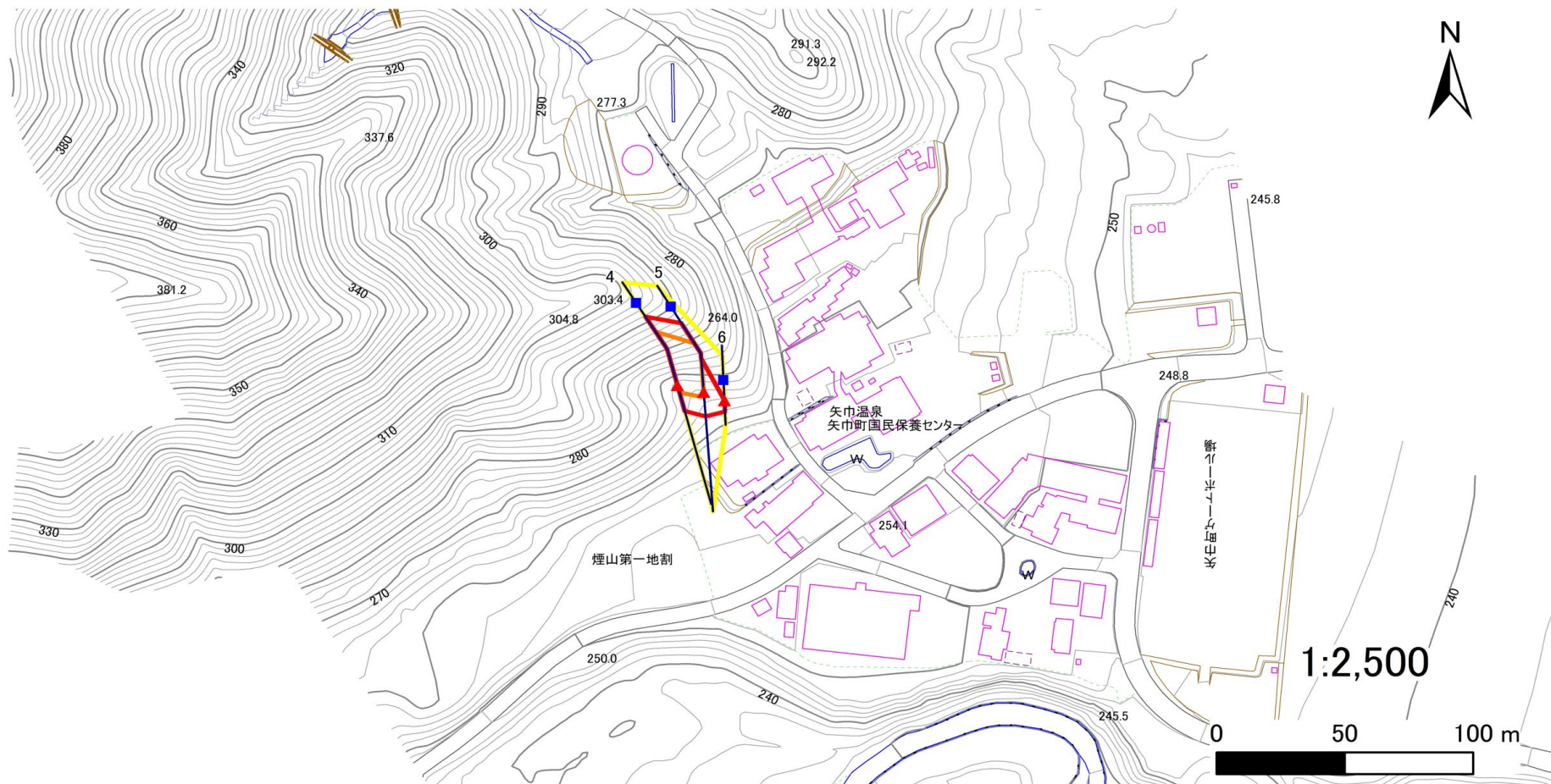
急傾斜地の崩壊区域調査

様式3-1 危害のおそれのある土地、著しい危害のおそれのある土地の設定図(3/4)

調査年度

令和5年度

急傾斜地の位置 箇所番号 322AN008-3 箇所名 煙山第1地割A 所在地 紫波郡矢巾町大字煙山第1地割



凡例

■ 上端
▲ 下端

— 横断測線

■ 危害のおそれのある土地の区域

■ 著しい危害のおそれのある土地の区域

■ 土石等の移動による力が 100kN/m^2 を超える範囲

■ 土石等の堆積高が 3m を超える範囲

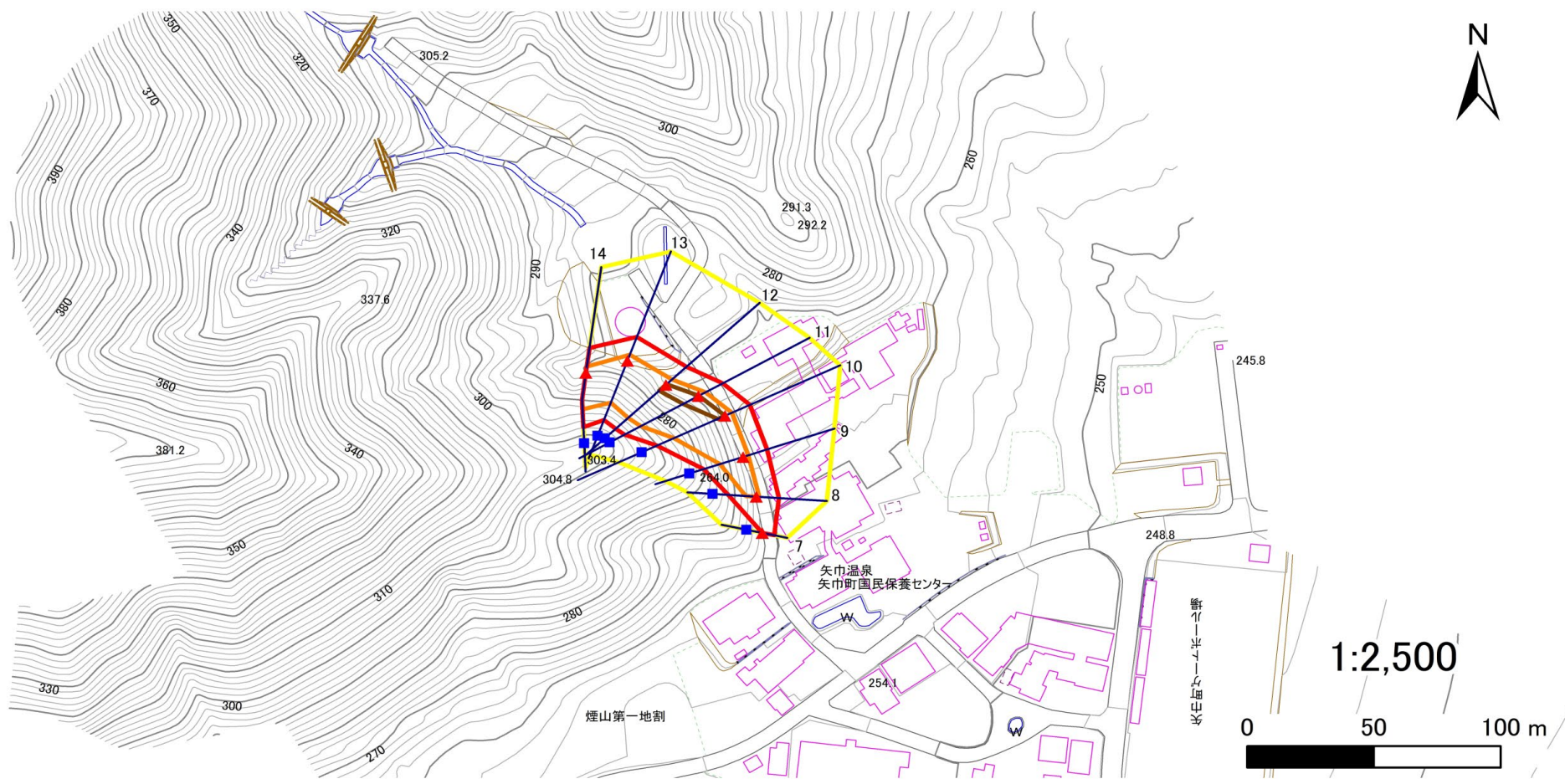
急傾斜地の崩壊区域調査

様式3-1 危害のおそれのある土地、著しい危害のおそれのある土地の設定図(4/4)

調査年度

令和5年度

急傾斜地の位置 箇所番号 322AN008-3 箇所名 煙山第1地割A 所在地 紫波郡矢巾町大字煙山第1地割



凡例

■ 上端
▲ 下端

— 横断測線

▭ 危害のおそれのある土地の区域

▭ 著しい危害のおそれのある土地の区域

▭ 土石等の移動による力が 100kN/m^2 を超える範囲

▭ 土石等の堆積高が 3m を超える範囲

急傾斜地の崩壊区域調査

様式3-2 建築物に作用すると想定される衝撃に関する事項(1/1)

調査年度	令和5年度
------	-------

急傾斜地の位置		322AN008-3			箇所名		煙山第1地割A		所在地		紫波郡矢巾町大字煙山第1地割					
横断 測線 番号	急傾斜地の下端に隣接する土地								急傾斜地内							
	土石等の移動の高さと力の大きさ				土石等の堆積高さと力の大きさ				土石等の移動の高さと力の大きさ				土石等の堆積高さと力の大きさ			
	区分	高さ (m)	下端からの距離 (m)	力の大きさ (kN/m ²)	区分	下端からの水平 距離(m)	高さ (m)	力の大きさ (kN/m ²)	区分	高さ (m)	上端からの比高 (m)	力の大きさ (kN/m ²)	区分	上端からの比高 (m)	高さ (m)	力の大きさ (kN/m ²)
1	100kN/m ² を超える	1.00	0.00 ~ 2.62	141.18	3mを超える	— ~ —	—	—	100kN/m ² を超える	1.00	10.57 ~ 21.96	141.18	3mを超える	— ~ —	—	—
	それ以外	1.00	2.62 ~ 10.40	100.00	それ以外	0.00 ~ 10.40	2.76	13.97	それ以外	1.00	5.00 ~ 10.57	100.00	それ以外	5.00 ~ 21.96	2.76	13.97
2	100kN/m ² を超える	1.00	0.00 ~ 1.80	127.73	3mを超える	— ~ —	—	—	100kN/m ² を超える	1.00	10.72 ~ 18.00	127.73	3mを超える	— ~ —	—	—
	それ以外	1.00	1.80 ~ 9.59	100.00	それ以外	0.00 ~ 9.59	2.28	11.51	それ以外	1.00	5.00 ~ 10.72	100.00	それ以外	5.00 ~ 18.00	2.28	11.51
3	100kN/m ² を超える	—	— ~ —	—	3mを超える	— ~ —	—	—	100kN/m ² を超える	—	— ~ —	—	3mを超える	— ~ —	—	—
	それ以外	1.00	0.00 ~ 4.58	57.16	それ以外	0.00 ~ 0.00	1.59	8.01	それ以外	1.00	5.00 ~ 5.00	57.16	それ以外	5.00 ~ 5.00	1.59	8.01
4	100kN/m ² を超える	1.00	0.00 ~ 3.10	149.44	3mを超える	0.00 ~ 0.05	3.03	15.30	100kN/m ² を超える	1.00	10.53 ~ 28.44	149.44	3mを超える	25.00 ~ 28.44	3.03	15.30
	それ以外	1.00	3.10 ~ 10.89	100.00	それ以外	0.05 ~ 10.89	3.00	15.16	それ以外	1.00	5.00 ~ 10.53	100.00	それ以外	5.00 ~ 25.00	3.00	15.16
5	100kN/m ² を超える	1.00	0.00 ~ 2.19	134.01	3mを超える	— ~ —	—	—	100kN/m ² を超える	1.00	11.24 ~ 24.35	134.01	3mを超える	— ~ —	—	—
	それ以外	1.00	2.19 ~ 9.97	100.00	それ以外	0.00 ~ 9.97	2.50	12.65	それ以外	1.00	5.00 ~ 11.24	100.00	それ以外	5.00 ~ 24.35	2.50	12.65
6	100kN/m ² を超える	—	— ~ —	—	3mを超える	— ~ —	—	—	100kN/m ² を超える	—	— ~ —	—	3mを超える	— ~ —	—	—
	それ以外	1.00	0.00 ~ 4.63	57.72	それ以外	0.00 ~ 0.00	1.60	8.10	それ以外	1.00	5.00 ~ 5.00	57.72	それ以外	5.00 ~ 5.00	1.60	8.10
7	100kN/m ² を超える	—	— ~ —	—	3mを超える	— ~ —	—	—	100kN/m ² を超える	—	— ~ —	—	3mを超える	— ~ —	—	—
	それ以外	1.00	0.00 ~ 4.75	59.20	それ以外	0.00 ~ 4.75	1.78	9.00	それ以外	1.00	5.00 ~ 5.00	59.20	それ以外	5.00 ~ 5.00	1.78	9.00
8	100kN/m ² を超える	1.00	0.00 ~ 1.10	116.61	3mを超える	— ~ —	—	—	100kN/m ² を超える	1.00	10.56 ~ 13.91	116.61	3mを超える	— ~ —	—	—
	それ以外	1.00	1.10 ~ 8.89	100.00	それ以外	0.00 ~ 8.89	2.23	11.25	それ以外	1.00	5.00 ~ 10.56	100.00	それ以外	5.00 ~ 13.91	2.23	11.25
9	100kN/m ² を超える	1.00	0.00 ~ 2.18	133.79	3mを超える	— ~ —	—	—	100kN/m ² を超える	1.00	10.69 ~ 18.93	133.79	3mを超える	— ~ —	—	—
	それ以外	1.00	2.18 ~ 9.96	100.00	それ以外	0.00 ~ 9.96	2.48	12.52	それ以外	1.00	5.00 ~ 10.69	100.00	それ以外	5.00 ~ 18.93	2.48	12.52
10	100kN/m ² を超える	1.00	0.00 ~ 3.03	148.25	3mを超える	0.00 ~ 0.05	3.03	15.30	100kN/m ² を超える	1.00	10.53 ~ 27.37	148.25	3mを超える	25.00 ~ 27.37	3.03	15.30
	それ以外	1.00	3.03 ~ 10.82	100.00	それ以外	0.05 ~ 10.82	3.00	15.16	それ以外	1.00	5.00 ~ 10.53	100.00	それ以外	5.00 ~ 25.00	3.00	15.16
11	100kN/m ² を超える	1.00	0.00 ~ 3.20	151.10	3mを超える	0.00 ~ 0.26	3.13	15.83	100kN/m ² を超える	1.00	10.54 ~ 30.15	151.10	3mを超える	25.00 ~ 30.15	3.13	15.83
	それ以外	1.00	3.20 ~ 10.98	100.00	それ以外	0.26 ~ 10.98	3.00	15.16	それ以外	1.00	5.00 ~ 10.54	100.00	それ以外	5.00 ~ 25.00	3.00	15.16
12	100kN/m ² を超える	1.00	0.00 ~ 3.23	151.69	3mを超える	0.00 ~ 0.33	3.19	16.12	100kN/m ² を超える	1.00	10.72 ~ 28.04	151.69	3mを超える	25.00 ~ 28.04	3.19	16.12
	それ以外	1.00	3.23 ~ 11.02	100.00	それ以外	0.33 ~ 11.02	3.00	15.16	それ以外	1.00	5.00 ~ 10.72	100.00	それ以外	5.00 ~ 25.00	3.00	15.16
13	100kN/m ² を超える	1.00	0.00 ~ 2.65	141.78	3mを超える	— ~ —	—	—	100kN/m ² を超える	1.00	10.60 ~ 24.00	141.78	3mを超える	— ~ —	—	—
	それ以外	1.00	2.65 ~ 10.44	100.00	それ以外	0.00 ~ 10.44	2.64	13.35	それ以外	1.00	5.00 ~ 10.60	100.00	それ以外	5.00 ~ 24.00	2.64	13.35
14	100kN/m ² を超える	1.00	0.00 ~ 2.52	139.50	3mを超える	— ~ —	—	—	100kN/m ² を超える	1.00	10.54 ~ 21.92	139.50	3mを超える	— ~ —	—	—
	それ以外	1.00	2.52 ~ 10.30	100.00	それ以外	0.00 ~ 10.30	2.68	13.54	それ以外	1.00	5.00 ~ 10.54	100.00	それ以外	5.00 ~ 21.92	2.68	13.54
	100kN/m ² を超える		~		3mを超える	~			100kN/m ² を超える		~		3mを超える	~		
	それ以外		~		それ以外	~			それ以外		~		それ以外	~		