

土砂災害防止に関する基礎調査(急傾斜地の崩壊)

表紙 概況、位置図

自然現象の種類	急傾斜地の崩壊
箇所番号	322AN008-1
箇所名	煙山第1地割
所在地	紫波郡矢巾町大字煙山第1地割
調査機関	岩手県盛岡広域振興局土木部



概況図(S=1:200,000)



位置図(S=1:25,000)

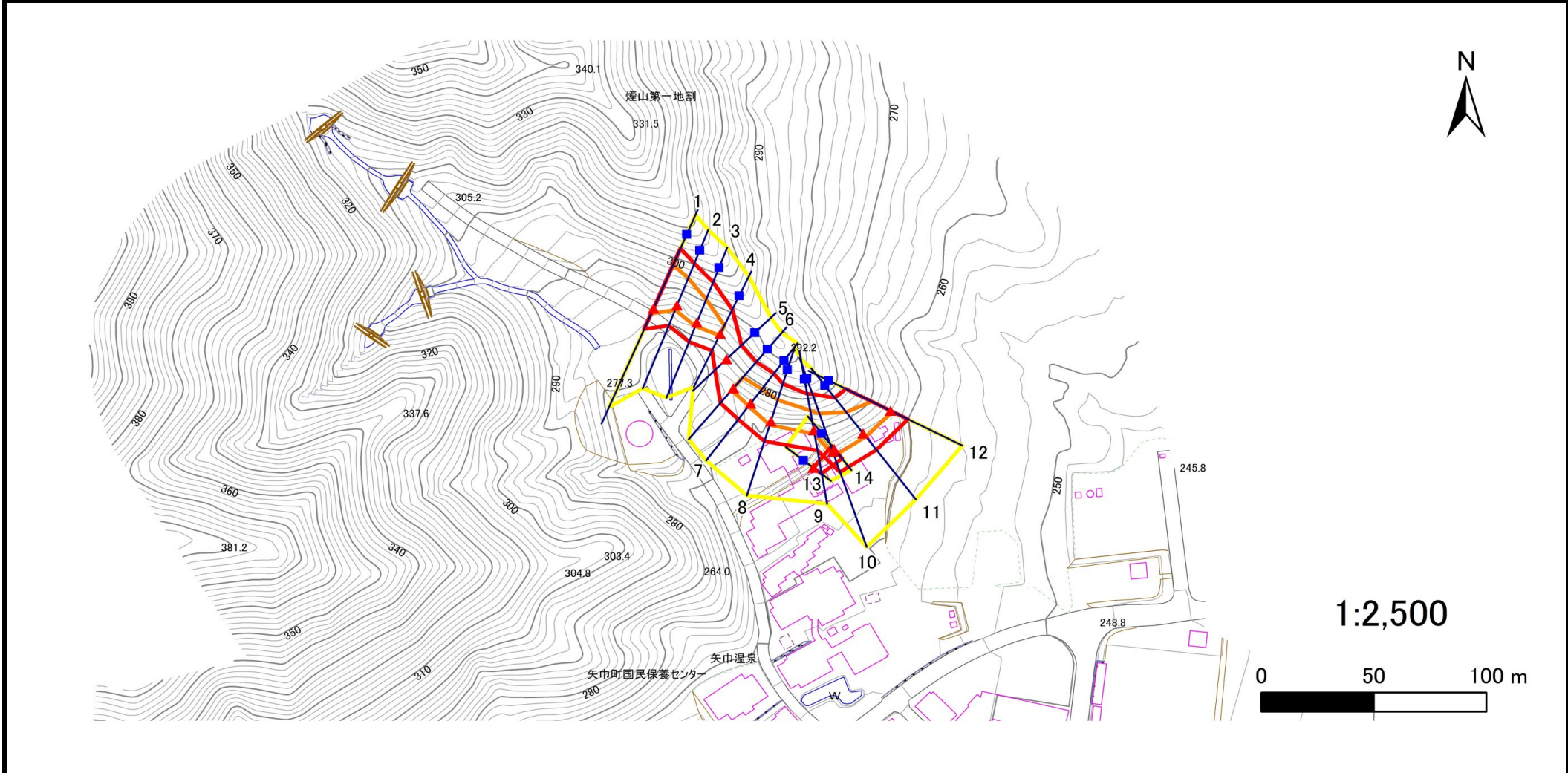
国土地理院の電子地形図200000『秋田、盛岡』及び電子地形図25000『南昌山』を掲載

急傾斜地の崩壊区域調査

様式3-1 危害のおそれのある土地、著しい危害のおそれのある土地の設定図(1/3)

調査年度	令和5年度
------	-------

急傾斜地の位置	箇所番号	322AN008-1	箇所名	煙山第1地割	所在地	紫波郡矢巾町大字煙山第1地割
---------	------	------------	-----	--------	-----	----------------



凡例	■ 上端	— 横断測線	■ 危害のおそれのある土地の区域	■ 土石等の移動による力が100kN/m ² を超える範囲
	▲ 下端		■ 著しい危害のおそれのある土地の区域	■ 土石等の堆積高が3mを超える範囲

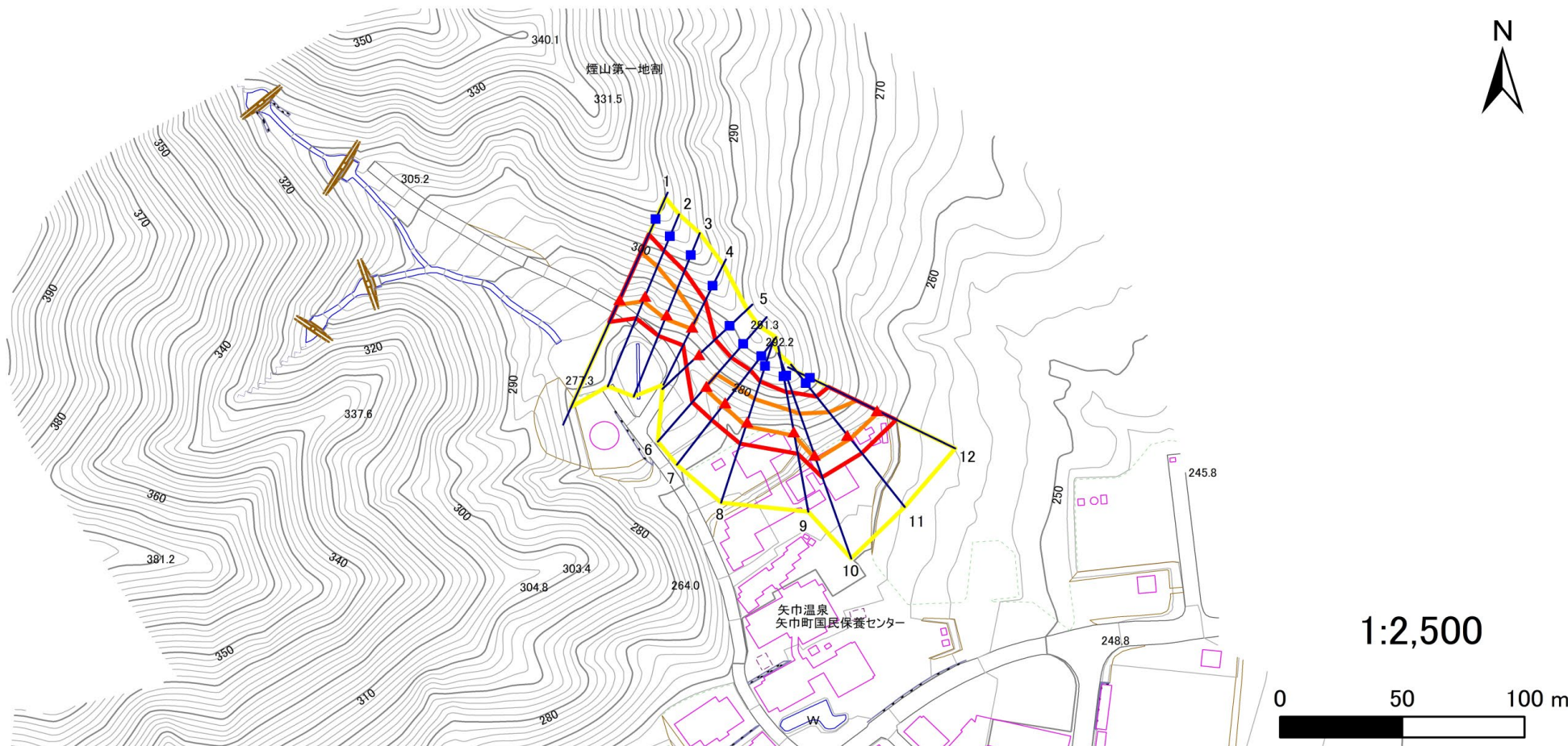
急傾斜地の崩壊区域調査

様式3-1 危害のおそれのある土地、著しい危害のおそれのある土地の設定図(2/3)

調査年度

令和5年度

急傾斜地の位置 箇所番号 322AN008-1 箇所名 煙山第1地割 所在地 紫波郡矢巾町大字煙山第1地割



凡例

- 上端
- 横断測線
- 危害のおそれのある土地の区域
- 土石等の移動による力が 100kN/m^2 を超える範囲
- ▲ 下端
- 著しい危害のおそれのある土地の区域
- 土石等の堆積高が 3m を超える範囲

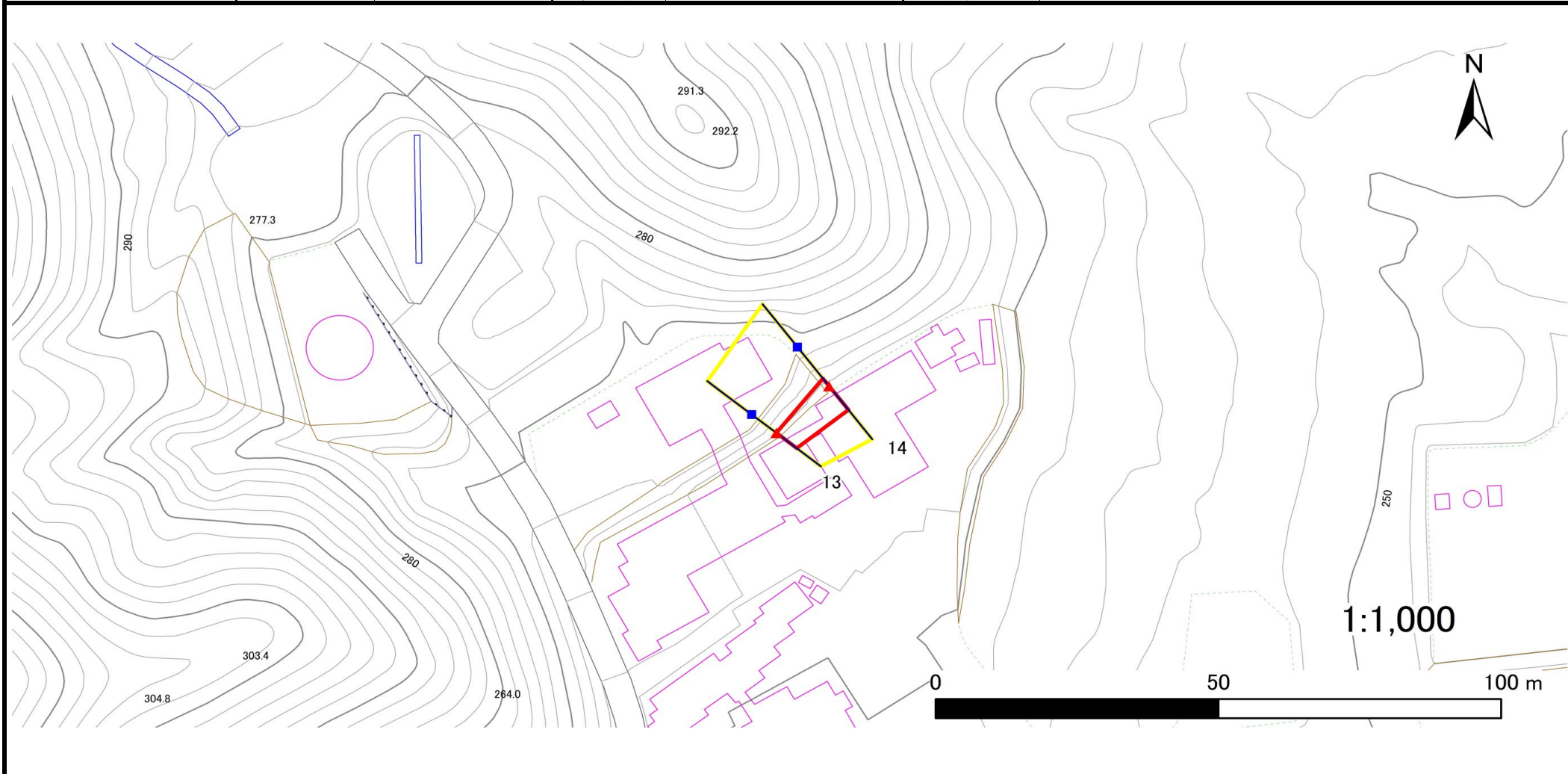
急傾斜地の崩壊区域調査

様式3-1 危害のおそれのある土地、著しい危害のおそれのある土地の設定図(3/3)

調査年度

令和5年度

急傾斜地の位置 箇所番号 322AN008-1 箇所名 煙山第1地割 所在地 紫波郡矢巾町大字煙山第1地割



凡例

■ 上端
▲ 下端

— 横断測線

■ 危害のおそれのある土地の区域

■ 著しい危害のおそれのある土地の区域

■ 土石等の移動による力が 100kN/m^2 を超える範囲

■ 土石等の堆積高が 3m を超える範囲

急傾斜地の崩壊区域調査

様式3-2 建築物に作用すると想定される衝撃に関する事項(1/1)

調査年度	令和5年度
------	-------

急傾斜地の位置		322AN008-1			箇所名		煙山第1地割		所在地		紫波郡矢巾町大字煙山第1地割					
横断 測線 番号	急傾斜地の下端に隣接する土地								急傾斜地内							
	土石等の移動の高さと力の大きさ				土石等の堆積高さとの大きさ				土石等の移動の高さと力の大きさ				土石等の堆積高さとの大きさ			
	区分	高さ (m)	下端からの距離 (m)	力の大きさ (kN/m ²)	区分	下端からの水平 距離(m)	高さ (m)	力の大きさ (kN/m ²)	区分	高さ (m)	上端からの比高 (m)	力の大きさ (kN/m ²)	区分	上端からの比高 (m)	高さ (m)	力の大きさ (kN/m ²)
1	100kN/m ² を超える	1.00	0.00 ~ 2.71	142.74	3mを超える	— ~ —	—	—	100kN/m ² を超える	1.00	10.70 ~ 26.14	142.74	3mを超える	— ~ —	—	—
	それ以外	1.00	2.71 ~ 10.50	100.00	それ以外	0.00 ~ 10.50	2.93	14.80	それ以外	1.00	5.00 ~ 10.70	100.00	それ以外	5.00 ~ 26.14	2.93	14.80
2	100kN/m ² を超える	1.00	0.00 ~ 2.37	136.94	3mを超える	— ~ —	—	—	100kN/m ² を超える	1.00	10.54 ~ 20.69	136.94	3mを超える	— ~ —	—	—
	それ以外	1.00	2.37 ~ 10.15	100.00	それ以外	0.00 ~ 10.15	2.68	13.54	それ以外	1.00	5.00 ~ 10.54	100.00	それ以外	5.00 ~ 20.69	2.68	13.54
3	100kN/m ² を超える	1.00	0.00 ~ 1.83	128.14	3mを超える	— ~ —	—	—	100kN/m ² を超える	1.00	10.83 ~ 18.65	128.14	3mを超える	— ~ —	—	—
	それ以外	1.00	1.83 ~ 9.62	100.00	それ以外	0.00 ~ 9.62	2.25	11.39	それ以外	1.00	5.00 ~ 10.83	100.00	それ以外	5.00 ~ 18.65	2.25	11.39
4	100kN/m ² を超える	1.00	0.00 ~ 0.90	113.54	3mを超える	— ~ —	—	—	100kN/m ² を超える	1.00	10.71 ~ 13.64	113.54	3mを超える	— ~ —	—	—
	それ以外	1.00	0.90 ~ 8.69	100.00	それ以外	0.00 ~ 8.69	2.10	10.60	それ以外	1.00	5.00 ~ 10.71	100.00	それ以外	5.00 ~ 13.64	2.10	10.60
5	100kN/m ² を超える	—	— ~ —	—	3mを超える	— ~ —	—	—	100kN/m ² を超える	—	— ~ —	—	3mを超える	— ~ —	—	—
	それ以外	1.00	0.00 ~ 7.35	93.67	それ以外	0.00 ~ 7.35	1.97	9.94	それ以外	1.00	5.00 ~ 10.53	93.67	それ以外	5.00 ~ 10.53	1.97	9.94
6	100kN/m ² を超える	1.00	0.00 ~ 1.14	117.16	3mを超える	— ~ —	—	—	100kN/m ² を超える	1.00	11.08 ~ 15.42	117.16	3mを超える	— ~ —	—	—
	それ以外	1.00	1.14 ~ 8.92	100.00	それ以外	0.00 ~ 8.92	2.21	11.19	それ以外	1.00	5.00 ~ 11.08	100.00	それ以外	5.00 ~ 15.42	2.21	11.19
7	100kN/m ² を超える	1.00	0.00 ~ 1.40	121.22	3mを超える	— ~ —	—	—	100kN/m ² を超える	1.00	10.98 ~ 16.51	121.22	3mを超える	— ~ —	—	—
	それ以外	1.00	1.40 ~ 9.18	100.00	それ以外	0.00 ~ 9.18	2.23	11.27	それ以外	1.00	5.00 ~ 10.98	100.00	それ以外	5.00 ~ 16.51	2.23	11.27
8	100kN/m ² を超える	1.00	0.00 ~ 1.88	128.87	3mを超える	— ~ —	—	—	100kN/m ² を超える	1.00	10.62 ~ 17.99	128.87	3mを超える	— ~ —	—	—
	それ以外	1.00	1.88 ~ 9.66	100.00	それ以外	0.00 ~ 9.66	2.31	11.65	それ以外	1.00	5.00 ~ 10.62	100.00	それ以外	5.00 ~ 17.99	2.31	11.65
9	100kN/m ² を超える	1.00	0.00 ~ 1.76	126.94	3mを超える	— ~ —	—	—	100kN/m ² を超える	1.00	10.62 ~ 17.29	126.94	3mを超える	— ~ —	—	—
	それ以外	1.00	1.76 ~ 9.54	100.00	それ以外	0.00 ~ 9.54	2.31	11.65	それ以外	1.00	5.00 ~ 10.62	100.00	それ以外	5.00 ~ 17.29	2.31	11.65
10	100kN/m ² を超える	1.00	0.00 ~ 2.16	133.56	3mを超える	— ~ —	—	—	100kN/m ² を超える	1.00	11.15 ~ 23.29	133.56	3mを超える	— ~ —	—	—
	それ以外	1.00	2.16 ~ 9.95	100.00	それ以外	0.00 ~ 9.95	2.52	12.72	それ以外	1.00	5.00 ~ 11.15	100.00	それ以外	5.00 ~ 23.29	2.52	12.72
11	100kN/m ² を超える	1.00	0.00 ~ 1.97	130.37	3mを超える	— ~ —	—	—	100kN/m ² を超える	1.00	10.76 ~ 19.29	130.37	3mを超える	— ~ —	—	—
	それ以外	1.00	1.97 ~ 9.75	100.00	それ以外	0.00 ~ 9.75	2.27	11.45	それ以外	1.00	5.00 ~ 10.76	100.00	それ以外	5.00 ~ 19.29	2.27	11.45
12	100kN/m ² を超える	1.00	0.00 ~ 1.00	115.09	3mを超える	— ~ —	—	—	100kN/m ² を超える	1.00	12.51 ~ 17.92	115.09	3mを超える	— ~ —	—	—
	それ以外	1.00	1.00 ~ 8.79	100.00	それ以外	0.00 ~ 8.79	2.11	10.64	それ以外	1.00	5.00 ~ 12.51	100.00	それ以外	5.00 ~ 17.92	2.11	10.64
13	100kN/m ² を超える	—	— ~ —	—	3mを超える	— ~ —	—	—	100kN/m ² を超える	—	— ~ —	—	3mを超える	— ~ —	—	—
	それ以外	1.00	0.00 ~ 4.55	56.77	それ以外	0.00 ~ 4.55	1.90	9.59	それ以外	1.00	5.00 ~ 5.00	56.77	それ以外	5.00 ~ 5.00	1.90	9.59
14	100kN/m ² を超える	—	— ~ —	—	3mを超える	— ~ —	—	—	100kN/m ² を超える	—	— ~ —	—	3mを超える	— ~ —	—	—
	それ以外	1.00	0.00 ~ 5.58	69.66	それ以外	0.00 ~ 0.00	1.68	8.49	それ以外	1.00	5.00 ~ 6.20	69.66	それ以外	5.00 ~ 6.20	1.68	8.49
	100kN/m ² を超える		~		3mを超える	~			100kN/m ² を超える		~		3mを超える	~		
	それ以外		~		それ以外	~			それ以外		~		それ以外	~		