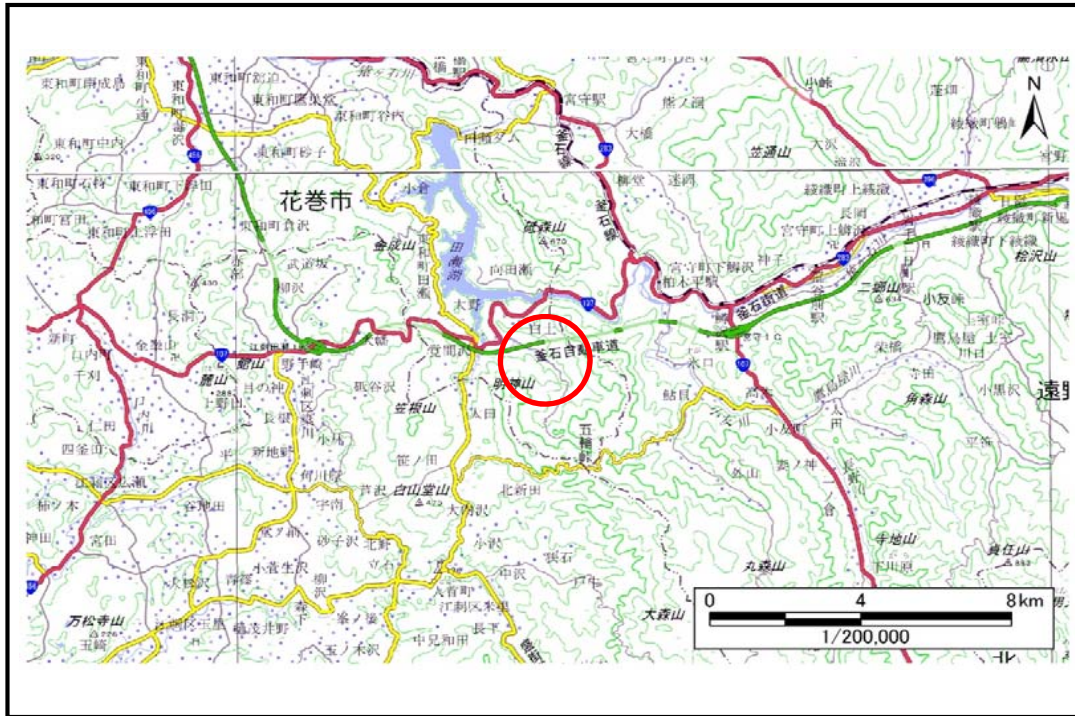


# 土砂災害防止に関する基礎調査(土石流)

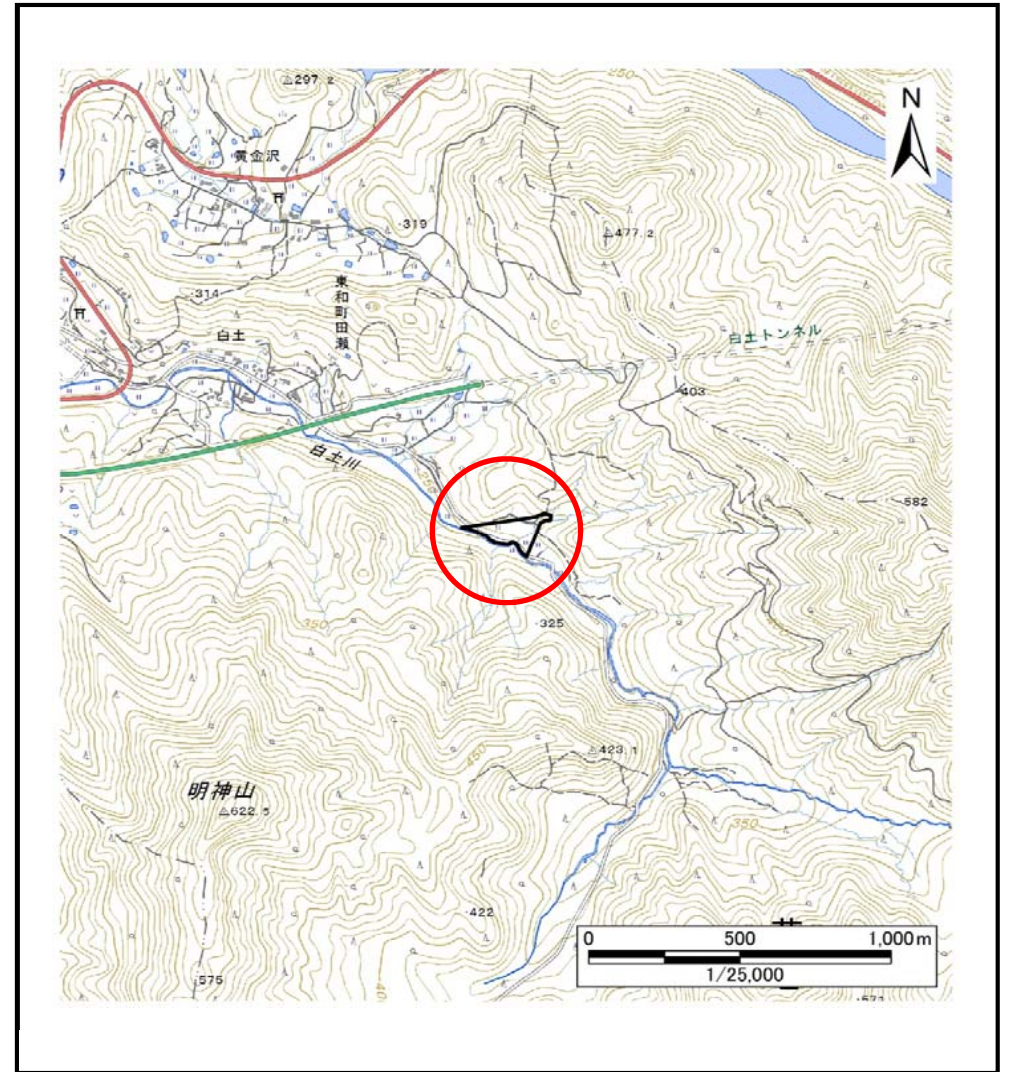
表紙 概況,位置図

「社会的要件を満たさないため区域設定を行わない」

自然現象の種類	土石流
溪流番号	J135201
水系名	北上川
河川名	白土川
溪流名	中山の沢
所在地	花巻市東和町田瀬27区
調査機関	県南広域振興局土木部花巻土木センター



概況図(S=1:200,000)



位置図(S=1:25,000)

国土地理院の電子地形図20000『一関、盛岡』及び電子地形図25000『野手崎』を掲載