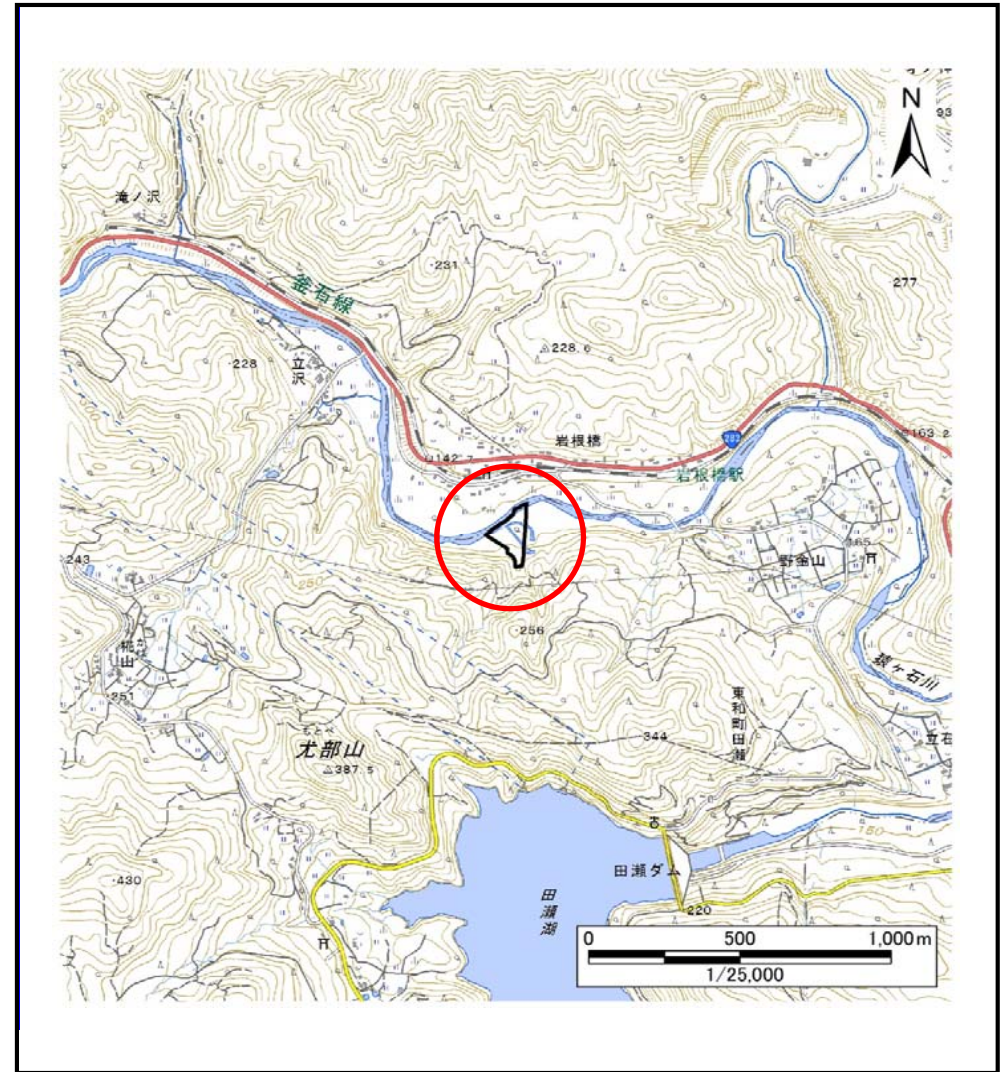


土砂災害防止に関する基礎調査(土石流)

表紙 概況,位置図

「社会的要件を満たさないため区域設定を行わない」

自然現象の種類	土石流
溪流番号	J124205
水系名	北上川
河川名	猿ヶ石川
溪流名	田瀬の沢
所在地	花巻市東和町田瀬2区
調査機関	県南広域振興局土木部花巻土木センター



国土地理院の電子地形図20000『盛岡、一関』及び電子地形図25000『宮守』を掲載