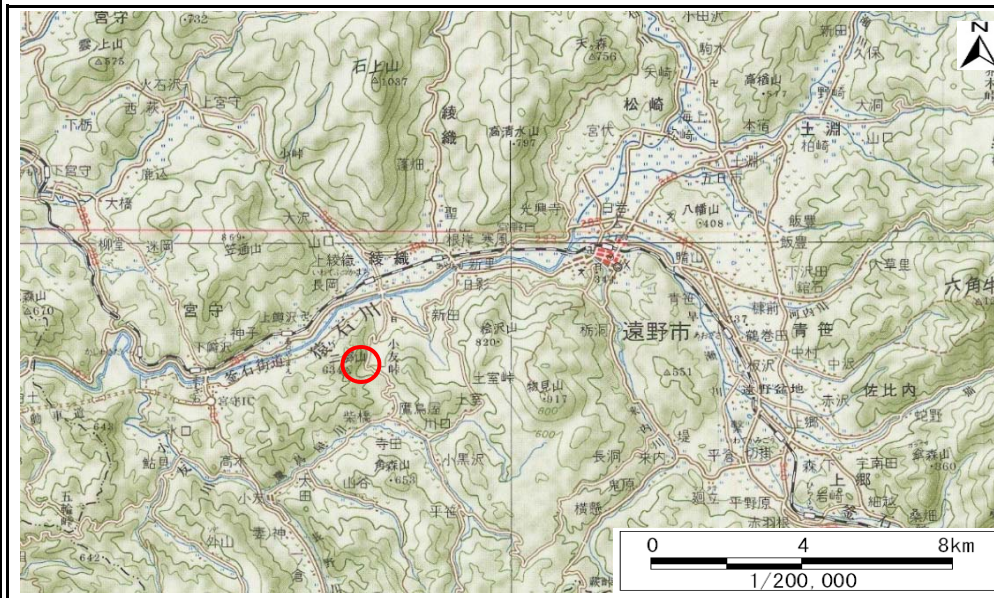


土砂災害防止に関する基礎調査(土石流)

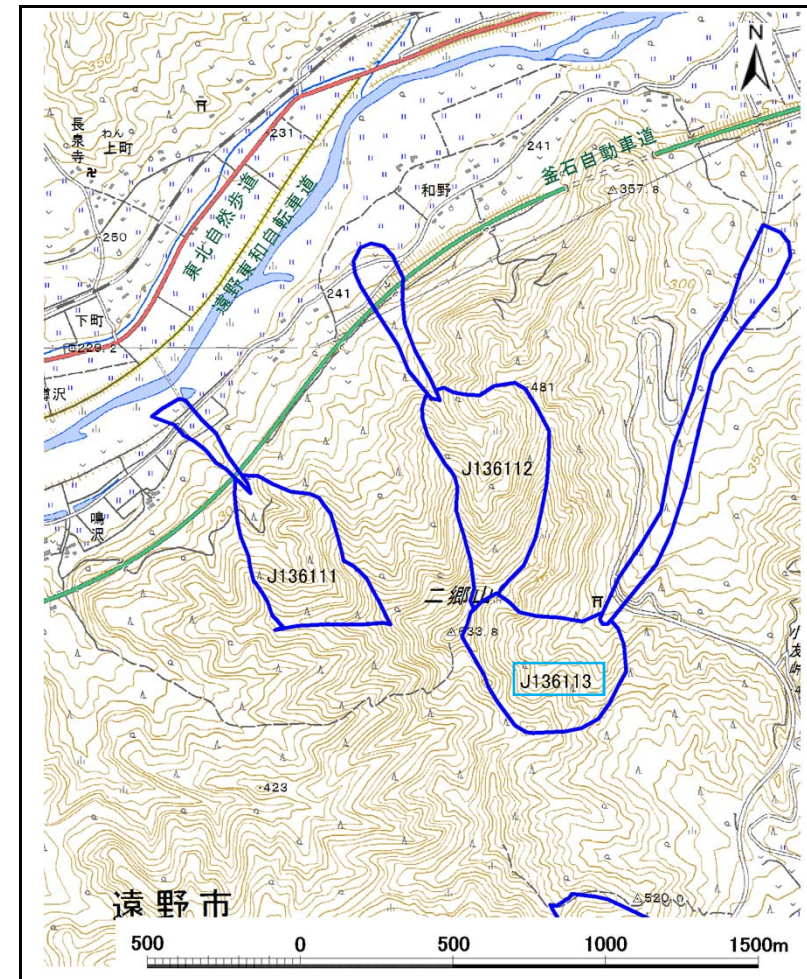
表紙、概況、位置図

保全対象(無)/都市計画区域(無)⇒簡易方法の基礎調査

| | |
|---------|-----------|
| 自然現象の種類 | 土石流 |
| 溪流番号 | J136113 |
| 水系名 | 北上川 |
| 河川名 | 猿ヶ石川 |
| 溪流名 | 向が沢 |
| 所在地 | 遠野市綾織町向 |
| 調査機関 | 岩手県南広域振興局 |



位置図(S=1:200,000)



概況図(S=1:25,000)