

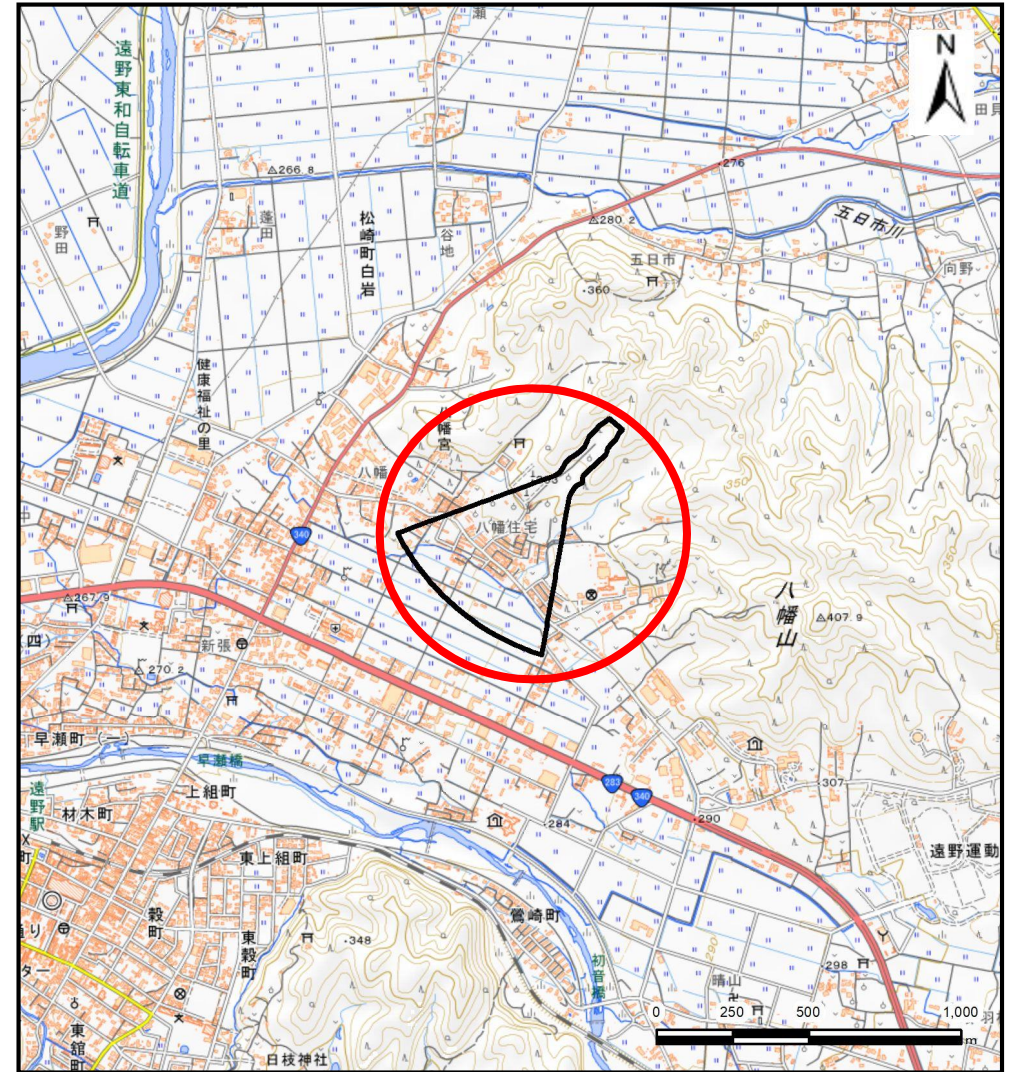
# 土砂災害防止に関する基礎調査(土石流)

表紙 位置,位置図

自然現象の種類	土石流
溪流番号	AN137013
水系名	北上川
河川名	猿ヶ石川
溪流名	八幡の沢(2)
所在地	遠野市松崎町白岩23地割
調査機関	県南広域振興局土木部遠野土木センター



概況図(S=1:200,000)

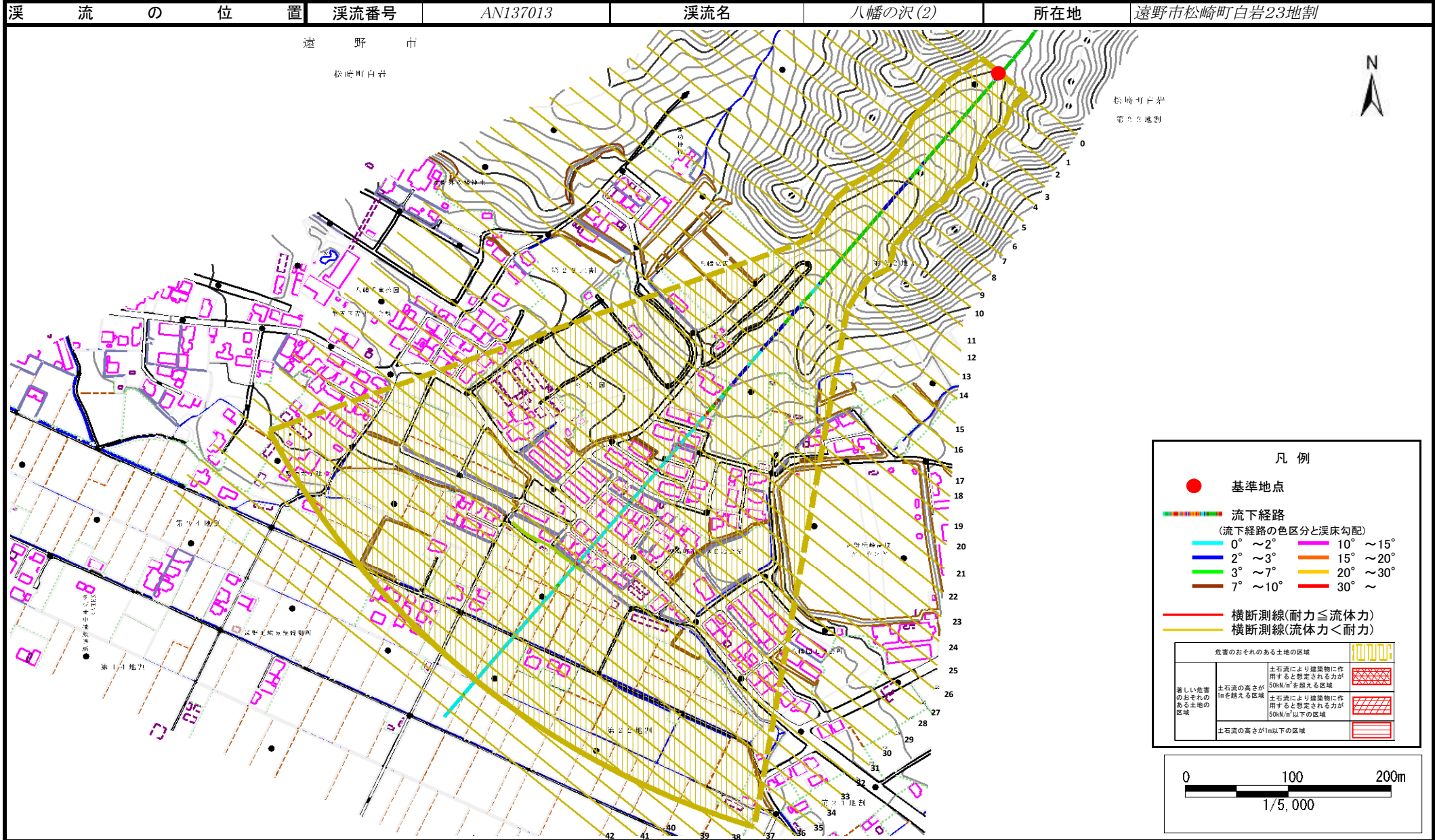


位置図(S=1:25,000)

# 土石流区域調査

様式3-1 危害のおそれのある土地、著しい危害のおそれのある土地の設定図

調査年度	令和4年度
所在地	遠野市松崎町白岩23地割

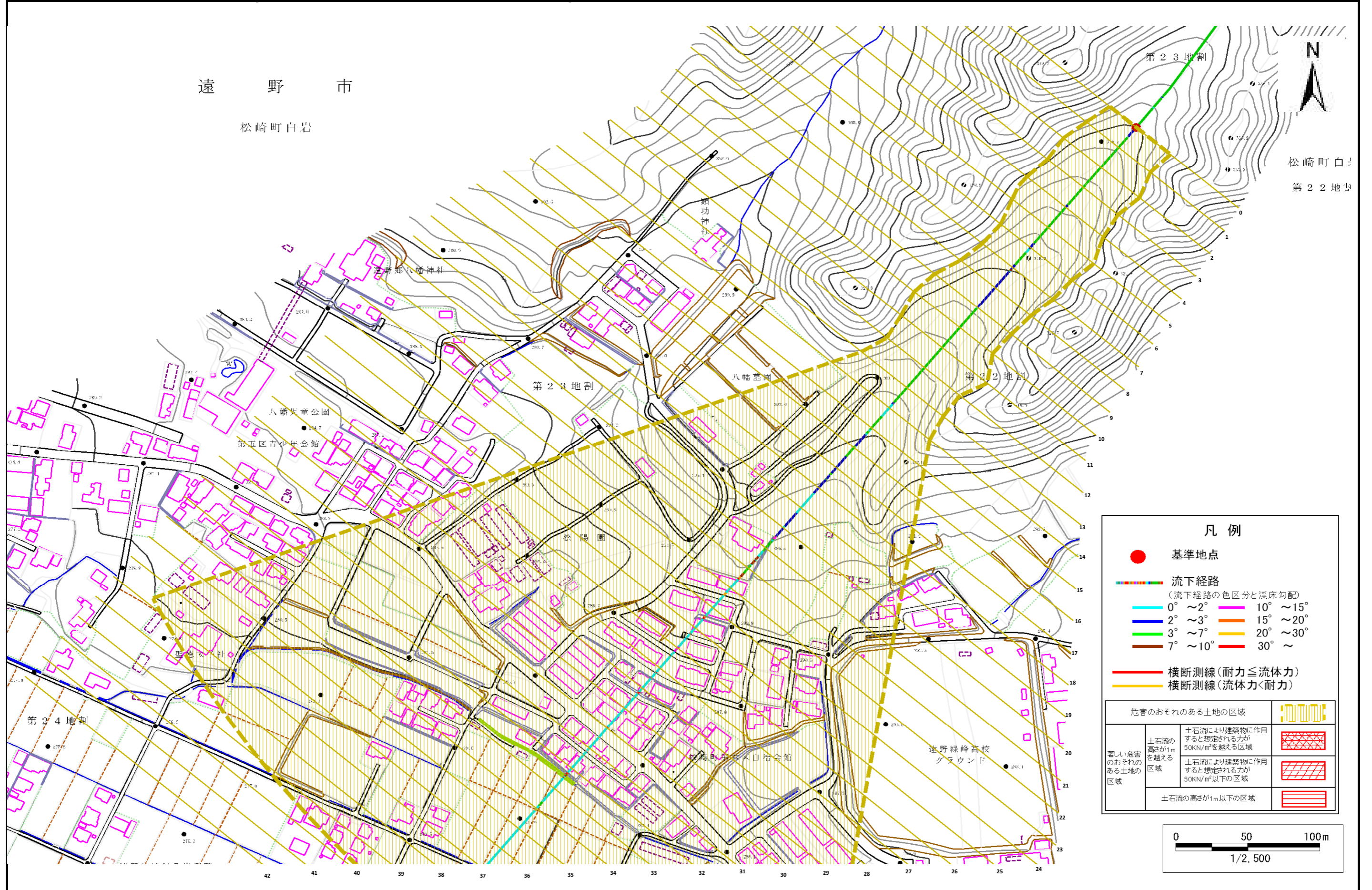


# 土石流区域調査

様式3-1 危害のおそれのある土地、著しい危害のおそれのある土地の設定図

調査年度 令和4年度

渓流の位置 渓流番号 AN137013 渓流名 八幡の沢(2) 所在地 遠野市松崎町白岩23地割

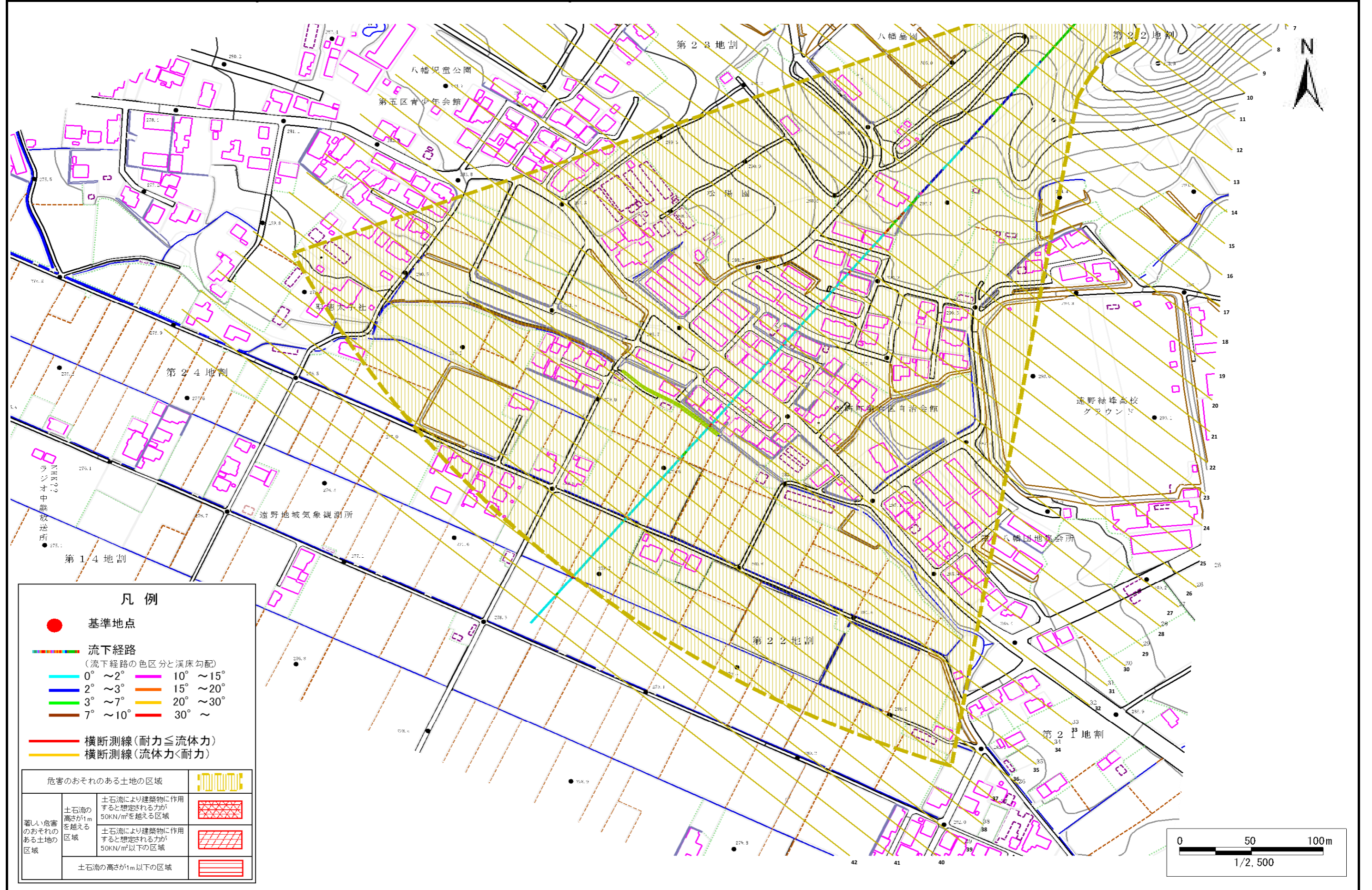


# 土石流区域調査

様式3-1 危害のおそれのある土地、著しい危害のおそれのある土地の設定図

調査年度 令和4年度

渓流の位置	渓流番号	AN137013	渓流名	八幡の沢(2)	所在地	遠野市松崎町白岩23地割
-------	------	----------	-----	---------	-----	--------------



# 土石流区域調査

様式3-2 建築物に作用すると想定される衝撃に関する事項

調査年度	令和4年度
所在地	遠野市松崎町白岩23地割

溪流の位置	溪流番号	AN137013	溪流名	八幡の沢(2)	所在地	遠野市松崎町白岩23地割
-------	------	----------	-----	---------	-----	--------------

横断測線番号	土石流の高さh(m)	土石流の流体力Fd(kN/m <sup>2</sup> )	建築物の耐力P2(kN/m <sup>2</sup> )	横断測線番号	土石流の高さh(m)	土石流の流体力Fd(kN/m <sup>2</sup> )	建築物の耐力P2(kN/m <sup>2</sup> )
No.0	0.62	8.43	11.31	No.27	0.68	3.92	10.43
No.1	0.62	7.80	11.28	No.28	0.68	3.99	10.51
No.2	0.63	7.20	11.22	No.29	0.66	4.20	10.74
No.3	0.63	6.71	11.14	No.30	0.63	4.57	11.14
No.4	0.64	6.39	11.08	No.31	0.66	4.21	10.76
No.5	0.64	6.26	11.06	No.32	0.67	4.04	10.57
No.6	0.64	6.08	11.01	No.33	0.63	4.64	11.22
No.7	0.65	5.70	10.91	No.34	0.65	4.34	10.90
No.8	0.66	5.36	10.81	No.35	0.67	4.05	10.58
No.9	0.66	5.03	10.68	No.36	0.68	3.91	10.42
No.10	0.67	4.89	10.62	No.37	0.71	3.67	10.14
No.11	0.67	4.88	10.62	No.38	0.72	3.53	9.97
No.12	0.67	4.89	10.63	No.39	0.75	3.30	9.68
No.13	0.66	4.97	10.71	No.40	0.82	2.60	9.00
No.14	0.67	4.82	10.59	No.41	0.85	2.31	8.67
No.15	0.67	4.82	10.59	No.42	0.99	1.61	7.68
No.16	0.68	4.64	10.51				
No.17	0.68	4.63	10.51				
No.18	0.68	4.60	10.49				
No.19	0.69	4.32	10.35				
No.20	0.70	4.06	10.20				
No.21	0.74	3.41	9.75				
No.22	0.75	3.24	9.61				
No.23	0.70	3.71	10.18				
No.24	0.70	3.69	10.16				
No.25	0.69	3.90	10.40				
No.26	0.69	3.90	10.40				