

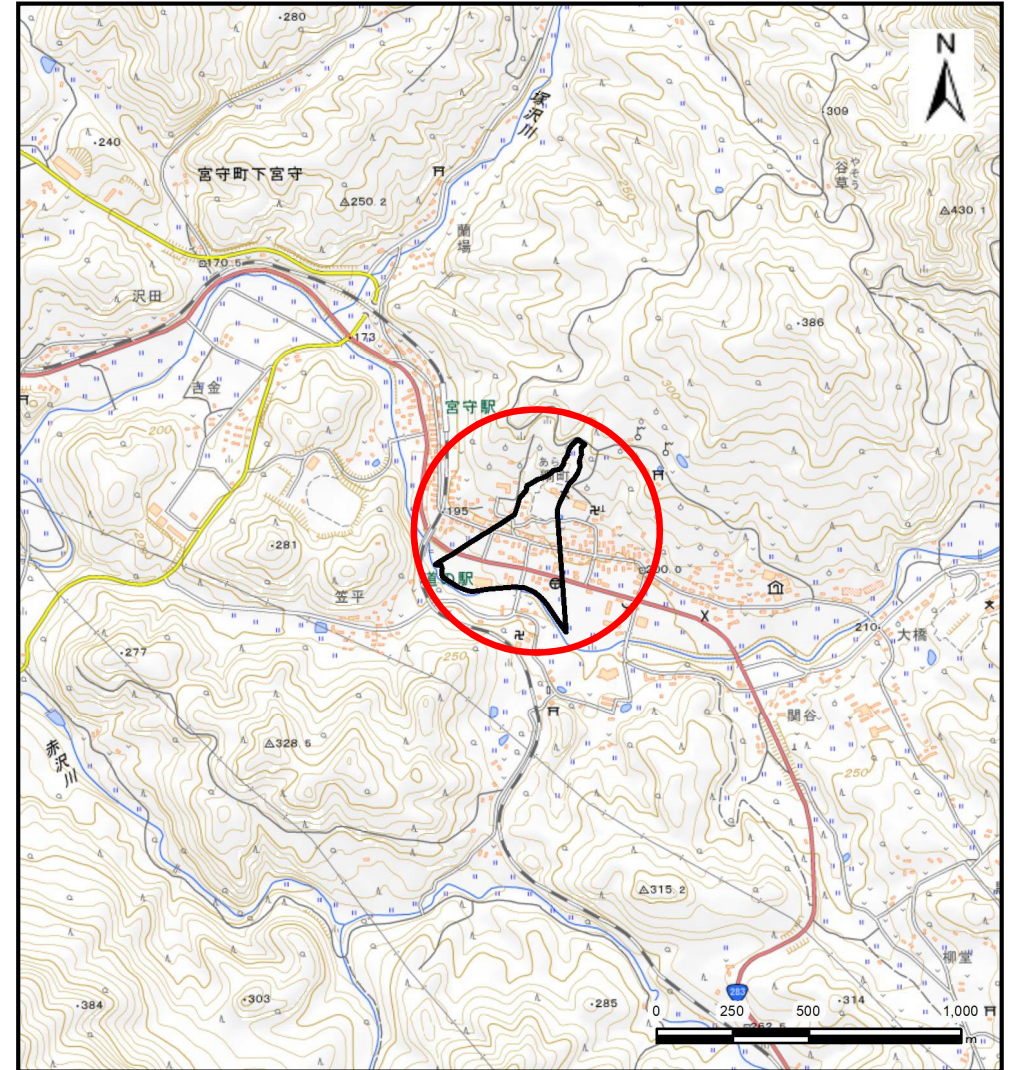
土砂災害防止に関する基礎調査(土石流)

表紙 位置,位置図

自然現象の種類	土石流
溪流番号	AN124006
水系名	北上川
河川名	猿ヶ石川
溪流名	桐町の沢
所在地	遠野市宮守町下宮守26地割
調査機関	県南広域振興局土木部遠野土木センター



概況図(S=1:200,000)



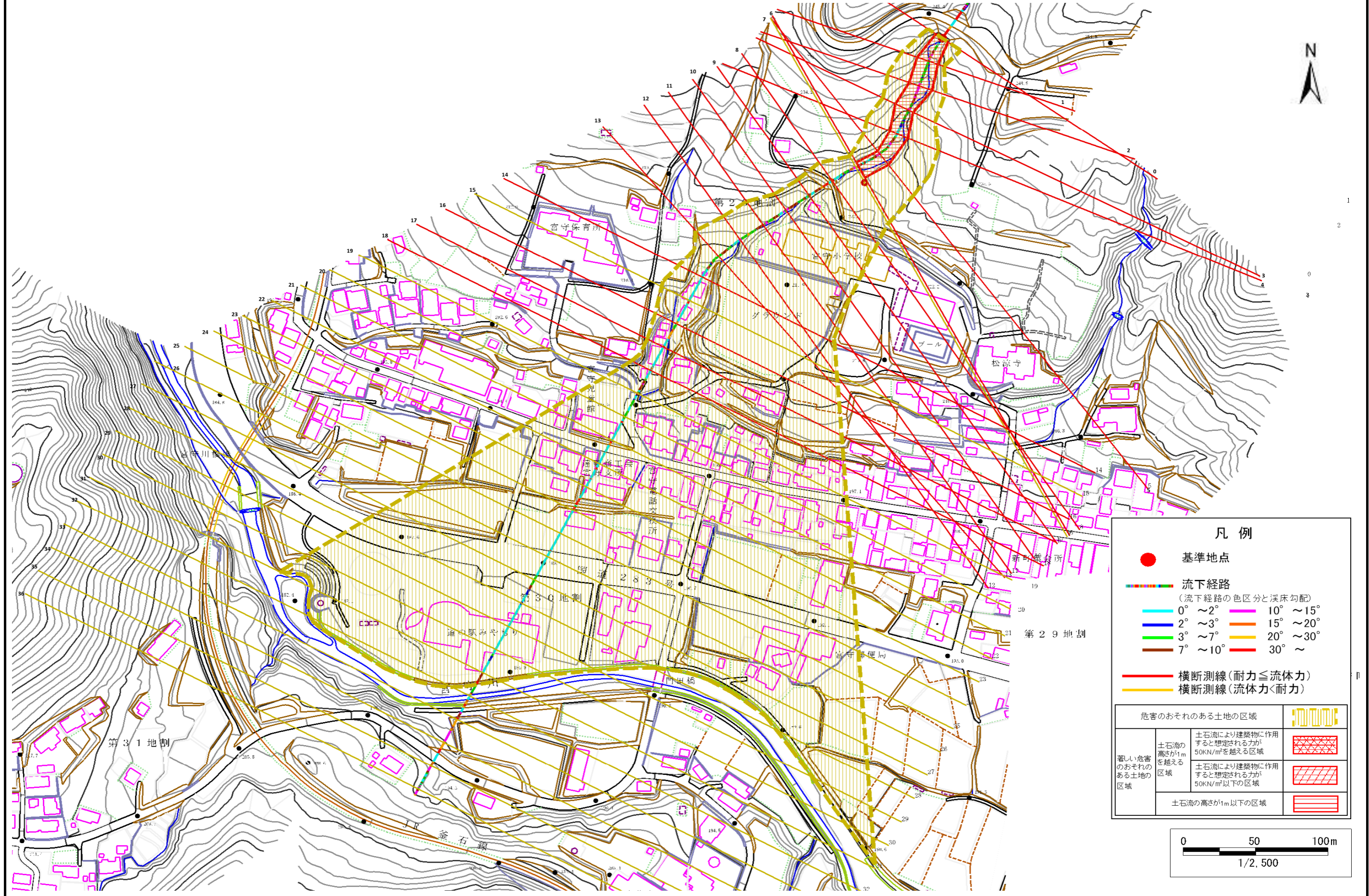
位置図(S=1:25,000)

土石流区域調査

様式3-1 危害のおそれのある土地、著しい危害のおそれのある土地の設定図

調査年度 令和4年度

渓流の位置	渓流番号	AN124006	渓流名	桐町の沢	所在地	遠野市宮守町下宮守26地割
-------	------	----------	-----	------	-----	---------------

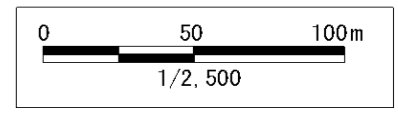


凡例

- 基準地点
- 流下経路
(流下経路の色区分と渓床勾配)

0° ~ 2°	10° ~ 15°
2° ~ 3°	15° ~ 20°
3° ~ 7°	20° ~ 30°
7° ~ 10°	30° ~
- 横断測線(耐力 ≤ 流体力)
- 横断測線(流体力 < 耐力)

危害のおそれのある土地の区域		
著しい危害のおそれのある土地の区域	土石流の高さが1mを越える区域	土石流により建築物に作用すると想定される力が50kN/m ² を越える区域
	土石流の高さが1m以下の区域	土石流により建築物に作用すると想定される力が50kN/m ² 以下の区域
	土石流の高さが1m以下の区域	



土石流区域調査

様式3-2 建築物に作用すると想定される衝撃に関する事項

調査年度	令和4年度
------	-------

溪流の位置	溪流番号	AN124006	溪流名	桐町の沢	所在地	遠野市宮守町下宮守26地割	
横断測線番号	土石流の高さh(m)	土石流の流体力Fd(kN/m ²)	建築物の耐力P2(kN/m ²)	横断測線番号	土石流の高さh(m)	土石流の流体力Fd(kN/m ²)	建築物の耐力P2(kN/m ²)
No.0	1.18	36.61	6.74	No.27	0.71	4.92	10.15
No.1	0.93	26.30	8.10	No.28	0.71	4.93	10.16
No.2	0.84	20.84	8.74	No.29	0.73	4.39	9.90
No.3	0.95	23.30	7.98	No.30	0.75	3.98	9.66
No.4	0.93	19.77	8.12	No.31	0.73	4.17	9.86
No.5	0.97	19.51	7.85	No.32	0.69	4.65	10.32
No.6	0.63	18.06	7.90	No.33	0.82	3.03	8.96
No.7	0.63	10.42	11.26	No.34	0.00	0.00	0.00
No.8	0.85	13.89	8.70	No.35	0.00	0.00	0.00
No.9	0.99	17.96	7.70	No.36	0.00	0.00	0.00
No.10	0.90	18.00	8.27				
No.11	0.84	14.28	8.74				
No.12	0.94	16.32	8.03				
No.13	0.82	13.83	8.94				
No.14	0.78	11.78	9.30				
No.15	0.64	8.99	11.07				
No.16	0.73	11.13	9.89				
No.17	0.97	15.82	7.84				
No.18	0.75	11.39	9.65				
No.19	0.65	7.93	10.85				
No.20	0.66	7.40	10.79				
No.21	0.67	6.32	10.60				
No.22	0.67	6.13	10.55				
No.23	0.68	5.73	10.44				
No.24	0.64	6.45	10.99				
No.25	0.66	6.16	10.77				
No.26	0.69	5.55	10.38				