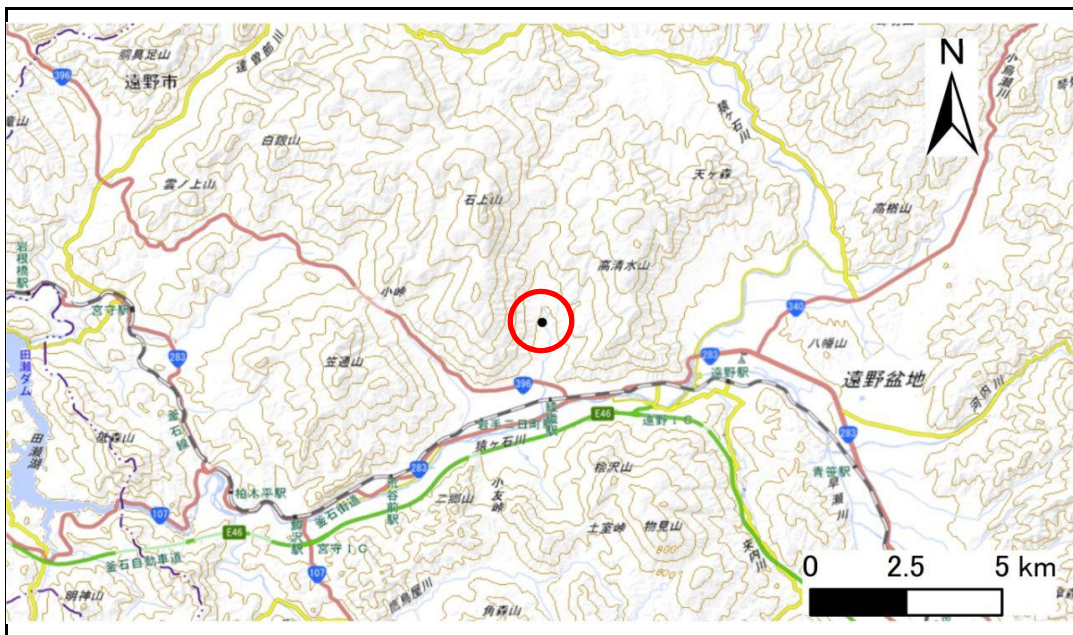


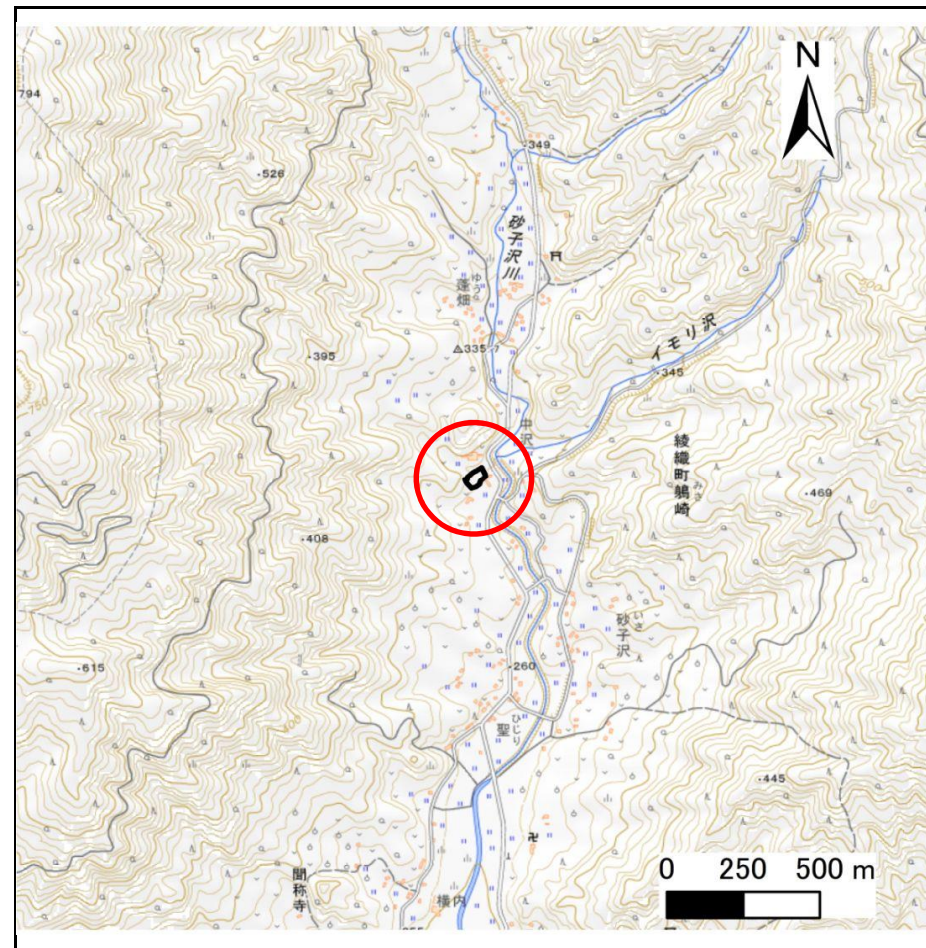
土砂災害防止に関する基礎調査(急傾斜地の崩壊)

表紙 概況、位置図

自然現象の種類	急傾斜地の崩壊
箇所番号	137BN0231
箇所名	砂子沢-1
所在地	遠野市綾織町みさ崎5地割
調査機関	県南広域振興局土木部遠野土木センター



概況図(S=1:200,000)



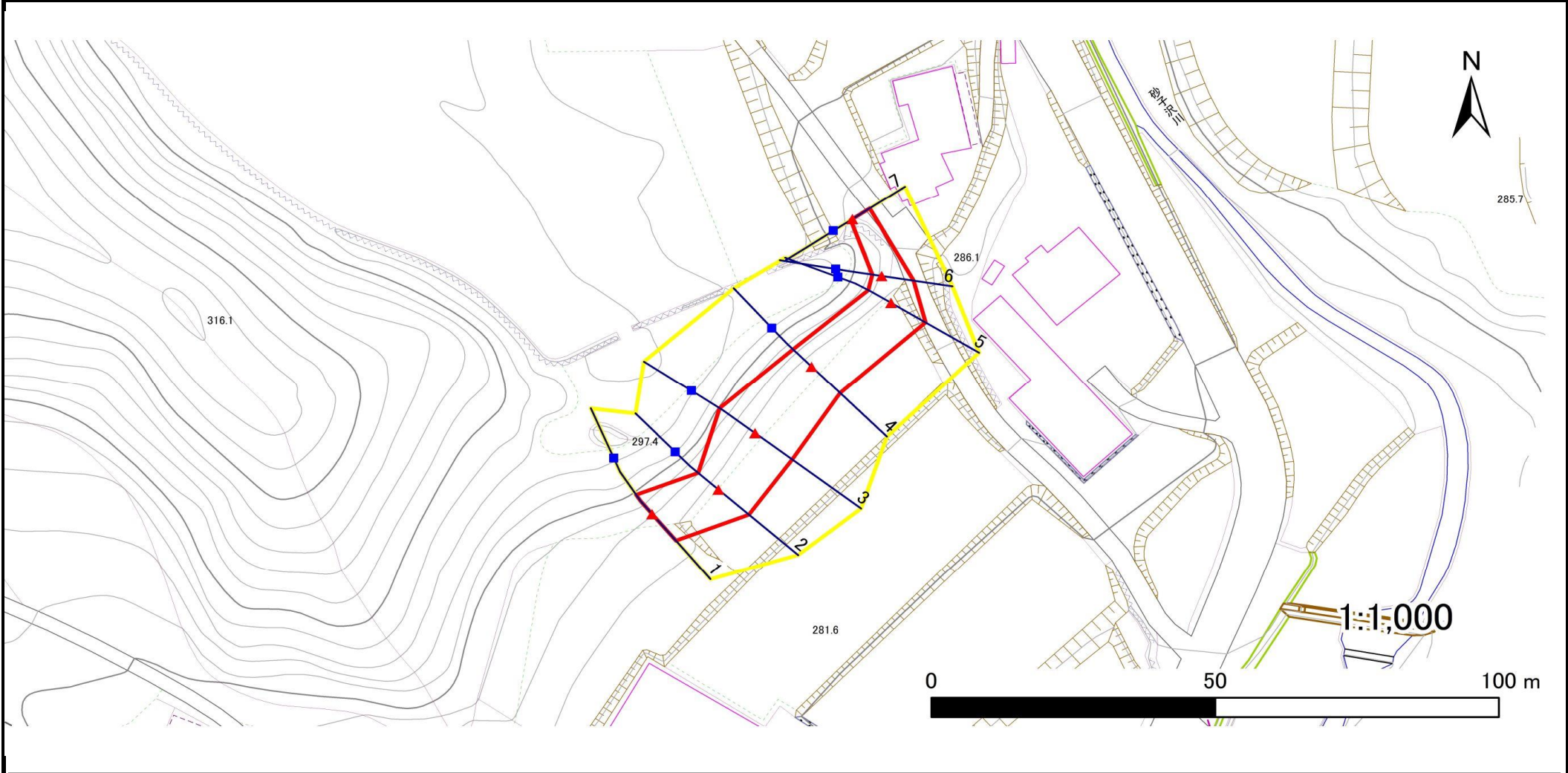
位置図(S=1:25,000)

急傾斜地の崩壊区域調査

様式3-1 危害のおそれのある土地、著しい危害のおそれのある土地の設定図

調査年度 令和4年度

急傾斜地の位置 箇所番号 137BN0231 箇所名 砂子沢-1 所在地 遠野市綾織町みさ崎5地割



凡例	■ 上端	— 横断測線	▭ 危害のおそれのある土地の区域	▭ 土石等の移動による力が 100kN/m^2 を超える範囲
	▲ 下端		▭ 著しい危害のおそれのある土地の区域	▭ 土石等の堆積高が 3m を超える範囲

急傾斜地の崩壊区域調書

様式3-2 建築物に作用すると想定される衝撃に関する事項(1/1)

調査年度	令和4年度
------	-------

急傾斜地の位置		137BN0231		箇所名		砂子沢-1		所在地		遠野市綾織町みさ崎5地割						
横断 測線 番号	急傾斜地の下端に隣接する土地								急傾斜地内							
	土石等の移動の高さと力の大きさ				土石等の堆積高さとの大きさ				土石等の移動の高さと力の大きさ				土石等の堆積高さとの大きさ			
	区分	高さ (m)	下端からの距離 (m)	力の大きさ (kN/m ²)	区分	下端からの水平 距離(m)	高さ (m)	力の大きさ (kN/m ²)	区分	高さ (m)	上端からの比高 (m)	力の大きさ (kN/m ²)	区分	上端からの比高 (m)	高さ (m)	力の大きさ (kN/m ²)
1	100kN/m ² を超える	-	-	-	3mを超える	-	-	100kN/m ² を超える	-	-	-	3mを超える	-	-	-	
	それ以外	1.00	0.00 ~ 6.44	81.11	それ以外	0.00 ~ 0.00	1.64	8.76	それ以外	1.00	5.00 ~ 7.90	81.11	それ以外	5.00 ~ 7.90	1.64	8.76
2	100kN/m ² を超える	-	-	-	3mを超える	-	-	100kN/m ² を超える	-	-	-	3mを超える	-	-	-	
	それ以外	1.00	0.00 ~ 7.07	89.83	それ以外	0.00 ~ 7.07	1.89	10.13	それ以外	1.00	5.00 ~ 9.25	89.83	それ以外	5.00 ~ 9.25	1.89	10.13
3	100kN/m ² を超える	1.00	0.00 ~ 0.34	105.07	3mを超える	-	-	100kN/m ² を超える	1.00	10.68 ~ 11.60	105.07	3mを超える	-	-	-	
	それ以外	1.00	0.34 ~ 8.13	100.00	それ以外	0.00 ~ 8.13	2.28	12.18	それ以外	1.00	5.00 ~ 10.68	100.00	それ以外	5.00 ~ 11.60	2.28	12.18
4	100kN/m ² を超える	-	-	-	3mを超える	-	-	100kN/m ² を超える	-	-	-	3mを超える	-	-	-	
	それ以外	1.00	0.00 ~ 7.01	88.98	それ以外	0.00 ~ 7.01	1.92	10.25	それ以外	1.00	5.00 ~ 9.25	88.98	それ以外	5.00 ~ 9.25	1.92	10.25
5	100kN/m ² を超える	-	-	-	3mを超える	-	-	100kN/m ² を超える	-	-	-	3mを超える	-	-	-	
	それ以外	1.00	0.00 ~ 7.05	89.49	それ以外	0.00 ~ 7.05	1.85	9.91	それ以外	1.00	5.00 ~ 9.00	89.49	それ以外	5.00 ~ 9.00	1.85	9.91
6	100kN/m ² を超える	-	-	-	3mを超える	-	-	100kN/m ² を超える	-	-	-	3mを超える	-	-	-	
	それ以外	1.00	0.00 ~ 5.67	70.80	それ以外	0.00 ~ 5.67	1.77	9.46	それ以外	1.00	5.00 ~ 6.30	70.80	それ以外	5.00 ~ 6.30	1.77	9.46
7	100kN/m ² を超える	-	-	-	3mを超える	-	-	100kN/m ² を超える	-	-	-	3mを超える	-	-	-	
	それ以外	1.00	0.00 ~ 3.60	45.49	それ以外	0.00 ~ 3.60	2.25	12.05	それ以外	1.00	5.00 ~ 5.50	45.49	それ以外	5.00 ~ 5.50	2.25	12.05
	100kN/m ² を超える		~		3mを超える	~		100kN/m ² を超える		~		3mを超える	~			
	それ以外		~		それ以外	~		それ以外		~		それ以外	~			
	100kN/m ² を超える		~		3mを超える	~		100kN/m ² を超える		~		3mを超える	~			
	それ以外		~		それ以外	~		それ以外		~		それ以外	~			
	100kN/m ² を超える		~		3mを超える	~		100kN/m ² を超える		~		3mを超える	~			
	それ以外		~		それ以外	~		それ以外		~		それ以外	~			
	100kN/m ² を超える		~		3mを超える	~		100kN/m ² を超える		~		3mを超える	~			
	それ以外		~		それ以外	~		それ以外		~		それ以外	~			
	100kN/m ² を超える		~		3mを超える	~		100kN/m ² を超える		~		3mを超える	~			
	それ以外		~		それ以外	~		それ以外		~		それ以外	~			