

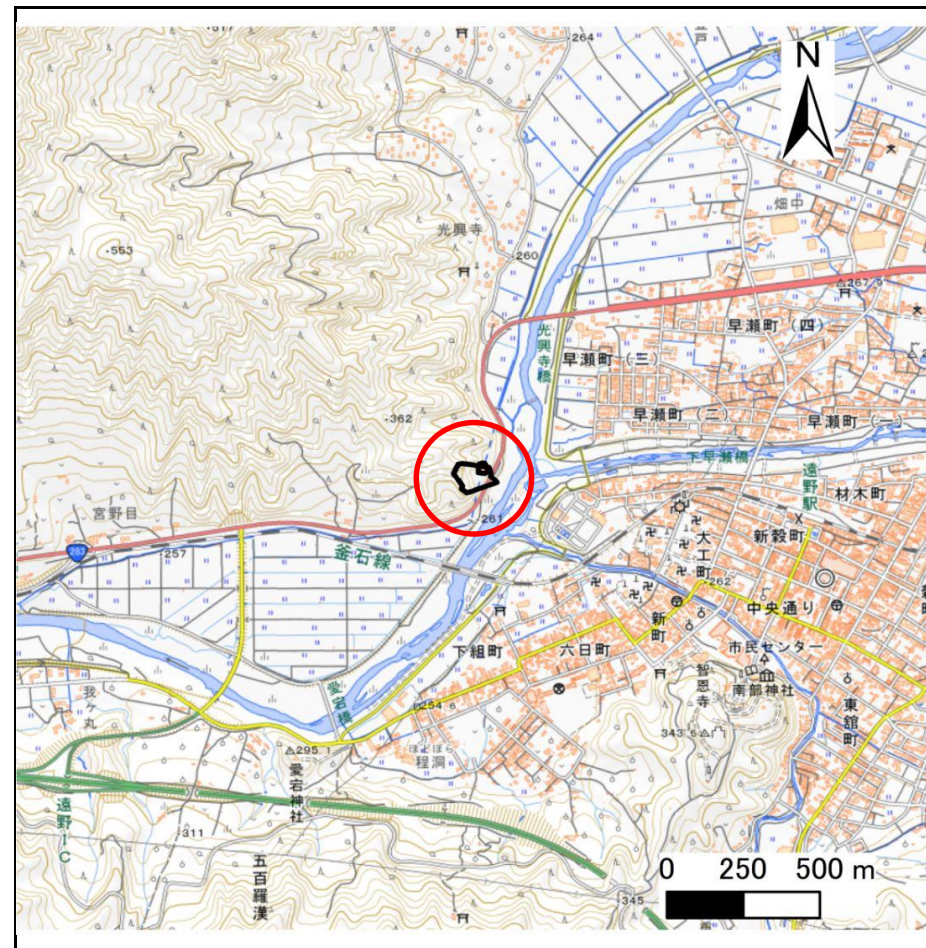
# 土砂災害防止に関する基礎調査(急傾斜地の崩壊)

表紙 概況、位置図

自然現象の種類	急傾斜地の崩壊
箇所番号	137BN0218
箇所名	光興寺-1
所在地	遠野市松崎町光興寺2地割
調査機関	県南広域振興局土木部遠野土木センター



概況図(S=1:200,000)



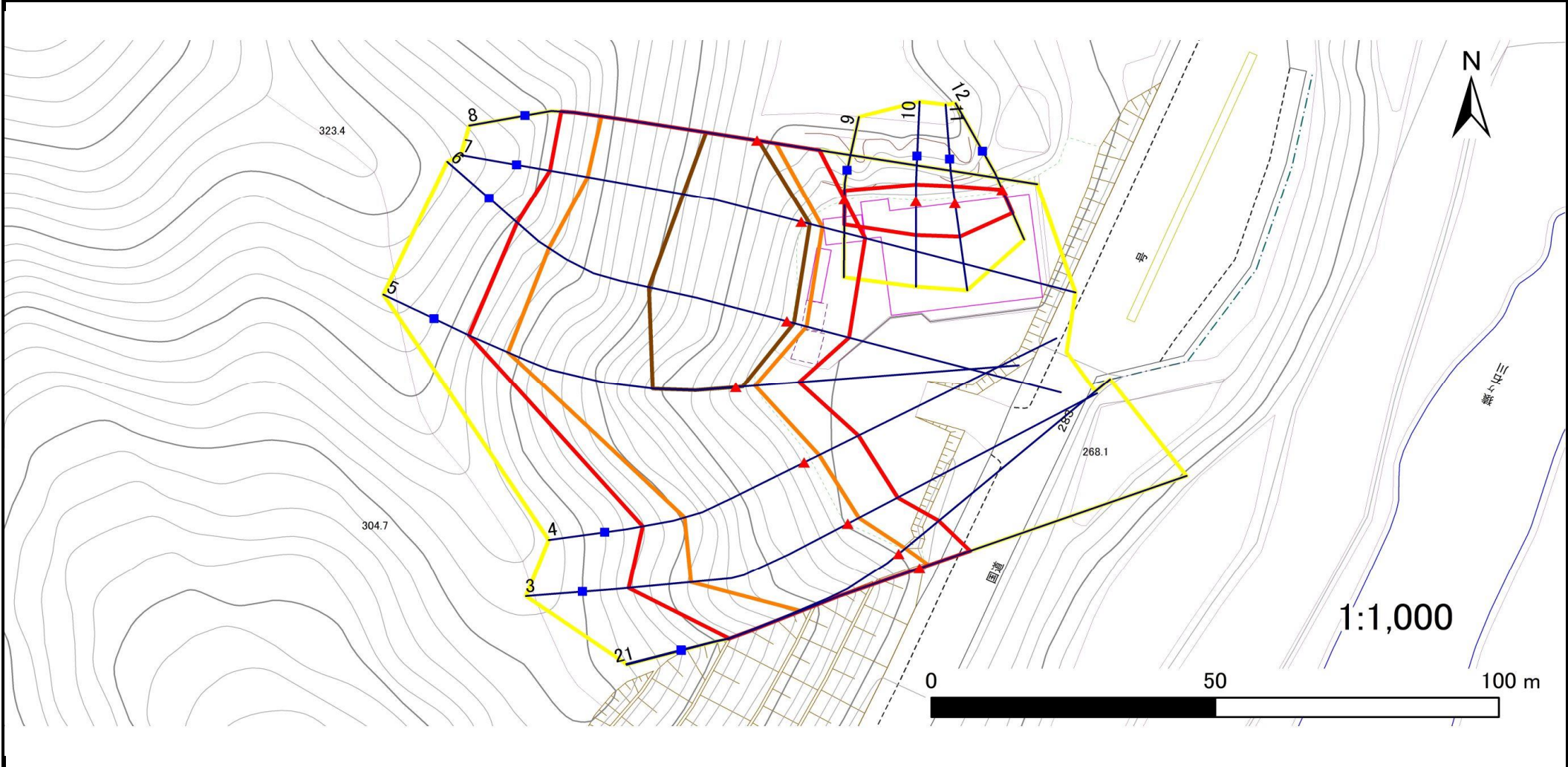
位置図(S=1:25,000)

# 急傾斜地の崩壊区域調査

様式3-1 危害のおそれのある土地、著しい危害のおそれのある土地の設定図(全体)

調査年度 令和4年度

急傾斜地の位置	箇所番号	137BN0218	箇所名	光興寺-1	所在地	遠野市松崎町光興寺2地割
---------	------	-----------	-----	-------	-----	--------------



凡例	■ 上端	— 横断測線	▭ 危害のおそれのある土地の区域	▭ 土石等の移動による力が100kN/m <sup>2</sup> を超える範囲
	▲ 下端		▭ 著しい危害のおそれのある土地の区域	▭ 土石等の堆積高が3mを超える範囲

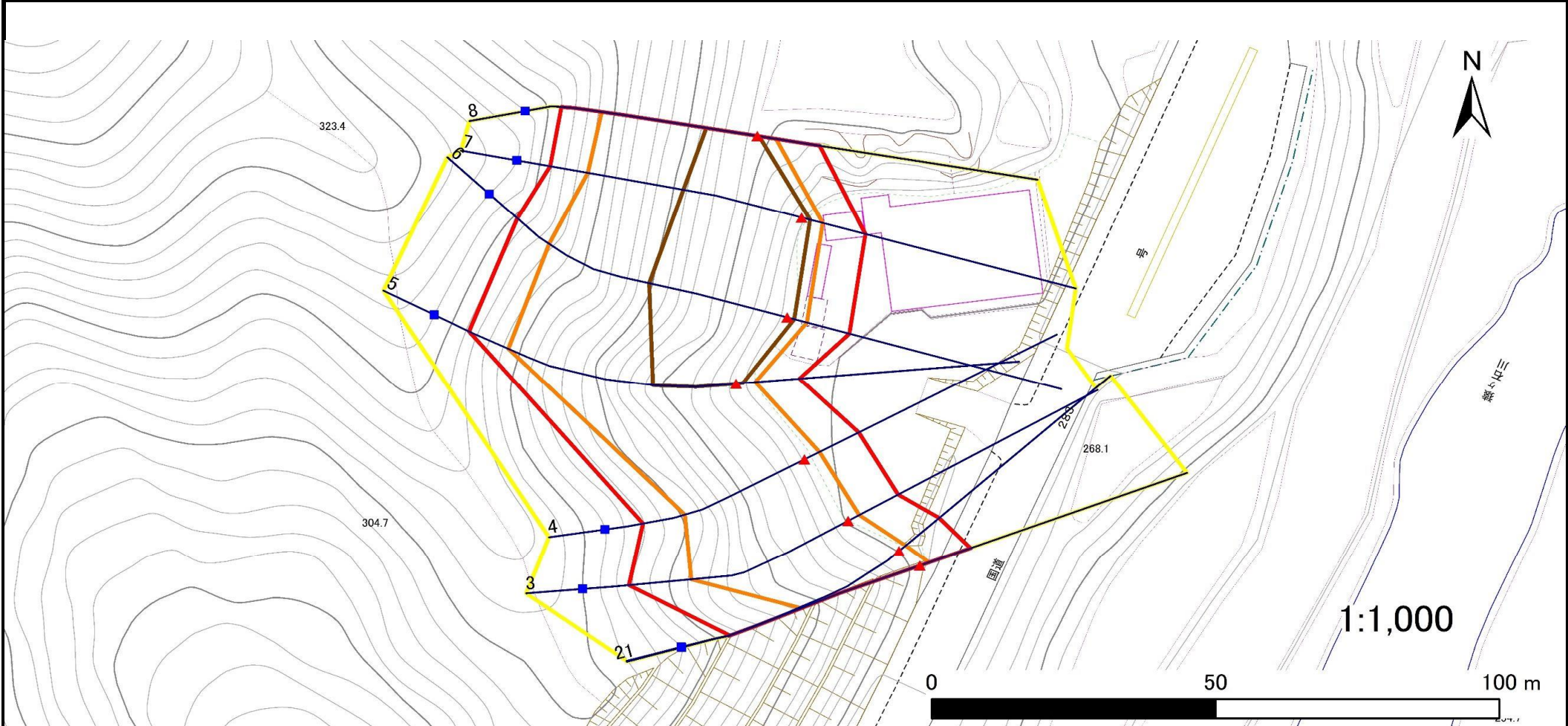
# 急傾斜地の崩壊区域調査

様式3-1 危害のおそれのある土地、著しい危害のおそれのある土地の設定図(1/2)

調査年度

令和4年度

急傾斜地の位置 箇所番号 137BN0218 箇所名 光興寺-1 所在地 遠野市松崎町光興寺2地割



凡例

- 上端
- 横断測線
- 危害のおそれのある土地の区域
- 土石等の移動による力が $100\text{kN/m}^2$ を超える範囲
- ▲ 下端
- 著しい危害のおそれのある土地の区域
- 土石等の堆積高が $3\text{m}$ を超える範囲

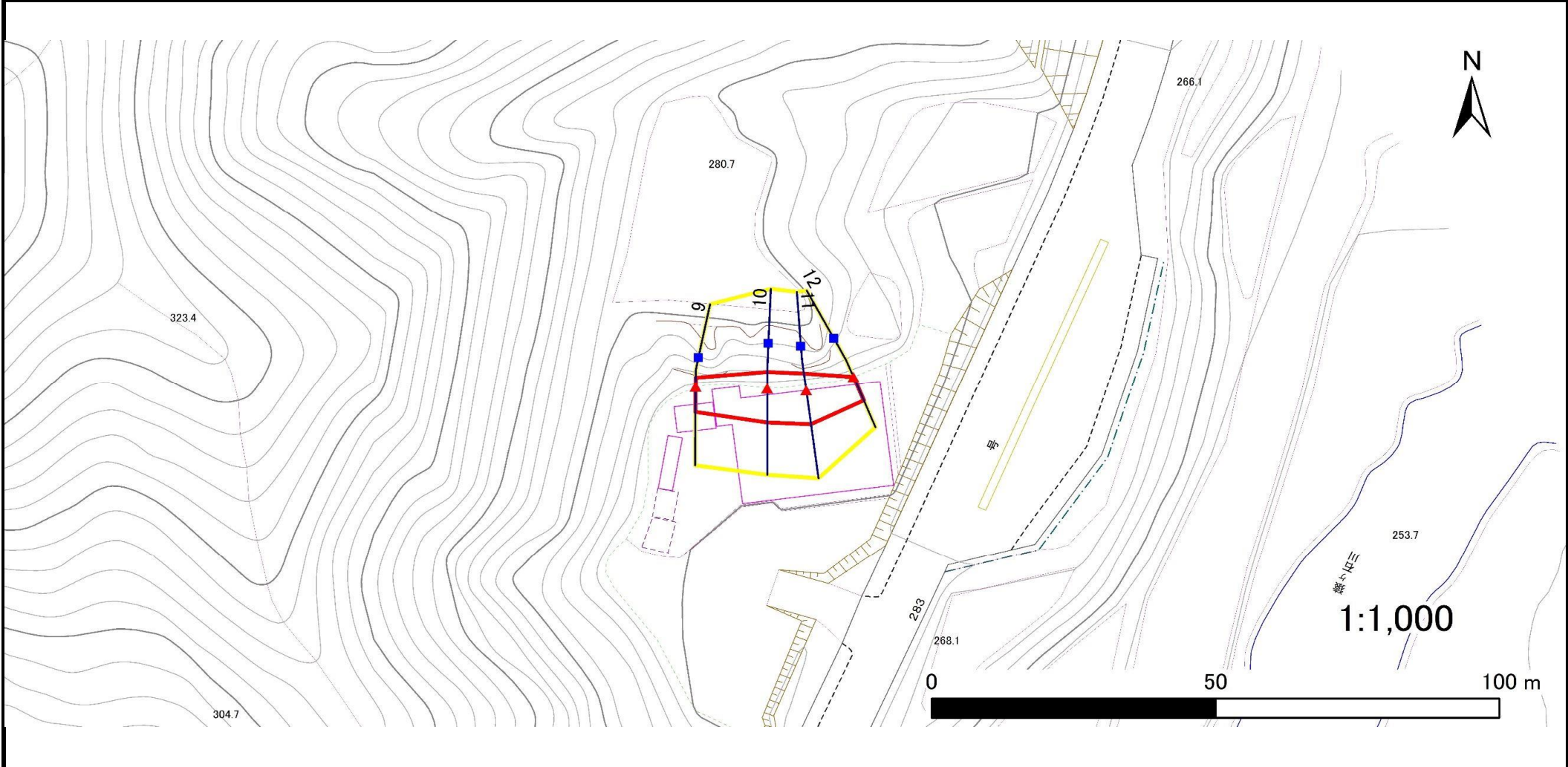
# 急傾斜地の崩壊区域調査

様式3-1 危害のおそれのある土地、著しい危害のおそれのある土地の設定図(2/2)

調査年度

令和4年度

急傾斜地の位置 箇所番号 137BN0218 箇所名 光興寺-1 所在地 遠野市松崎町光興寺2地割



- |    |  |  |   |  |
|----|--|--|---|--|
| 凡例 | <span style="color: blue;">■</span> 上端 | <span style="color: blue;">—</span> 横断測線 | <span style="border: 2px solid yellow; padding: 2px;"> </span> 危害のおそれのある土地の区域 | <span style="border: 2px solid orange; padding: 2px;"> </span> 土石等の移動による力が $100\text{kN/m}^2$ を超える範囲 |
|    | <span style="color: red;">▲</span> 下端  |  | <span style="border: 2px solid red; padding: 2px;"> </span> 著しい危害のおそれのある土地の区域 | <span style="border: 2px solid darkred; padding: 2px;"> </span> 土石等の堆積高が $3\text{m}$ を超える範囲          |

# 急傾斜地の崩壊区域調書

様式3-2 建築物に作用すると想定される衝撃に関する事項(1/1)

調査年度	令和4年度
------	-------

急傾斜地の位置		137BN0218			箇所名				光興寺-1		所在地		遠野市松崎町光興寺2地割			
横断 測線 番号	急傾斜地の下端に隣接する土地								急傾斜地内							
	土石等の移動の高さと力の大きさ				土石等の堆積高さとの大きさ				土石等の移動の高さと力の大きさ				土石等の堆積高さとの大きさ			
	区分	高さ (m)	下端からの距離 (m)	力の大きさ (kN/m <sup>2</sup> )	区分	下端からの水平 距離(m)	高さ (m)	力の大きさ (kN/m <sup>2</sup> )	区分	高さ (m)	上端からの比高 (m)	力の大きさ (kN/m <sup>2</sup> )	区分	上端からの比高 (m)	高さ (m)	力の大きさ (kN/m <sup>2</sup> )
1	100kN/m <sup>2</sup> を超える	1.00	0.00 ~ 1.71	126.25	3mを超える	— ~ —	—	—	100kN/m <sup>2</sup> を超える	1.00	12.48 ~ 26.04	126.25	3mを超える	— ~ —	—	—
	それ以外	1.00	1.71 ~ 9.50	100.00	それ以外	0.00 ~ 9.50	2.71	14.48	それ以外	1.00	5.00 ~ 12.48	100.00	それ以外	5.00 ~ 26.04	2.71	14.48
2	100kN/m <sup>2</sup> を超える	1.00	0.00 ~ 1.55	123.66	3mを超える	— ~ —	—	—	100kN/m <sup>2</sup> を超える	1.00	12.69 ~ 24.56	123.66	3mを超える	— ~ —	—	—
	それ以外	1.00	1.55 ~ 9.34	100.00	それ以外	0.00 ~ 9.34	2.39	12.80	それ以外	1.00	5.00 ~ 12.69	100.00	それ以外	5.00 ~ 24.56	2.39	12.80
3	100kN/m <sup>2</sup> を超える	1.00	0.00 ~ 2.22	134.50	3mを超える	— ~ —	—	—	100kN/m <sup>2</sup> を超える	1.00	11.75 ~ 30.16	134.50	3mを超える	— ~ —	—	—
	それ以外	1.00	2.22 ~ 10.00	100.00	それ以外	0.00 ~ 10.00	2.86	15.30	それ以外	1.00	5.00 ~ 11.75	100.00	それ以外	5.00 ~ 30.16	2.86	15.30
4	100kN/m <sup>2</sup> を超える	1.00	0.00 ~ 2.99	147.48	3mを超える	— ~ —	—	—	100kN/m <sup>2</sup> を超える	1.00	10.57 ~ 27.84	147.48	3mを超える	— ~ —	—	—
	それ以外	1.00	2.99 ~ 10.77	100.00	それ以外	0.00 ~ 10.77	2.99	16.00	それ以外	1.00	5.00 ~ 10.57	100.00	それ以外	5.00 ~ 27.84	2.99	16.00
5	100kN/m <sup>2</sup> を超える	1.00	0.00 ~ 3.43	155.22	3mを超える	0.00 ~ 1.22	3.58	19.14	100kN/m <sup>2</sup> を超える	1.00	10.58 ~ 40.73	155.22	3mを超える	30.00 ~ 40.73	3.58	19.14
	それ以外	1.00	3.43 ~ 11.22	100.00	それ以外	1.22 ~ 11.22	3.00	16.05	それ以外	1.00	5.00 ~ 10.58	100.00	それ以外	5.00 ~ 30.00	3.00	16.05
6	100kN/m <sup>2</sup> を超える	1.00	0.00 ~ 3.58	157.87	3mを超える	0.00 ~ 1.29	3.62	19.36	100kN/m <sup>2</sup> を超える	1.00	10.54 ~ 43.90	157.87	3mを超える	25.00 ~ 43.90	3.62	19.36
	それ以外	1.00	3.58 ~ 11.37	100.00	それ以外	1.29 ~ 11.37	3.00	16.05	それ以外	1.00	5.00 ~ 10.54	100.00	それ以外	5.00 ~ 25.00	3.00	16.05
7	100kN/m <sup>2</sup> を超える	1.00	0.00 ~ 3.82	162.22	3mを超える	0.00 ~ 1.53	3.79	20.27	100kN/m <sup>2</sup> を超える	1.00	10.64 ~ 43.00	162.22	3mを超える	25.00 ~ 43.00	3.79	20.27
	それ以外	1.00	3.82 ~ 11.61	100.00	それ以外	1.53 ~ 11.61	3.00	16.05	それ以外	1.00	5.00 ~ 10.64	100.00	それ以外	5.00 ~ 25.00	3.00	16.05
8	100kN/m <sup>2</sup> を超える	1.00	0.00 ~ 3.35	153.72	3mを超える	0.00 ~ 0.31	3.16	16.92	100kN/m <sup>2</sup> を超える	1.00	10.53 ~ 32.07	153.72	3mを超える	25.00 ~ 32.07	3.16	16.92
	それ以外	1.00	3.35 ~ 11.13	100.00	それ以外	0.31 ~ 11.13	3.00	16.05	それ以外	1.00	5.00 ~ 10.53	100.00	それ以外	5.00 ~ 25.00	3.00	16.05
9	100kN/m <sup>2</sup> を超える	—	— ~ —	—	3mを超える	— ~ —	—	—	100kN/m <sup>2</sup> を超える	—	— ~ —	—	3mを超える	— ~ —	—	—
	それ以外	1.00	0.00 ~ 4.66	58.11	それ以外	0.00 ~ 4.66	2.22	11.90	それ以外	1.00	5.00 ~ 7.20	58.11	それ以外	5.00 ~ 7.20	2.22	11.90
10	100kN/m <sup>2</sup> を超える	—	— ~ —	—	3mを超える	— ~ —	—	—	100kN/m <sup>2</sup> を超える	—	— ~ —	—	3mを超える	— ~ —	—	—
	それ以外	1.00	0.00 ~ 6.29	79.04	それ以外	0.00 ~ 6.29	1.93	10.35	それ以外	1.00	5.00 ~ 7.90	79.04	それ以外	5.00 ~ 7.90	1.93	10.35
11	100kN/m <sup>2</sup> を超える	—	— ~ —	—	3mを超える	— ~ —	—	—	100kN/m <sup>2</sup> を超える	—	— ~ —	—	3mを超える	— ~ —	—	—
	それ以外	1.00	0.00 ~ 6.28	78.94	それ以外	0.00 ~ 6.28	1.97	10.54	それ以外	1.00	5.00 ~ 8.12	78.94	それ以外	5.00 ~ 8.12	1.97	10.54
12	100kN/m <sup>2</sup> を超える	—	— ~ —	—	3mを超える	— ~ —	—	—	100kN/m <sup>2</sup> を超える	—	— ~ —	—	3mを超える	— ~ —	—	—
	それ以外	1.00	0.00 ~ 4.68	58.40	それ以外	0.00 ~ 0.00	1.63	8.71	それ以外	1.00	5.00 ~ 5.00	58.40	それ以外	5.00 ~ 5.00	1.63	8.71
	100kN/m <sup>2</sup> を超える		~		3mを超える	~			100kN/m <sup>2</sup> を超える		~		3mを超える	~		
	それ以外		~		それ以外	~			それ以外		~		それ以外	~		
	100kN/m <sup>2</sup> を超える		~		3mを超える	~			100kN/m <sup>2</sup> を超える		~		3mを超える	~		
	それ以外		~		それ以外	~			それ以外		~		それ以外	~		
	100kN/m <sup>2</sup> を超える		~		3mを超える	~			100kN/m <sup>2</sup> を超える		~		3mを超える	~		
	それ以外		~		それ以外	~			それ以外		~		それ以外	~		