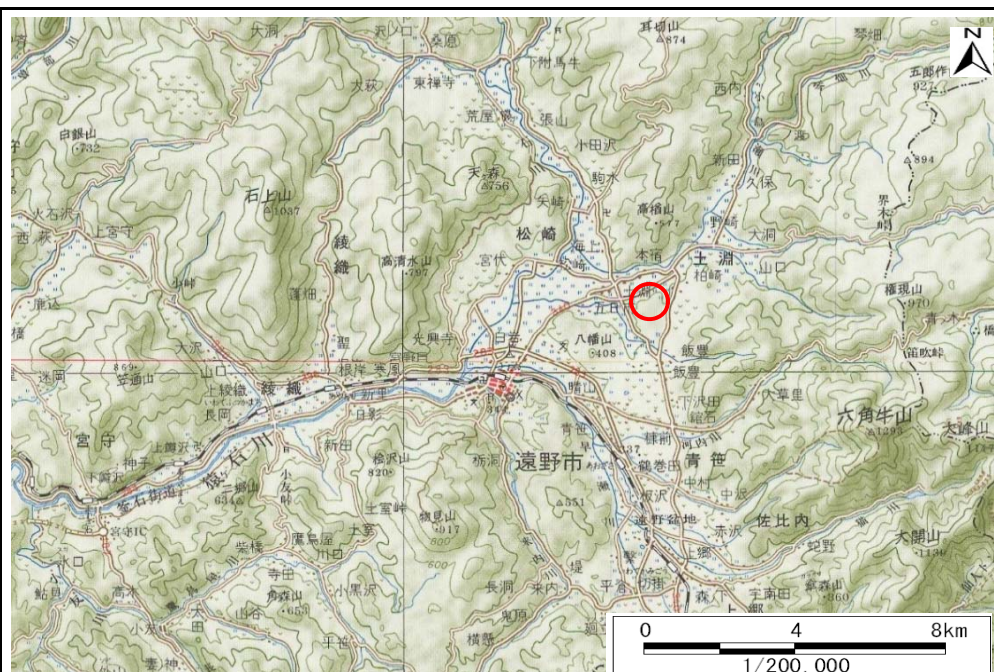


土砂災害防止に関する基礎調査(急傾斜地の崩壊)

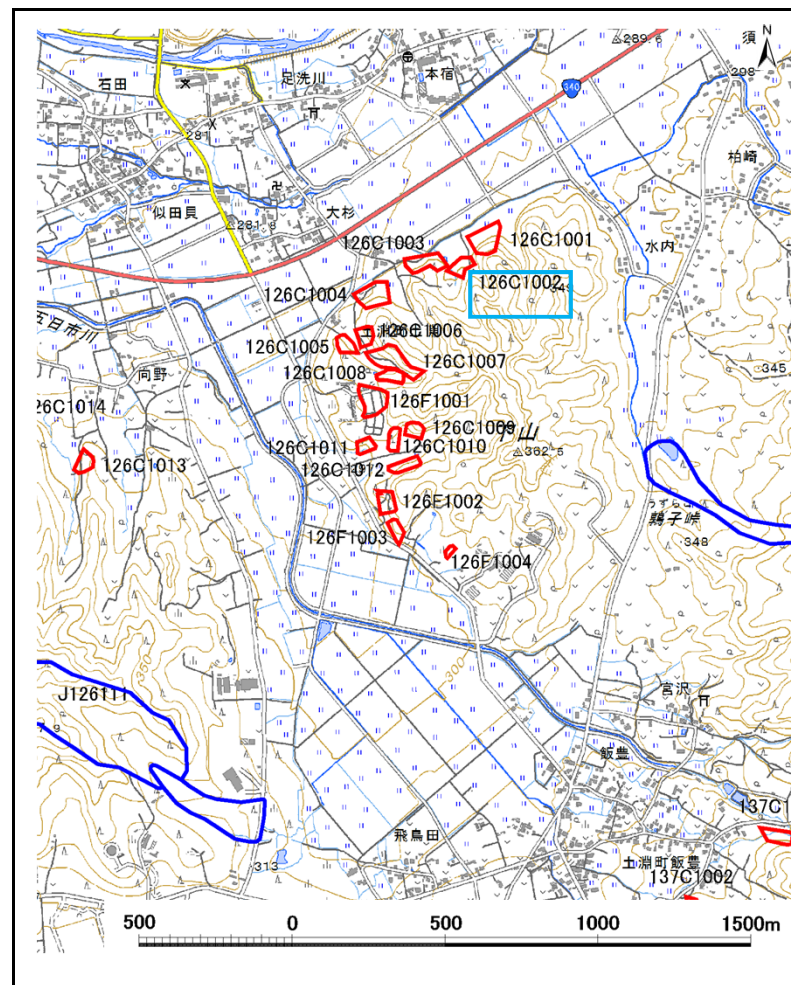
表紙、概況、位置図

保全対象(無)/都市計画区域(有)/アクセス道路(無)⇒簡易方法の基礎調査

自然現象の種類	急傾斜地の崩壊
箇所番号	126C1002
箇所名	土淵-1
所在地	遠野市土淵町
調査機関	岩手県南広域振興局



位置図(S=1:200,000)



概況図(S=1:25,000)