

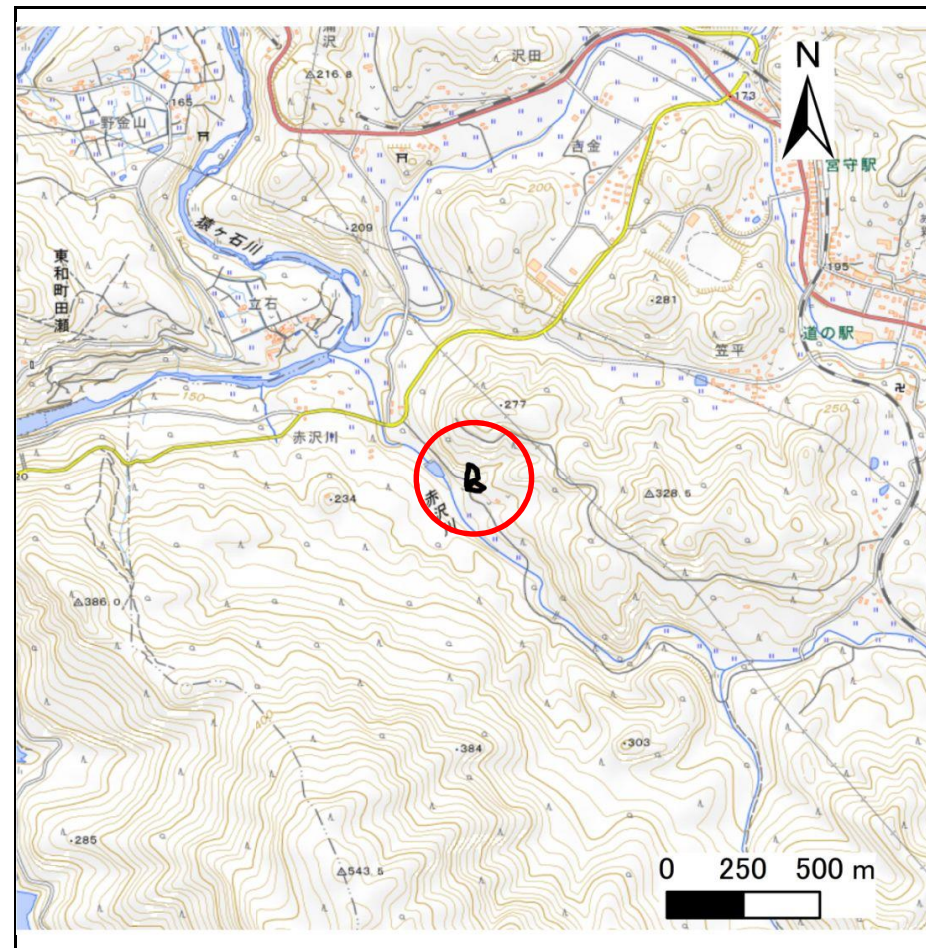
# 土砂災害防止に関する基礎調査(急傾斜地の崩壊)

表紙 概況、位置図

自然現象の種類	急傾斜地の崩壊
箇所番号	124BN0195
箇所名	赤沢川
所在地	遠野市宮守町下宮守22地割
調査機関	県南広域振興局土木部遠野土木センター



概況図(S=1:200,000)



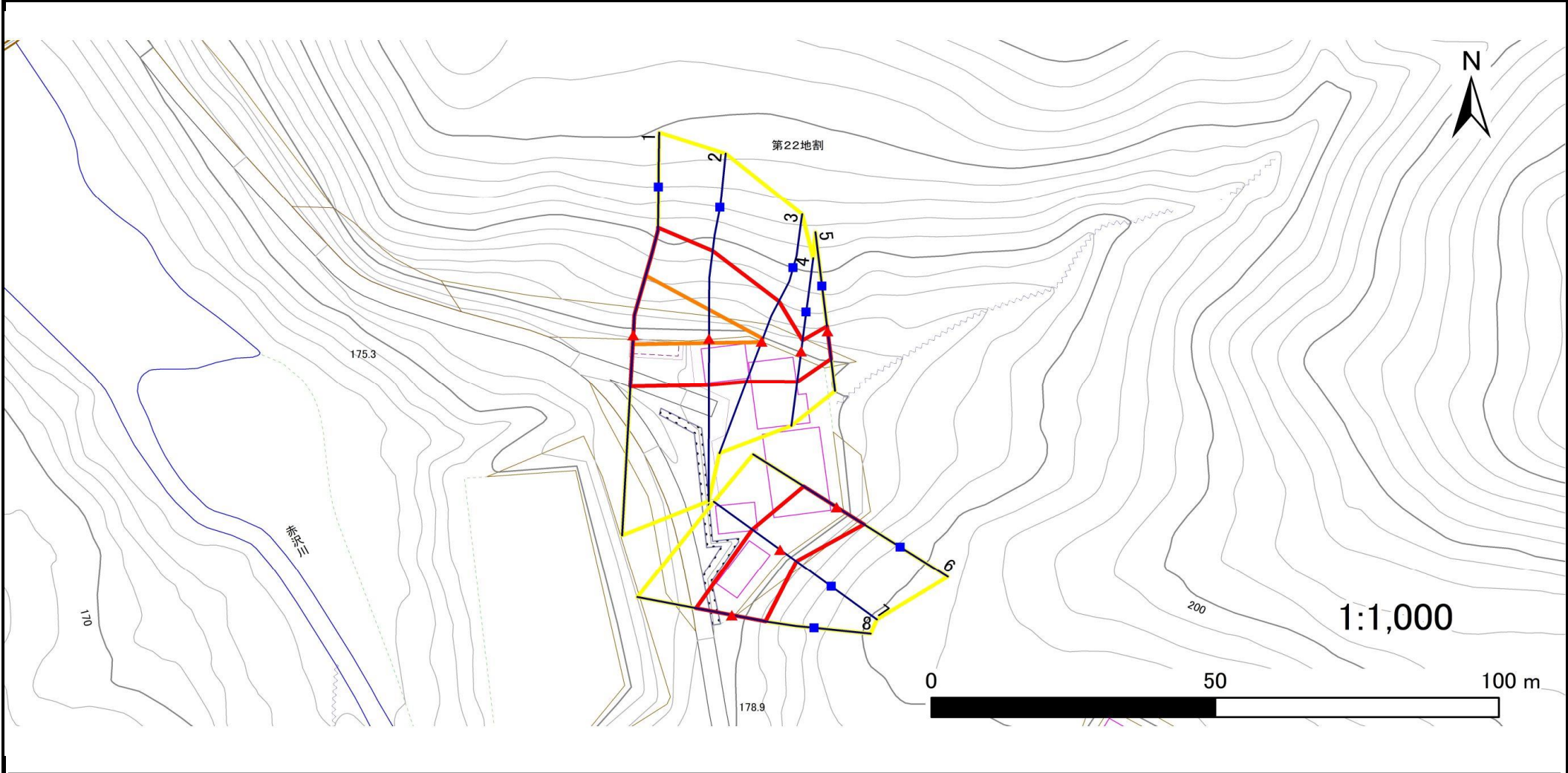
位置図(S=1:25,000)

# 急傾斜地の崩壊区域調査

様式3-1 危害のおそれのある土地、著しい危害のおそれのある土地の設定図

調査年度 令和4年度

急傾斜地の位置 箇所番号 124BN0195 箇所名 赤沢川 所在地 遠野市宮守町下宮守22地割



凡例	■ 上端	— 横断測線	▭ 危害のおそれのある土地の区域	▭ 土石等の移動による力が $100\text{kN/m}^2$ を超える範囲
	▲ 下端		▭ 著しい危害のおそれのある土地の区域	▭ 土石等の堆積高が $3\text{m}$ を超える範囲

# 急傾斜地の崩壊区域調書

様式3-2 建築物に作用すると想定される衝撃に関する事項(1/1)

調査年度	令和4年度
------	-------

急傾斜地の位置		124BN0195			箇所名		赤沢川		所在地		遠野市宮守町下宮守22地割					
横断 測線 番号	急傾斜地の下端に隣接する土地								急傾斜地内							
	土石等の移動の高さと力の大きさ				土石等の堆積高さとの大きさ				土石等の移動の高さと力の大きさ				土石等の堆積高さとの大きさ			
	区分	高さ (m)	下端からの距離 (m)	力の大きさ (kN/m <sup>2</sup> )	区分	下端からの水平 距離(m)	高さ (m)	力の大きさ (kN/m <sup>2</sup> )	区分	高さ (m)	上端からの比高 (m)	力の大きさ (kN/m <sup>2</sup> )	区分	上端からの比高 (m)	高さ (m)	力の大きさ (kN/m <sup>2</sup> )
1	100kN/m <sup>2</sup> を超える	1.00	0.00 ~ 1.69	125.89	3mを超える	— ~ —	—	—	100kN/m <sup>2</sup> を超える	1.00	11.02 ~ 18.45	125.89	3mを超える	— ~ —	—	—
	それ以外	1.00	1.69 ~ 9.48	100.00	それ以外	0.00 ~ 9.48	2.22	11.89	それ以外	1.00	5.00 ~ 11.02	100.00	それ以外	5.00 ~ 18.45	2.22	11.89
2	100kN/m <sup>2</sup> を超える	1.00	0.00 ~ 0.80	111.90	3mを超える	— ~ —	—	—	100kN/m <sup>2</sup> を超える	1.00	11.70 ~ 14.96	111.90	3mを超える	— ~ —	—	—
	それ以外	1.00	0.80 ~ 8.58	100.00	それ以外	0.00 ~ 8.58	1.98	10.62	それ以外	1.00	5.00 ~ 11.70	100.00	それ以外	5.00 ~ 14.96	1.98	10.62
3	100kN/m <sup>2</sup> を超える	1.00	0.00 ~ 0.15	102.24	3mを超える	— ~ —	—	—	100kN/m <sup>2</sup> を超える	1.00	10.55 ~ 10.96	102.24	3mを超える	— ~ —	—	—
	それ以外	1.00	0.15 ~ 7.94	100.00	それ以外	0.00 ~ 7.94	2.15	11.53	それ以外	1.00	5.00 ~ 10.55	100.00	それ以外	5.00 ~ 10.96	2.15	11.53
4	100kN/m <sup>2</sup> を超える	—	— ~ —	—	3mを超える	— ~ —	—	—	100kN/m <sup>2</sup> を超える	—	— ~ —	—	3mを超える	— ~ —	—	—
	それ以外	1.00	0.00 ~ 5.73	71.68	それ以外	0.00 ~ 5.73	1.94	10.40	それ以外	1.00	5.00 ~ 6.96	71.68	それ以外	5.00 ~ 6.96	1.94	10.40
5	100kN/m <sup>2</sup> を超える	—	— ~ —	—	3mを超える	— ~ —	—	—	100kN/m <sup>2</sup> を超える	—	— ~ —	—	3mを超える	— ~ —	—	—
	それ以外	1.00	0.00 ~ 5.18	64.53	それ以外	0.00 ~ 0.00	1.67	8.95	それ以外	1.00	5.00 ~ 5.60	64.53	それ以外	5.00 ~ 5.60	1.67	8.95
6	100kN/m <sup>2</sup> を超える	—	— ~ —	—	3mを超える	— ~ —	—	—	100kN/m <sup>2</sup> を超える	—	— ~ —	—	3mを超える	— ~ —	—	—
	それ以外	1.00	0.00 ~ 6.91	87.50	それ以外	0.00 ~ 0.00	1.65	8.85	それ以外	1.00	5.00 ~ 8.80	87.50	それ以外	5.00 ~ 8.80	1.65	8.85
7	100kN/m <sup>2</sup> を超える	—	— ~ —	—	3mを超える	— ~ —	—	—	100kN/m <sup>2</sup> を超える	—	— ~ —	—	3mを超える	— ~ —	—	—
	それ以外	1.00	0.00 ~ 6.15	77.21	それ以外	0.00 ~ 0.00	1.64	8.79	それ以外	1.00	5.00 ~ 7.31	77.21	それ以外	5.00 ~ 7.31	1.64	8.79
8	100kN/m <sup>2</sup> を超える	—	— ~ —	—	3mを超える	— ~ —	—	—	100kN/m <sup>2</sup> を超える	—	— ~ —	—	3mを超える	— ~ —	—	—
	それ以外	1.00	0.00 ~ 6.43	80.93	それ以外	0.00 ~ 0.00	1.57	8.38	それ以外	1.00	5.00 ~ 8.50	80.93	それ以外	5.00 ~ 8.50	1.57	8.38
	100kN/m <sup>2</sup> を超える		~		3mを超える	~			100kN/m <sup>2</sup> を超える		~		3mを超える	~		
	それ以外		~		それ以外	~			それ以外		~		それ以外	~		
	100kN/m <sup>2</sup> を超える		~		3mを超える	~			100kN/m <sup>2</sup> を超える		~		3mを超える	~		
	それ以外		~		それ以外	~			それ以外		~		それ以外	~		
	100kN/m <sup>2</sup> を超える		~		3mを超える	~			100kN/m <sup>2</sup> を超える		~		3mを超える	~		
	それ以外		~		それ以外	~			それ以外		~		それ以外	~		
	100kN/m <sup>2</sup> を超える		~		3mを超える	~			100kN/m <sup>2</sup> を超える		~		3mを超える	~		
	それ以外		~		それ以外	~			それ以外		~		それ以外	~		
	100kN/m <sup>2</sup> を超える		~		3mを超える	~			100kN/m <sup>2</sup> を超える		~		3mを超える	~		
	それ以外		~		それ以外	~			それ以外		~		それ以外	~		