

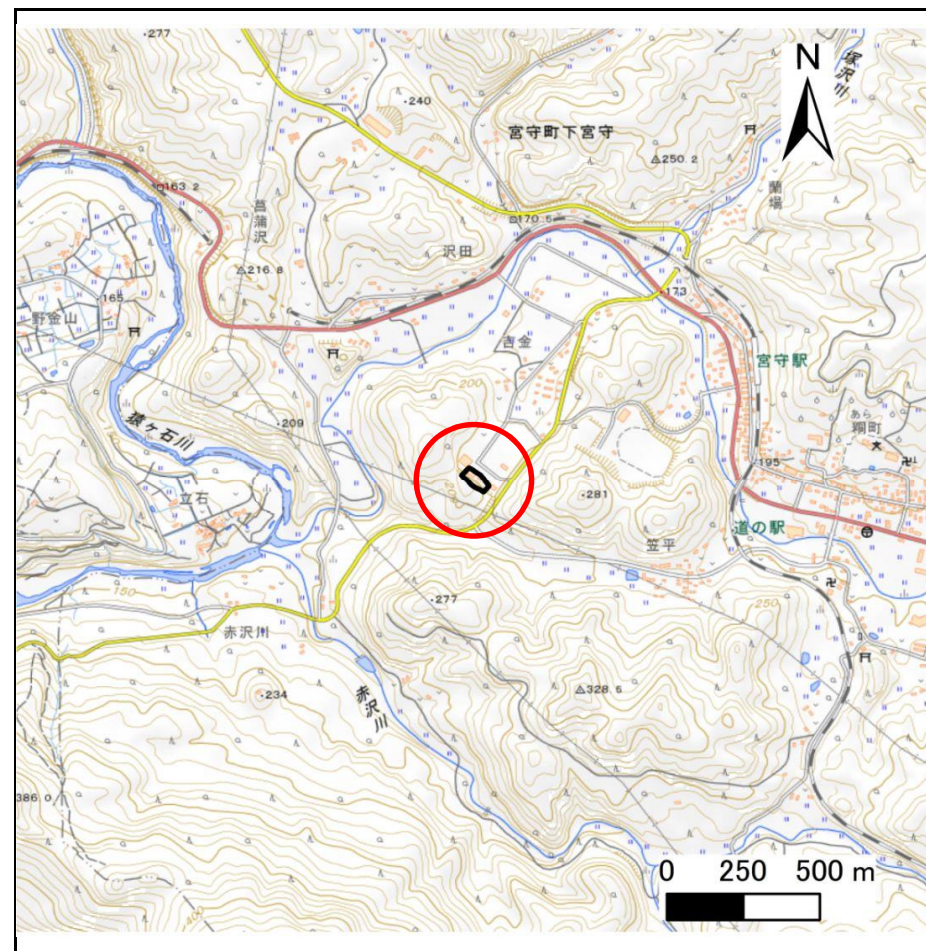
# 土砂災害防止に関する基礎調査(急傾斜地の崩壊)

表紙 概況、位置図

自然現象の種類	急傾斜地の崩壊
箇所番号	124BN0189
箇所名	吉金-1
所在地	遠野市宮守町下宮守23地割
調査機関	県南広域振興局土木部遠野土木センター



概況図(S=1:200,000)



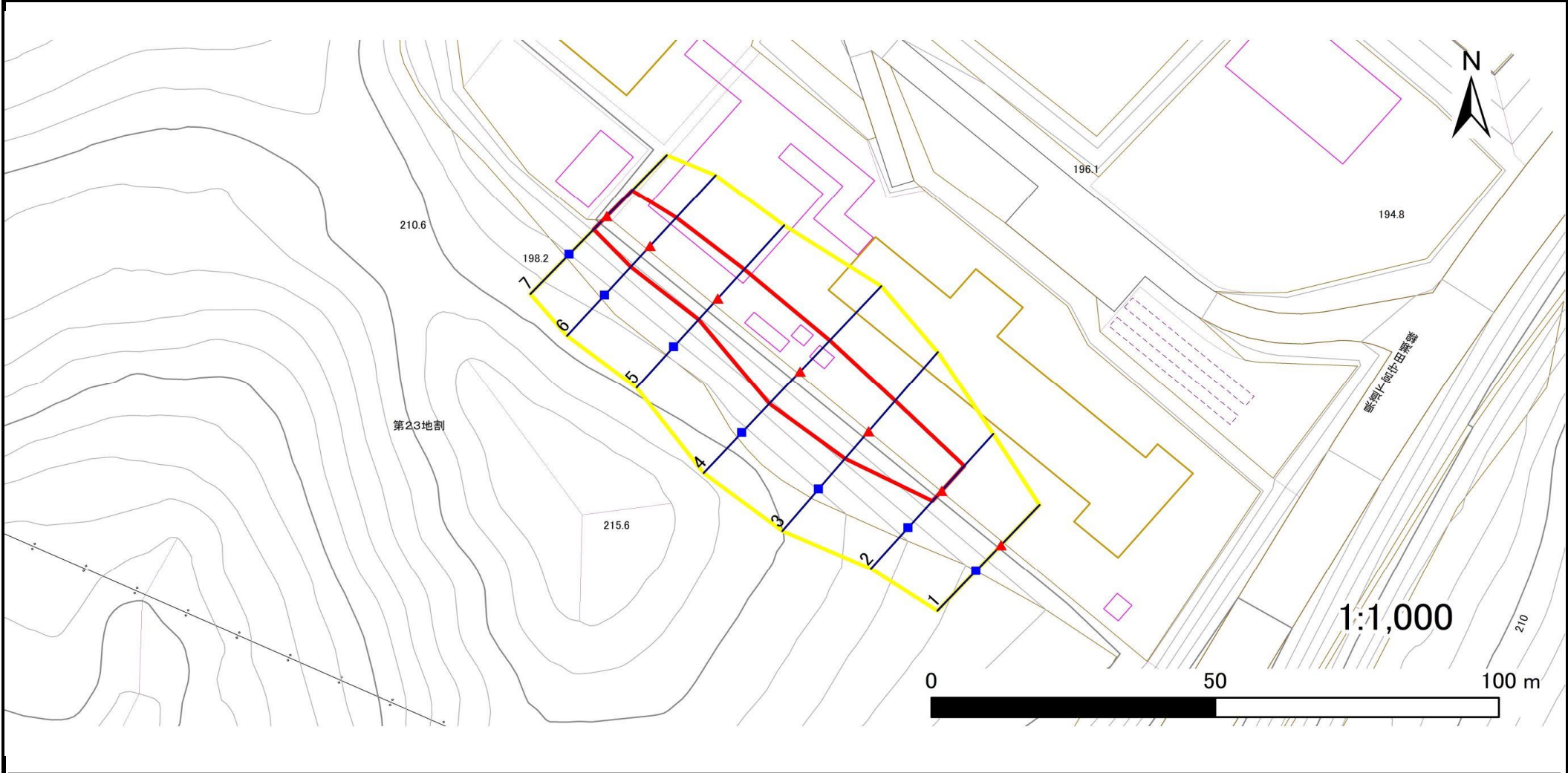
位置図(S=1:25,000)

# 急傾斜地の崩壊区域調査

様式3-1 危害のおそれのある土地、著しい危害のおそれのある土地の設定図

調査年度 令和4年度

急傾斜地の位置 箇所番号 124BN0189 箇所名 吉金-1 所在地 遠野市宮守町下宮守23地割



凡例	■ 上端	— 横断測線	▭ 危害のおそれのある土地の区域	▭ 土石等の移動による力が $100\text{kN/m}^2$ を超える範囲
	▲ 下端		▭ 著しい危害のおそれのある土地の区域	▭ 土石等の堆積高が $3\text{m}$ を超える範囲

# 急傾斜地の崩壊区域調書

様式3-2 建築物に作用すると想定される衝撃に関する事項(1/1)

調査年度	令和4年度
------	-------

急傾斜地の位置		124BN0189		吉金-1		所在地		遠野市宮守町下宮守23地割								
横断 測線 番号	急傾斜地の下端に隣接する土地								急傾斜地内							
	土石等の移動の高さと力の大きさ				土石等の堆積高さとの大きさ				土石等の移動の高さと力の大きさ				土石等の堆積高さとの大きさ			
	区分	高さ (m)	下端からの距離 (m)	力の大きさ (kN/m <sup>2</sup> )	区分	下端からの水平 距離(m)	高さ (m)	力の大きさ (kN/m <sup>2</sup> )	区分	高さ (m)	上端からの比高 (m)	力の大きさ (kN/m <sup>2</sup> )	区分	上端からの比高 (m)	高さ (m)	力の大きさ (kN/m <sup>2</sup> )
1	100kN/m <sup>2</sup> を超える	—	—	—	3mを超える	—	—	100kN/m <sup>2</sup> を超える	—	—	—	3mを超える	—	—	—	
	それ以外	—	—	—	それ以外	—	—	それ以外	—	—	—	それ以外	—	—	—	
2	100kN/m <sup>2</sup> を超える	—	—	—	3mを超える	—	—	100kN/m <sup>2</sup> を超える	—	—	—	3mを超える	—	—	—	
	それ以外	1.00	0.00	~ 6.04	75.68	それ以外	0.00	~ 6.04	1.77	9.45	それ以外	1.00	5.00	~ 6.90	75.68	
3	100kN/m <sup>2</sup> を超える	—	—	—	3mを超える	—	—	100kN/m <sup>2</sup> を超える	—	—	—	3mを超える	—	—	—	
	それ以外	1.00	0.00	~ 7.29	92.84	それ以外	0.00	~ 0.00	1.69	9.03	それ以外	1.00	5.00	~ 9.50	92.84	
4	100kN/m <sup>2</sup> を超える	—	—	—	3mを超える	—	—	100kN/m <sup>2</sup> を超える	—	—	—	3mを超える	—	—	—	
	それ以外	1.00	0.00	~ 7.73	99.15	それ以外	0.00	~ 0.00	1.69	9.05	それ以外	1.00	5.00	~ 10.60	99.15	
5	100kN/m <sup>2</sup> を超える	—	—	—	3mを超える	—	—	100kN/m <sup>2</sup> を超える	—	—	—	3mを超える	—	—	—	
	それ以外	1.00	0.00	~ 7.09	90.07	それ以外	0.00	~ 7.09	1.75	9.39	それ以外	1.00	5.00	~ 8.90	90.07	
6	100kN/m <sup>2</sup> を超える	—	—	—	3mを超える	—	—	100kN/m <sup>2</sup> を超える	—	—	—	3mを超える	—	—	—	
	それ以外	1.00	0.00	~ 6.98	88.49	それ以外	0.00	~ 0.00	1.72	9.20	それ以外	1.00	5.00	~ 8.70	88.49	
7	100kN/m <sup>2</sup> を超える	—	—	—	3mを超える	—	—	100kN/m <sup>2</sup> を超える	—	—	—	3mを超える	—	—	—	
	それ以外	1.00	0.00	~ 6.47	81.54	それ以外	0.00	~ 6.47	1.79	9.59	それ以外	1.00	5.00	~ 7.70	81.54	
	100kN/m <sup>2</sup> を超える				3mを超える			100kN/m <sup>2</sup> を超える				3mを超える				
	それ以外				それ以外			それ以外				それ以外				
	100kN/m <sup>2</sup> を超える				3mを超える			100kN/m <sup>2</sup> を超える				3mを超える				
	それ以外				それ以外			それ以外				それ以外				
	100kN/m <sup>2</sup> を超える				3mを超える			100kN/m <sup>2</sup> を超える				3mを超える				
	それ以外				それ以外			それ以外				それ以外				
	100kN/m <sup>2</sup> を超える				3mを超える			100kN/m <sup>2</sup> を超える				3mを超える				
	それ以外				それ以外			それ以外				それ以外				
	100kN/m <sup>2</sup> を超える				3mを超える			100kN/m <sup>2</sup> を超える				3mを超える				
	それ以外				それ以外			それ以外				それ以外				
	100kN/m <sup>2</sup> を超える				3mを超える			100kN/m <sup>2</sup> を超える				3mを超える				
	それ以外				それ以外			それ以外				それ以外				