

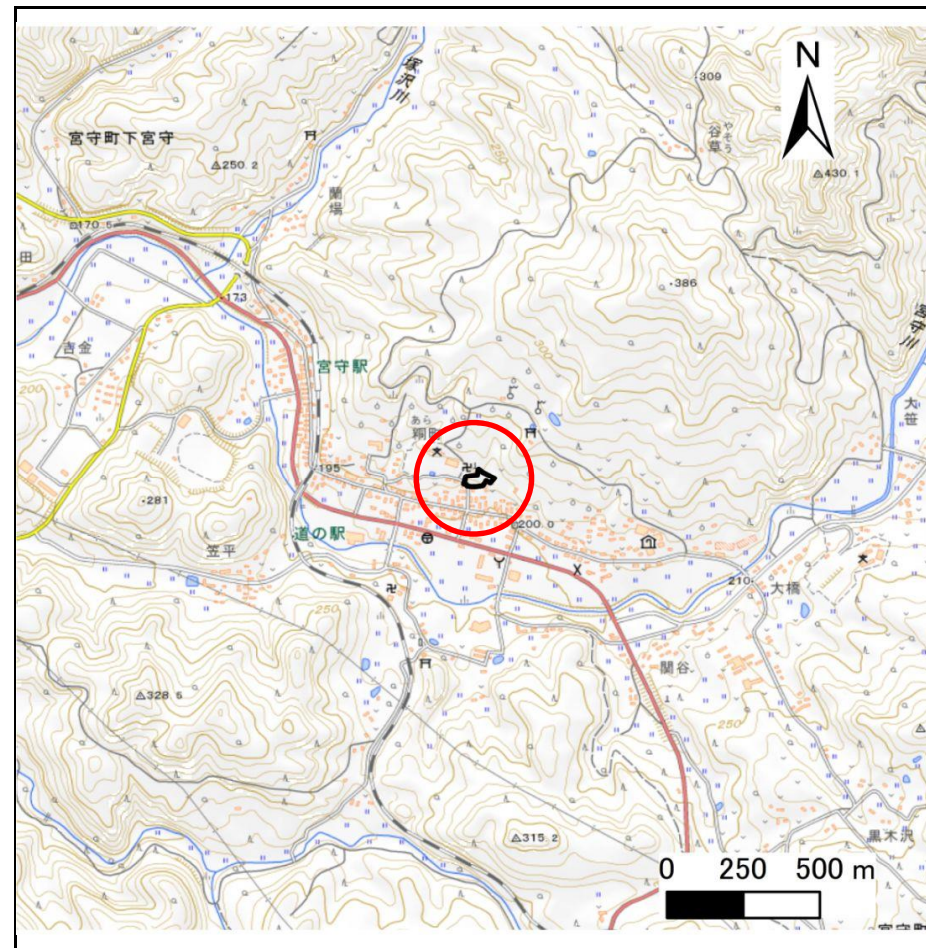
土砂災害防止に関する基礎調査(急傾斜地の崩壊)

表紙 概況、位置図

自然現象の種類	急傾斜地の崩壊
箇所番号	124AN0240
箇所名	桐町
所在地	遠野市宮守町下宮守27地割
調査機関	県南広域振興局土木部遠野土木センター



概況図(S=1:200,000)



位置図(S=1:25,000)

急傾斜地の崩壊区域調査

様式3-1 危害のおそれのある土地、著しい危害のおそれのある土地の設定図

調査年度

令和4年度

急傾斜地の位置

箇所番号

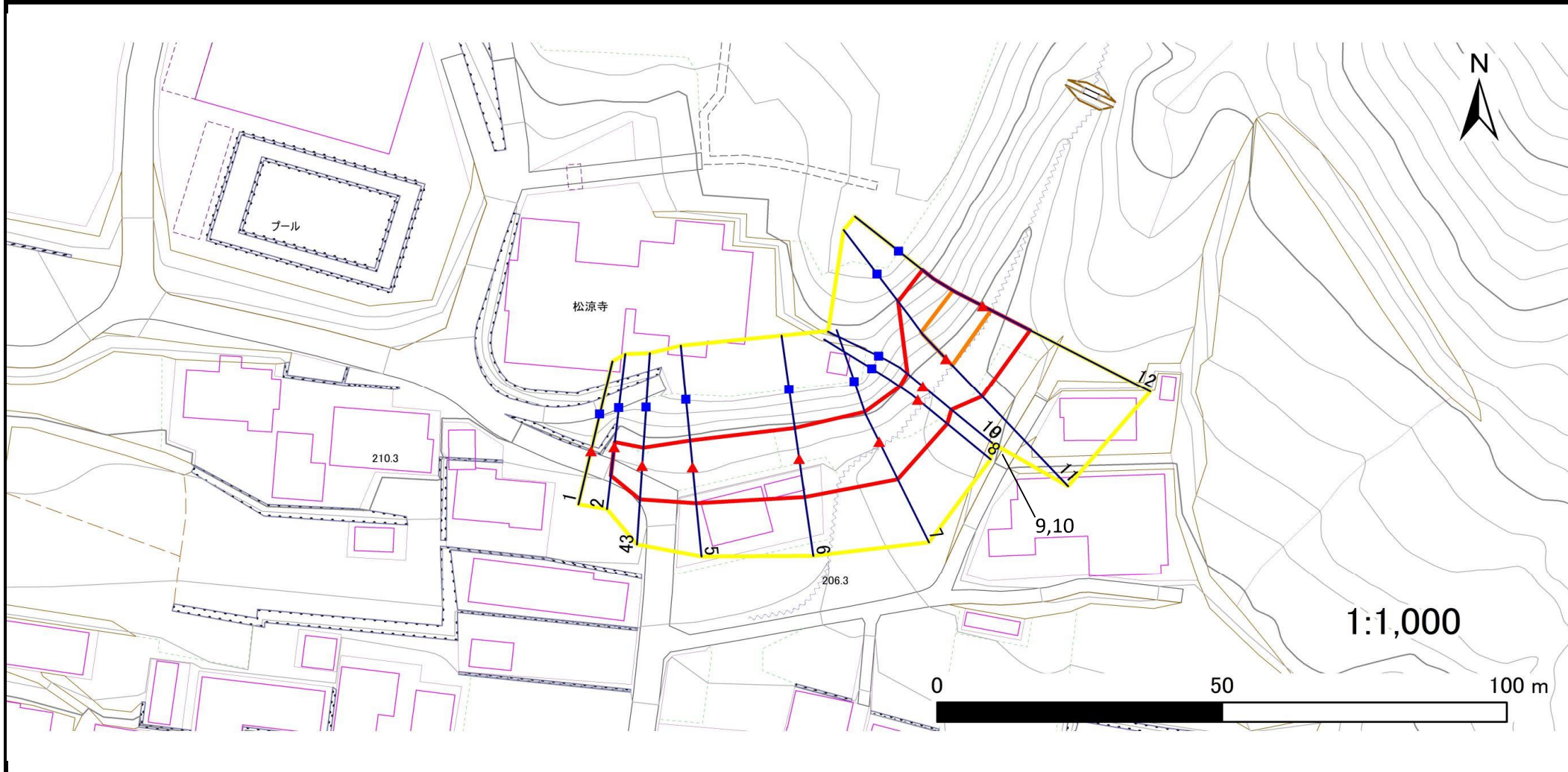
124AN0240

箇所名

桐町

所在地

遠野市宮守町下宮守27地割



凡例

- 上端
- ▲ 下端

— 横断測線

— 危害のおそれのある土地の区域

— 著しい危害のおそれのある土地の区域

— 土石等の移動による力が 100kN/m^2 を超える範囲

— 土石等の堆積高が 3m を超える範囲

急傾斜地の崩壊区域調書

様式3-2 建築物に作用すると想定される衝撃に関する事項(1/1)

調査年度 令和4年度

急傾斜地の位置		箇所番号		124AN0240		箇所名		桐町		所在地		遠野市宮守町下宮守27地割					
横断 測線 番号	急傾斜地の下端に隣接する土地								急傾斜地内								
	土石等の移動の高さと力の大きさ				土石等の堆積高さとの大きさ				土石等の移動の高さと力の大きさ				土石等の堆積高さとの大きさ				
	区分	高さ (m)	下端からの距離 (m)	力の大きさ (kN/m ²)	区分	下端からの水平 距離(m)	高さ (m)	力の大きさ (kN/m ²)	区分	高さ (m)	上端からの比高 (m)	力の大きさ (kN/m ²)	区分	上端からの比高 (m)	高さ (m)	力の大きさ (kN/m ²)	
1	100kN/m ² を超える	—	—	—	3mを超える	—	—	—	100kN/m ² を超える	—	—	—	3mを超える	—	—	—	
	それ以外	—	—	—	それ以外	—	—	—	それ以外	—	—	—	それ以外	—	—	—	
2	100kN/m ² を超える	—	—	—	3mを超える	—	—	—	100kN/m ² を超える	—	—	—	3mを超える	—	—	—	
	それ以外	1.00	0.00	5.25	65.44	それ以外	0.00	5.25	1.79	9.58	それ以外	1.00	5.00	5.70	65.44	9.58	
3	100kN/m ² を超える	—	—	—	3mを超える	—	—	—	100kN/m ² を超える	—	—	—	3mを超える	—	—	—	
	それ以外	1.00	0.00	6.15	77.23	それ以外	0.00	0.00	1.67	8.94	それ以外	1.00	5.00	7.20	77.23	8.94	
4	100kN/m ² を超える	—	—	—	3mを超える	—	—	—	100kN/m ² を超える	—	—	—	3mを超える	—	—	—	
	それ以外	1.00	0.00	6.15	77.23	それ以外	0.00	0.00	1.67	8.94	それ以外	1.00	5.00	7.20	77.23	8.94	
5	100kN/m ² を超える	—	—	—	3mを超える	—	—	—	100kN/m ² を超える	—	—	—	3mを超える	—	—	—	
	それ以外	1.00	0.00	6.64	83.85	それ以外	0.00	0.00	1.66	8.88	それ以外	1.00	5.00	8.20	83.85	8.88	
6	100kN/m ² を超える	—	—	—	3mを超える	—	—	—	100kN/m ² を超える	—	—	—	3mを超える	—	—	—	
	それ以外	1.00	0.00	7.06	89.61	それ以外	0.00	0.00	1.69	9.07	それ以外	1.00	5.00	8.94	89.61	9.07	
7	100kN/m ² を超える	—	—	—	3mを超える	—	—	—	100kN/m ² を超える	—	—	—	3mを超える	—	—	—	
	それ以外	1.00	0.00	7.57	96.89	それ以外	0.00	7.57	2.28	12.20	それ以外	1.00	5.00	10.16	96.89	12.20	
8	100kN/m ² を超える	—	—	—	3mを超える	—	—	—	100kN/m ² を超える	—	—	—	3mを超える	—	—	—	
	それ以外	1.00	0.00	6.77	85.59	それ以外	0.00	6.77	1.84	9.87	それ以外	1.00	5.00	8.40	85.59	9.87	
9	100kN/m ² を超える	—	—	—	3mを超える	—	—	—	100kN/m ² を超える	—	—	—	3mを超える	—	—	—	
	それ以外	1.00	0.00	6.59	83.15	それ以外	0.00	6.59	1.83	9.80	それ以外	1.00	5.00	8.01	83.15	9.80	
10	100kN/m ² を超える	—	—	—	3mを超える	—	—	—	100kN/m ² を超える	—	—	—	3mを超える	—	—	—	
	それ以外	1.00	0.00	6.59	83.15	それ以外	0.00	6.59	1.83	9.80	それ以外	1.00	5.00	8.01	83.15	9.80	
11	100kN/m ² を超える	1.00	0.00	1.58	124.11	3mを超える	—	—	—	100kN/m ² を超える	1.00	10.55	15.83	124.11	3mを超える	—	—
	それ以外	1.00	1.58	9.36	100.00	それ以外	0.00	9.36	2.22	11.89	それ以外	1.00	5.00	10.55	100.00	2.22	11.89
12	100kN/m ² を超える	1.00	0.00	1.62	124.78	3mを超える	—	—	—	100kN/m ² を超える	1.00	11.10	16.66	124.78	3mを超える	—	—
	それ以外	1.00	1.62	9.41	100.00	それ以外	0.00	9.41	2.36	12.65	それ以外	1.00	5.00	11.10	100.00	2.36	12.65
	100kN/m ² を超える				3mを超える					100kN/m ² を超える				3mを超える			
	それ以外				それ以外					それ以外				それ以外			
	100kN/m ² を超える				3mを超える					100kN/m ² を超える				3mを超える			
	それ以外				それ以外					それ以外				それ以外			
	100kN/m ² を超える				3mを超える					100kN/m ² を超える				3mを超える			
	それ以外				それ以外					それ以外				それ以外			