

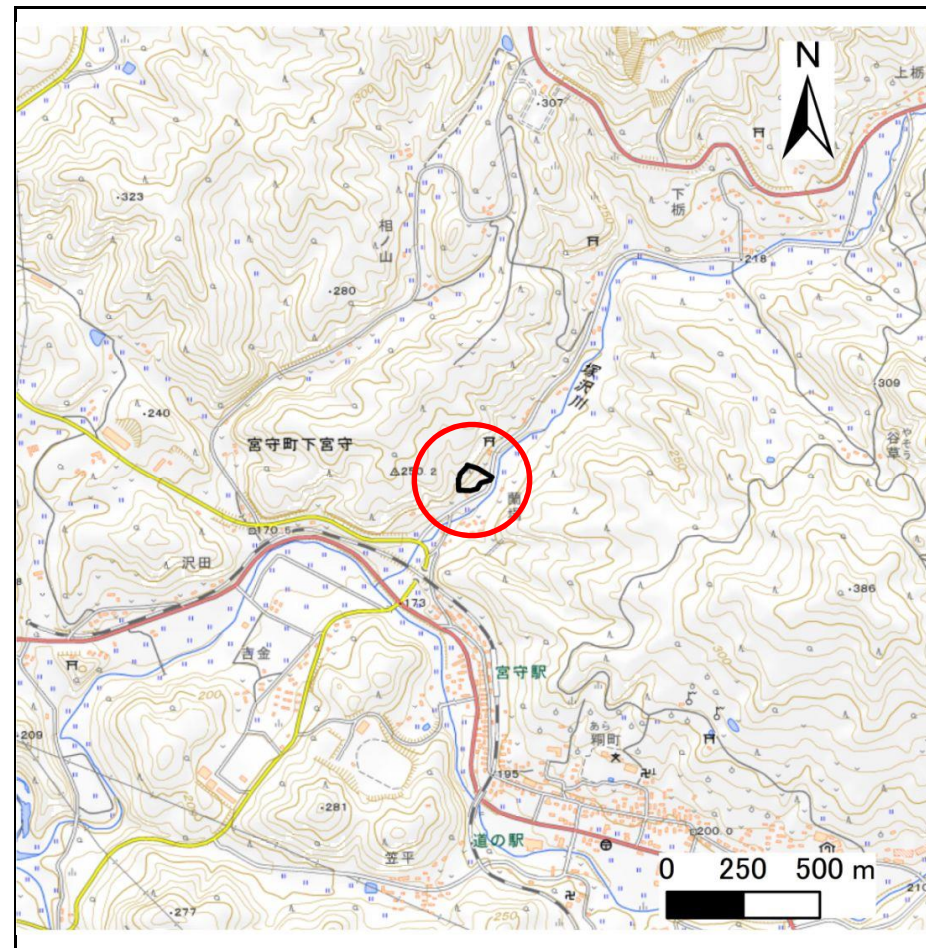
土砂災害防止に関する基礎調査(急傾斜地の崩壊)

表紙 概況、位置図

自然現象の種類	急傾斜地の崩壊
箇所番号	124AN0161-3
箇所名	欄場向-1
所在地	遠野市宮守町下宮守15地割
調査機関	県南広域振興局土木部遠野土木センター



概況図(S=1:200,000)



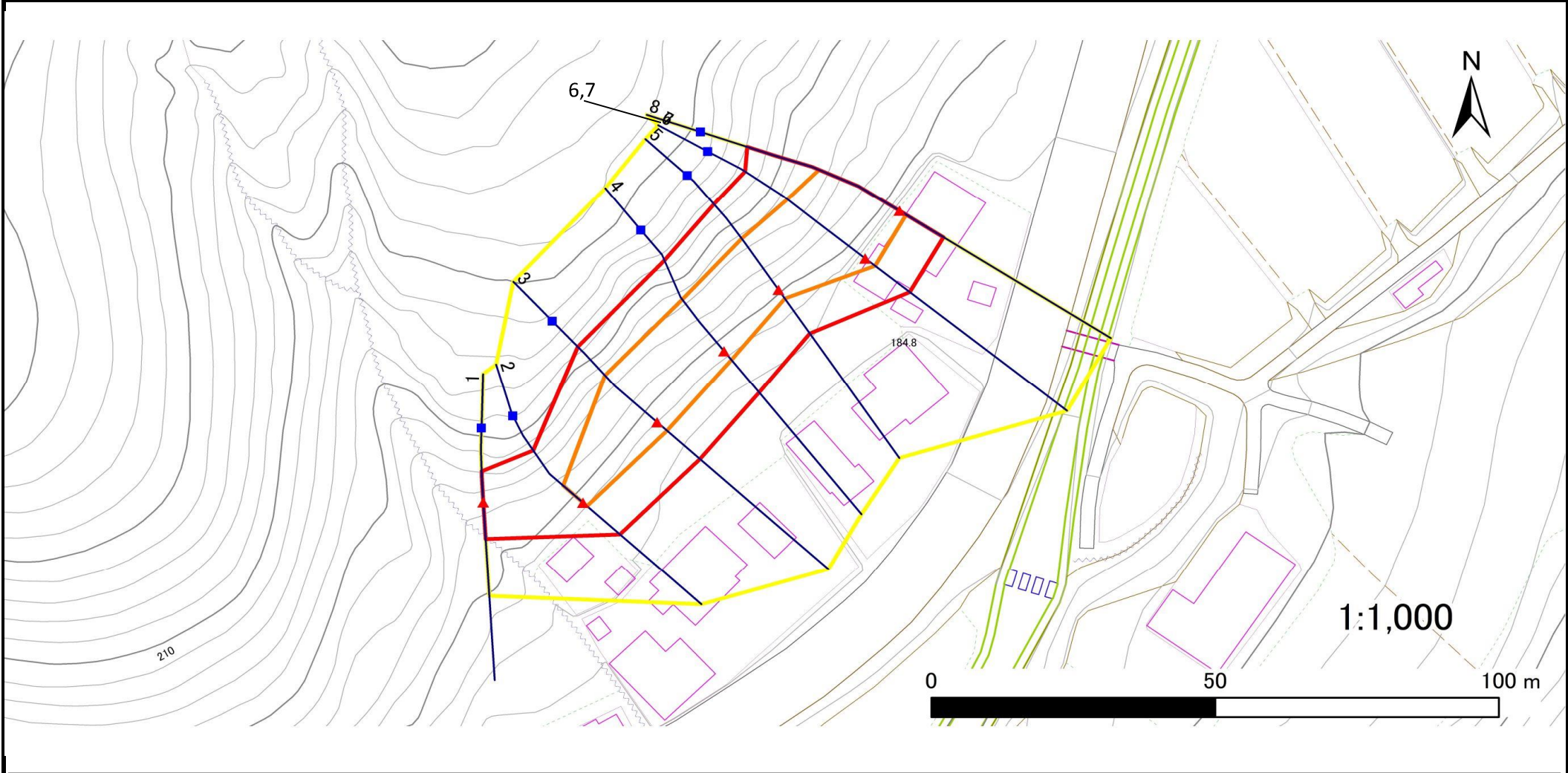
位置図(S=1:25,000)

急傾斜地の崩壊区域調査

様式3-1 危害のおそれのある土地、著しい危害のおそれのある土地の設定図

調査年度 令和4年度

急傾斜地の位置	箇所番号	124AN0161-3	箇所名	欄場向-1	所在地	遠野市宮守町下宮守15地割
---------	------	-------------	-----	-------	-----	---------------



凡例	■ 上端	— 横断測線	■ 危害のおそれのある土地の区域	■ 土石等の移動による力が100kN/m ² を超える範囲
	▲ 下端		■ 著しい危害のおそれのある土地の区域	■ 土石等の堆積高が3mを超える範囲

急傾斜地の崩壊区域調査

様式3-2 建築物に作用すると想定される衝撃に関する事項(1/1)

調査年度	令和4年度
------	-------

急傾斜地の位置		箇所番号 124AN0161-3			箇所名 欄場向-1		所在地 遠野市宮守町下宮守15地割									
横断 測線 番号	急傾斜地の下端に隣接する土地								急傾斜地内							
	土石等の移動の高さと力の大きさ				土石等の堆積高さと力の大きさ				土石等の移動の高さと力の大きさ				土石等の堆積高さと力の大きさ			
	区分	高さ (m)	下端からの距離 (m)	力の大きさ (kN/m ²)	区分	下端からの水平 距離(m)	高さ (m)	力の大きさ (kN/m ²)	区分	高さ (m)	上端からの比高 (m)	力の大きさ (kN/m ²)	区分	上端からの比高 (m)	高さ (m)	力の大きさ (kN/m ²)
1	100kN/m ² を超える	—	— ~ —	—	3mを超える	— ~ —	—	—	100kN/m ² を超える	—	— ~ —	—	3mを超える	— ~ —	—	—
	それ以外	1.00	0.00 ~ 6.74	85.16	それ以外	0.00 ~ 0.00	1.63	8.71	それ以外	1.00	5.00 ~ 8.60	85.16	それ以外	5.00 ~ 8.60	1.63	8.71
2	100kN/m ² を超える	1.00	0.00 ~ 0.96	114.39	3mを超える	— ~ —	—	—	100kN/m ² を超える	1.00	10.79 ~ 14.00	114.39	3mを超える	— ~ —	—	—
	それ以外	1.00	0.96 ~ 8.74	100.00	それ以外	0.00 ~ 8.74	2.08	11.14	それ以外	1.00	5.00 ~ 10.79	100.00	それ以外	5.00 ~ 14.00	2.08	11.14
3	100kN/m ² を超える	1.00	0.00 ~ 2.34	136.55	3mを超える	— ~ —	—	—	100kN/m ² を超える	1.00	10.53 ~ 20.25	136.55	3mを超える	— ~ —	—	—
	それ以外	1.00	2.34 ~ 10.13	100.00	それ以外	0.00 ~ 10.13	2.71	14.48	それ以外	1.00	5.00 ~ 10.53	100.00	それ以外	5.00 ~ 20.25	2.71	14.48
4	100kN/m ² を超える	1.00	0.00 ~ 2.07	131.99	3mを超える	— ~ —	—	—	100kN/m ² を超える	1.00	10.63 ~ 19.28	131.99	3mを超える	— ~ —	—	—
	それ以外	1.00	2.07 ~ 9.85	100.00	それ以外	0.00 ~ 9.85	2.30	12.31	それ以外	1.00	5.00 ~ 10.63	100.00	それ以外	5.00 ~ 19.28	2.30	12.31
5	100kN/m ² を超える	1.00	0.00 ~ 1.96	130.22	3mを超える	— ~ —	—	—	100kN/m ² を超える	1.00	10.68 ~ 18.79	130.22	3mを超える	— ~ —	—	—
	それ以外	1.00	1.96 ~ 9.74	100.00	それ以外	0.00 ~ 9.74	2.29	12.24	それ以外	1.00	5.00 ~ 10.68	100.00	それ以外	5.00 ~ 18.79	2.29	12.24
6	100kN/m ² を超える	1.00	0.00 ~ 2.20	134.12	3mを超える	— ~ —	—	—	100kN/m ² を超える	1.00	11.00 ~ 22.64	134.12	3mを超える	— ~ —	—	—
	それ以外	1.00	2.20 ~ 9.98	100.00	それ以外	0.00 ~ 9.98	2.54	13.58	それ以外	1.00	5.00 ~ 11.00	100.00	それ以外	5.00 ~ 22.64	2.54	13.58
7	100kN/m ² を超える	1.00	0.00 ~ 2.20	134.12	3mを超える	— ~ —	—	—	100kN/m ² を超える	1.00	11.00 ~ 22.64	134.12	3mを超える	— ~ —	—	—
	それ以外	1.00	2.20 ~ 9.98	100.00	それ以外	0.00 ~ 9.98	2.54	13.58	それ以外	1.00	5.00 ~ 11.00	100.00	それ以外	5.00 ~ 22.64	2.54	13.58
8	100kN/m ² を超える	1.00	0.00 ~ 1.37	120.82	3mを超える	— ~ —	—	—	100kN/m ² を超える	1.00	12.69 ~ 22.00	120.82	3mを超える	— ~ —	—	—
	それ以外	1.00	1.37 ~ 9.16	100.00	それ以外	0.00 ~ 9.16	2.10	11.22	それ以外	1.00	5.00 ~ 12.69	100.00	それ以外	5.00 ~ 22.00	2.10	11.22
	100kN/m ² を超える		~		3mを超える	~			100kN/m ² を超える		~		3mを超える	~		
	それ以外		~		それ以外	~			それ以外		~		それ以外	~		
	100kN/m ² を超える		~		3mを超える	~			100kN/m ² を超える		~		3mを超える	~		
	それ以外		~		それ以外	~			それ以外		~		それ以外	~		
	100kN/m ² を超える		~		3mを超える	~			100kN/m ² を超える		~		3mを超える	~		
	それ以外		~		それ以外	~			それ以外		~		それ以外	~		
	100kN/m ² を超える		~		3mを超える	~			100kN/m ² を超える		~		3mを超える	~		
	それ以外		~		それ以外	~			それ以外		~		それ以外	~		
	100kN/m ² を超える		~		3mを超える	~			100kN/m ² を超える		~		3mを超える	~		
	それ以外		~		それ以外	~			それ以外		~		それ以外	~		