

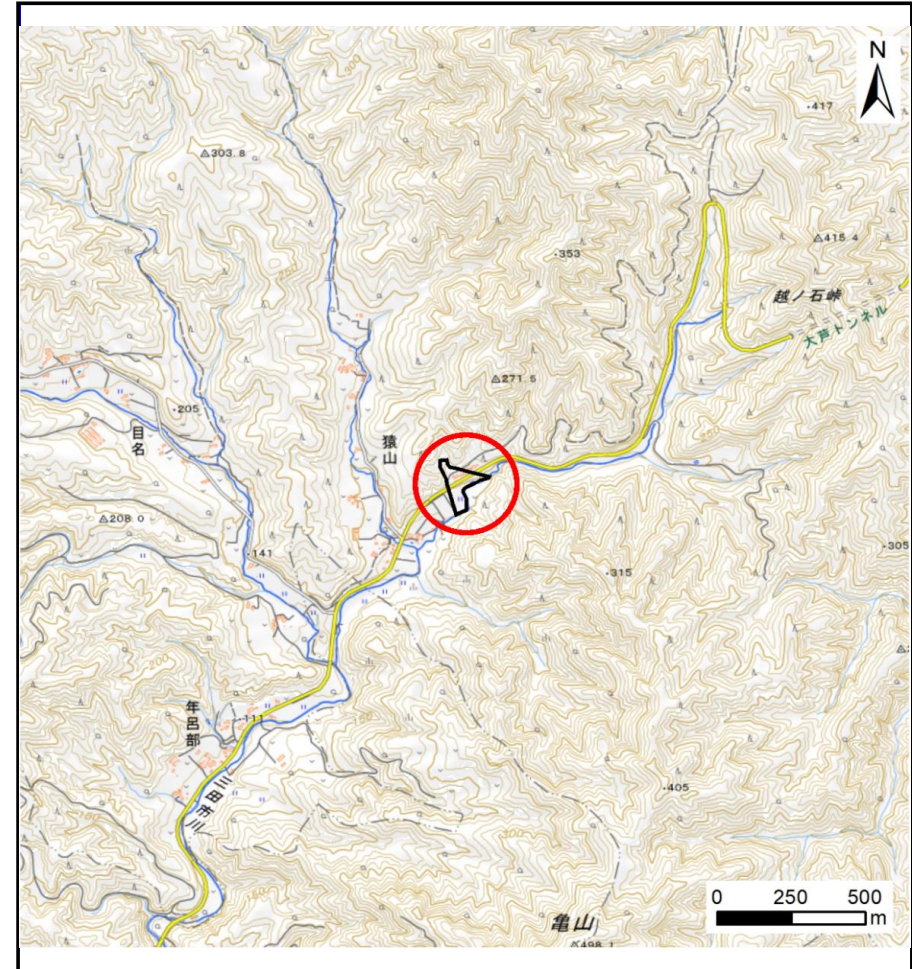
土砂災害防止に関する基礎調査(土石流)

表紙 概況,位置図

自然現象の種類	土石流
溪流番号	BN484549
水系名	小本川
河川名	三田市川
溪流名	猿山の沢7
所在地	下閉伊郡田野畑村猿山
調査機関	岩手県沿岸広域振興局岩泉土木センター



概況図(S=1:200,000)



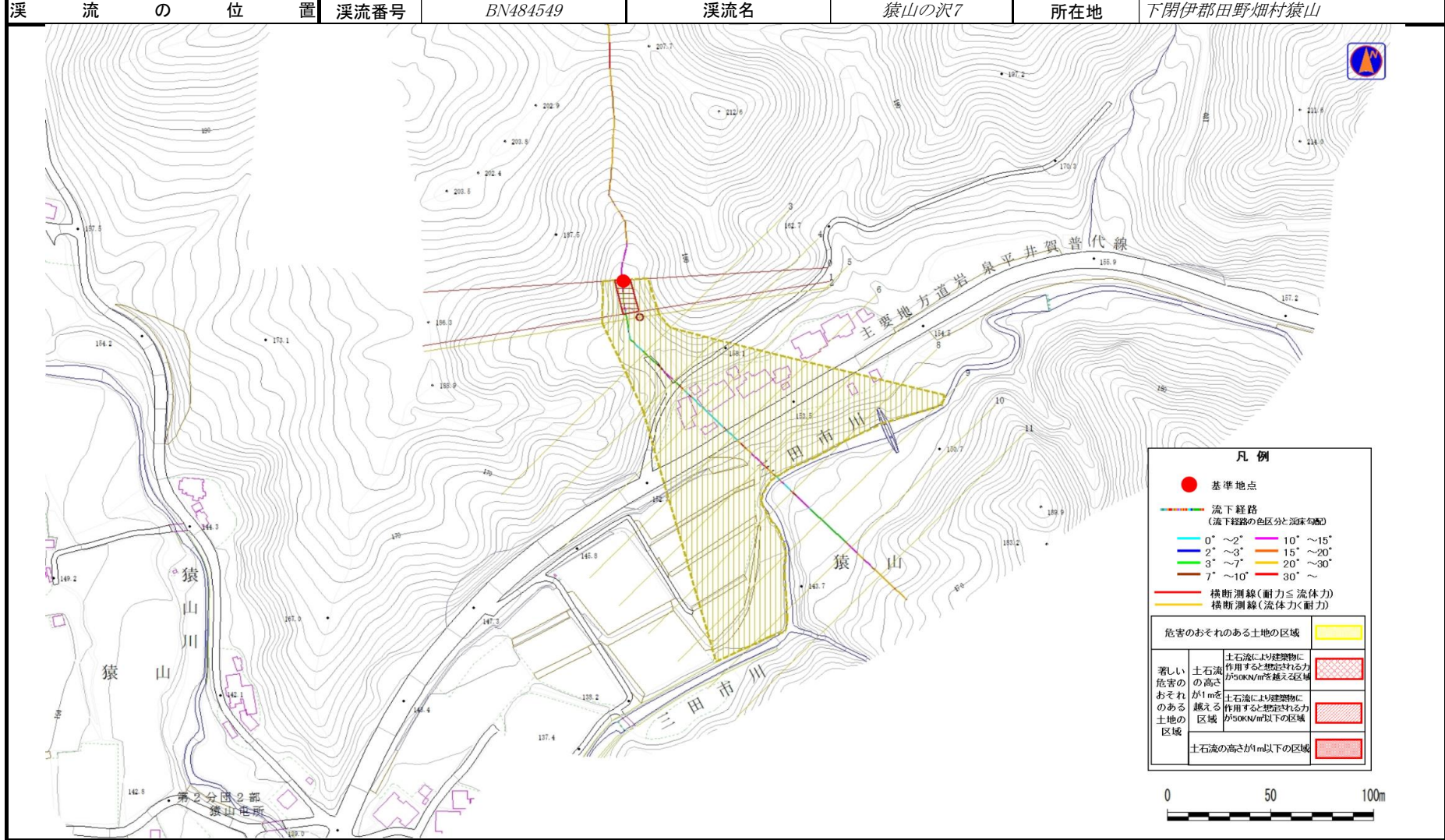
位置図(S=1:25,000)

国土地理院の電子地形図20000『盛岡、八戸』及び電子地形図25000『和井内、岩洞、釜津田、陸中大川、有芸、早坂高原、門、陸中五日市、安家、沼袋、端神、玉川』を掲載

土石流区域調査

様式3-1 危害のおそれのある土地、著しい危害のおそれのある土地の設定図

調査年度	令和5年度					
溪流の位置	溪流番号	BN484549	溪流名	猿山の沢7	所在地	下閉伊郡田野畑村猿山



土 石 流 区 域 調 書

様式3-2 建築物に作用すると想定される衝撃に関する事項

調査年度 令和5年度

渓流の位置	溪流番号	BN484549	溪流名	猿山の沢7	所在地	下閉伊郡田野畑村猿山
-------	------	----------	-----	-------	-----	------------

横断測線番号	土石流の高さh(m)	土石流の流体力Fd(kN/m ²)	建築物の耐力P2(kN/m ²)	横断測線番号	土石流の高さh(m)	土石流の流体力Fd(kN/m ²)	建築物の耐力P2(kN/m ²)
No.0	0.42	21.39	16.06				
No.1	0.42	20.73	15.99				
No.2	0.31	13.59	21.13				
No.3	0.30	10.41	21.68				
No.4	0.19	4.61	33.99				
No.5	0.15	2.56	42.99				
No.6	0.13	1.54	47.99				
No.7	0.13	1.55	48.06				
No.8	0.13	1.36	48.55				
No.9	0.13	0.87	48.20				
No.10	0.13	0.66	46.27				
No.11	0.22	0.17	29.42				