

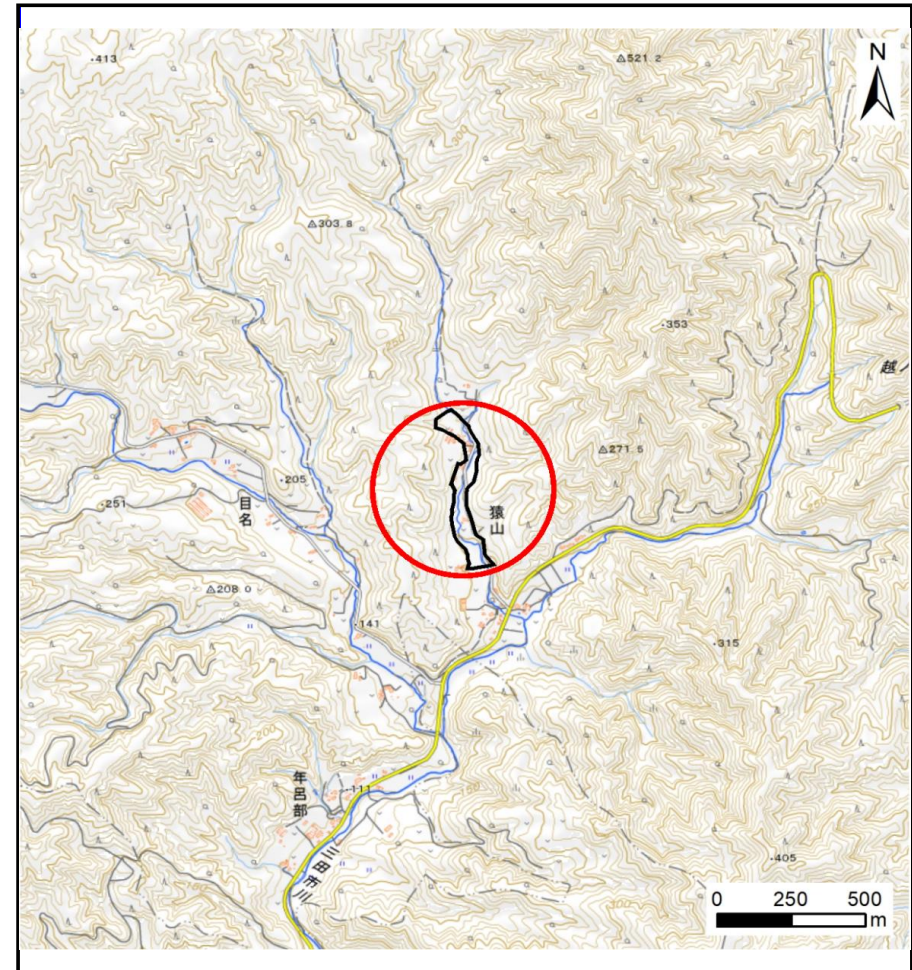
# 土砂災害防止に関する基礎調査(土石流)

表紙 概況,位置図

自然現象の種類	土石流
溪流番号	BN484547
水系名	小本川
河川名	三田市川
溪流名	猿山の沢5
所在地	下閉伊郡田野畑村猿山
調査機関	岩手県沿岸広域振興局岩泉土木センター



概況図(S=1:200,000)



位置図(S=1:25,000)

国土地理院の電子地形図20000『盛岡、八戸』及び電子地形図25000『和井内、岩洞、釜津田、陸中大川、有芸、早坂高原、門、陸中五日市、安家、沼袋、端神、玉川』を掲載

# 土石流区域調査書

様式3-1 危害のおそれのある土地、著しい危害のおそれのある土地の設定図

調査年度 令和5年度

溪流の位置 溪流番号 BN484547 溪流名 猿山の沢5 所在地 下閉伊郡田野畑村猿山



# 土石流区域調書

様式3-2 建築物に作用すると想定される衝撃に関する事項

調査年度	令和5年度
------	-------

溪流の位置	溪流番号	BN484547	溪流名	猿山の沢5	所在地	下閉伊郡田野畑村猿山
-------	------	----------	-----	-------	-----	------------

横断測線番号	土石流の高さh(m)	土石流の流体力Fd(kN/m <sup>2</sup> )	建築物の耐力P2(kN/m <sup>2</sup> )	横断測線番号	土石流の高さh(m)	土石流の流体力Fd(kN/m <sup>2</sup> )	建築物の耐力P2(kN/m <sup>2</sup> )
No.0	0.67	15.31	10.67	No.27	0.70	3.31	10.29
No.1	0.67	15.81	10.56	No.28	0.85	4.56	8.68
No.2	0.46	9.95	14.66	No.29	0.81	4.06	9.02
No.3	0.47	9.86	14.60	No.30	0.81	3.95	9.08
No.4	0.47	9.69	14.48	No.31	0.94	5.10	8.00
No.5	0.66	15.22	10.75	No.32	1.10	6.36	7.11
No.6	0.76	17.69	9.57	No.33	1.21	6.05	6.64
No.7	0.47	8.63	14.47	No.34	0.99	5.28	7.70
No.8	0.70	13.52	10.21	No.35	0.73	1.86	9.92
No.9	0.93	18.90	8.06	No.36	0.69	2.08	10.39
No.10	0.48	6.75	14.20	No.37	0.75	1.73	9.68
No.11	0.74	10.66	9.80				
No.12	0.76	8.52	9.51				
No.13	0.84	8.36	8.77				
No.14	0.94	8.24	8.00				
No.15	0.62	2.70	11.31				
No.16	0.86	4.79	8.58				
No.17	1.00	5.78	7.62				
No.18	0.97	5.61	7.84				
No.19	0.92	5.13	8.17				
No.20	0.93	6.35	8.12				
No.21	0.60	2.87	11.63				
No.22	0.60	2.89	11.65				
No.23	0.95	5.54	7.96				
No.24	0.60	2.88	11.65				
No.25	0.55	3.40	12.52				
No.26	0.85	4.60	8.71				